

422588 + 422593



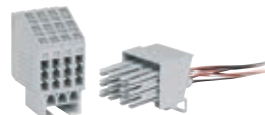
EnerUp + Project



028310



026127



422230



026267 + 026268





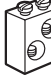
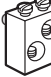
026270

| Réf. | Version débrochable |
|--------------|---|
| 3P 422593 | Un DPX ³ version débrochable est un DPX ³ équipé d'un mécanisme "Débro-lift" et monté sur sa base Mécanisme "Débro-lift" pour DPX³ 1600 Permettent le débrochage du DPX ³ plastronné tout en le maintenant sur sa base Livrés avec une coulisse rigide et une manivelle de débrochage Bases version débrochable Bases pour DPX ³ 1600 équipés d'un mécanisme "Débro-lift" réf. 422593 ou 422594 |
| 4P 422594 | |
| 3P 422586 | Base prises avant |
| 4P 422588 | |
| 3P 422588 | Base prises arrière |
| 4P 422589 | |
| clé plate | Serrures de verrouillage Permettent la condamnation du disjoncteur en position "débroché" Bloc à 1 clé pour disjoncteur seul Bloc à 2 clés – une clé fournie – pour disjoncteur motorisé ou avec commande rotative |
| clé étoile | |
| 026576 | Bloc à 1 clé pour disjoncteur seul |
| 026348 | |
| 026580 | Bloc à 2 clés – une clé fournie – pour disjoncteur motorisé ou avec commande rotative |
| 026579 | |
| 026575 | Accessoires pour mécanisme "Débro-lift" Manivelle isolée de débrochage Contact de signalisation (embroché/débroché) Jeu de connecteurs (8 contacts) Jeu de connecteurs (6 contacts) |
| 026574 | |
| 026399 | |
| 009819 | |
| 422230 | Contacts auxiliaires Bloc de 6 contacts auxiliaires automatiques pour DPX ³ débrochable (jusqu'à 2 blocs par DPX ³) |

| Réf. | Commandes rotatives |
|--------|---|
| 026261 | Directe sur DPX³ Standard (noir) Déportées sur porte IP 55 Composées de : la tringlerie, le support d'axe, le gabarit de perçage autocollant, les accessoires de fixation et le dispositif de verrouillage de porte  |
| 026283 | Standard (noir) |
| 026284 | |
| 026293 | Accessoires de verrouillage Barillet avec clé plate pour commande déportée Barillet avec clé étoile pour commande déportée Barillet avec clé plate cod. EL43525 Barillet avec clé plate cod. EL43363 |
| 026294 | |
| 422804 | |
| 422805 | |

| Réf. | Dongle Bluetooth |
|-------------------------------------|---|
| JANVIER 2023 028310 ¹ | Clé USB pour communication Bluetooth avec DPX ³ 1600 S10 et DPX ³ 630 S10 Permet de configurer, surveiller et gérer à distance via l'App. EnerUp + Project |

| Réf. | Commandes motorisées |
|--------|---|
| 026124 | Assemblage en usine 24 V~/= |
| 026123 | |
| 026119 | Pour DPX³ 1600 In = 1600 A 24 V~/= |
| 026127 | |
| 026159 | Serrures de verrouillage en position "ouvert" pour commande motorisée Avec clé plate n° ABA90GEL6149 Avec clé étoile n° HBA90GPS6149 |
| 026158 | |

| Réf. | Accessoires |
|--------------|--|
| 026266 | Cloisons de séparation Permettent d'isoler le raccordement entre chaque pôle Jeu de 3 cloisons  |
| 3P 026264 | |
| 4P 026265 | Cache-bornes plombables Jeu de 2 cache-bornes Cadenassage Accessoire pour verrouillage en position ouverte  |
| 026260 | |
| 026269 | Borne de raccordement standard pour câbles Cu/Al Pour câble nu sans cosses 2 x 240 mm ² (rigide) ou 2 x 185 mm ² (souple)  |
| 026270 | |
| 026267 | Borne de grande capacité pour câbles Cu/Al Pour câble nu sans cosses 4 x 240 mm ² (rigide) ou 4 x 185 mm ² (souple)  |
| 026268 | |
| 3P 026273 | Prolongateurs pour plage de raccordement Prolongateur pour le raccordement des barres Jusqu'à 1250 A (2 barres max par pôle) Pour 1600 A (3 barres max par pôle) |
| 4P 026274 | |
| 026380 | Epanouisseurs rallongés Jeu d'épanouisseurs amont ou aval |
| 026381 | |
| 026382 | Prises arrière Permettent de transformer les DPX ³ prises avant en DPX ³ prises arrière |
| 026383 | |
| 422590 | IP 20 capots de protection Jeu de 2 capots de protection |
| 422591 | |
| 422595 | Platine de montage pour contacts de signalisation réf. 026399 et 009819 Pour DPX ³ débrochable |

1 : Logiciel de configuration, surveillance et gestion disponible sur www.ecataleg.be