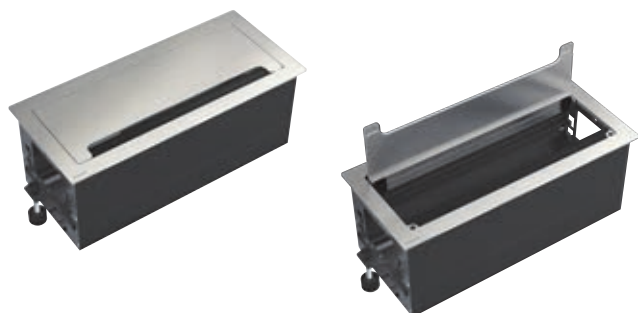


Incara™ Top Access

pour bureaux individuels et salles de réunion



654870 couvercle fermé et couvercle ouvert

A encastrer dans le mobilier, épaisseur de table compatible 10-40 mm
Matière métal
Permet de ranger une nourrice, une multiprise ou un surplus de câble de manière simple dans l'espace de travail
Bénéficie d'un système de fixation dédié aux nourrices Legrand

| Réf. | Incara™ Top Access |
|--------|----------------------|
| 654870 | Taille 295 mm |
| 654871 | ● Métal |
| 654872 | ○ Blanc |
| | ● Noir |
| 654873 | Taille 385 mm |
| 654874 | ● Métal |
| 654875 | ○ Blanc |
| | ● Noir |

Incara™ Tower 60 et 120

pour salles de réunion et espaces cuisine



654970

654980

654981

A encastrer dans mobilier (tables de réunion)
Puissance maxi : 3680 W en 230 V~
Prises 2P+T : 16 A 250 V~ 50/60 Hz, équipées d'éclips de protection, conformes à la norme NF C 61-314
Chargeurs USB : alimentation 220-250 V~, conformes à la norme IEC 62368-1

| Réf. | Incara™ Tower 60 |
|--------|---|
| | Perçage Ø 60 mm Finition métal Ouverture manuelle Avec cordon de longueur 2 m et fiche 2P+T Épaisseur de table compatible : 6-50 mm |
| | Courant fort Composition : - 4 prises 2P+T |
| 654972 | |
| 654970 | Composition : - 3 prises 2P+T - 1 chargeur USB Type-A + Type-C 15 W |
| | Courant fort et courant faible Composition : - 3 prises 2P+T - 2 prises RJ 45 cat ₆ FTP - 1 chargeur USB Type-A + Type-C 15 W |
| 654971 | |
| 654973 | Composition : - 4 prises 2P+T - 2 prises RJ 45 cat ₆ FTP |

| Réf. | Incara™ Tower 120 |
|--------|---|
| | Perçage Ø 121 mm Finition noir / métal Ouverture automatique Fonctions réparties sur les 4 faces Idéal tables rondes Avec cordon de longueur 2 m et fiche 2P+T Épaisseur de table compatible : 6-80 mm |
| | Courant fort Composition : - 4 prises 2P+T - 2 chargeurs USB Type-A + Type-C 15 W |
| 654980 | |
| | Courant fort, avec chargeur sans fils - induction Composition : - 4 prises 2P+T - 2 chargeurs USB Type-A + Type-C 15 W - 1 chargeur sans fils - induction (matière verre, avec voyant lumineux pour assurer de l'état du chargeur) |
| 654981 | |