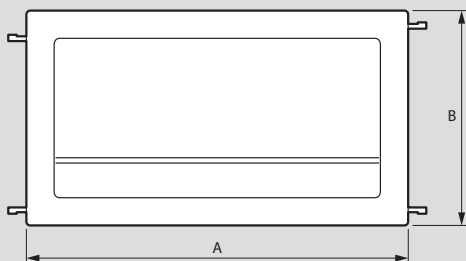
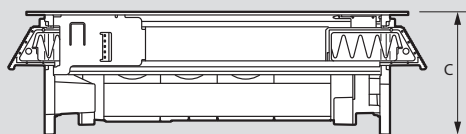


Incara™ Flip up

caractéristiques techniques

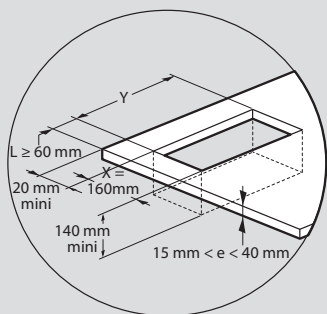
■ Dimensions (mm)



Références	A	B	C
654850/51	303	170,5	97,5
654852/53	303	170,5	97,5

■ Installation sur un plan de travail

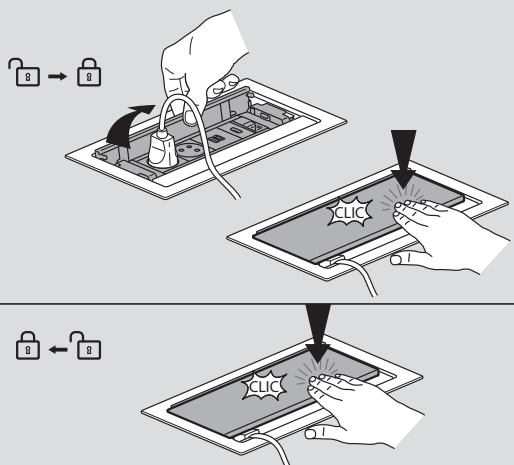
Cotes de perçage et rayon de découpe maxi dans les angles



Références	Y ± 1 mm
654850/51/54/55 654958/59/60/61/62/63	286
654752/53/56/57 654964/65/66/67/68/69	376

Nota : Autres découpes : voir la fiche technique disponible en ligne

■ Usage



■ Introduction et fixation

