

Incara™ Multilink pour bureaux individuels et salles de réunion

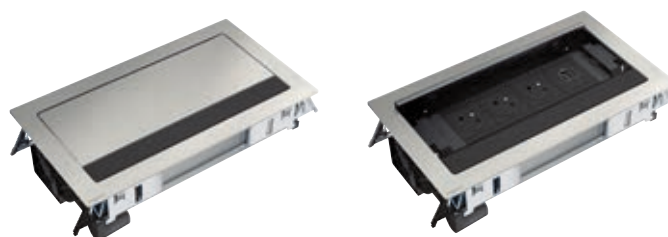


Pour intégration dans le mobilier (encastré horizontal, bornier déporté) ou dans une cloison sèche (encastré vertical, bornier dans la cuve)
Puissance maxi : 3680 W en 230 V~
Prises 2P+T : 16 A 250 V~ 50/60 Hz, équipées d'éclips de protection, conformes à la norme NF C 61-314
Chargeurs USB : alimentation 110-240 V~ 50/60 Hz, conformes à la norme IEC 62368-1
Prises RJ 45 et HDMI : prises traversées

Réf.	Incara™ Multilink pour intégration dans le mobilier
654776 654770 654773	Aluminium extrudé. Equipés de fonctions Mosaic Avec cordon longueur 2 m et fiche 2P+T Epaisseur du bureau compatible 10-40 mm 4 modules Composition : 1 prise 2P+T Surface + 1 chargeur USB Type-A + Type-C - 15 W ● Noir métal ○ Blanc ● Noir
654792	6 modules avec chargeur Power Delivery 30 W Composition : 2 prises 2P+T Surface + 1 chargeur USB Type-C 30 W Power Delivery ● Noir métal
654777 654771 654774	6 modules Composition : 2 prises 2P+T Surface + 1 chargeur USB Type-A + Type-C 15 W ● Noir métal ○ Blanc ● Noir
654778 654772 654775	8 modules Composition : 2 prises 2P+T Surface + 1 chargeur USB Type-A + Type-C 15 W + 1 prise RJ45 Cat. ₆ FTP + 1 prise HDMI ● Noir métal ○ Blanc ● Noir

Réf.	Incara™ Multilink pour intégration dans une cloison
654860	Epaisseur de cloison compatible : 10-25 mm 8 modules Composition : prises 2P+T Surface + 1 chargeur USB Type-A + Type-C 15 W ○ Blanc
654861	12 modules Composition : 3 prises 2P+T Surface + 1 chargeur USB Type-A + Type-C 15 W + 3 prises RJ45 Cat. ₆ FTP 1 module ○ Blanc
654864	16 modules 2 rangées verticales de 8 modules Composition : + 3 prises 2P+T Surface + 1 chargeur USB Type-A + Type-C 15 W + 4 prises RJ45 Cat. ₆ FTP 2 modules ○ Blanc

Incara™ Flip up pour salles de réunions



654850 couvercle fermé et couvercle ouvert

A encastrer dans le mobilier, épaisseur de table compatible 15-40 mm
Prêts à l'emploi
Puissance maxi : 3680 W en 230 V~
Prises 2P+T : 16 A 250 V~ 50/60 Hz, équipées d'éclips de protection, conformes à la norme NF C 61-314
Chargeurs USB : alimentation 110-240 V~ 50/60 Hz, conformes à la norme IEC 62368-1
Prises RJ 45 et HDMI traversées
Fixation rapide avec griffes retractables

Réf.	Multiprises Incara™ Flip up à encastrer
654850	Avec cordon de longueur 2 m et fiche 2P+T Volet passe-câble métallique noir 8 modules courant fort Composition : - 3 prises 2P+T Surface - 1 chargeur USB Type-A + Type-C 15 W ● Métal
654851	8 modules courant fort et courant faible Composition : - 2 prises 2P+T Surface - 1 prise RJ45 Cat. ₆ FTP 1 module - 1 prise HDMI traversée - 1 chargeur USB Type-A + Type-C 15 W ● Métal
654852	12 modules courant fort Composition : - 5 prises 2P+T Surface - 1 chargeur USB Type-A + Type-C 15 W ● Métal
654853	12 modules courant fort et courant faible Composition : - 3 prises 2P+T Surface - 3 prises RJ45 Cat. ₆ FTP 1 module traversées - 1 prise HDMI traversée - 1 chargeur USB Type-A + Type-C 15 W ● Métal

Autres configurations sur demande :
enrouleur HDMI, enrouleur RJ 45, etc

Autres configurations, standards de prise et finitions sur demande ou via le logiciel pCon

Références en rouge : produits nouveaux