

DPX³ 630

blocs différentiels



026063

DPX³ 630

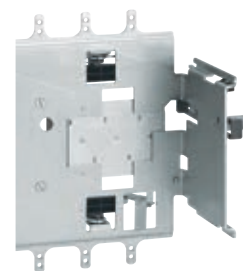
équipement et accessoires



422222



422228



422232

Réf.	Blocs différentiels	
	Peuvent être fixés sur DPX ³ /DPX ³ -I 630 (p. 133)	
	Type A	
	Sensibilité réglable plombable :	
	0.03 - 0.3 - 1 - 3 A	
	Temporisation réglable : 0 - 0.3 - 1 - 3 s	
	Bouton-poussoir de test	
	Bouton-poussoir de réarmement	
	Contact de signalisation à distance de défaut différentiel	
	Commutateur d'essais (test d'isolation de l'installation)	
	Montage en aval du disjoncteur	
	230-500 V~	
	Standard	
	In	
3P	400 A	4P
026060		026061
026064	630 A	026065
	Version LED	
	Surveille l'état d'isolation de l'installation via une série de LED	
	In	
	400 A	
4P	630 A	
026063		
026067		

Réf.	Version extractible	
	Un DPX ³ version extractible est un DPX ³ équipé de bornes spéciales et monté sur une base	
	Bornes spéciales pour base extractible/débrochable	
	Jeu de bornes amont et aval	
	Bases pour DPX³ seul	
	Acceptent les DPX ³ /DPX ³ -I équipés de bornes spéciales 422220/21	
	Base fixe prise avant	
	Base fixe prise arrière méplat	
	Bases pour DPX³ avec différentiel	
	Acceptent les DPX ³ /DPX ³ -I équipés de bornes spéciales 422220/21	
	Base fixe prise avant	
	Base fixe prise arrière méplat	
	Accessoires	
	Jeu de 2 poignées d'extraction	
	Jeu de connecteurs 8 contacts (24 broches)	

Réf.	Version débrochable	
	Un DPX ³ version débrochable est un DPX ³ extractible équipé d'un mécanisme "Debro-lift" et monté sur sa base	
	Mécanismes "Debro-lift"	
	Livrés avec une coulisse rigide et d'une manivelle de débrogage	
	Pour base DPX ³ seul	
	Pour base DPX ³ avec bloc différentiel	
	Serrures pour mécanisme "Debro-lift"	
	Permettent la condamnation du DPX ³ en position débrochée	
	Clé plate n° ABA90GEL6149 ou clé étoilée n° HBA90GPS6149	
	Clé plate	Clé étoilée
	026576	026348
	026578	026577
	Bloc à 1 clé pour DPX ³ seul	
	Bloc à 1 clé pour DPX ³ motorisé ou avec commande rotative	
	Accessoires pour mécanisme "Debro-lift"	
	Manivelle pour débrogage	
	Contact de signalisation (embroché/débroché)	
	Contacts auxiliaires	
	Bloc de 6 contacts auxiliaires automatiques pour DPX ³ version débrochable (jusqu'à 2 blocs par DPX ³)	

Réf.	Version inverseur de source	
	Assemblage en usine	
	Un inverseur de source est constitué d'une platine support universelle avec interverrouillage pour 2 appareils	
	Platine pour 2 disjoncteurs ou interrupteurs fixes	
	Platine pour 2 disjoncteurs ou interrupteurs extractibles et débrochables	
	026409	
	026404	