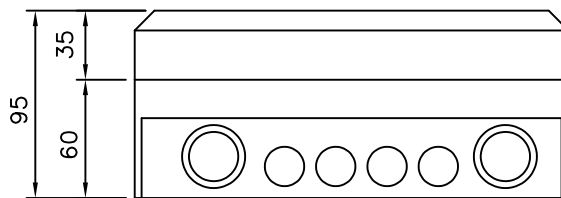
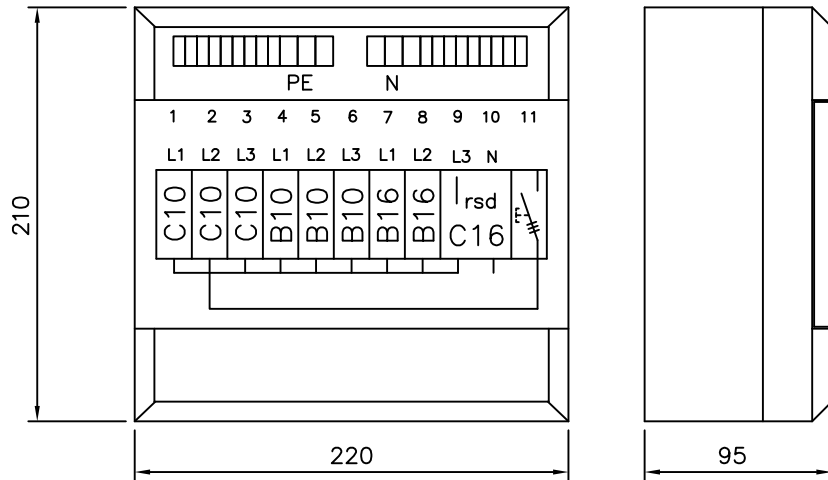
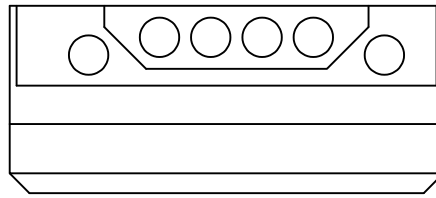


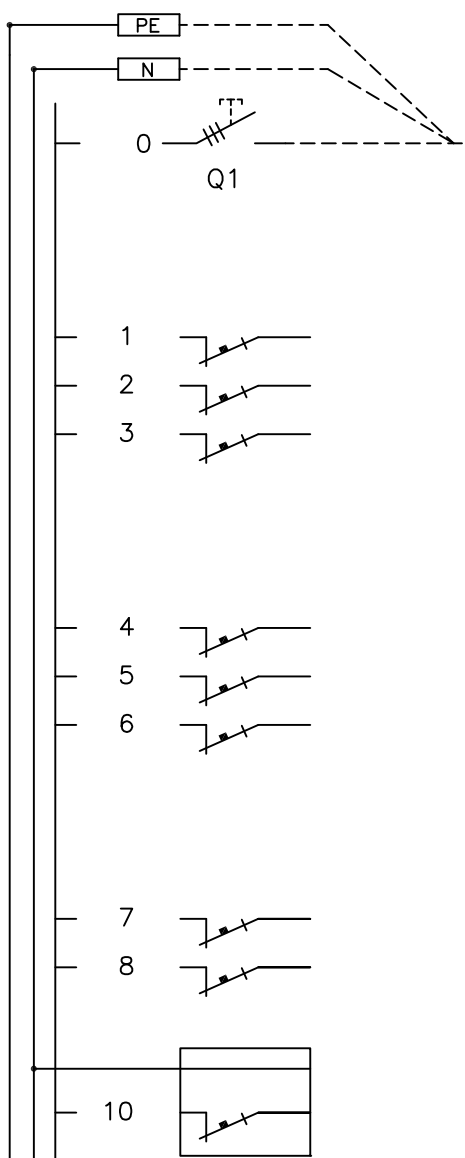
| | | | |
|---|--------------------------------|-----|---|
| Keskuksen mitoitusarvot EN 61 439-1 ja EN 61 439-3 | | | |
| Tyyppi | EHPSV 122.09 | | |
| SSTL nro | 33 033 89 | | |
| EAN nro | 6410033033892 | | |
| Nimellisvirta | I_{nA} | 25 | A |
| Nimellisjännite | U_n | 400 | V |
| Kotelointiluokka | IP30D | | |
| Liittymisteho | kW | | |
| Massa | 2,2 | kg | |
| I_{nc} Nimellisvirta-piirit: | ...20 A max. | | |
| I_{cw} Oikosulkukestoisuus | < 10 kA | | |
| Nimel- linen tasoitus kerroin | 2...3 varoketta/vaihe: | 0,8 | |
| | 4...5 varoketta/vaihe: | 0,7 | |
| | 6...9 varoketta/vaihe: | 0,6 | |
| | >10 varoketta/vaihe: | 0,5 | |
| Nimellistaajuus: | 50 Hz | | |
| Suojaus sähköiskuilta: | Suojaluokka II | | |
| Maadoitusjärjestelmä: | TN- järjestelmä | | |
| Ympäristö: | Normaalit, kohdan 7.1 mukaiset | | |
| EMC-käyttöympäristö: | A ja B | | |
| Muutos C 18.06.2008 | | | |
| Keskuksen nimellisvirta muutos: 32 A -> 25 A. | | | |



EHPSV 122.09 33 033 89

Huom.!
Ennen keskuksen käyttöönottoa pitää kaikki päävirtapiiriin ruuviliitokset jälkikiristää
Keskus altistuu kuljetusten aikana tärinälle ja siksi ruuviliitosten kireys pitää tarkistaa.

PE,N,3L 25A



30mA, 16A, 230V

| Kaavio | Nimitys | A/A | Laji | mm ² |
|--------|------------|-----|------|-----------------|
| | Nousujohto | | | |
| L1 | | C10 | | |
| L2 | | C10 | | |
| L3 | | C10 | | |
| L1 | | B10 | | |
| L2 | | B10 | | |
| L3 | | B10 | | |
| L1 | | B16 | | |
| L2 | | B16 | | |
| N | | | | |
| L3 | | C16 | | |

Rakennuskohteen nimi ja osoite

Rakennuskohteen nimi ja osoite

Piirustuksen sisältö

Piirustusloji
PÄÄKAAVIO + KOKOONPANOKUVA

RYHMÄKESKUS RK

Pvm. 30.12.2020

Muutos

Teki JMa

Tark.

Koodi EHPSV122-09_E

ENSTO

Ensto Building Systems Finland Oy
Ensto Miettisenkatu 2, 06101 Porvoo
puh 0204 76 21 ensto@ensto.com

Mittakaava

Piirustusnumero

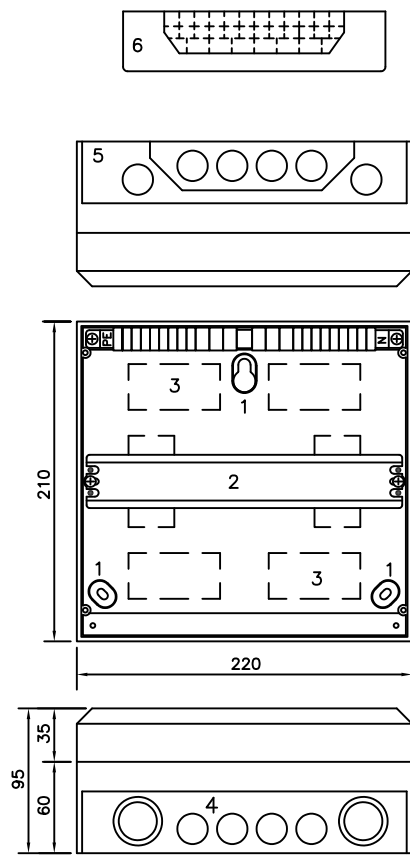
Lehti 1

Lehdistä 2

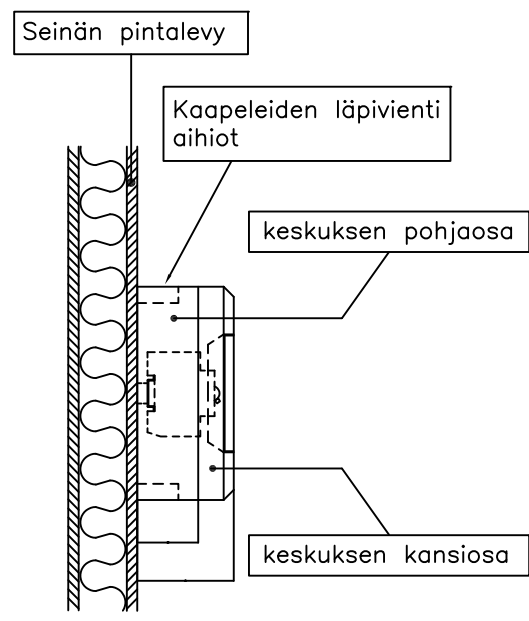
Pinta-asennus

- poistetaan keskuksen kansiosa ja kiinnitetään keskuksen pohjaosa seinään
- pohjaosa voidaan kääntää 180°, jos tarvitaan suuremmat reikäaihiot ylöspäin lähteville kaapeleille
- kotelo reikäaihioissa voidaan käyttää lisätarvikkeissa esitettyjä tarvikkeita
- kaapeloinnin ajaksi voidaan pika-asennuskiskolla oleva keskusosa poistaa avaamalla hieman toista kiinnitysruuvia ja poistamalla toinen kiinnitysruuvi
- kaapeloinnin jälkeen kiinnitetään keskusosa kotelo pohjaosaan, kytketään kaapelit ja kiinnitetään keskuksen kansiosa pohjaosaan

- 1 seinäkiinnityspisteet kotelo pohjassa
- 2 pika-asennuskisko
- 3 aukkoaihiot kotelo pohjassa (5 kpl)
- 4 päädyn reikäaihiot:
 - Ø 20 mm:n aihiota 4 kpl
 - Ø 25/32 mm:n aihiota 2 kpl
- 5 päädyn reikäaihiot:
 - Ø 20 mm:n aihiota 6 kpl
- 6 läpivientilaippa PMR 1539 pinta-asennuskaapeleille



Huom.!!!
Kotelossa olevat aukkoaihiot avataan esim. ruuvitaltan ja vasaran avulla

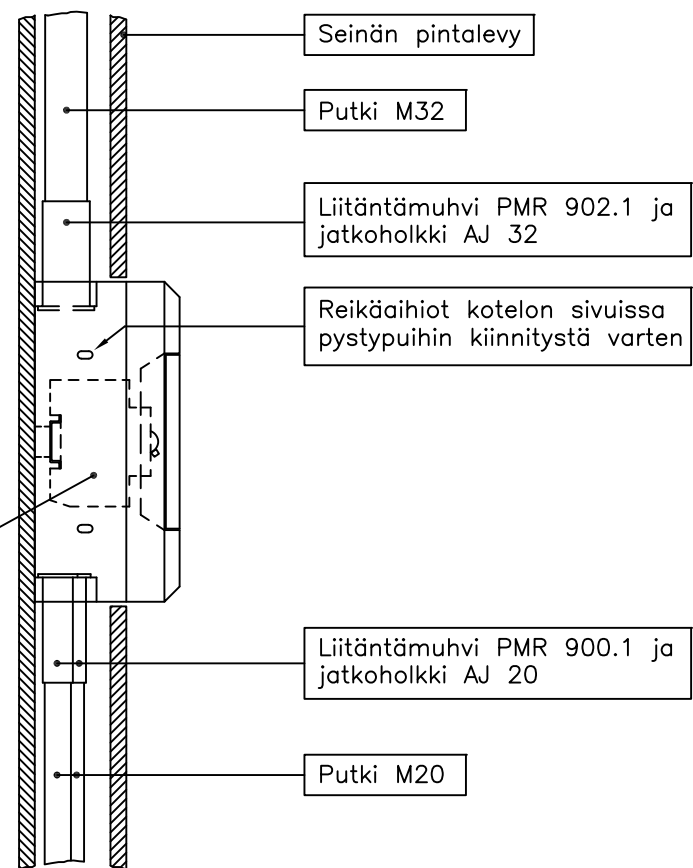
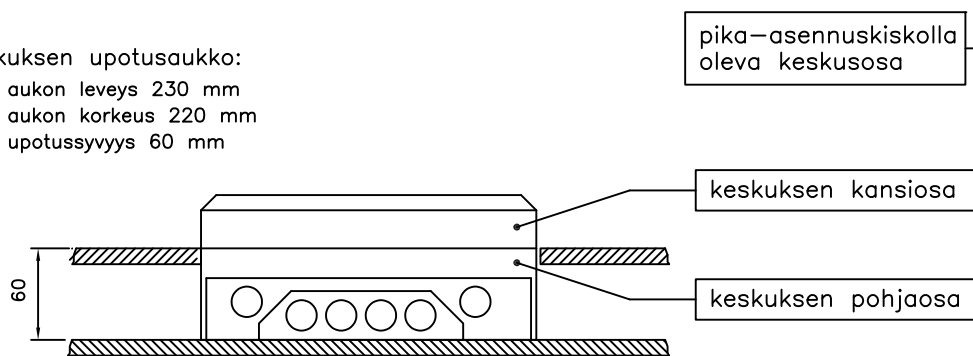


Uppoasennus

- poistetaan keskuksen kansiosa ja pika-asennuskiskolla oleva keskusosa
- pohjaosa kiinnitetään kolmella ruuvilla seinään tai sivuista neljällä ruuvilla pystypuihin
- kotelo reikäaihioissa voidaan käyttää lisätarvikkeissa esitettyjä muhveja
- kun keskus on putkitettu ja johdotettu kiinnitetään keskusosa paikalleen ja kytketään johtimet

Upotusaukon reunat voidaan peittää esim. puulistoista tehdyllä kehyksellä.

- Keskuksen upotusaukko:
- aukon leveys 230 mm
 - aukon korkeus 220 mm
 - upotussyvyys 60 mm



| | |
|--------|---------------|
| Pvm. | 30.12.2020 |
| Muutos | |
| Teki | JMA |
| Tark. | |
| Koodi | EHPsV122-09_E |

Pinta-asennustarvikkeet

| Tarvike | Tyyppi | Sähkö n:o |
|--|-----------|-------------|
| Johdotustulppa Ø 20 | PMR 70.20 | 33 021 66-8 |
| Johdotustulppa Ø 25 | PMR 70.25 | 33 021 67-6 |
| Johdotustulppa Ø 32 | PMR 70.32 | 33 021 68-4 |
| Läpivientilaippa - voidaan käyttää pinta-asennuskaapeleille keskuksen toisessa päädyssä | PMR 1539 | 33 021 71-8 |

Uppoasennustarvikkeet

| | | |
|--------------------|-----------|-------------|
| Liitäntämuhvi Ø 20 | PMR 900.1 | 33 021 61-9 |
| Liitäntämuhvi Ø 25 | PMR 901.1 | 33 021 62-7 |
| Liitäntämuhvi Ø 32 | PMR 902.1 | 33 021 63-5 |
| Liitäntämuhvi Ø 20 | PMR 20 | 33 093 20-4 |

Putketon uppoasennus

| | | |
|---|-----------|-------------|
| Keskusnysä - kaapelin halkaisija 9 ... 13 mm | PMR 54.20 | 33 021 83-3 |
|---|-----------|-------------|