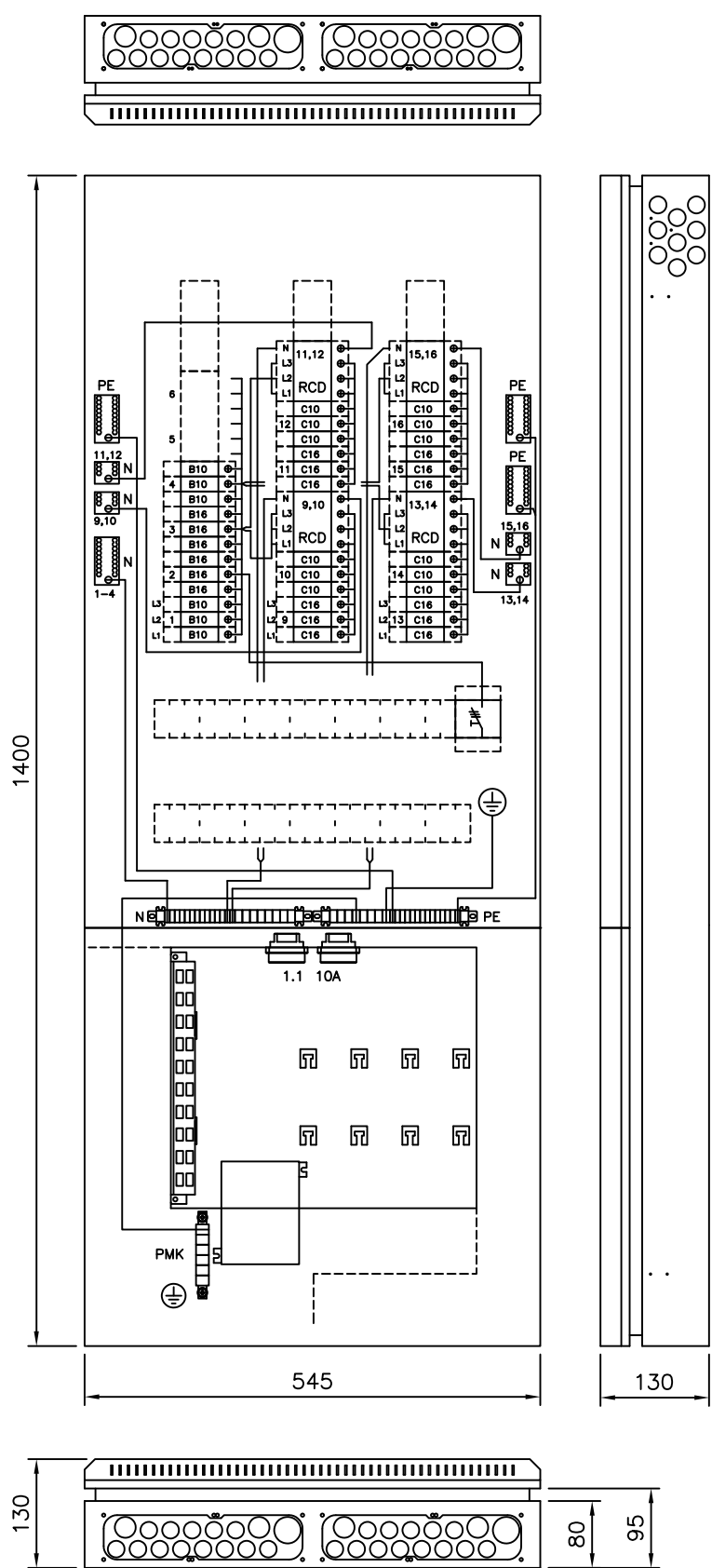


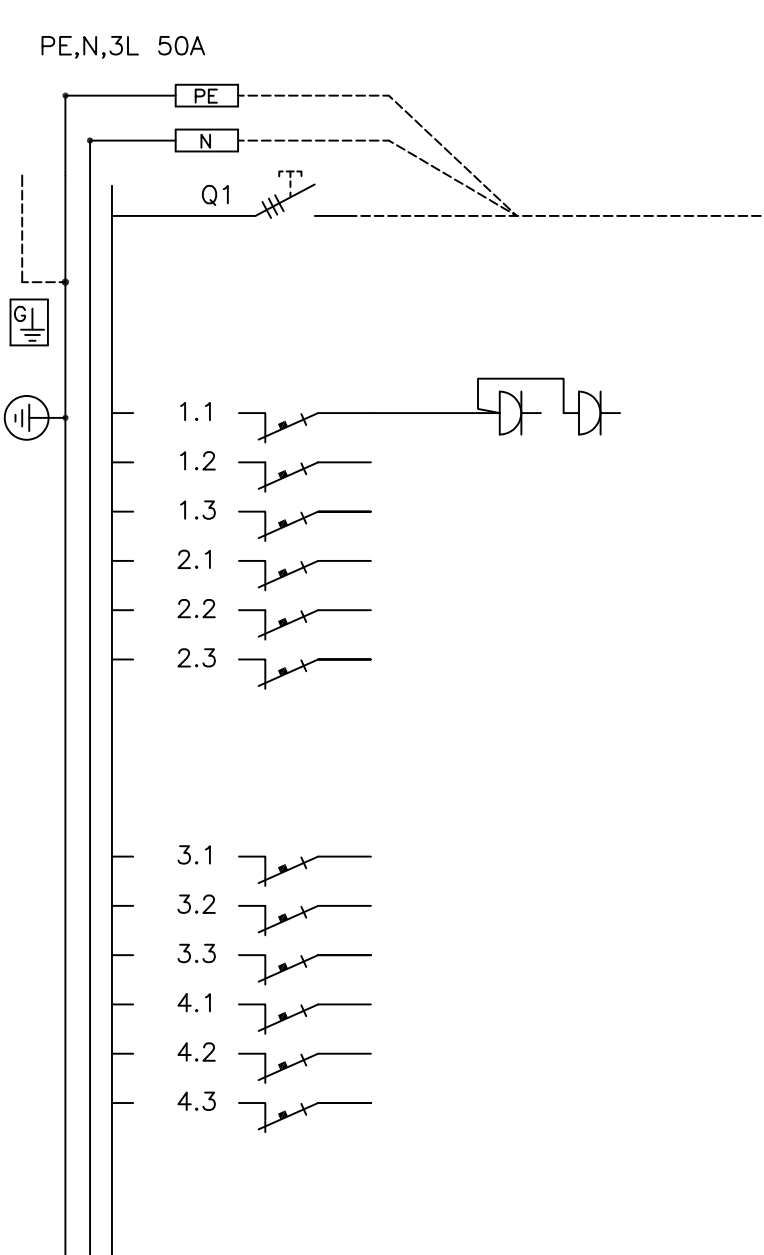
Keskuksen mitoitusarvot EN 61 439-1 ja EN 61 439-3			
Tyyppi	ESSV 345.36-RJ		
SSTL nro	3300313		
EAN nro	6418677670589		
Nimellisvirta	I_{nA}	50	A
Nimellisjännite	$U_n (=U_i)$	400	V
Koteloituiluokka	IP20C		
Liittymisteho	kW		
Massa	31 kg		
I_{nc} Nimellisvirta-piirit:	...25 A max.		
I_{cw} Oikosulkukestoisuus	< 10 kA 1s		
Nimel- linen- tasoitus kerroin	2...3 varoketta/vaihe:	0,8	
	4...5 varoketta/vaihe:	0,7	
	6...9 varoketta/vaihe:	0,6	
	>10 varoketta/vaihe:	0,5	
Nimellistaajuus:	50 Hz		
Suojaus sähköiskuilta:	Suojaluokka I		
Maadoitusjärjestelmä:	TN- järjestelmä		
Ympäristö:	Normaalit, kohdan 7.1 mukaiset		
EMC-käyttöympäristö:	A ja B		

Muutos C	03.05.2013	Kuvan tiedot päivitetty normien EN61439-1 ja -3 mukaisiksi
Muutos D	29.12.2014	Lisätty vikavirtasuojakytkin ja johdon-suojien jakoa muutettu
Muutos E	07.05.2018	N- ja PE-liitinmuutos ja IT-tilan peltiosamuutos
Muutos F,	17.08.2020	ERP-järjestelmän ja kuvaversioin päivitys samalle muutoskirjaimelle

Huom.!
Ennen keskuksen käyttöönottoa pitää kaikki päävirtapiirin ruuviliitokset jälkikiristää
Keskus altistuu kuljetusten aikana tärinälle ja siksi ruuviliitosten kireys pitää tarkistaa.



Ryhmäkeskus IT-osalla, johdonsuoja-automaateilla ja vikavirtasuojakytkimillä. Pinta- ja uppoasennukseen.



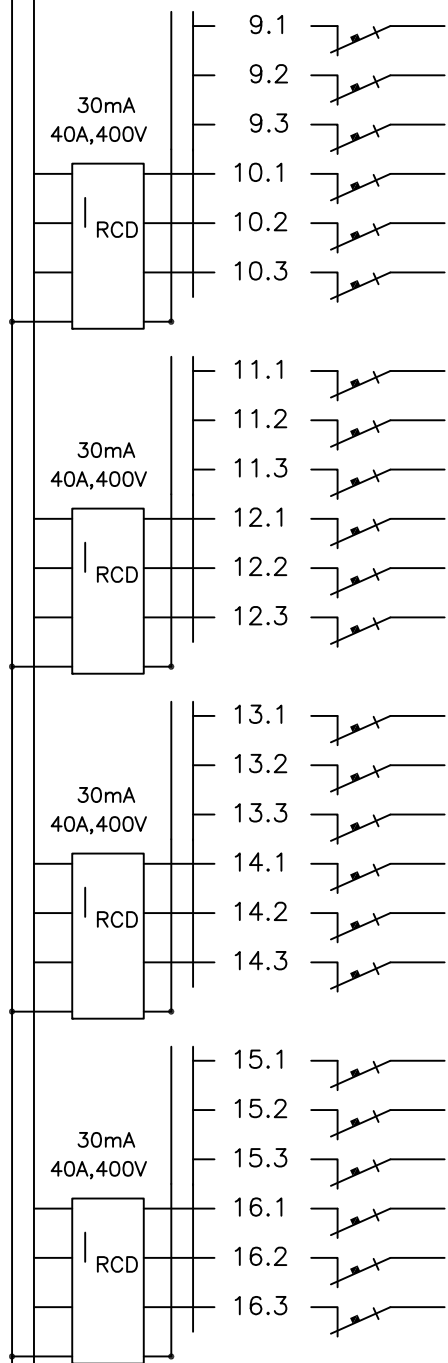
Kaavio	Nimitys	A/A	Laji	mm ²
	Nousujohto			
L1	Pistorasiat, vain IT-laite käyttöön	B10		
L2		B10		
L3		B10		
L1		B16		
L2		B16		
L3		B16		
L1		B16		
L2		B16		
L3		B16		
L1		B10		
L2		B10		
L3		B10		

Pvm.	17.08.2020
Muutos	JMA
Tekijä	JMA
Koodi	ESSV345-36-RJ_F
Mittakaava	1
Piirustusnumero	3
Lehti	1
Lehdistä	3

ENSTO
ENSTO FINLAND OY
Ensio Miettisenkatu 2, 06101 Porvoo
puh 0204 76 21 ensto@ensto.com

Ryhmäkeskus IT-osalla, johdonsuoja-automateilla ja vikavirtsuojakytkimillä. Pinta- ja uppoasennukseen.

PE,N,3L 50A



Kaavio	Nimitys	A/A	Laji	mm ²
L1		C16		
L2		C16		
L3		C16		
L1		C10		
L2		C10		
L3		C10		
L1		C16		
L2		C16		
L3		C16		
L1		C10		
L2		C10		
L3		C10		
L1		C16		
L2		C16		
L3		C16		
L1		C10		
L2		C10		
L3		C10		
L1		C16		
L2		C16		
L3		C16		
L1		C10		
L2		C10		
L3		C10		

Rakennustoimenpide

Pirustusselitys
PÄÄKAAVIO + KOKOONPANOKUVA
Pirustuksen sisältö
RYHMÄKESKUS RK

Pvm.	17.08.2020
Muutos	
Tekijä	JMA
Koodi	ESSV345-36-RJ_F

ENSTO
ENSTO FINLAND OY
Ensio Miettisenkatu 2, 06101 Porvoo
puh 0204 76 21
ensto@ensto.com

PTFIX-jousiliittimet keskuksessa:
- johtimien kuorintapituudet

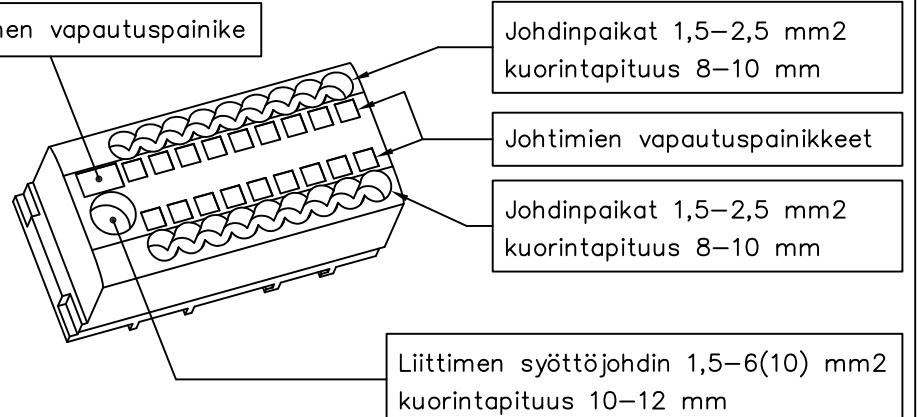
Liittimen syöttöjohtimen vapautuspainike

Johdinpaikat 1,5-2,5 mm²
kuorintapituus 8-10 mm

Johtimien vapautuspainikkeet

Johdinpaikat 1,5-2,5 mm²
kuorintapituus 8-10 mm

Liittimen syöttöjohdin 1,5-6(10) mm²
kuorintapituus 10-12 mm



PTFIX-jousiliittimet

Phoenix tuotekoodi

Sähkö nro

Nimitys

PTFIX 6/18X2,5-NS35 BU

19 631 99

N-liitin, sininen

PTFIX 6/18X2,5-NS35 GN

19 632 79

PE-liitin, vihreä

Mittakaava

Lehti

Lehdistä

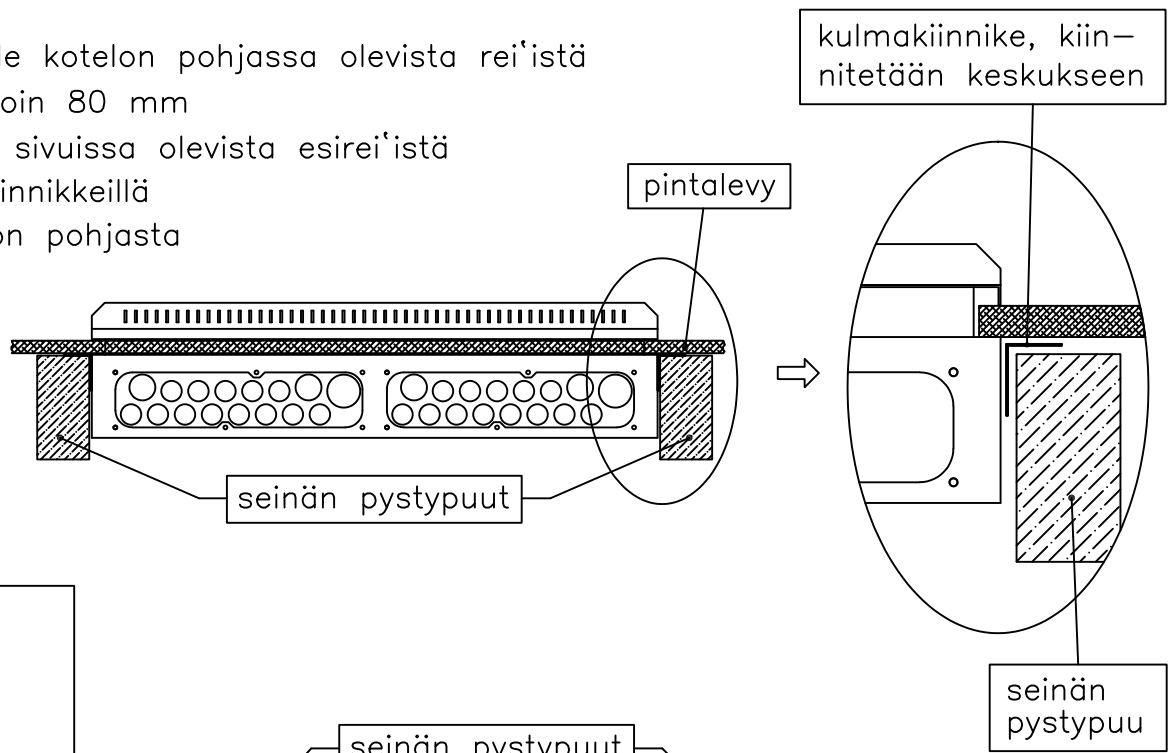
2

3

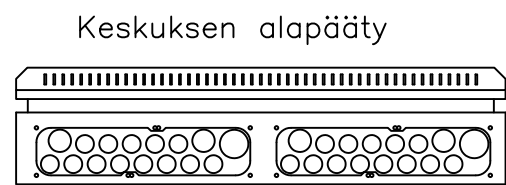
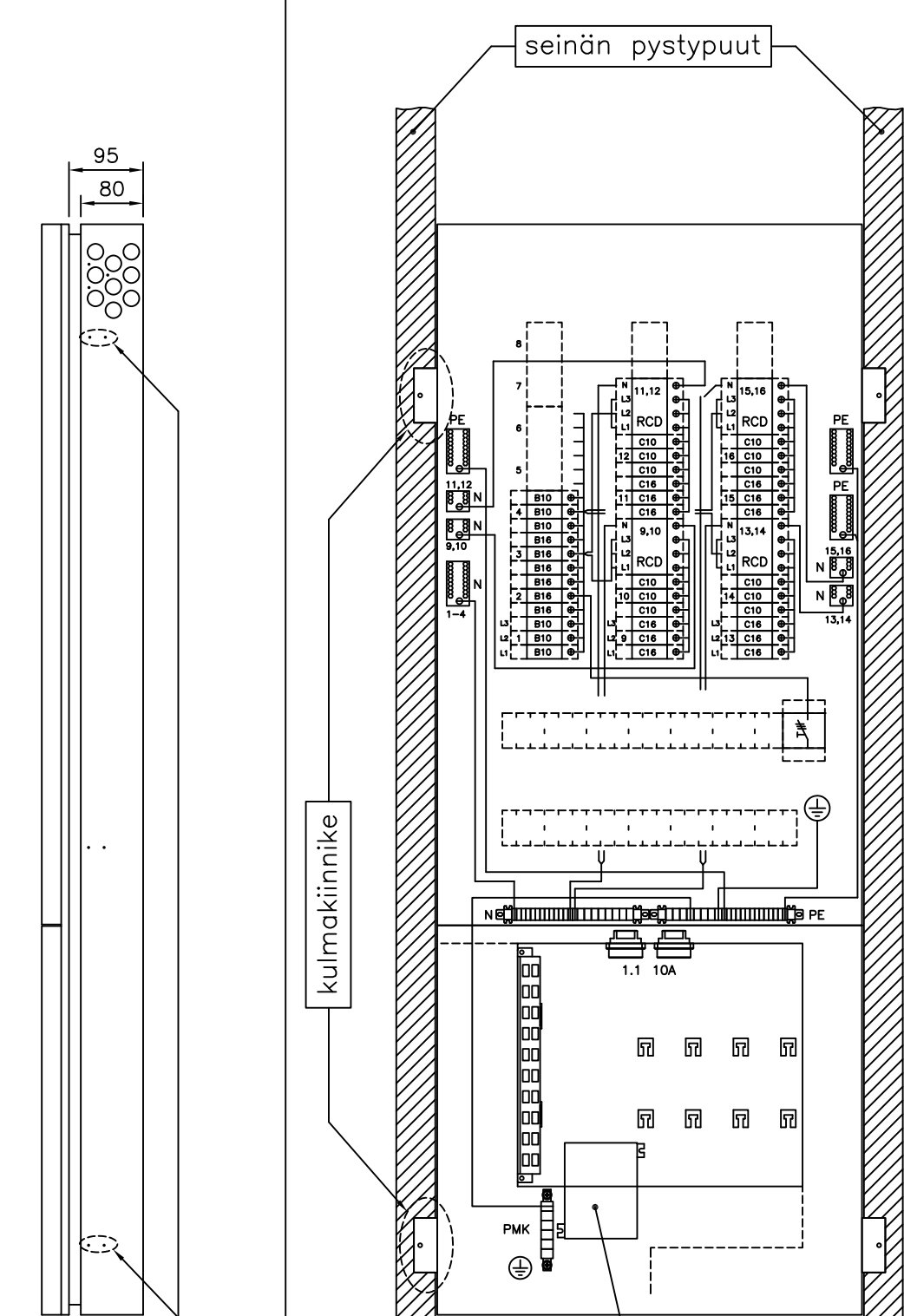
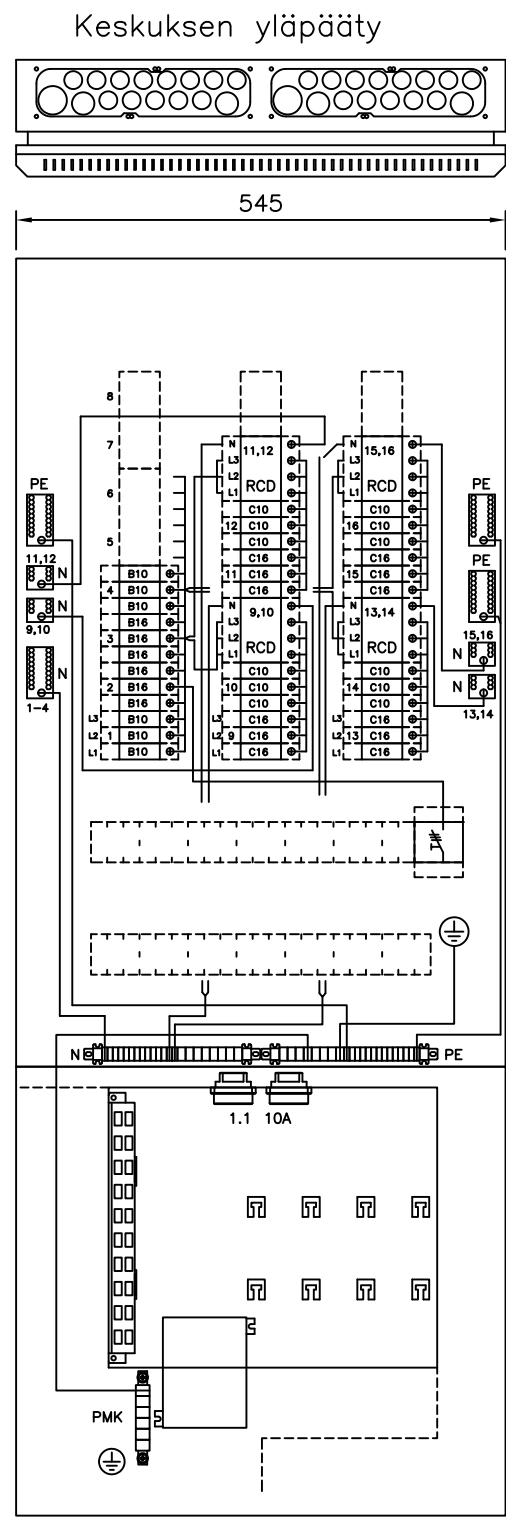
Keskuksen asennustavat:

1. Pinta-asennus, keskus kiinnitetään seinälle kotelon pohjassa olevista rei'istä
2. Uppoasennus vaihtoehdot, upotussyvyys noin 80 mm
 - keskus kiinnitetään pystypuihin kotelon sivuissa olevista esirei'istä
 - keskus kiinnitetään pystypuihin kulmakiinnikkeillä
 - keskus kiinnitetään poikkilautaan kotelon pohjasta

Jos käytetään putketonta uppoasennusta, varmistetaan kaapelien vedonpoisto kiinnittämällä ne esim. TC-kiinnikkeillä keskuksen ulkopuolelta lähelle laippaa



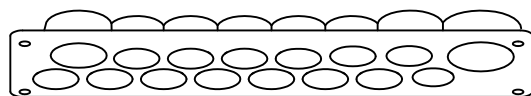
Keskuksen rakenne:



- Mukana toimitettavat RJ45-liitinpellit
1. RJ45-liitinpelti
 - PPE 21211
 - Jussi ja 3M liittimille
 - Liitinaukko 15x20mm
 2. RJ45-liitinpelti
 - PPE 21212
 - Keystone-aukko
 - Liitinaukko 15x19,3mm
 3. RJ45-liitinpelti
 - PPE 21213
 - Lexcom liittimille
 - Liitinaukko 18,3x17,5mm

Keskuksen läpivientilaippa putkille ja kaapeleille:

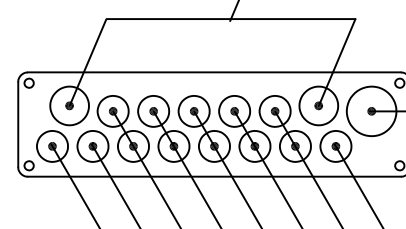
kaapelien läpivientilaippa



- laipassa on paikka 13 kpl 20 mm:n putkelle, 2 kpl 25 mm:n putkelle ja 1 kpl 32 mm:n putkelle
- laippaan voi liittää kovan muoviputken, alumiini-putken (JAP) ja myös taipuisan muoviputken, taipuisa muoviputki pitää kiinnittää laipan läheltä esim. seinärakenteeseen kiinni pysymisen varmistamiseksi
- laipan putkitus- / kaapeliaukoissa on kalvotiiviste, joka esipuhkaistaan esim. ruuvimeisselillä (ei puukolla) ja työnnetään kaapeli / johtimet sen läpi

Laipan putkitus-/kaapeliaukot:

2 kpl 25 mm:n putkelle ja 6-22 mm:n kaapelille



1 kpl 32 mm:n putkelle ja 6-28 mm:n kaapelille

13 kpl 20 mm:n putkelle ja 6-16 mm:n kaapelille

Piirustusselitys
ASENNUSOHJE
Pirustuksen sisältö
RYHMÄKESKUS IT-OSALLA

Pvm. 17.08.2020
Muutos
Teki JMA
Tark.
Koodi ESSV345-36-RJ_F

ENSTO
ENSTO FINLAND OY
Ensio Miettisenkatu 2, 06101 Porvoo
puh 0204 76 21
ensto@ensto.com

Mittakaava
Lehti 3
Lehdistä 3