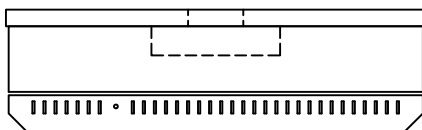


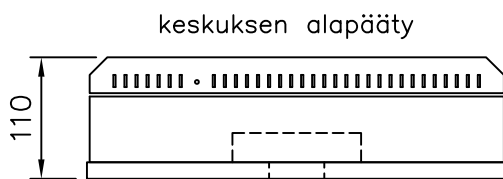
Keskuksen mitoitusarvot
EN 61 439-1 ja EN 61 439-3

Tyyppi	EHSV 375.18PS-IT	
SSTL nro	3301647	
EAN nro	6438100342487	
Nimellisvirta I_{nA}	25	A
Nimellisjännite U_n	400	V
Kotelointiluokka	IP20C	
Liittymisteho	kW	
Massa	13	kg
I_{nc} Nimellisvirta-piirit:	...20 A max.	
I_{cw} Oikosulkukestoisuus	< 10 kA 1s	
Nimelinen tasoitus kerroin	2...3 varoketta/vaihe:	0,8
	4...5 varoketta/vaihe:	0,7
	6...9 varoketta/vaihe:	0,6
	>10 varoketta/vaihe:	0,5
Nimellistaajuus:	50 Hz	
Suojaus sähköiskuilta:	Suojaluokka I	
Maadoitusjärjestelmä:	TN- järjestelmä	
Ympäristö:	Normaalit, kohdan 7.1 mukaiset	
EMC-käyttöympäristö:	A ja B	

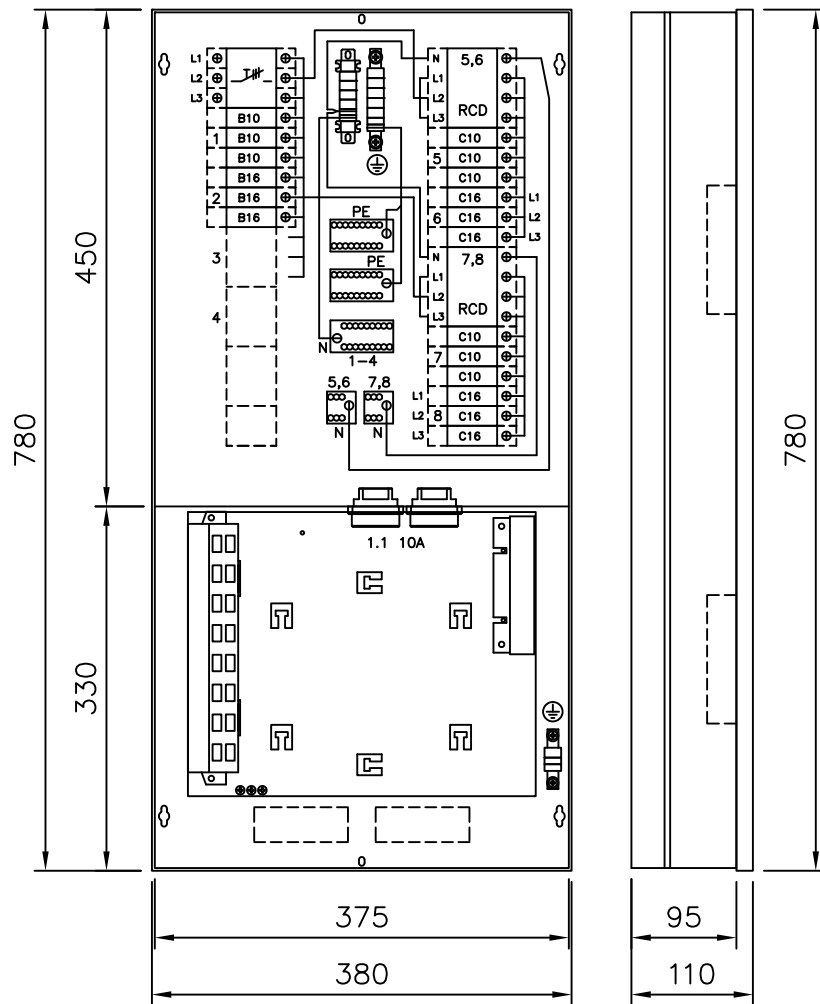


keskuksen yläpäätty

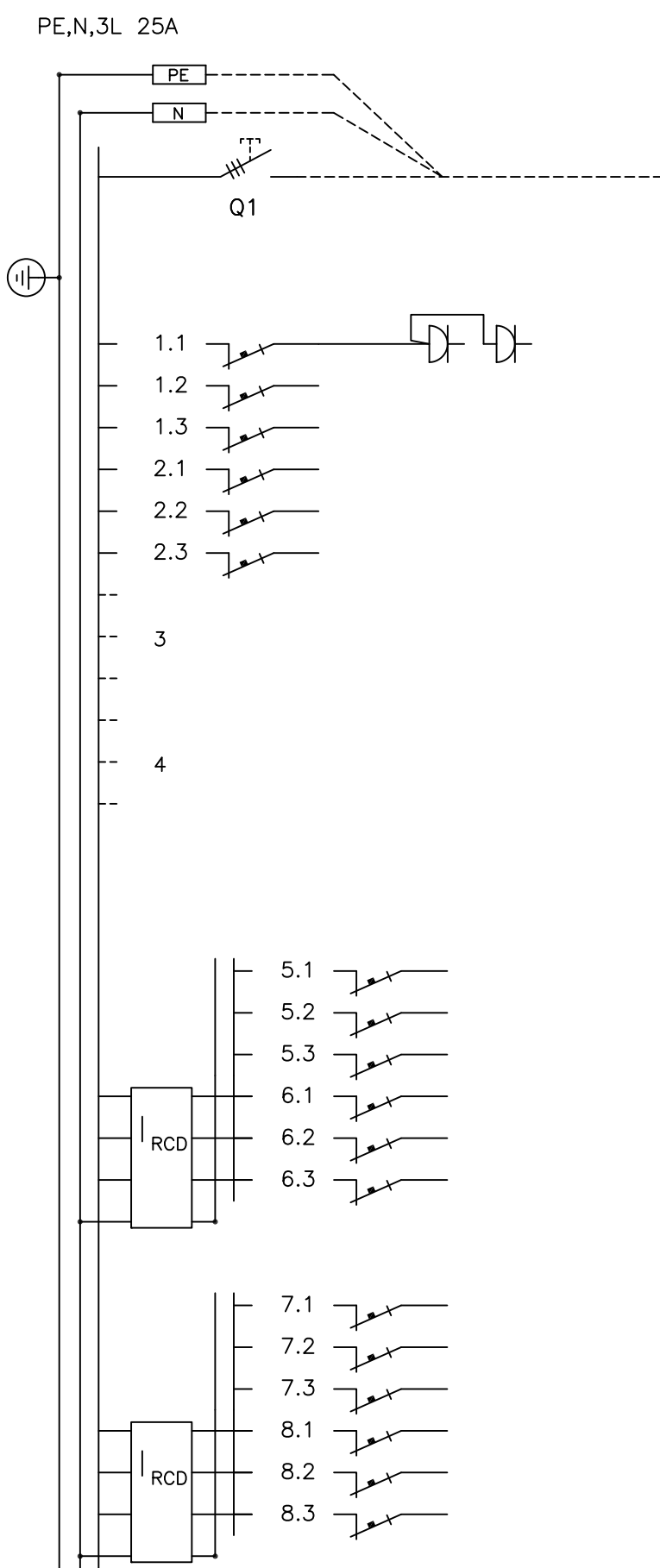
Keskus voidaan asentaa:
- pystyyn RK-osa yläpuolella
- tai vaaka-asentoon RK-osa oikealle puolelle



keskuksen alapäätty



Huom.!
Ennen keskuksen käyttöönottoa pitää kaikki päävirtapiirin ruuviliitokset jälkikiristää
Keskus altistuu kuljetusten aikana tärinälle ja siksi ruuviliitosten kireys pitää tarkistaa.



Kaavio	Nimitys	A/A	Laji	mm ²
	Nousujohto			
L1	Pistorasiat, vain IT-laite käyttöön	B10		
L2		B10		
L3		B10		
L1		B16		
L2		B16		
L3		B16		
L1		C10		
L2		C10		
L3		C10		
L1		C16		
L2		C16		
L3		C16		
L1		C10		
L2		C10		
L3		C10		
L1		C16		
L2		C16		
L3		C16		

Rakennuskohteen nimi ja osoite

Piirustuksen sisältö
PÄÄKAAVIO + KOKOONPANOKUVA

RYHMÄKESKUS IT-OSALLA RK

Pvm. 02.09.2020

Muutos

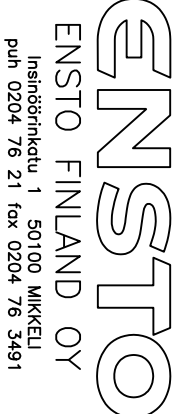
Teki JMa

Tark.

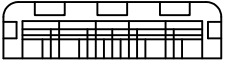
Koodi EHSV375-18PS-IT_C

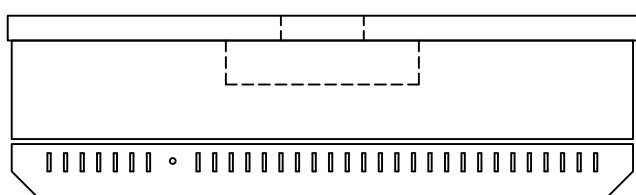
Mittakaava

Piirustusnumero
Lehti 1
Lehdistä 1

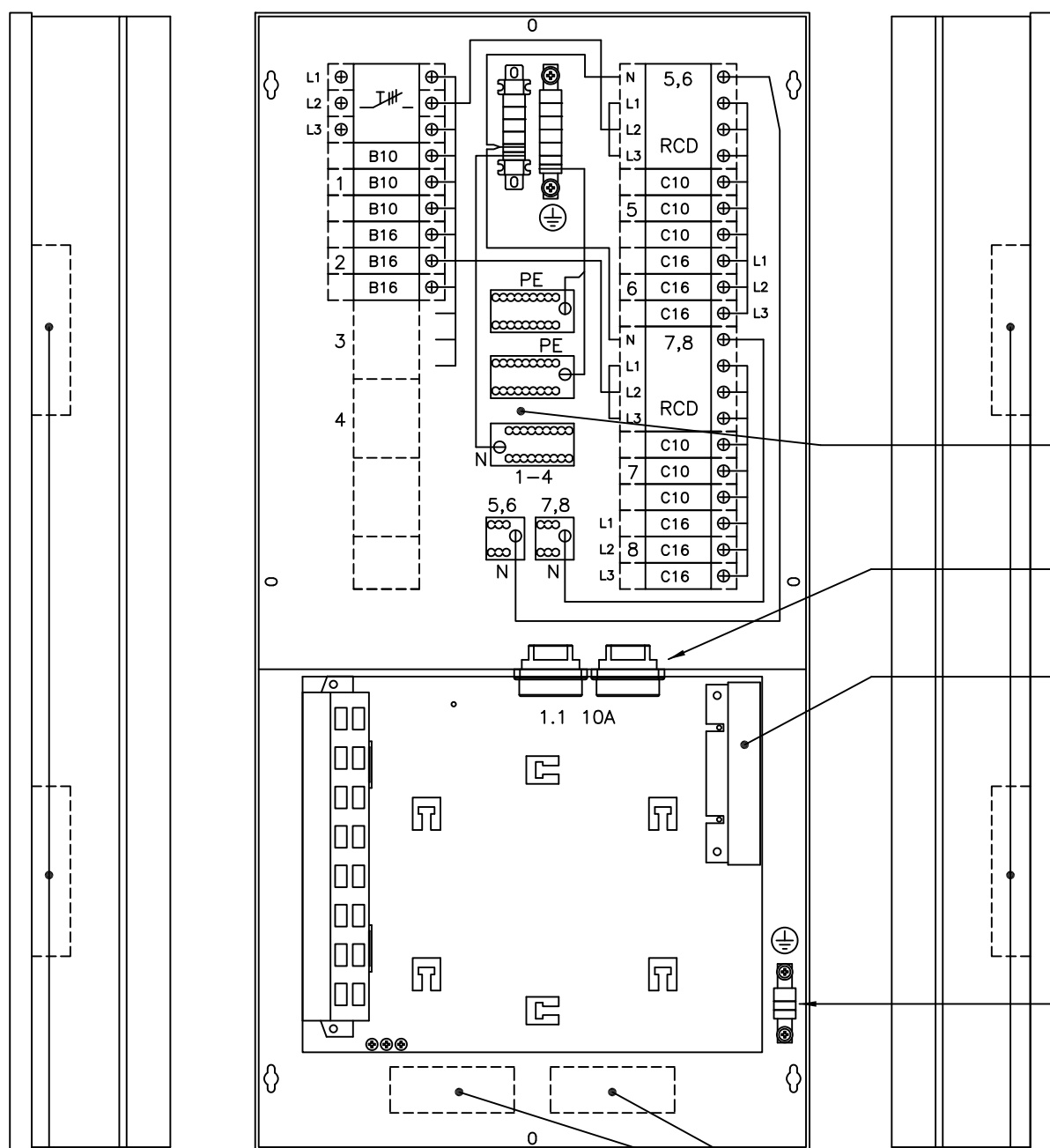
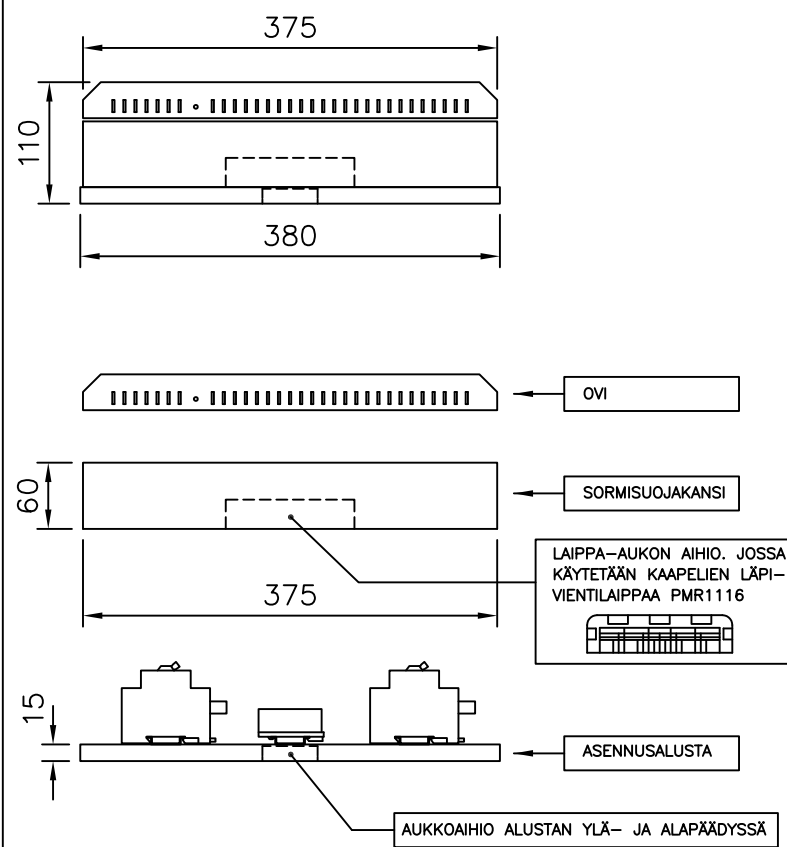


EHSV 375.18PS-IT saneeraus ryhmäkeskus pinta-asennukseen

- keskuksen asennuslevyssä on rei'ät seinään kiinnittämistä varten
- keskuksen asennuslevyn alla kaapelointitila esim. IT-tilan kaapeleille
- keskus asennetaan pystyyn RK-osa ylös, voidaan asentaa myös vaaka-asentoon IT-osa vasemmalle ja RK-osa oikealle
- aukkoaihiot ryhmäkeskusosassa mahdollistaa kaapelointia myös pohjan kautta
- kaapeleiden läpivientilaippa-aihiot sormisuojakannen jokaisella sivulla, keskuksen mukana toimitetaan 4 kpl PMR1116 läpivientilaippoja 
- keskuksen ovi avautuu vasemmalle, voidaan kääntää avautumaan myös oikealle, vaaka-asennossa ovi avautuu ylöspäin, varustettu aukkipitolaiteella
- keskuksen ovi tarvitsee saranapuolelle n. 5 mm tilaa auetakseen 90 astetta



Keskuksen osat:



Aukkoaihiot 190x200 asennusalustassa

IT-tilan pistorasiat

Kuitukotelo EHL125.02P

Maadoitusliittimet

Aukkoaihiot asennusalustassa

Läpivientilaipan aukkoaihiot keskuksen sivuissa ja päädyissä
Keskuksen mukana toimitetaan 4 kpl PMR1116 läpivientilaippoja