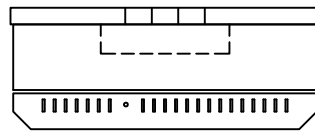


Rakennuskohteen nimi ja osoite

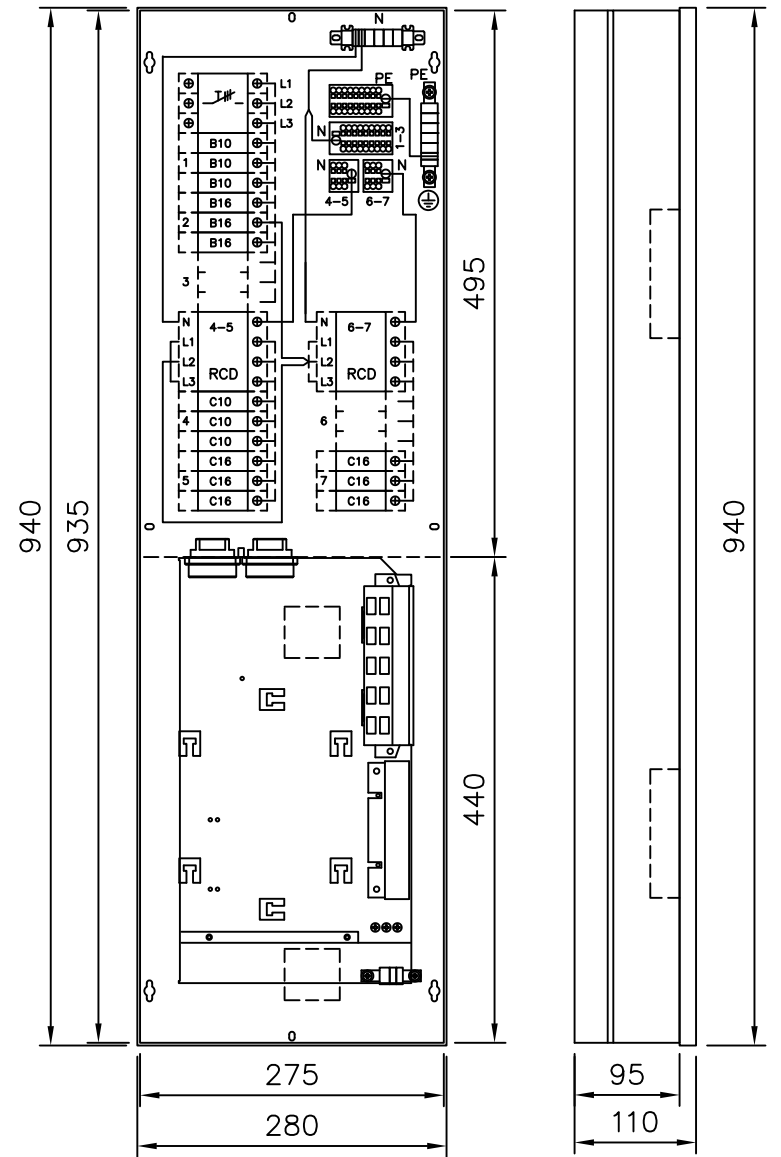
Rakennusstoimenpide

Keskuksen mitoitusarvot EN 61 439-1 ja EN 61 439-3			
Tyyppi	EHSV 275.15PS-ITM		
SSTL nro	3301644		
EAN nro	6438100342289		
Nimellisvirta	$I_{nA}$	25	A
Nimellisjännite	$U_n$	400	V
Kotelointiluokka	IP20C		
Liittymisteho	kW		
Massa	11,5	kg	
$I_{nc}$ Nimellisvirta-piirit:	...20 A max.		
$I_{cw}$ Oikosulkukestoisuus	< 10 kA 1s		
Nimel- linen tasoitus kerroin	2...3 varoketta/vaihe:	0,8	
	4...5 varoketta/vaihe:	0,7	
	6...9 varoketta/vaihe:	0,6	
	>10 varoketta/vaihe:	0,5	
Nimellistaajuus:	50 Hz		
Suojaus sähköiskuilta:	Suojaluokka I		
Maadoitusjärjestelmä:	TN- järjestelmä		
Ympäristö:	Normaalit, kohdan 7.1 mukaiset		
EMC-käyttöympäristö:	A ja B		

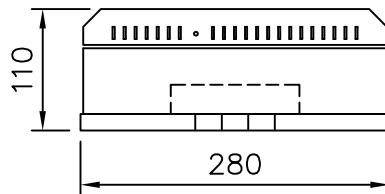


keskuksen yläpäätty

Keskus voidaan asentaa:  
- pystyyn RK-osa yläpuolella  
- tai vaakaa-asentoon RK-osa oikealle puolelle



keskuksen alapäätty



Huom.!  
Ennen keskuksen käyttöönottoa pitää kaikki päävirtapiirin ruuviliitokset jälkikiristää  
Keskus altistuu kuljetusten aikana tärinälle ja siksi ruuviliitosten kireys pitää tarkistaa.

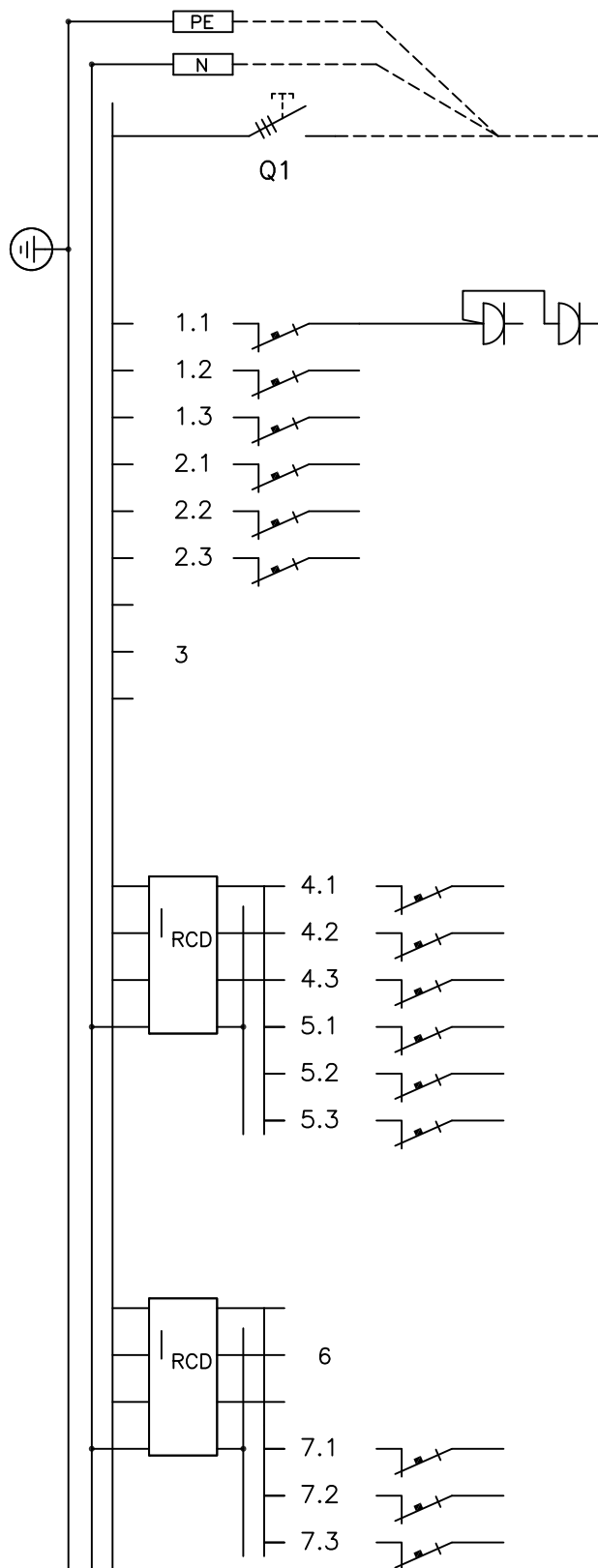
RYHMÄKESKUS IT-OSALLA RK

Piirustuksen sisältö

Piirustustyyppi

PÄÄKAAVIO + KOKOONPANOKUVAA

PE,N,3L 25A




Kaavio	Nimitys	A/A	Laji	mm <sup>2</sup>
	Nousujohto			
L1	Pistorasiat, vain IT-laite käyttöön	B10		
L2		B10		
L3		B10		
L1		B16		
L2		B16		
L3		B16		
L1		C10		
L2		C10		
L3		C10		
L1		C16		
L2		C16		
L3		C16		
L1				
L2				
L3				
L1		C16		
L2		C16		
L3		C16		

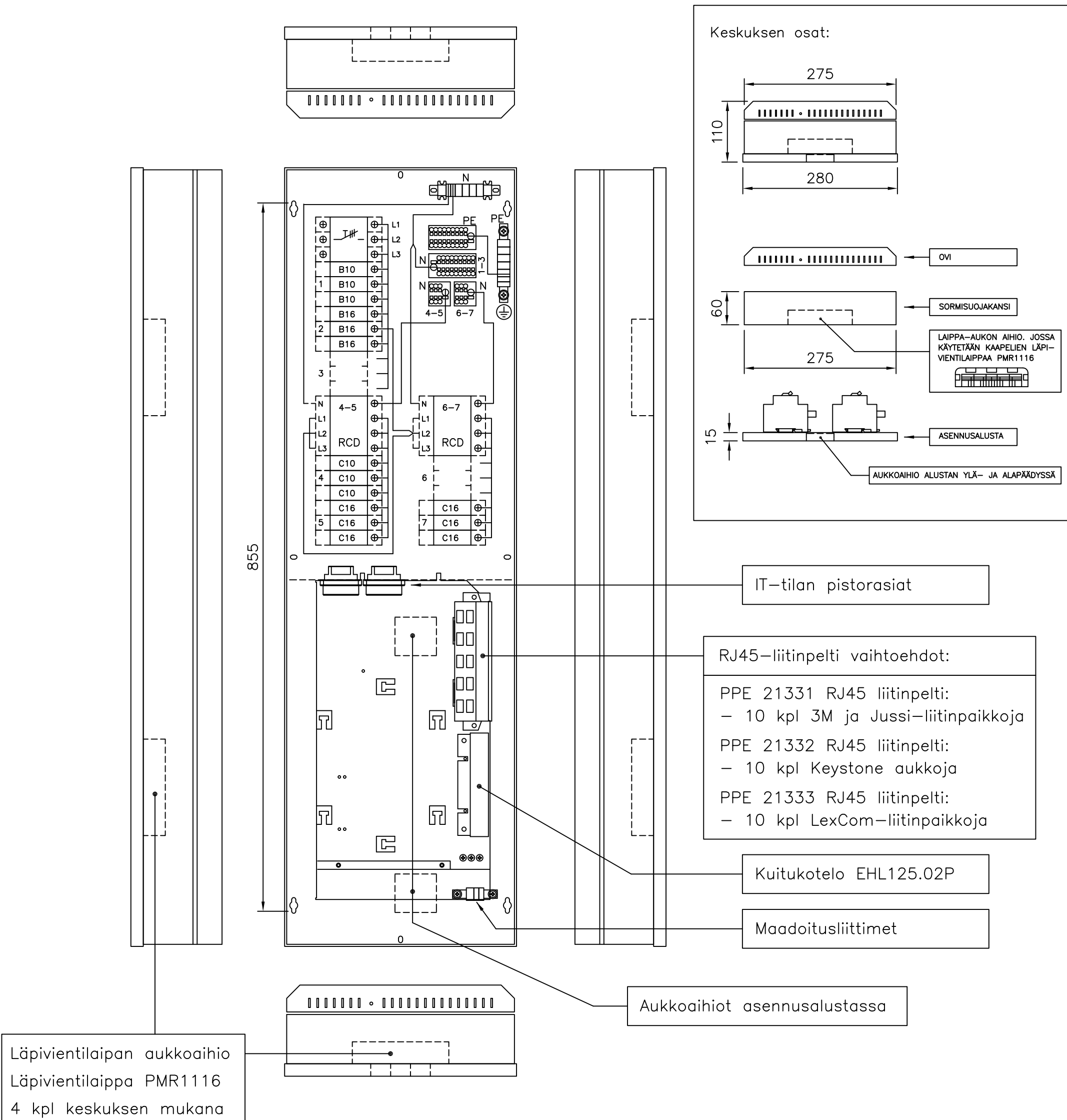
Pvm.	12.05.2020
Muutos	
Teki	JMa
Tark.	
Koodi	EHSV275-15PS-ITM_C

**ENSTO**  
ENSTO FINLAND OY  
Insinöörikatu 1 50100 MIKKELI  
puh 0204 76 21 fax 0204 76 3491

Mittakaava	
Piirustusnumero	Lehti 1 Lehdistä 1

EHSV 275.15PS-ITM saneeraus ryhmäkeskus pinta-asennukseen

- keskuksen asennuslevyssä on rei'ät seinään kiinnittämistä varten
- keskuksen asennuslevyn alla kaapelointitila esim. IT-tilan kaapeleille
- keskus asennetaan pystyyn RK-osa ylös, voidaan asentaa myös vaaka-asentoon IT-osa vasemmalle ja RK-osa oikealle
- aukkoaihiot ryhmäkeskusosassa mahdollistaa kaapelointia myös pohjan kautta
- kaapeleiden läpivientilaippa-aihiot sormisuojakannen jokaisella sivulla, keskuksen mukana toimitetaan 4 kpl PMR1116 läpivientilaippoja 
- keskuksen ovi avautuu vasemmalle, voidaan kääntää avautumaan myös oikealle vaaka-asennossa ovi avautuu ylöspäin, varustettu aukkipitolaiteella
- keskuksen ovi tarvitsee saranapuolelle n. 5 mm tilaa auetakseen 90 astetta



# EHSV 275.15PS-ITM keskuksen rakenne

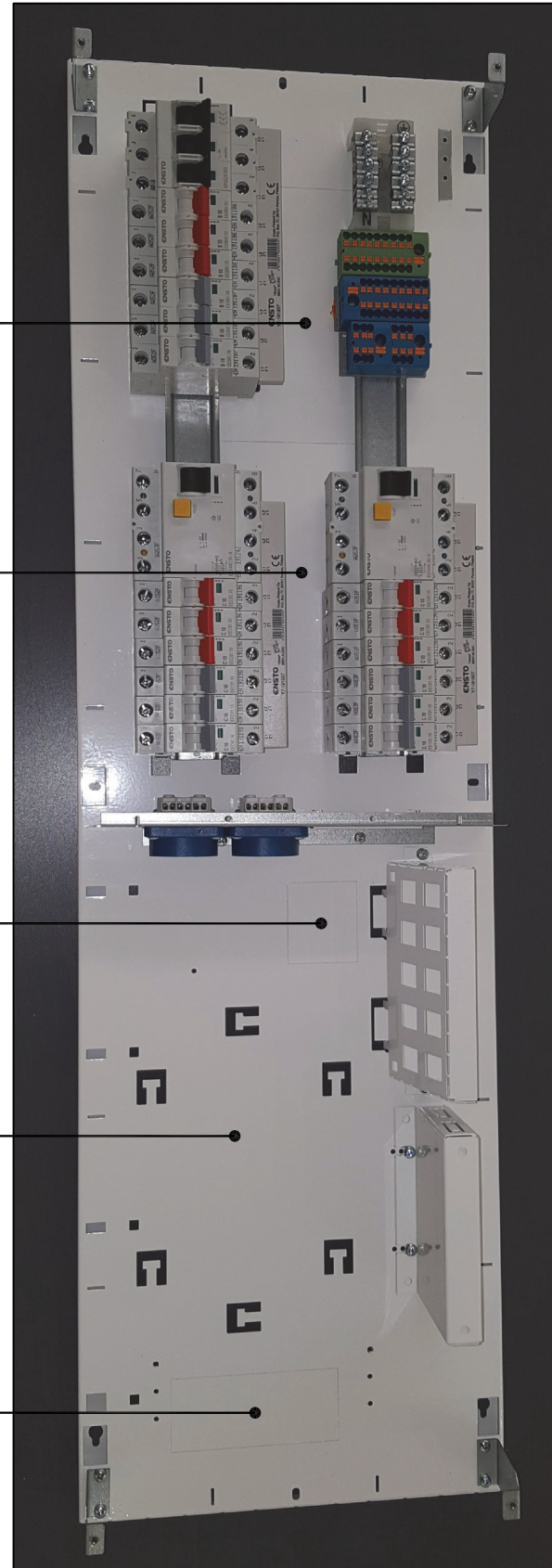
- keskusrakenne sormisuojakansi poistettuna

aukkoaihiot  
asennusalustassa  
ryhmävarokeosan  
puolella

aukkoaihio  
asennusalustassa  
IT-osan puolella

keskuksen asennusalusta, jonka alle on  
integroitu kaapelikanava IT-kaapeleiden  
kuljettamiseksi turvallisesti vahvavirta-  
osan ohi omassa tilassaan

aukkoaihio  
asennusalustassa  
IT-osan puolella



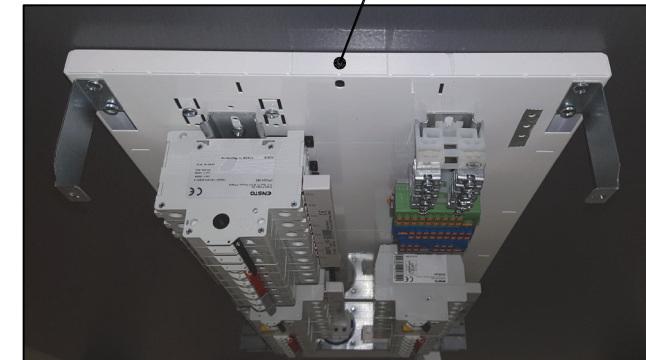
keskuksen yläpään  
aukkoaihiot

keskuksen asennuslevyn  
integroitu kaapelikanava  
ja siinä oleva aukkoaihio  
kaapeleita varten



läpivientilaipan  
aukkoaihio

keskuksen asennuslevyn  
integroitu kaapelikanava  
ja siinä oleva aukkoaihio  
kaapeleita varten



aukkoaihio avattuna

