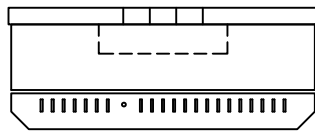
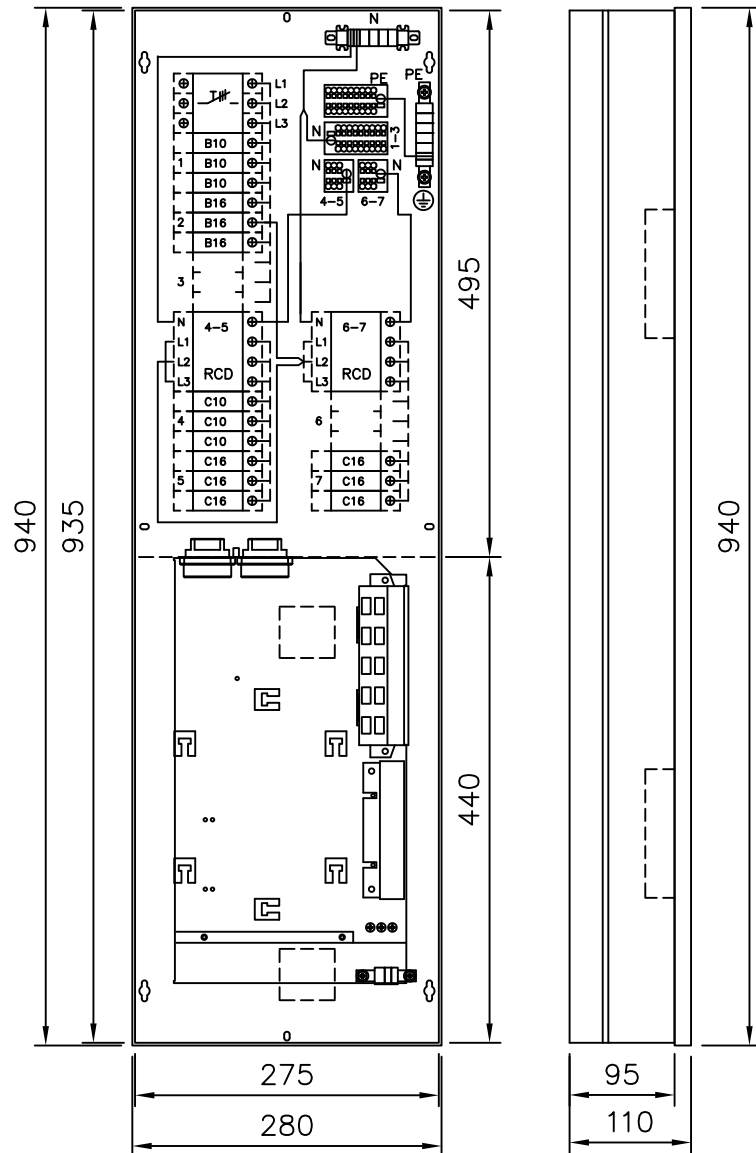


Keskuksen mitoitusarvot EN 61 439-1 ja EN 61 439-3			
Tyyppi	EHSV 275.15PS-ITMAK		
SSTL nro			
EAN nro			
Nimellisvirta I_{nA}	25	A	
Nimellisjännite U_n	400	V	
Kotelointiluokka	IP20C		
Liittymisteho	kW		
Massa	17	kg	
I_{nc} Nimellisvirta-piirit:	...20 A max.		
I_{cw} Oikosulkukestoisuus	< 10 kA 1s		
Nimel- linen tasoitus kerroin	2...3 varoketta/vaihe:	0,8	
	4...5 varoketta/vaihe:	0,7	
	6...9 varoketta/vaihe:	0,6	
	>10 varoketta/vaihe:	0,5	
Nimellistaajuus:	50 Hz		
Suojaus sähköiskuilta:	Suojaluokka I		
Maadoitusjärjestelmä:	TN- järjestelmä		
Ympäristö:	Normaalit, kohdan 7.1 mukaiset		
EMC-käyttöympäristö:	A ja B		

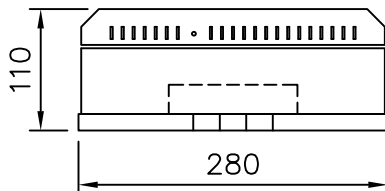


keskuksen yläpäätty

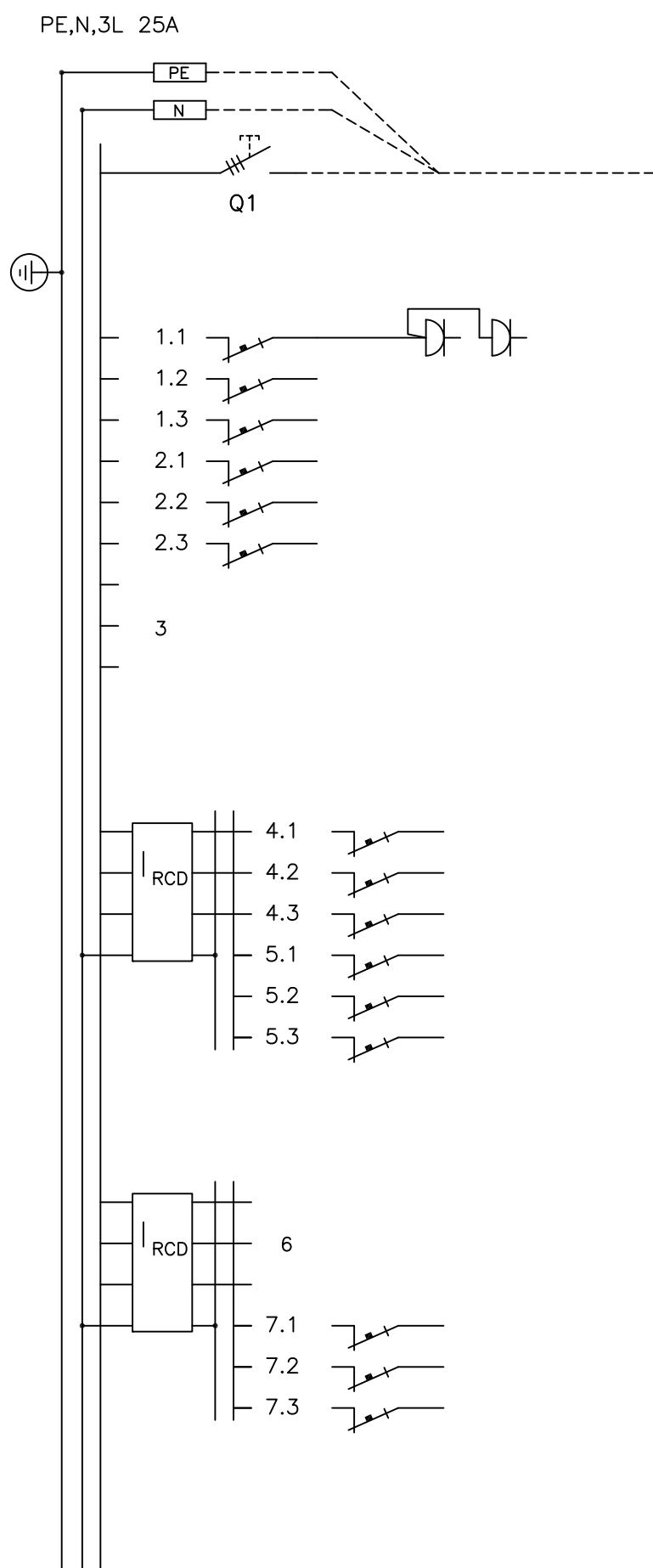
- Keskus voidaan asentaa:
- pystyyn RK-osa yläpuolella
 - tai vaaka-asentoon RK-osa oikealle puolelle



keskuksen alapäätty



Huom.!
Ennen keskuksen käyttöönottoa pitää kaikki päävirtapiirin ruuviliitokset jälkikiristää
Keskus altistuu kuljetusten aikana värinälle ja siksi ruuviliitosten kireys pitää tarkistaa.



Kaavio	Nimitys	A/A	Laji	mm ²
	Nousujohto			
L1	Pistorasiat, vain IT-laite käyttöön	B10		
L2		B10		
L3		B10		
L1		B16		
L2		B16		
L3		B16		
L1		C10		
L2		C10		
L3		C10		
L1		C16		
L2		C16		
L3		C16		
L1				
L2				
L3				
L1		C16		
L2		C16		
L3		C16		

Rakennuskohteen nimi ja osoite

Rakennusstoimenpide

Piirustuksen sisältö

Piirustusloji
PÄÄKAAVIO + KOKOONPANOKUVAA

RYHMÄKESKUS IT-OSALLA RK

Pvm. 12.05.2020

Muutos

Teki JMa

Tark.

Koodi EHSV275-15PS-ITMAK_B


ENSTO
ENSTO FINLAND OY
Insinöörikatu 1 50100 MIKKELI
puh 0204 76 21 fax 0204 76 3491

Mittakaava

Piirustusnumero

Lehti 1
Lehdistä 1

EHSV 275.15PS-ITMAK saneeraus ryhmäkeskus pinta-asennukseen

- keskuksen asennuslevyssä on rei'ät seinään kiinnittämistä varten
- keskuksen asennuslevyn alla kaapelointitila esim. IT-tilan kaapeleille
- keskus asennetaan pystyyn RK-osa ylös, voidaan asentaa myös vaaka-asentoon IT-osa vasemmalle ja RK-osa oikealle
- aukkoaihiot ryhmäkeskusosassa mahdollistaa kaapelointia myös pohjan kautta
- kaapeleiden läpivientilaippa-aihiot sormisuojakannen jokaisella sivulla, keskuksen mukana toimitetaan 4 kpl PMR1116 läpivientilaippoja 
- keskuksen ovi avautuu vasemmalle, voidaan kääntää avautumaan myös oikealle
- vaaka-asennossa ovi avautuu ylöspäin, varustettu aukkipitolaiteella
- keskuksen ovi tarvitsee saranapuolelle n. 5 mm tilaa auetakseen 90 astetta

