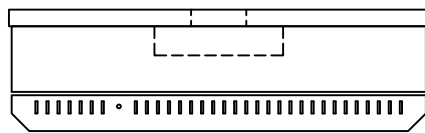
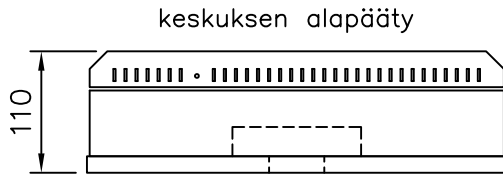


Keskuksen mitoitusarvot EN 61 439-1 ja EN 61 439-3			
Tyyppi	EHSV 375.18PS-ITAK		
SSTL nro			
EAN nro			
Nimellisvirta	$I_{nA}$	25	A
Nimellisjännite	$U_n$	400	V
Koteloitusluokka	IP20C		
Liittymisteho	kW		
Massa	21	kg	
$I_{nc}$ Nimellisvirta-piirit:	...20 A max.		
$I_{cw}$ Oikosulkukestoisuus	< 10 kA 1s		
Nimel- linen tasoitus kerroin	2...3 varoketta/vaihe:	0,8	
	4...5 varoketta/vaihe:	0,7	
	6...9 varoketta/vaihe:	0,6	
	>10 varoketta/vaihe:	0,5	
Nimellistaajuus: 50 Hz			
Suojaus sähköiskuilta: Suojausluokka I			
Maadoitusjärjestelmä: TN- järjestelmä			
Ympäristö: Normaalit, kohdan 7.1 mukaiset			
EMC-käyttöympäristö: A ja B			

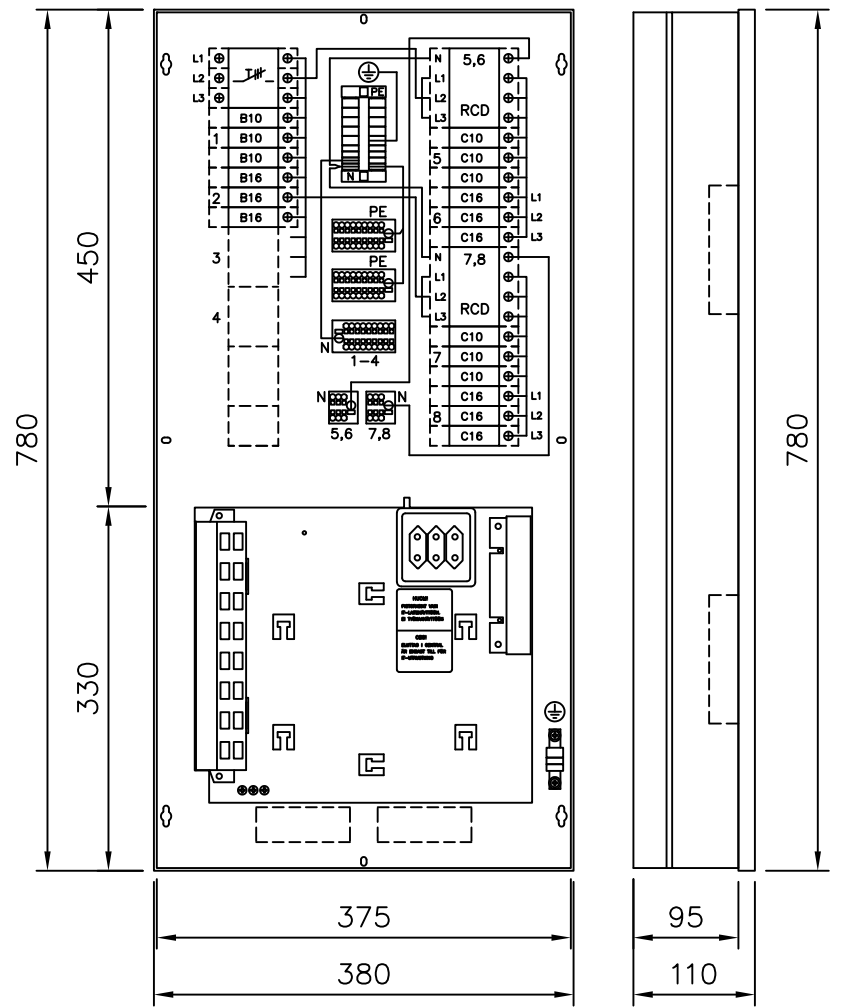


keskuksen yläpäätty

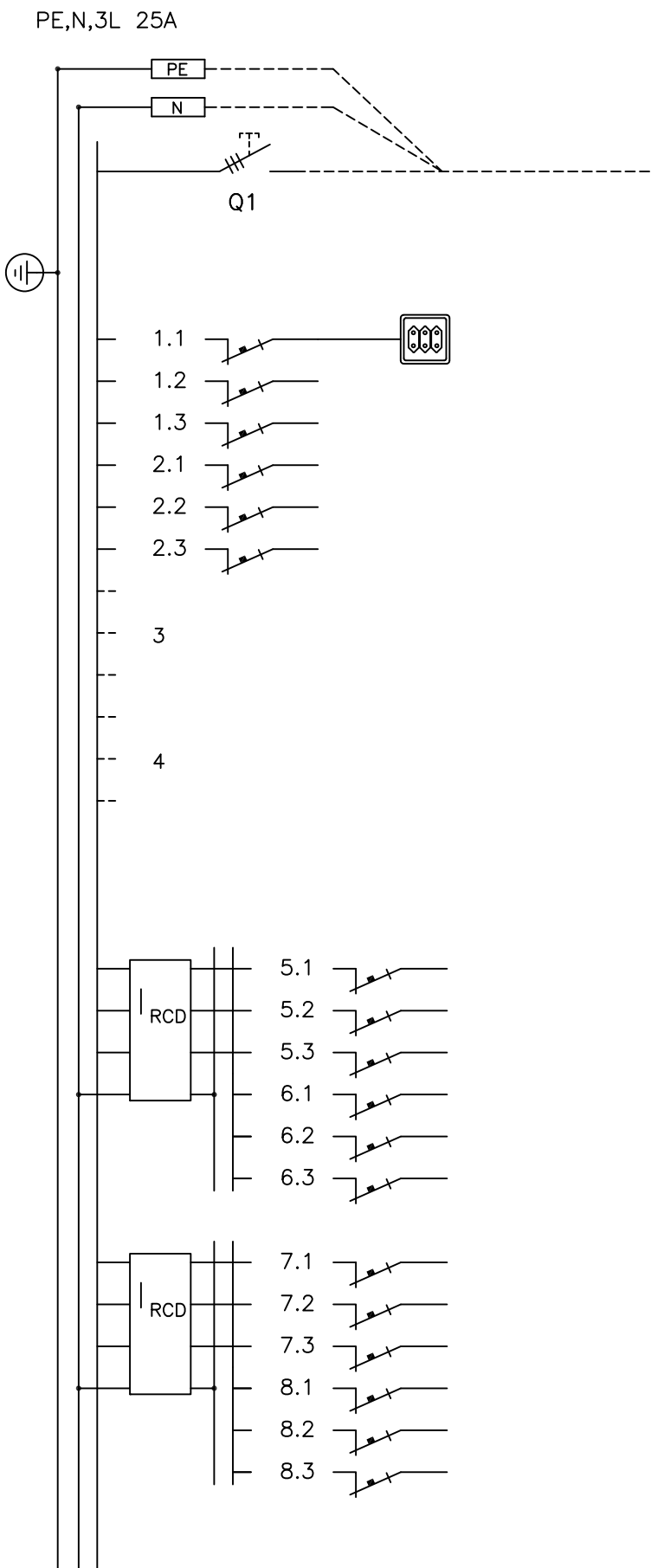
Keskus voidaan asentaa:  
 - pystyyn RK-osa yläpuolella  
 - tai vaak-asettoon RK-osa oikealle puolelle



keskuksen alapäätty



Huom.!  
 Ennen keskuksen käyttöönottoa pitää kaikki päävirtapiirin ruuviliitokset jälkikiristää  
 Keskus altistuu kuljetusten aikana tärinälle ja siksi ruuviliitosten kireys pitää tarkistaa.



Kaavio	Nimitys	A/A	Laji	mm <sup>2</sup>
	Nousujohto			
L1	Europistorasia, vain IT-laite käyttöön	B10		
L2		B10		
L3		B10		
L1		B16		
L2		B16		
L3		B16		
L1		C10		
L2		C10		
L3		C10		
L1		C16		
L2		C16		
L3		C16		
L1		C10		
L2		C10		
L3		C10		
L1		C16		
L2		C16		
L3		C16		

Rakennuskohteen nimi ja osoite

Piirustuksen sisältö  
 PÄÄKAAVIO + KOKOONPANOKUVAA

RYHMÄKESKUS IT-OSALLA RK

Pvm. 07.04.2020

Muutos

Teki JMA

Tark.

Koodi EHSV375-18PS-ITAK\_A

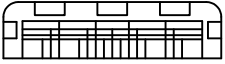
Mittakaava

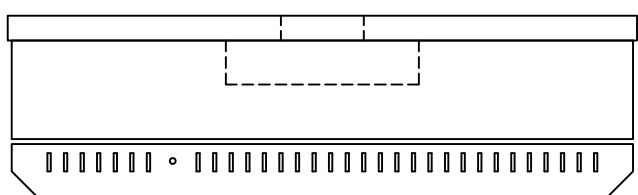
Lehti 1

Lehdistä 1

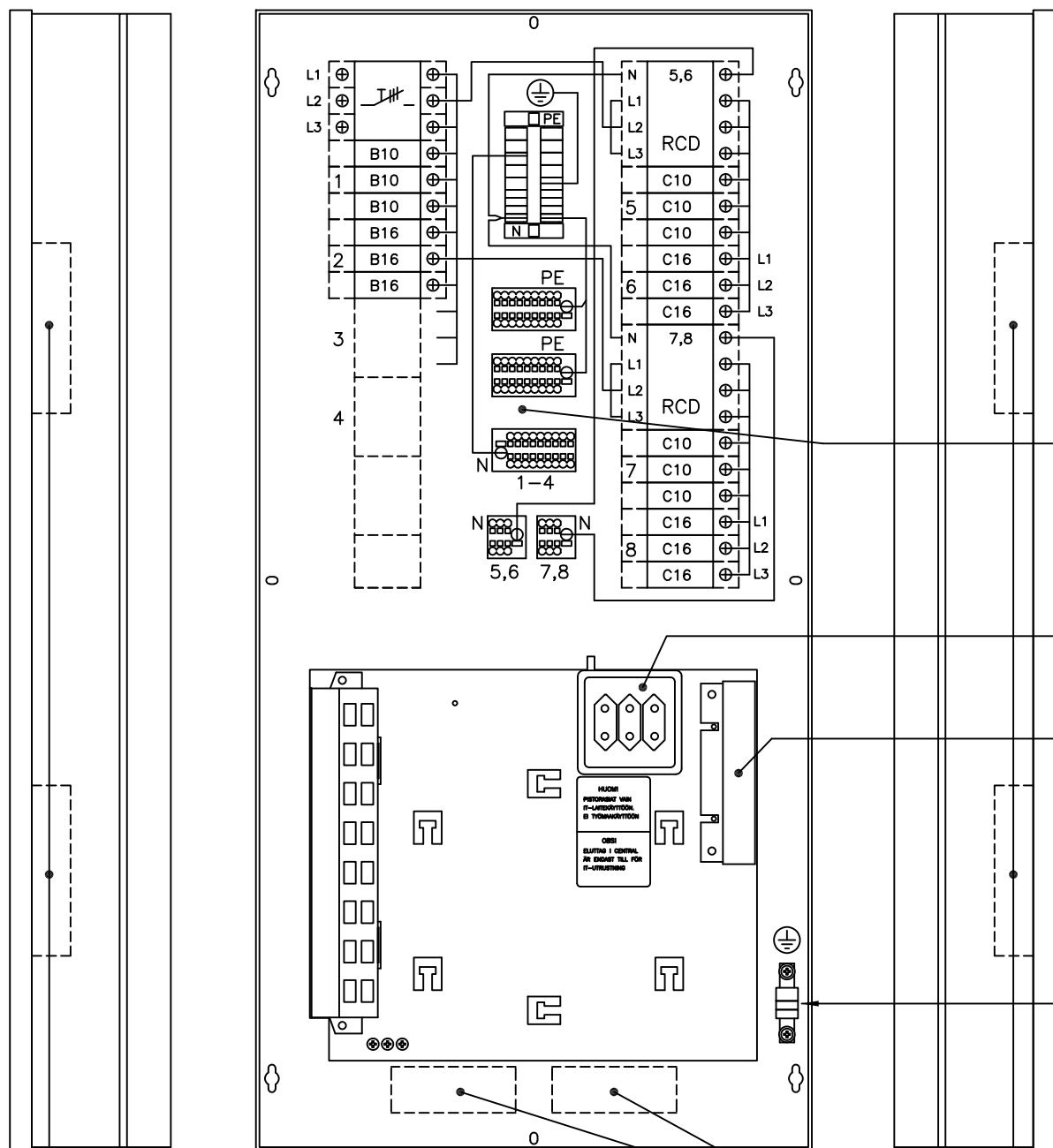
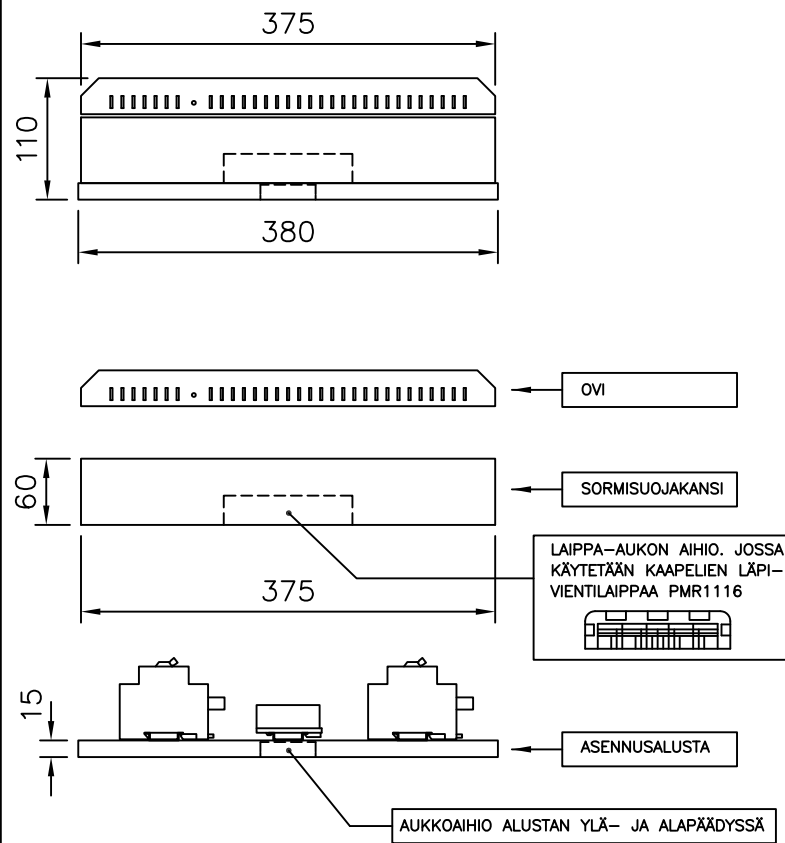
**ENSTO**  
 ENSTO FINLAND OY  
 Insinöörinkatu 1 50100 MIKKELI  
 puh 0204 76 21 fax 0204 76 3491

# EHSV 375.18PS-ITAK saneeraus ryhmäkeskus pinta-asennukseen

- keskuksen asennuslevyssä on rei'ät seinään kiinnittämistä varten
- keskuksen asennuslevyn alla kaapelointitila esim. IT-tilan kaapeleille
- keskus asennetaan pystyyn RK-osa ylös, voidaan asentaa myös vaaka-asentoon IT-osa vasemmalle ja RK-osa oikealle
- aukkoaihiot ryhmäkeskusosassa mahdollistaa kaapelointia myös pohjan kautta
- kaapeleiden läpivientilaippa-aihiot sormisuojakannen jokaisella sivulla, keskuksen mukana toimitetaan 4 kpl PMR1116 läpivientilaippoja 
- keskuksen ovi avautuu vasemmalle, voidaan kääntää avautumaan myös oikealle, vaaka-asennossa ovi avautuu ylöspäin, varustettu aukkipitolaiteella
- keskuksen ovi tarvitsee saranapuolelle n. 5 mm tilaa auetakseen 90 astetta



## Keskuksen osat:



Aukkoaihiot 190x200 asennusalustassa

Europistorasia IT-tilassa

Kuitukotelo EHL125.02P

Maadoitusliittimet

Aukkoaihiot asennusalustassa

Läpivientilaipan aukkoaihiot keskuksen sivuissa ja päädyissä  
Keskuksen mukana toimitetaan 4 kpl PMR1116 läpivientilaippoja