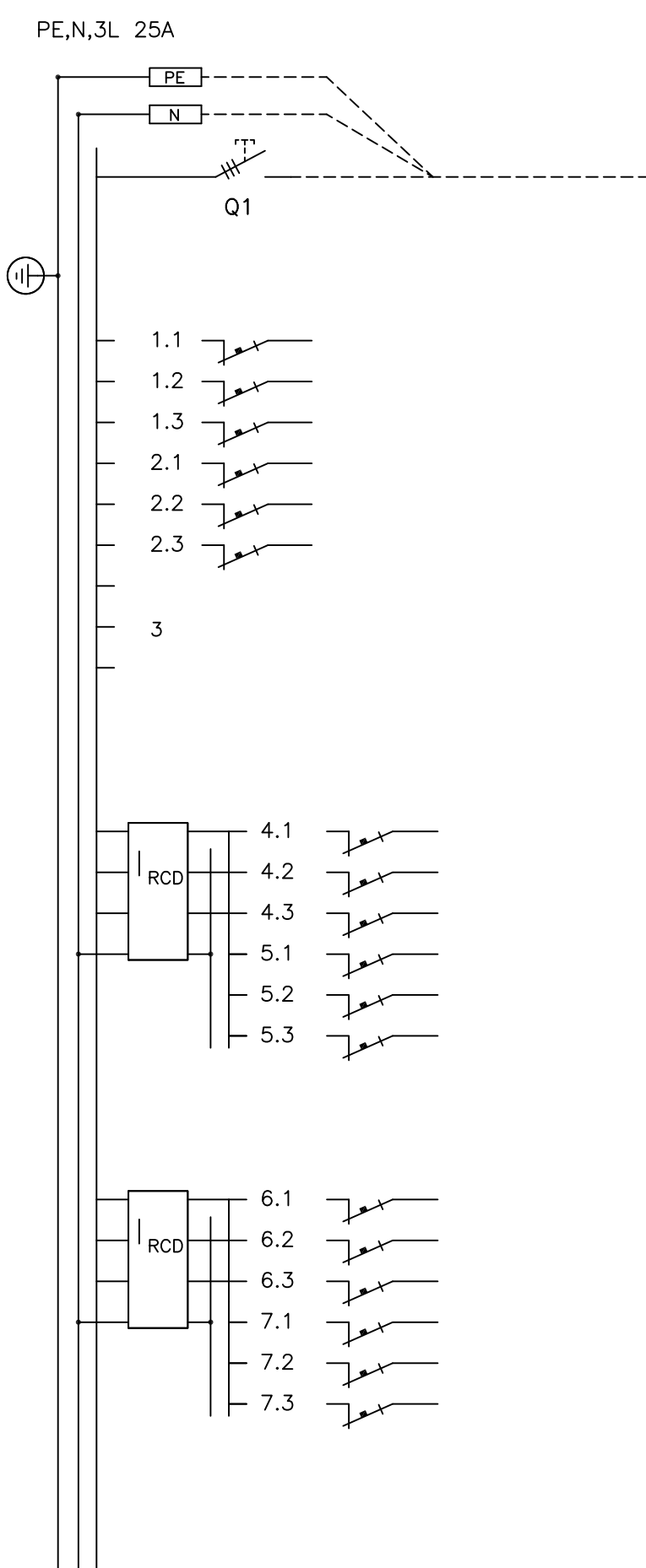
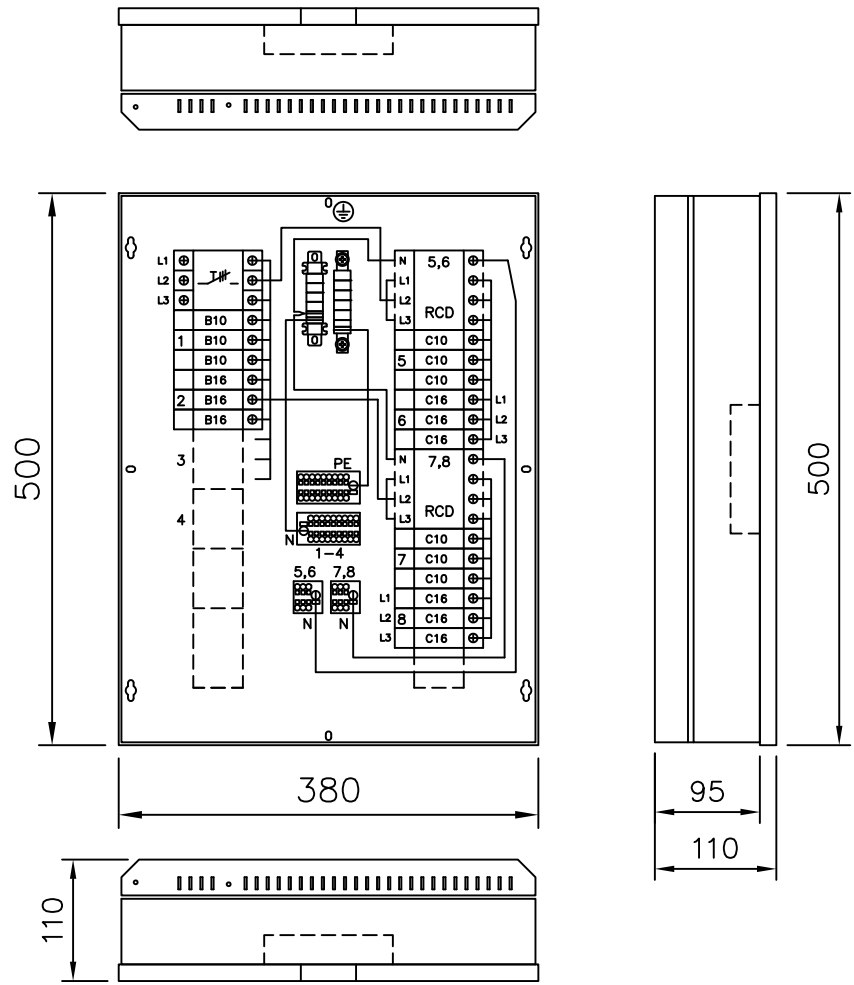


Keskuksen mitoitusarvot EN 61 439-1 ja EN 61 439-3			
Tyyppi	EHSV 375.18PSAK		
SSTL nro			
EAN nro			
Nimellisvirta I_{nA}	25	A	
Nimellisjännite U_n	400	V	
Kotelointiluokka	IP20C		
Liittymisteho	kW		
Massa	15	kg	
I_{nc} Nimellisvirta-piirit:	...20 A max.		
I_{cw} Oikosulkukestoisuus	< 10 kA 1s		
Nimel- linen tasoitus kerroin	2...3 varoketta/vaihe:	0,8	
	4...5 varoketta/vaihe:	0,7	
	6...9 varoketta/vaihe:	0,6	
	>10 varoketta/vaihe:	0,5	
Nimellistaajuus:	50 Hz		
Suojaus sähköiskuilta:	Suojaluokka I		
Maadoitusjärjestelmä:	TN- järjestelmä		
Ympäristö:	Normaalit, kohdan 7.1 mukaiset		
EMC-käyttöympäristö:	A ja B		

Huom.!
Ennen keskuksen käyttöönottoa pitää kaikki päävirtapiirin ruuviliitokset jälkikivistä
Keskus altistuu kuljetusten aikana tärinälle ja siksi ruuviliitosten kireys pitää tarkistaa.



Kaavio	Nimitys	A/A	Laji	mm ²
	Nousujohto			
L1		B10		
L2		B10		
L3		B10		
L1		B16		
L2		B16		
L3		B16		
L1		C10		
L2		C10		
L3		C10		
L1		C16		
L2		C16		
L3		C16		
L1		C10		
L2		C10		
L3		C10		
L1		C16		
L2		C16		
L3		C16		

Rakennuskohteen nimi ja osoite

Piirustuksen sisältö
PÄÄKAAVIO + KOKOONPANOKUVUVA

RYHMÄKESKUS RK

Pvm. 04.05.2020
Muutos
Teki JMA

ENSTO
ENSTO FINLAND OY
Insinööritie 1 50100 MIKKELI
puh 0204 76 21 fax 0204 76 3491

Mittakaava
Pirustusnumero
Lehti 1
Lehdistä 1

EHSV 375.18PSAK Saneeraus ryhmäkeskus pinta-asennukseen

- keskuksen asennuslevyissä on rei'ät seinään kiinnittämistä varten
- keskus voidaan asentaa pysty- tai vaaka-asentoon
- kotelon ovi avautuu vasemmalle, voidaan kääntää avautumaan myös oikealle, vaaka-asennossa ovi avautuu ylöspäin, varustettu aukipitolaitteella
- kaapeleiden läpivientilaippa-aihiot sormisuojakannen jokaisella sivulla, keskuksen mukana toimitetaan 4 kpl PMR1116 läpivientilaippoja.
- keskuksen ovi tarvitsee saranapuolelle n. 5 mm tilaa auetakseen 90 astetta
- keskuksen pohjalevyssä avattava aukkoaihiot

Keskuksen osat:

