

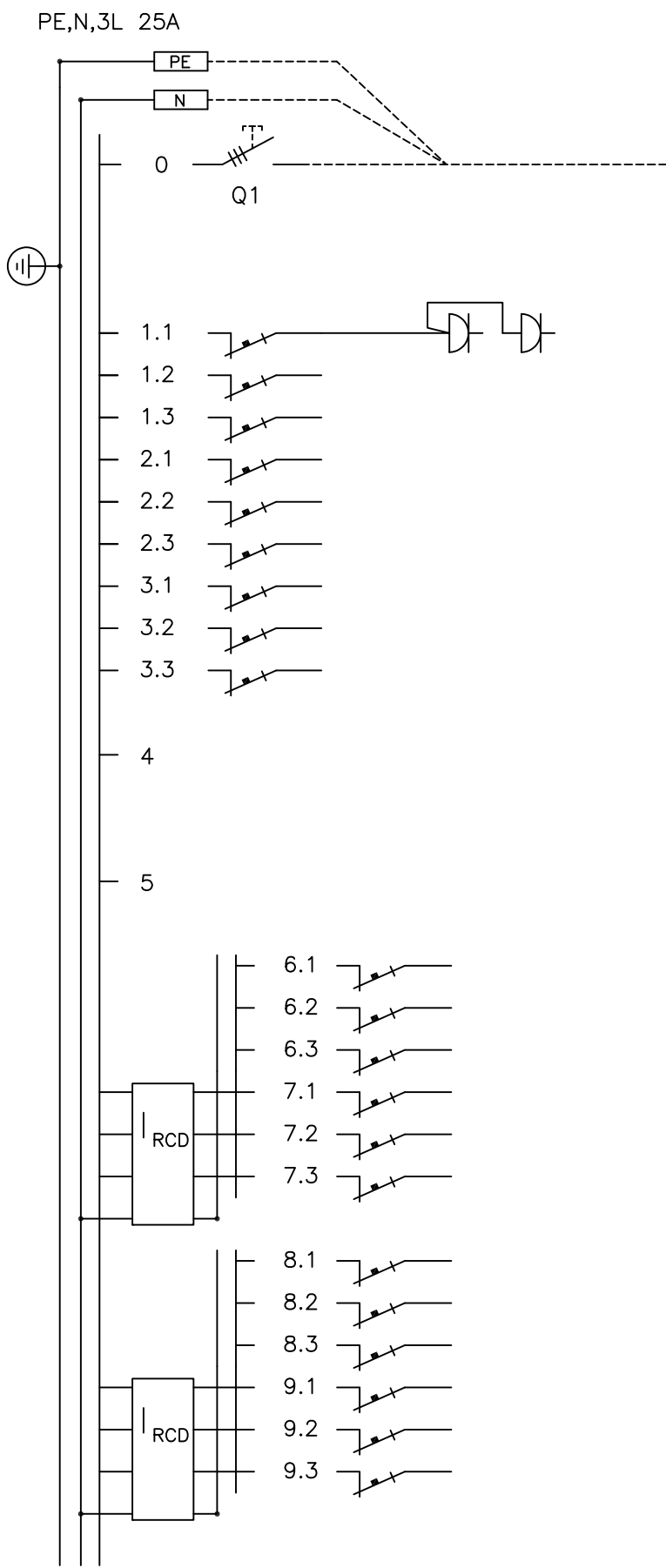
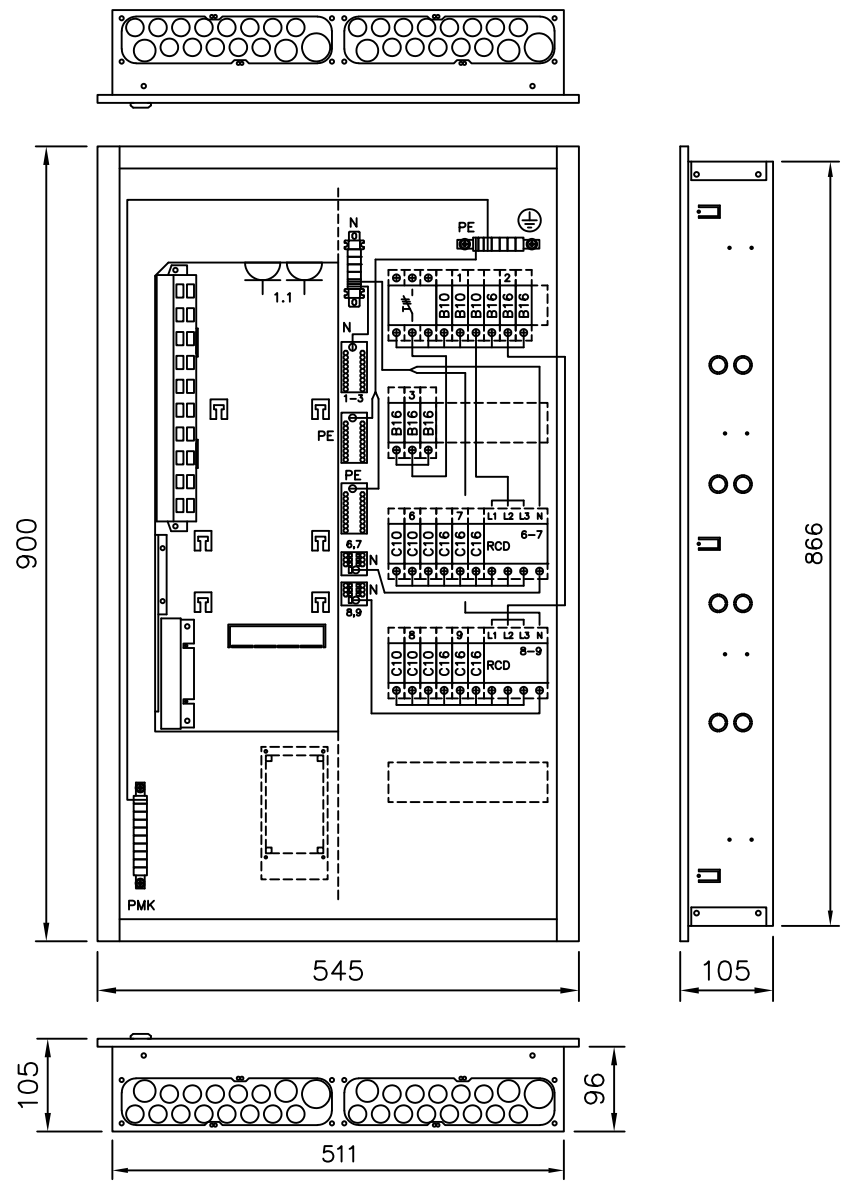
Keskuksen nimellisarvot EN 60 439-1 ja EN 60 439-3		
Tyyppi	ESSV 655.21U-ITAK	
SSTL nro		
EAN nro	6438100371517	
Nimellisvirta	$I_N$	25 A
Nimellisjännite	$U_e (=U_i)$	400 V
Kotelointiluokka	IP 20 C	
Liittymisteho	kW	
Massa	20	kg
$I_{nc}$ Nimellisvirta-piirit:	...20 A max.	
$I_{cw}$ Oikosulkukestoisuus	< 10 kA 1s	
Nimelinen tasoitus kerroin	2...3 varoketta/vaihe:	0,8
	4...5 varoketta/vaihe:	0,7
	6...9 varoketta/vaihe:	0,6
	>10 varoketta/vaihe:	0,5
Nimellistaajuus: 50 Hz		
Suojaus sähköiskuilta: Suojausluokka I		
Maadoitusjärjestelmä: TN- järjestelmä		
Ympäristö: Normaalit, kohdan 7.1 mukaiset		
EMC-käyttöympäristö: A ja B		

Rakennuskohteen nimi ja osoite

Rakennuskohteen nimi

### Upotuskotelo ESL655-AK

Huom.!  
Ennen keskuksen käyttöönottoa pitää kaikki päävirtapiirin ruuviliitokset jälkikiristää  
Keskus altistuu kuljetusten aikana tärinälle ja siksi ruuviliitosten kireys pitää tarkistaa.



Kaavio	Nimitys	A/A	Laji	mm <sup>2</sup>
	Nousujohto			
L1	Pistorasiat keskuksessa, vain IT-laitteille	B10		
L2		B10		
L3		B10		
L1		B16		
L2		B16		
L3		B16		
L1		B16		
L2		B16		
L3		B16		
L1		C10		
L2		C10		
L3		C10		
L1		C16		
L2		C16		
L3		C16		
L1		C10		
L2		C10		
L3		C10		
L1		C16		
L2		C16		
L3		C16		

Piirustuksen sisältö  
PÄÄKAAVIO + KOKOONPANOKUVA  
RYHMÄKESKUS IT-OSALLA RK

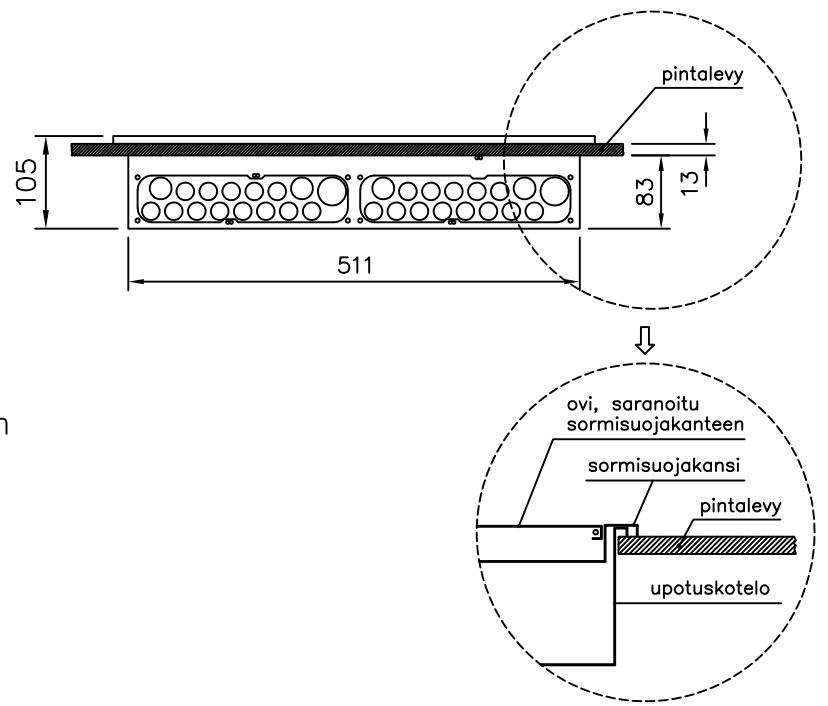
Pvm. 19.03.2020  
Muutos  
Teki JMa

**ENSTO**  
ENSTO FINLAND OY  
Ensio Miettisenkatu 2, 06101 Porvoo  
puh 0204 76 21  
ensto@ensto.com

Mittakaava  
Pirstusnumero  
Lehti 1  
Lehdistä 2

## Keskukseen asennus:

- keskus on tarkoitettu vain uppoasennukseen, asennus upotuskoteloon ESL655–AK
- upotuskotelon upotussyvyys on noin 96 mm
- upotuskotelo kiinnitetään seinään joko pohjasta tai kotelon sivuista
- keskus kiinnitetään upotuskotelon pohjassa oleviin kahteen vaakakiskoon peltiruuveilla, ruuvit toimitetaan upotuskotelon mukana



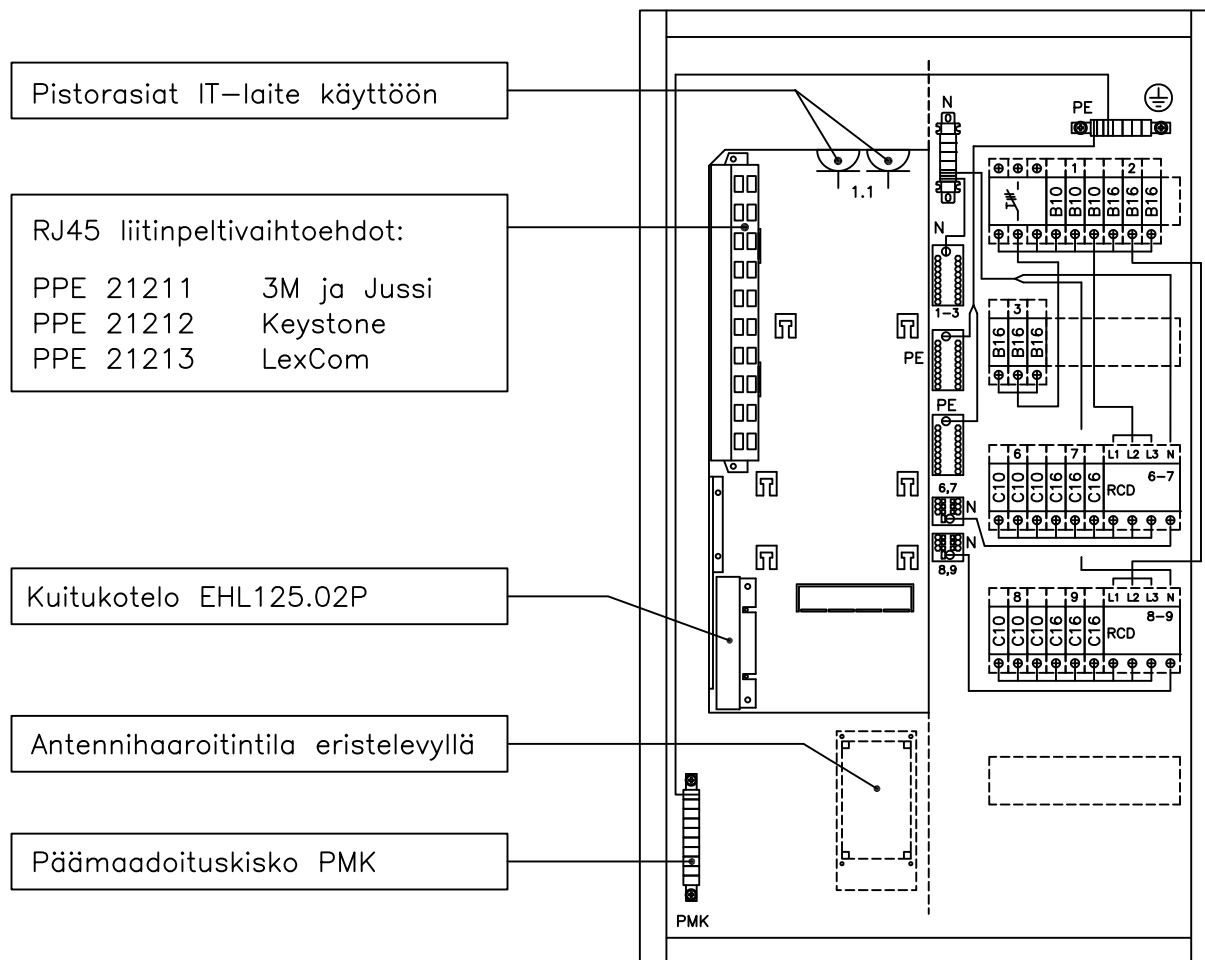
Jos käytetään putketonta uppoasennusta, varmistetaan kaapelien vedonpoisto kiinnittämällä ne esim. TC-kiinnikkeillä keskuksen ulkopuolelta lähelle laippaa

## Keskukseen rakenne:

Upotuskotelo ESL655–AK ei kuulu keskustoimitukseen!

Upotuskotelo ESL655–AK 5,5 kg

Upotusaukko: 520 x 875



Pistorasiat IT-laite käyttöön

RJ45 liitinpeltivaihtoehdot:

PPE 21211 3M ja Jussi  
PPE 21212 Keystone  
PPE 21213 LexCom

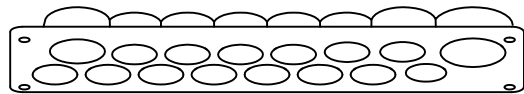
Kuitukotelo EHL125.02P

Antennihaaroitintila eristelevyillä

Päämaadoituskisko PMK

## Keskukseen läpivientilaippa putkille ja kaapeleille:

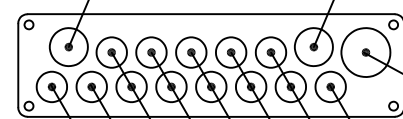
kaapelien  
läpivientilaippa



- laippaan voi liittää kovan muoviputken, alumiini-putken (JAP) ja myös taipuisan muoviputken, taipuisa muoviputki pitää kiinnittää laipan läheltä esim. seinärakenteeseen kiinni pysymisen varmistamiseksi
- laipan putkitus- / kaapeliaukoissa on kalvotiiviste, joka esipuhkaistaan esim. ruuvimeisselillä (ei puukolla) ja työnnetään kaapeli / johtimet sen läpi

## Laipan putkitus-/kaapeliaukot:

2 kpl 25 mm:n putkelle ja  
6–22 mm:n kaapelille



1 kpl 32 mm:n put-  
kelle ja 6–28 mm:n  
kaapelille

13 kpl 20 mm:n putkelle ja  
6–16 mm:n kaapelille

## PTFIX-jousiliittimet keskuksessa:

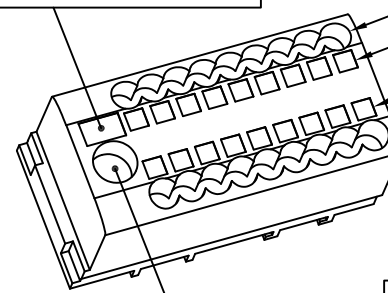
- johtimien kuorintapituudet

Liittimen syöttöjohtimen vapautuspainike

Johdinpaikat 1,5–2,5 mm<sup>2</sup>  
kuorintapituus 8–10 mm

Johtimien vapautuspainikkeet

Johdinpaikat 1,5–2,5 mm<sup>2</sup>  
kuorintapituus 8–10 mm



Liittimen syöttöjohdin 1,5–6(10) mm<sup>2</sup>  
kuorintapituus 10–12 mm

PTFIX-jousiliittimet

Phoenix tuotekoodi

Sähkö nro

Nimitys

PTFIX 6/18X2,5–NS35 BU

19 631 99

N-liitin, sininen

PTFIX 6/18X2,5–NS35 GN

19 632 79

PE-liitin, vihreä