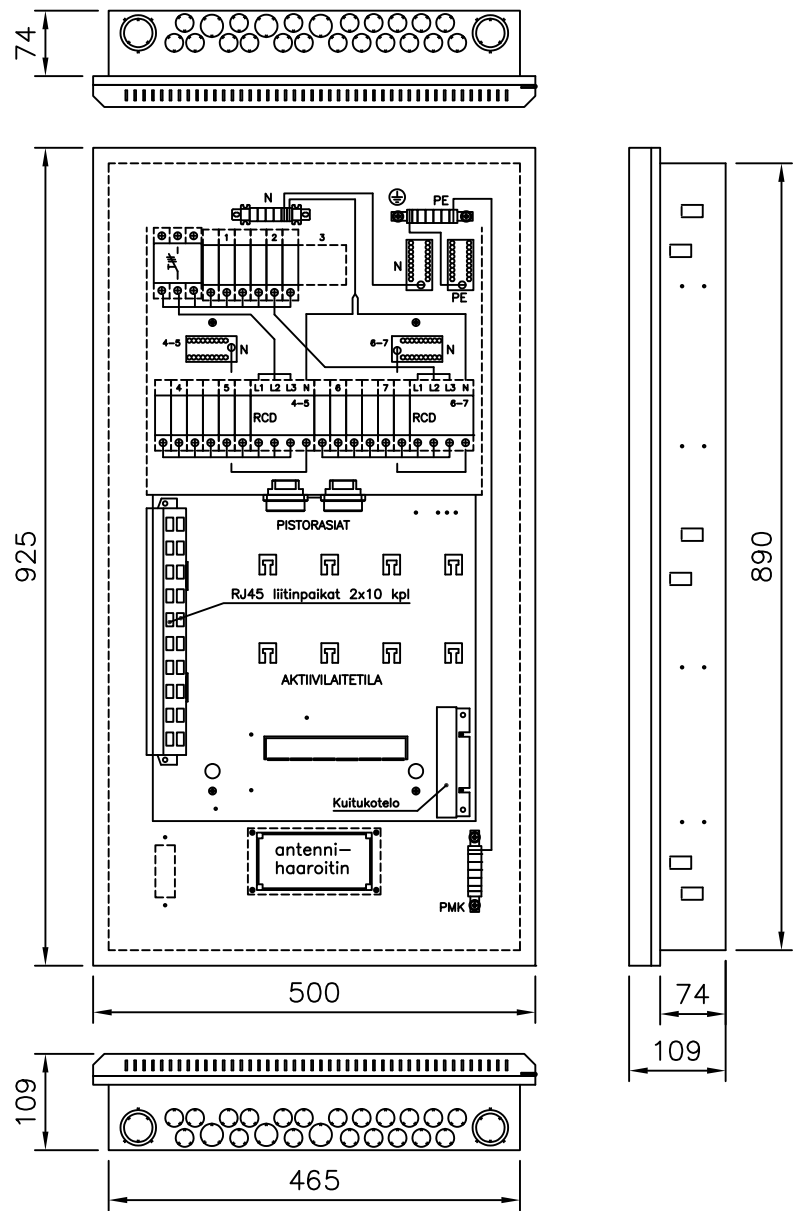


Rakennuskohteen nimi ja osoite

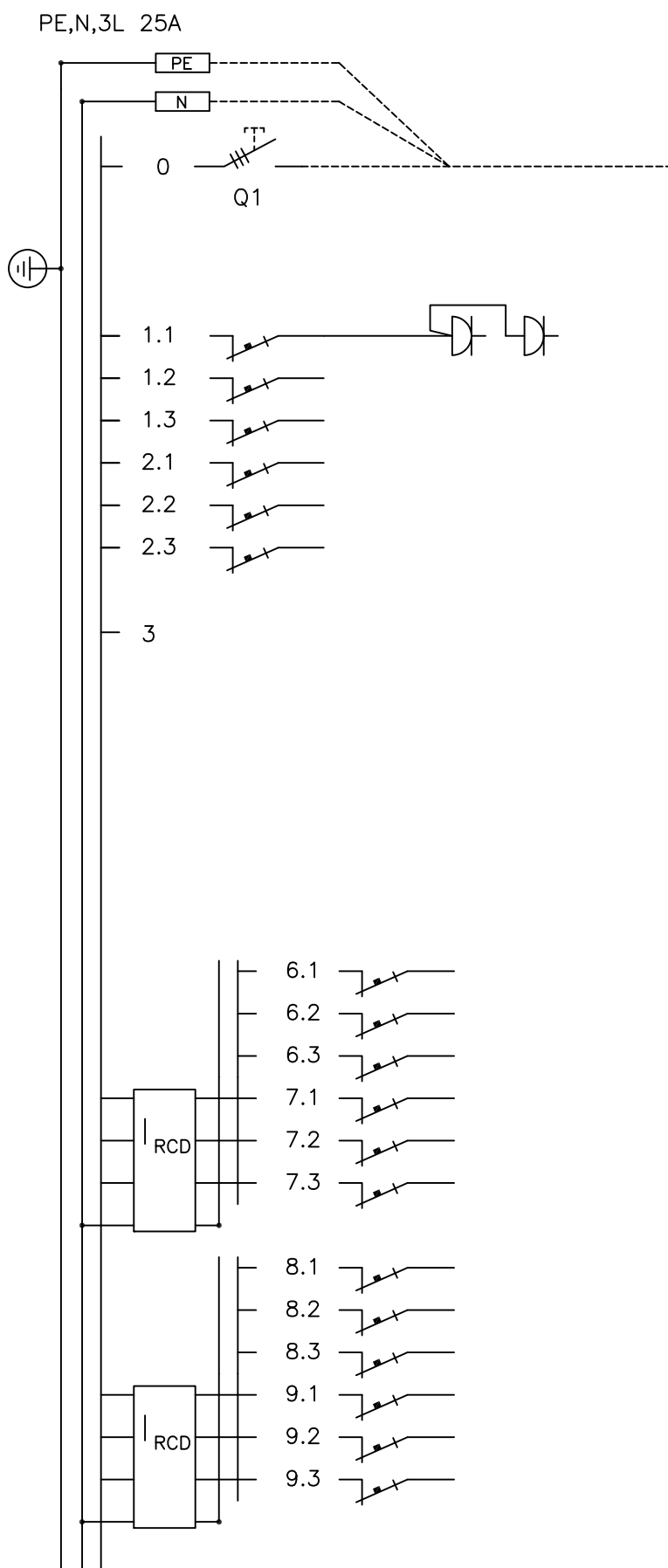
Rakennuskohteen nimi ja osoite

Keskuksen nimellisarvot EN 60 439-1 ja EN 60 439-3		
Tyyppi	ESSV 755.18U-ITAK	
SSTL nro		
EAN nro	6438100390648	
Nimellisvirta	$I_N$	25 A
Nimellisjännite	$U_e (=U_i)$	400 V
Koteloitusluokka	IP 20 C	
Liittymisteho	kW	
Massa	17 kg	
$I_{nc}$ Nimellisvirta-piirit:	...20 A max.	
$I_{cw}$ Oikosulkukestoisuus	< 10 kA 1s	
Nimel- linen tasoitus kerroin	2...3 varoketta/vaihe:	0,8
	4...5 varoketta/vaihe:	0,7
	6...9 varoketta/vaihe:	0,6
	>10 varoketta/vaihe:	0,5
Nimellistaajuus: 50 Hz		
Suojaus sähköiskuilta: Suojausluokka I		
Maadoitusjärjestelmä: TN- järjestelmä		
Ympäristö: Normaalit, kohdan 7.1 mukaiset		
EMC-käyttöympäristö: A ja B		

Upotuskotelo ESL755-PR



Huom!  
Ennen keskuksen käyttöönottoa pitää kaikki päävirtapiirin ruuviliitokset jälkikiristää  
Keskus altistuu kuljetusten aikana tärinälle ja siksi ruuviliitosten kireys pitää tarkistaa.



Kaavio	Nimitys	A/A	Laji	mm <sup>2</sup>
	Nousujohto			
L1	Pistorasiat keskuksessa, vain IT-laitteille	B10		
L2		B10		
L3		B10		
L1		B16		
L2		B16		
L3		B16		
L1		C10		
L2		C10		
L3		C10		
L1		C16		
L2		C16		
L3		C16		
L1		C10		
L2		C10		
L3		C10		
L1		C16		
L2		C16		
L3		C16		

RYYHMÄKESKUS IT-OSALLA RK

Piirustuksen sisältö

Piirustustyyppi  
PÄÄKAAVIO + KOKOONPANOKUVA

Pvm. 12.08.2020

Muutos

Tekijä JMD

Tark.

Koodi  
ESSV755-18U-ITAK\_A

Mittakaava  
Lehti 1  
Lehdistä 2

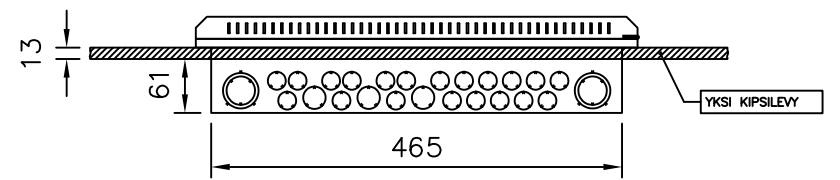
**ENSTO**  
ENSTO FINLAND OY  
Ensio Miettisenkatu 2, 06101 Porvoo  
puh 0204 76 21  
ensto@ensto.com

## Keskukseen asennus:

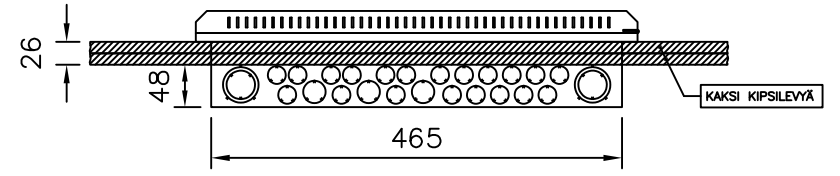
- keskus on tarkoitettu vain uppoasennukseen, asennus upotuskoteloon ESL755-PR
- upotuskotelon upotussyvyys on noin 96 mm
- upotuskotelo kiinnitetään seinään joko pohjasta tai kotelon sivuista
- keskus kiinnitetään upotuskotelon pohjassa oleviin kahteen vaakakiskoon peltiruuveilla, ruuvit toimitetaan upotuskotelon mukana

Jos käytetään putketonta uppoasennusta, varmistetaan kaapelien vedonpoisto kiinnittämällä ne esim. TC-kiinnikkeillä keskuksen ulkopuolelta lähelle laippaa

## uppoasennus, yksi kipsilevy



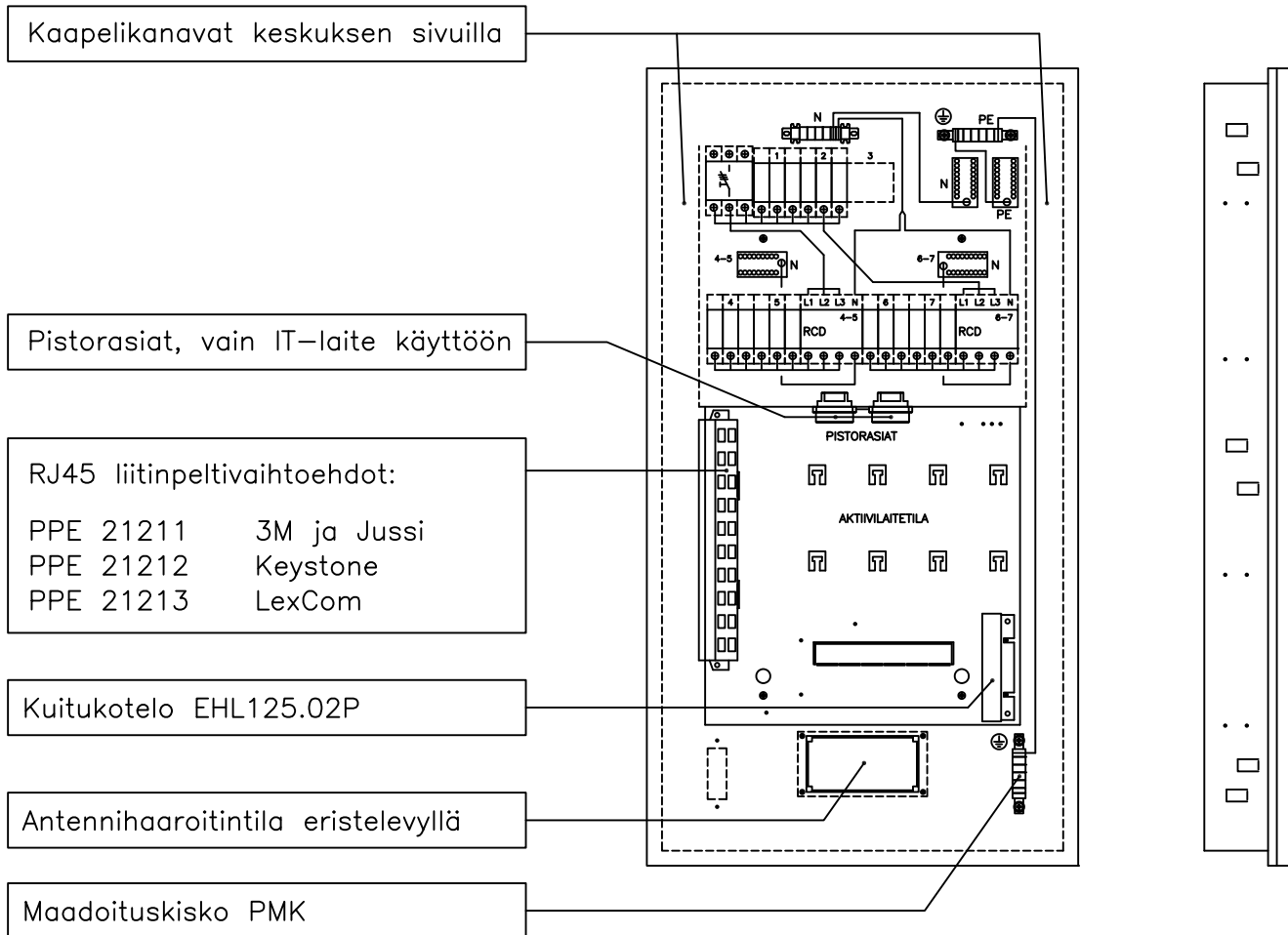
## uppoasennus, kaksi kipsilevyä



## Keskukseen rakenne:

Upotuskotelo: ESL755-PR paino 5,5 kg, ei kuulu keskustoimitukseen!

Upotusaukko: 475 x 900



Piirustusiijoi  
ASENNUSOHJE  
Piirustuksen sisältö

RYHMÄKESKUS IT-OSALLA, ASENNUS UPOTUSKOTELOON

Pvm. 12.08.2020  
Muutos  
Teki JMa  
Tark.  
Koodi ESSV655-21U-ITAK\_A

**ENSTO**  
ENSTO FINLAND OY  
Ensio Miettisenkatu 2, 06101 Porvoo  
puh 0204 76 21 ensto@ensto.com

## Putkitustarvikkeet

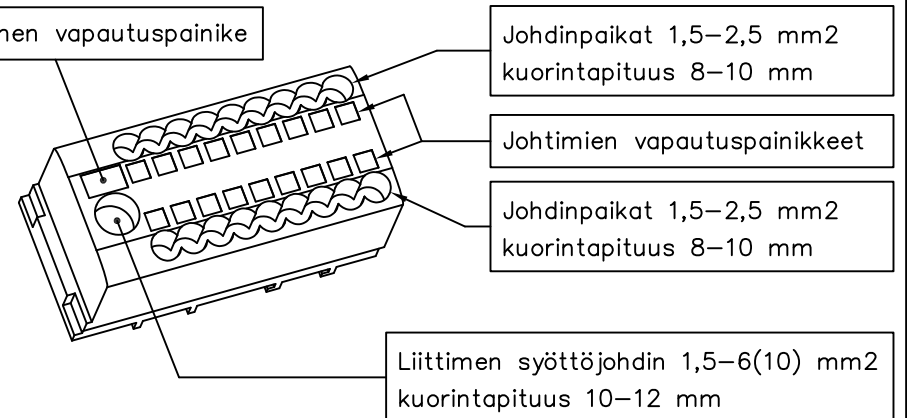
Liitäntämuhvit		Jatkot		Putket
Tyyppi	Sähkö n:o	Tyyppi	Sähkö n:o	
PMR 900.1	33 021 61	AJ 16.20	11 305 16	M 16 muoviputki
PMR 900.1	33 021 61	AJ 20	11 301 20	M 20 muoviputki
PMR 901.1	33 021 62	AJ 25	11 301 25	M 25 muoviputki
PMR 902.1	33 021 63	AJ 32	11 301 32	M 32 muoviputki
PMR 743	33 021 85	AJ 40	11 301 40	M 40 muoviputki
Putketon uppoasennus				
Tyyppi	Sähkö n:o	Nimitys	Huom.	
PMR 54.20	33 021 83	Keskusnyssä	Ø 9...13 mm:n kaapeleille	

PTFIX-jousiliittimet keskuksessa:  
– johtimien kuorintapituudet

## PTFIX-jousiliittimet

Phoenix tuotekoodi	Sähkö nro	Nimitys
PTFIX 6/18X2,5-NS35 BU	19 631 99	N-liitin, sininen
PTFIX 6/18X2,5-NS35 GN	19 632 79	PE-liitin, vihreä

Liittimen syöttöjohtimen vapautuspainike



Mittakaava

Lehti 2

Lehdistä 2