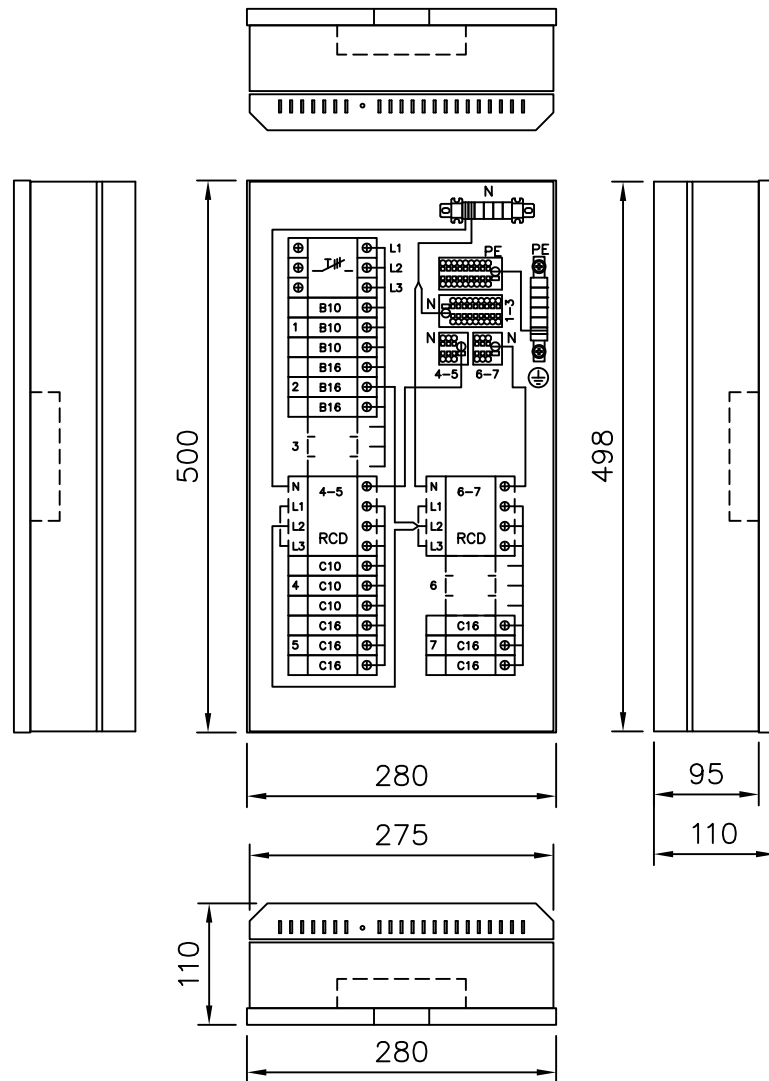


| | | | |
|-------------------------------------------------------|------------------------|-----|---|
| Keskuksen mitoitusarvot EN 61 439-1 ja EN 61 439-3 | | | |
| Tyyppi | EHSV 275.15PS | | |
| SSTL nro | 3301646 | | |
| EAN nro | 6438100342296 | | |
| Nimellisvirta | I_{nA} | 25 | A |
| Nimellisjännite | U_n | 400 | V |
| Kotelointiluokka | IP20C | | |
| Liittymisteho | kW | | |
| Massa | 12 | kg | |
| I_{nc} Nimellisvirta-piirit: | ...20 A max. | | |
| I_{cw} Oikosulkukestoisuus | < 10 kA 1s | | |
| Nimel- linen tasoitus kerroin | 2...3 varoketta/vaihe: | 0,8 | |
| | 4...5 varoketta/vaihe: | 0,7 | |
| | 6...9 varoketta/vaihe: | 0,6 | |
| | >10 varoketta/vaihe: | 0,5 | |
| Nimellistaajuus: 50 Hz | | | |
| Suojaus sähköiskuilta: Suojausluokka I | | | |
| Maadoitusjärjestelmä: TN- järjestelmä | | | |
| Ympäristö: Normaalit, kohdan 7.1 mukaiset | | | |
| EMC-käyttöympäristö: A ja B | | | |

Huom.!
Ennen keskuksen käyttöönottoa pitää kaikki päävirtapiirin ruuviliitokset jälkikieristä Keskus altistuu kuljetusten aikana tärinälle ja siksi ruuviliitosten kireys pitää tarkistaa.

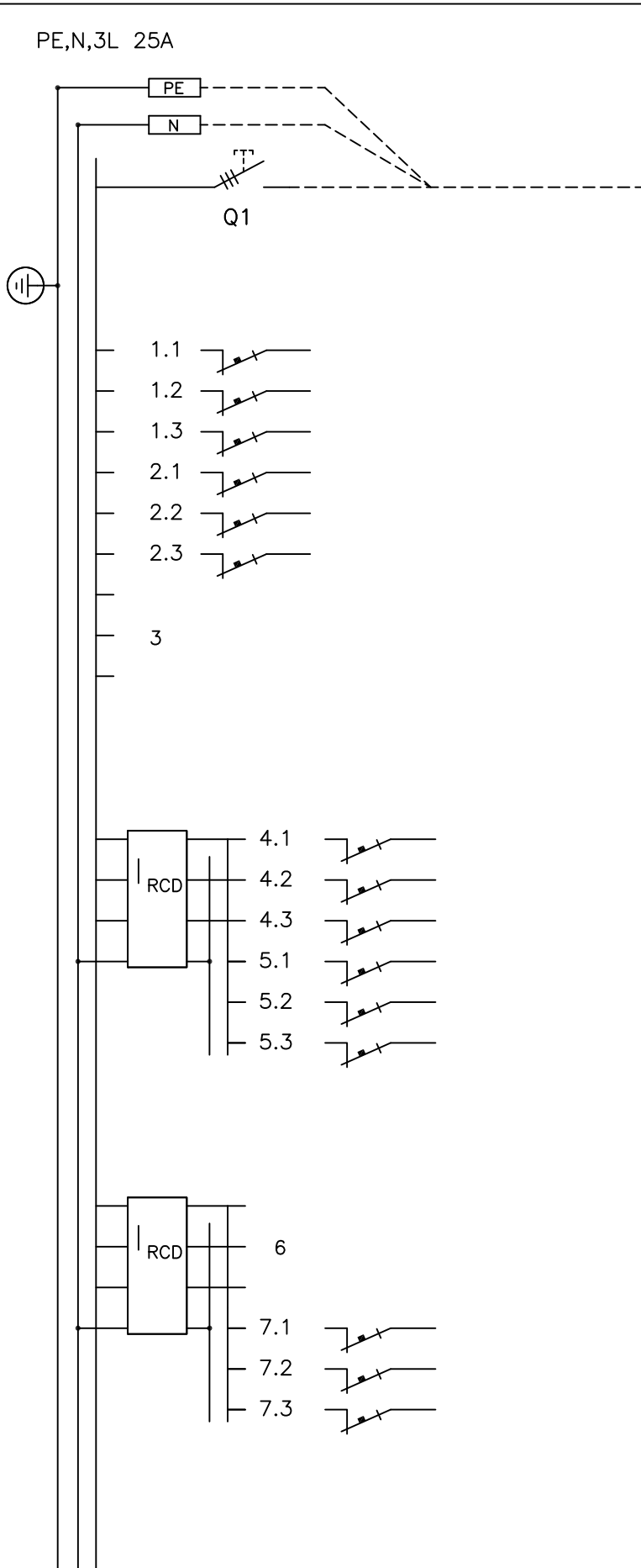


Rakennuskohteen nimi ja osoite

Rakennuskohteen nimi ja osoite

Piirustuksen sisältö
PÄÄKAAVIO + KOKOONPANOKUVUVA

RYHMÄKESKUS RK



| Kaavio | Nimitys | A/A | Laji | mm ² |
|--------|------------|-----|------|-----------------|
| | Nousujohto | | | |
| L1 | | B10 | | |
| L2 | | B10 | | |
| L3 | | B10 | | |
| L1 | | B16 | | |
| L2 | | B16 | | |
| L3 | | B16 | | |
| L1 | | C10 | | |
| L2 | | C10 | | |
| L3 | | C10 | | |
| L1 | | C16 | | |
| L2 | | C16 | | |
| L3 | | C16 | | |
| L1 | | | | |
| L2 | | | | |
| L3 | | | | |
| L1 | | C16 | | |
| L2 | | C16 | | |
| L3 | | C16 | | |

| | |
|--------|----------------|
| Pvm. | 12.05.2020 |
| Muutos | |
| Teki | JMA |
| Tark. | |
| Koodi | EHSV275-15PS_C |

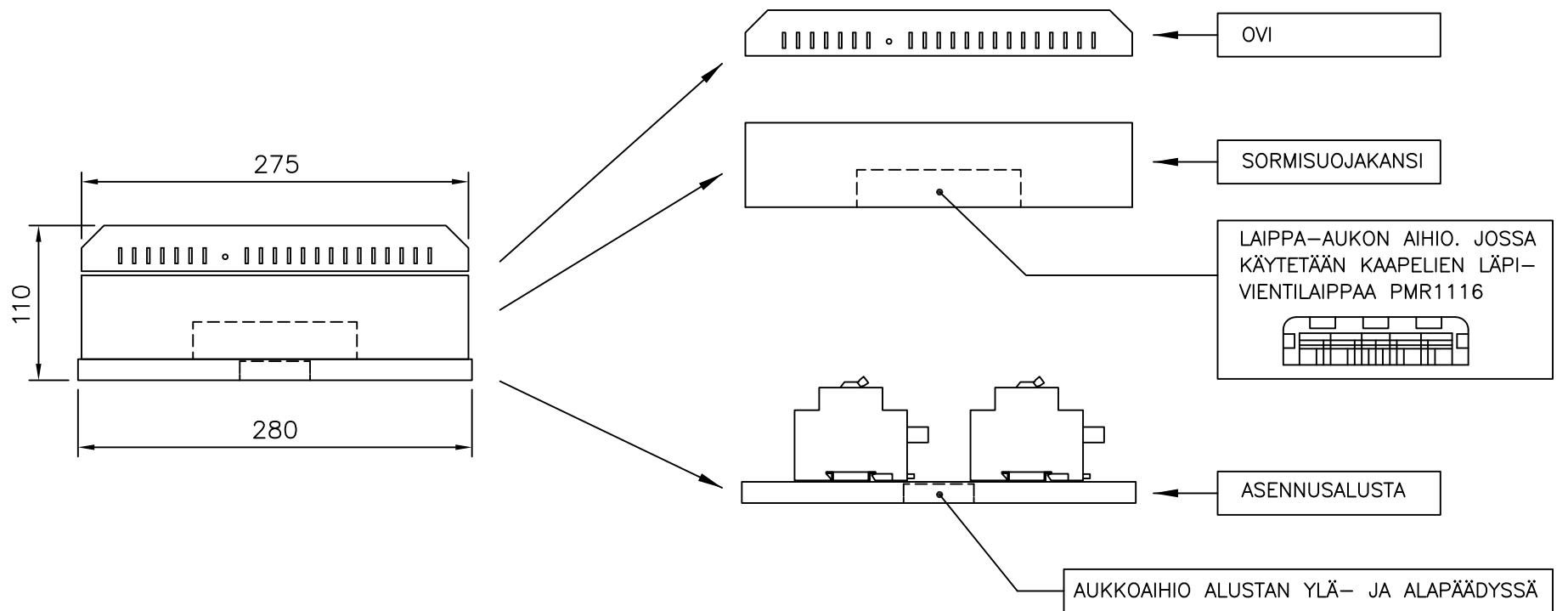
ENSTO
ENSTO FINLAND OY
Insinöörinkatu 1 50100 MIKKELI
puh 0204 76 21 fax 0204 76 3491

| | | | |
|-----------------|---|----------|---|
| Mittakaava | 1 | Lehti | 1 |
| Piirustusnumero | 1 | Lehdistä | 1 |

EHSV 275.15PS Saneeraus ryhmäkeskus pinta-asennukseen

- keskuksen asennuslevyissä on rei'ät seinään kiinnittämistä varten
- keskus voidaan asentaa pysty- tai vaaka-asentoon
- kotelon ovi avautuu vasemmalle, voidaan kääntää avautumaan myös oikealle, vaaka-asennossa ovi avautuu ylöspäin, varustettu aukipitolaiteella
- kaapeleiden läpivientilaippa-aihiot sormisuojakannen jokaisella sivulla, keskuksen mukana toimitetaan 4 kpl PMR1116 läpivientilaippoja.
- keskuksen ovi tarvitsee saranapuolelle n. 5 mm tilaa auetakseen 90 astetta
- keskuksen pohjalevyssä avattava kaksiosainen aukkoaihio

Keskuksen osat:



Keskusrakenne:

