

Keskukseen mitoitusarvot EN 61 439-1 ja EN 61 439-3		
Tyyppi	EVSP 163.12-EL	
SSTL nro	3440361	
EAN nro	6438100361884	
Nimellisvirta	I_{nA}	63 A
Nimellisjännite	$U_n (=U_i)$	400 V
Kotelointiluokka	IP34	
Liittymisteho	kW	
Massa	25 kg	
I_{nc} Nimellisvirta-piirit:	...20 A max.	
I_{cw} Oikosulkukestoisuus	< 10 kA 1s	
Nimel- linen tasoitus kerroin	2...3 varoketta/vaihe:	0,8
	4...5 varoketta/vaihe:	0,7
	6...9 varoketta/vaihe:	0,6
	>10 varoketta/vaihe:	0,5
Nimellistaajuus:	50 Hz	
Suojaus sähköiskuilta:	Suojaluokka I	
Maadoitusjärjestelmä:	TN- järjestelmä	
Ympäristö:	Normaalit, kohdan 7.1 mukaiset	
EMC-käyttöympäristö:	A ja B	

Rakennuskohteen nimi ja osoite

Piirustuksen sisältö

Pääkaaviokuva + kokoonpanokuva

RYHMÄKESKUS PISTORASIOILLA

Pvm. 11.02.2020

Muutos

Tekijä JMA

Koodi EVSP163-12-EL_B

ENSTO

ENSTO FINLAND OY

Insinööritie 1 50100 MIKKELI

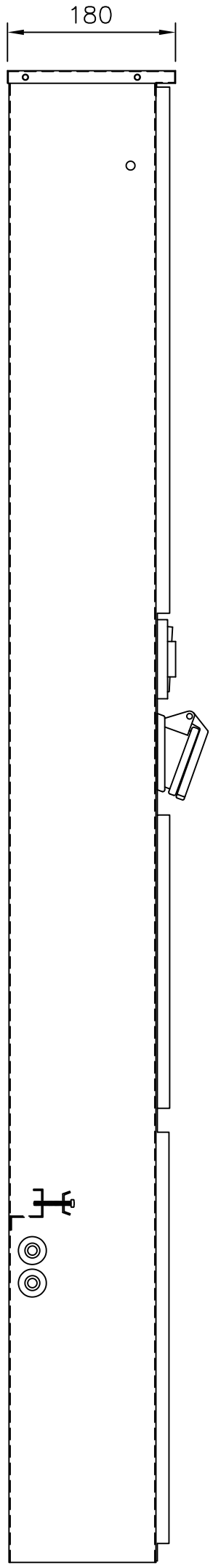
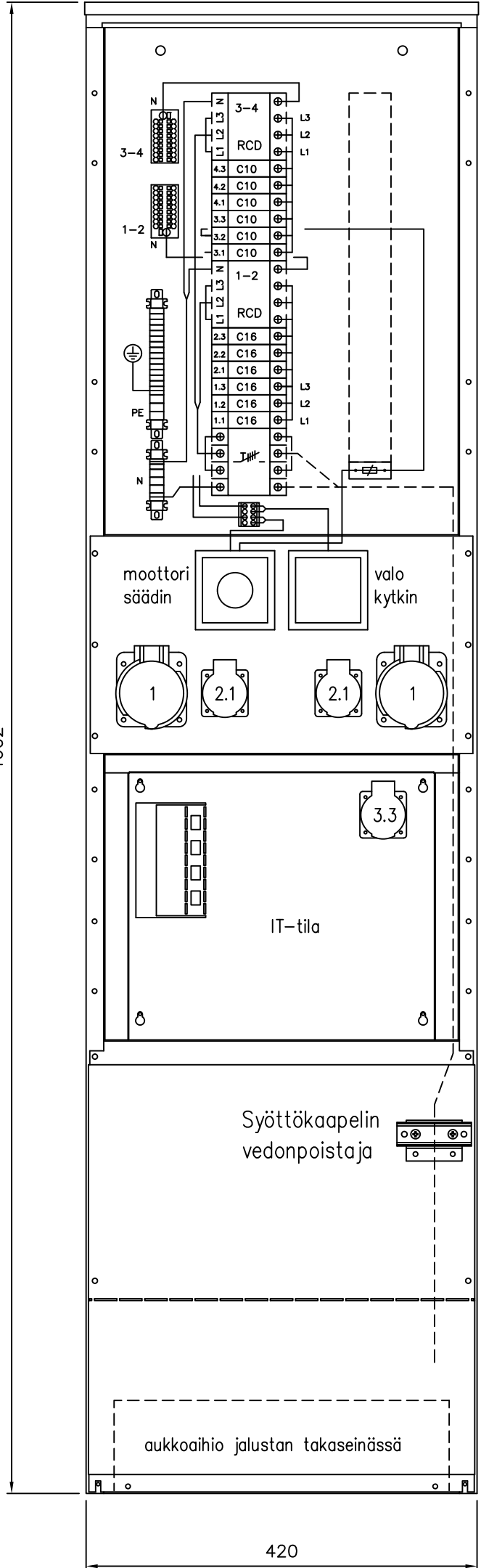
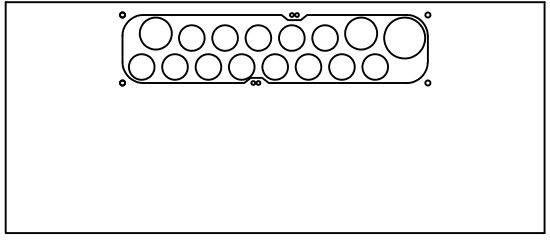
puh 0204 76 21 fax 0204 76 3491

Mittakaava

Piirustusnumero

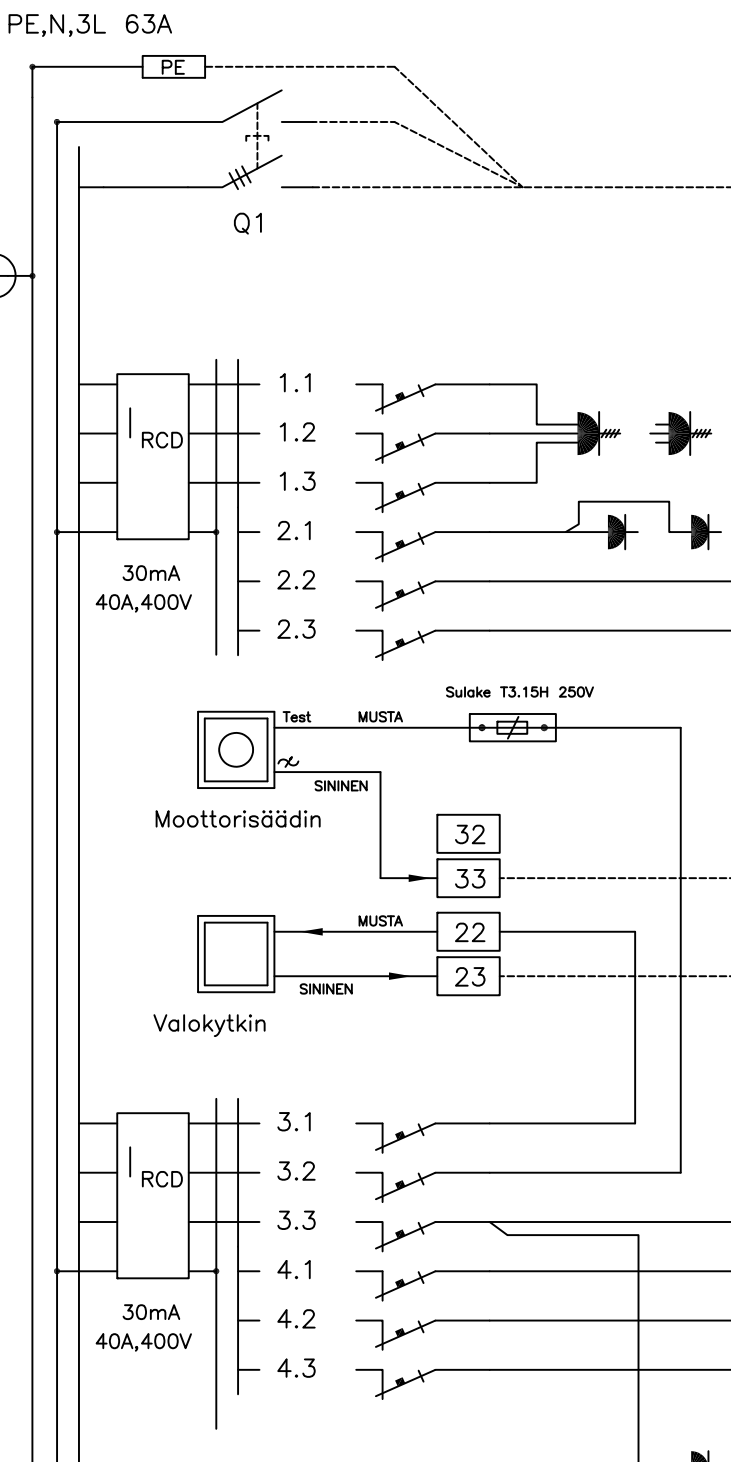
Lehti 1

Lehdistä 1



Huom. Keskus on tarkoitettu sisälle asennettavaksi ns. talliosakekeskuksena. Katossa oleva läpivientilaippa suojattava ylhäältä roiskuvalta vedeltä.

Ryhmäkeskus pistorasioilla



Kaavio	Nimitys	A/A	Laji	mm ²
	Nousujohto			
L1	VOIMAPISTORASIA	C16		
L2	VOIMAPISTORASIA	C16		
L3	VOIMAPISTORASIA	C16		
L1	PISTORASIA	C16		
L2		C16		
L3		C16		
	Sulakepidin Din-aukkokoje			
	Moottorisäädin, johdotetaan riviliittimelle			
	Valokytkin, johdotetaan riviliittimelle			
L1		C10		
L2		C10		
L3		C10		
L1		C10		
L2		C10		
L3		C10		
	IT-tilan pistorasia			

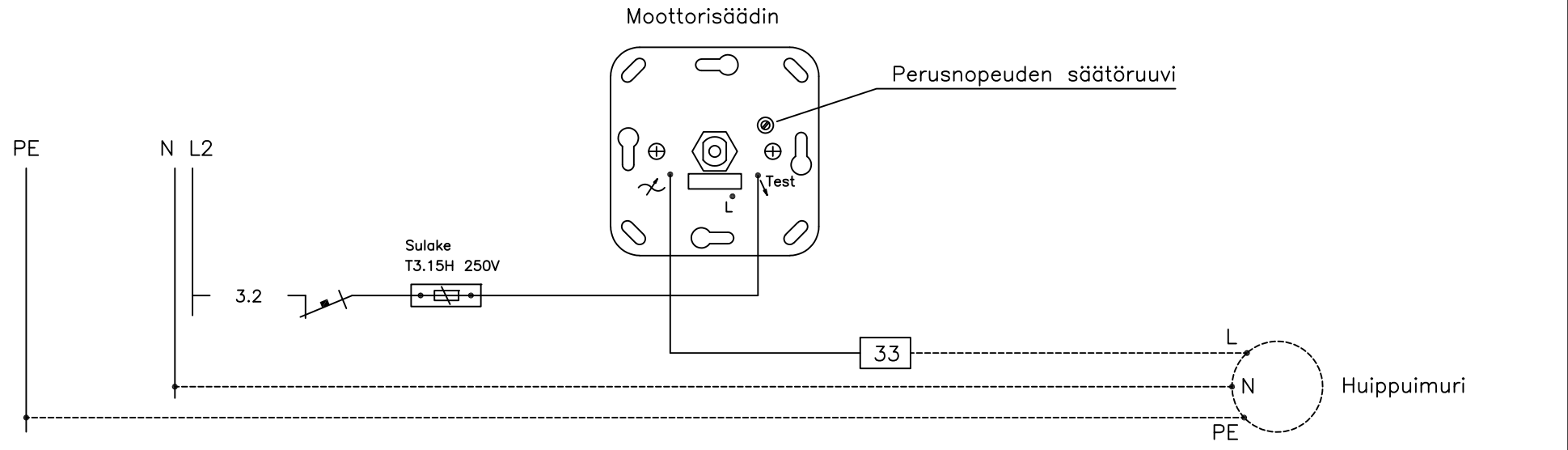
Rakennuskohteen nimi ja osoite

Piirustuksen sisältö
 PÄÄKAAVIO + KOKOONPANO KUVA
 RYHMÄKESKUS PISTORASIOILLA

Pvm. 11.02.2020
 Muutos
 Teki JMA

ENSTO
 ENSTO FINLAND OY
 Insinööriktu 1 50100 MIKKELI
 puh 0204 76 21 fax 0204 76 3491

Mittakaava
 Piirustusnumero
 Lehti 1
 Lehdistä 1

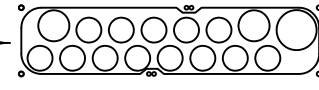


ENSTO

Talliosakekeskus

Tyyppi	EVSP163.12-EL
Nimellisvirta	63 A
Nimellisjännite	400 V
Kotelointiluokka	IP34

Läpivientilaippa keskuksen yläpäädyssä



Ryhmäkeskus keskuksen yläosassa:

- kalustus 25 mm kotelon pohjasta korotetulle asennuslevylle
- pääkytkin 4-napainen
- vikavirtasuojakytkin + 6 kpl C16 johdonsuojia
- vikavirtasuojakytkin + 6 kpl C10 johdonsuojia
- läpivientilaippa keskuksen yläpäädyssä, keskus voidaan kaapeloida myös alhaalta jalustan kautta
- RK-osan molemmissa sivuissa muovitulpalle peitetty läpivientiaukko esim. GSM-antennin johdolle
- varatilaa 20 modulia
- väliseinä RK-osan ja IT-tilan välissä
- RK osan oven käsisyys voidaan vaihtaa
- RK osan yläosassa on muovitulpilla peitetyt aukot keskuksen seinäkiinnitystä varten

Moottorisäätimen etusulake (T3.15H 250V)

Valokytkin ja moottorisäädin jalustan peitepanelissa, johdotettu riviliittimille ryhmävaroketilaan

Pistorasiat jalustan etulevyssä

IT-tilassa:

- asennuslevy, korotettu 25 mm kotelon pohjasta
- asennuslevyyn perferoitu RJ45 liittinaukot 4 kpl 3M ja Jussi liittimelle
- pistorasia IT-laitteelle
- IT osan oven käsisyys voidaan vaihtaa

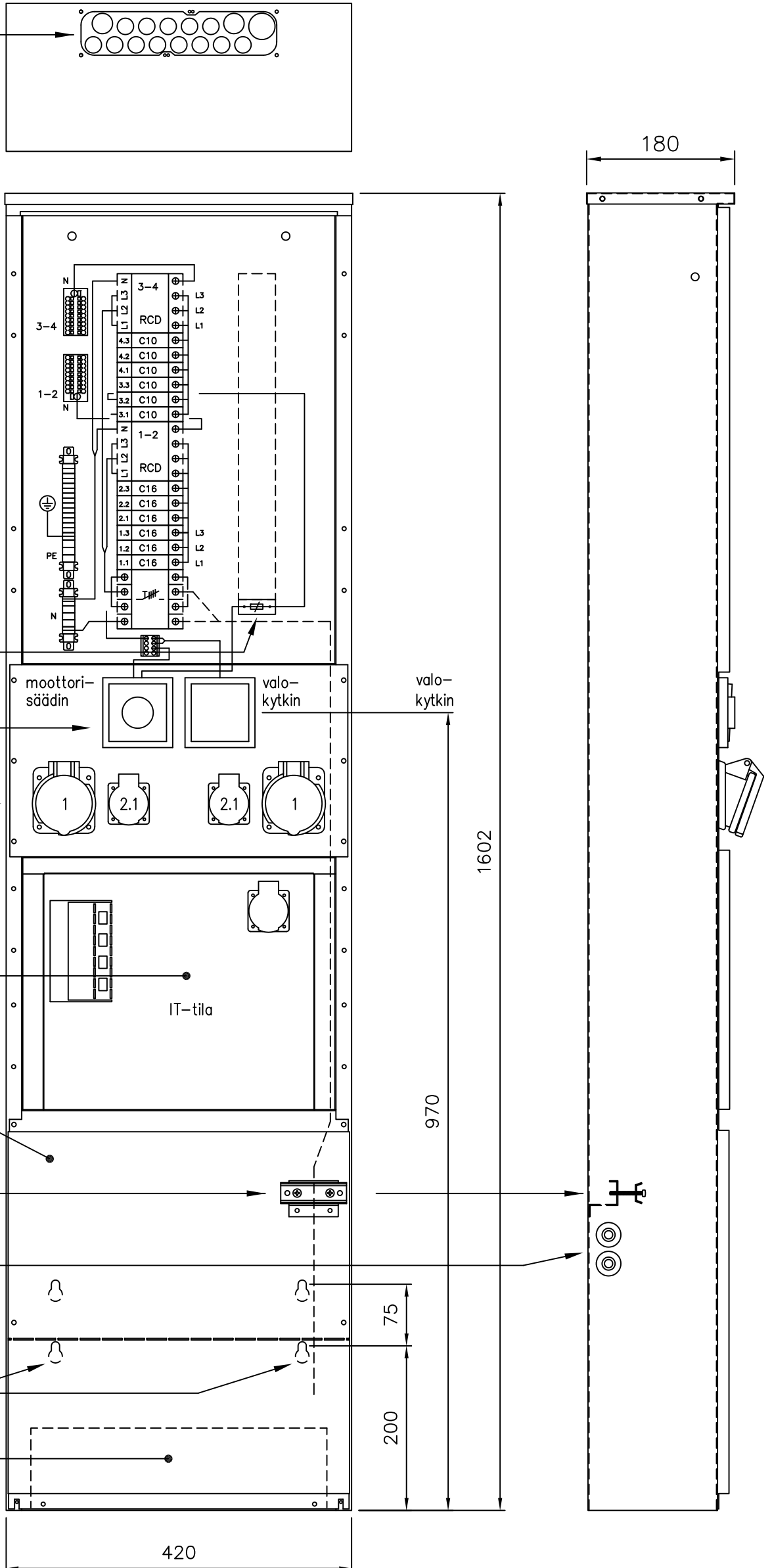
Jalustan etupelti, kiinnitys yläosasta kahdella ruuvilla

Syöttökaapelin vedonpoistaja

Kaksi kaapelien läpivientia jalustaosan molemmissa sivuissa

Kiinnityspisteet kotelon takaseinässä

Aukkoaiho jalustaosan takaseinässä



Huom.

Keskus on tarkoitettu asennettavaksi sisälle lukittuun tilaan ns. talliosakekeskuksena. Katossa oleva läpivientilaippa on suojattava ylhäältä roiskukalulta vedeltä.