

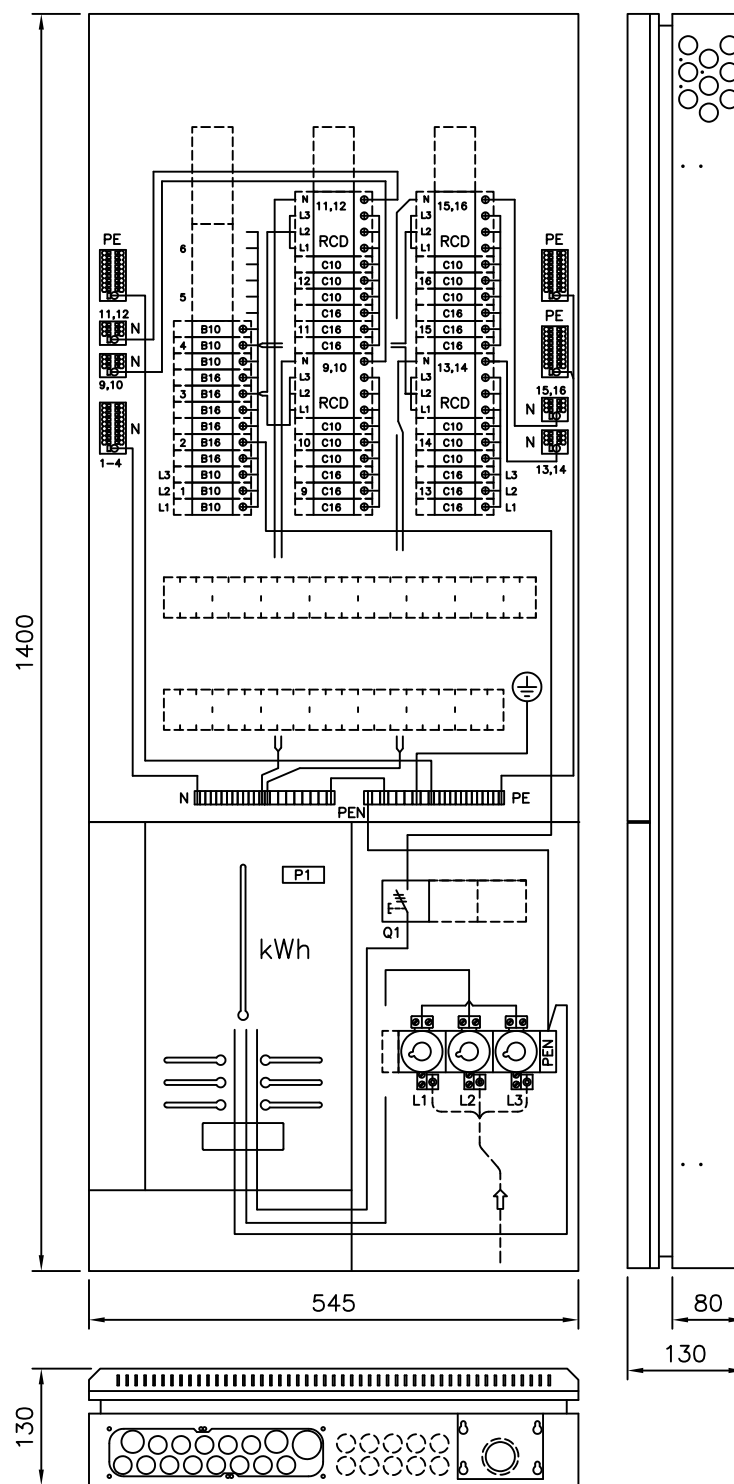
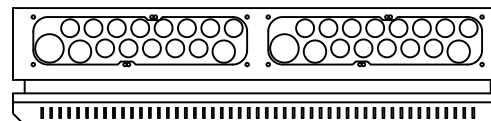
Rakennuskohteen nimi ja osoite

Rakennusstoimenpide

Keskuksen mitoitusarvot EN 61 439-1 ja EN 61 439-3			
Tyyppi	ESNV 345.36		
SSTL nro	3305024		
EAN nro	6418677666704		
Nimellisvirta	I_{nA}	50	A
Nimellisjännite	$U_n (=U_i)$	400	V
Kotelointiluokka	IP20C		
Liittymisteho	kW		
Massa	35 kg		
I_{nc} Nimellisvirta-piirit: ...25 A max.			
I_{cw} Oikosulkukestoisuus < 10 kA 1s			
Nimelin- tasoitus kerroin	2...3 varoketta/vaihe:	0,8	
	4...5 varoketta/vaihe:	0,7	
	6...9 varoketta/vaihe:	0,6	
	>10 varoketta/vaihe:	0,5	
Nimellistaajuus: 50 Hz			
Suojaus sähköiskuilta: Suojausluokka I			
Maadoitusjärjestelmä: TN- järjestelmä			
Ympäristö: Normaalit, kohdan 7.1 mukaiset			
EMC-käyttöympäristö: A ja B			

Keskuksen mukana toimitetaan:

- 3 kpl pohjakosketin 25 A
- 3 kpl sulake 25A
- 3 kpl sulakekansi 25/63A

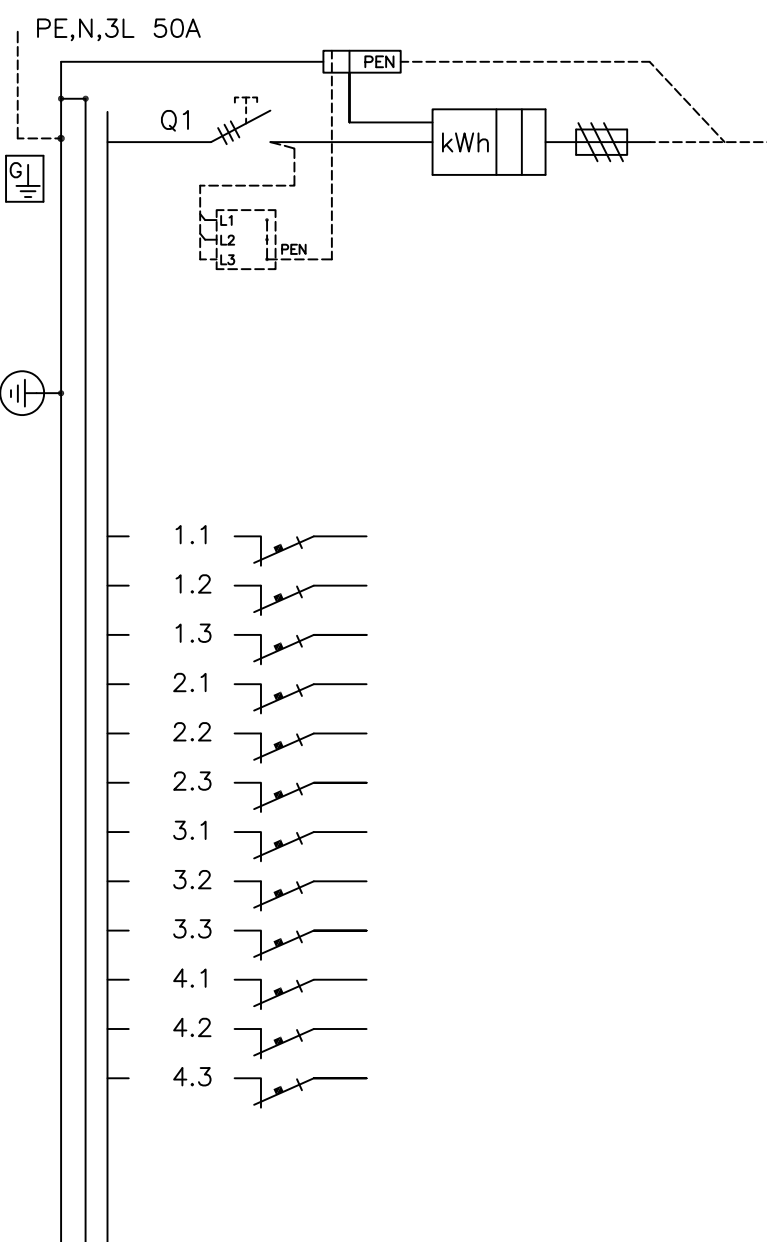


Muutos F, 30.12.2014
Pääkytkin kWh-mittarin jälkeen,
lisätty vvs ja johdonsuojamuutos,
lisätty sulaketarvikkeet keskukseseen

Muutos G 12.03.2018
N- ja PE-liitinmuutos

Huom.!
Ennen keskuksen käyttöönottoa pitää kaikki päävirtapiirin ruuviliitokset jälkikierittää
Keskus altistuu kuljetusten aikana tärinälle ja siksi ruuviliitosten kireys pitää tarkistaa.

Mittauskeskus johdonsuoja-automaateilla ja vikavirtasuojakytkimillä. Pinta- ja uppoasennukseen. Ovi vakiona



Kaavio	Nimitys	A/A	Laji	mm ²
	Liittymisjohto max: Al50 tai Cu35	25/63		
	tilavarauus ylijännitesuojille			
L1		B10		
L2		B10		
L3		B10		
L1		B16		
L2		B16		
L3		B16		
L1		B16		
L2		B16		
L3		B16		
L1		B10		
L2		B10		
L3		B10		

Pvm. 04.11.2019
Muutos
Teki JMA

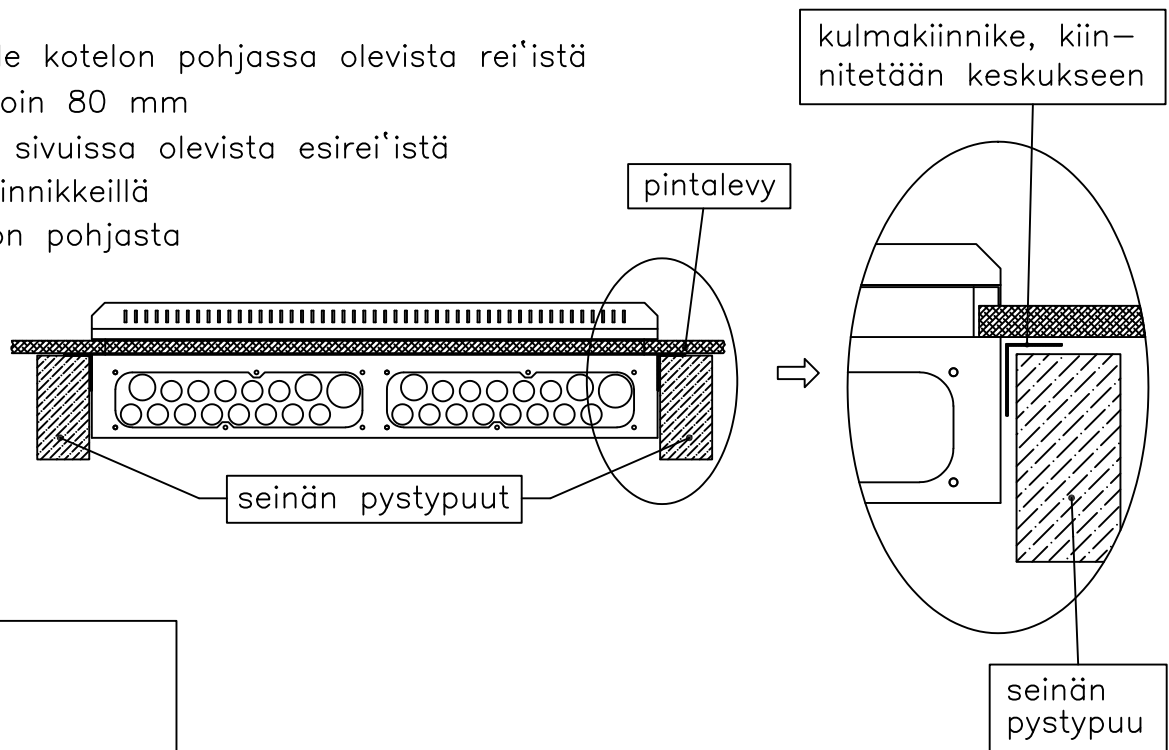
ENSTO
ENSTO FINLAND OY
Ensio Miettisenkatu 2, 06101 Porvoo
puh 0204 76 21
ensto@ensto.com

Mittakaava
Lehti 1
Lehdistä 3

Keskuksen asennustavat:

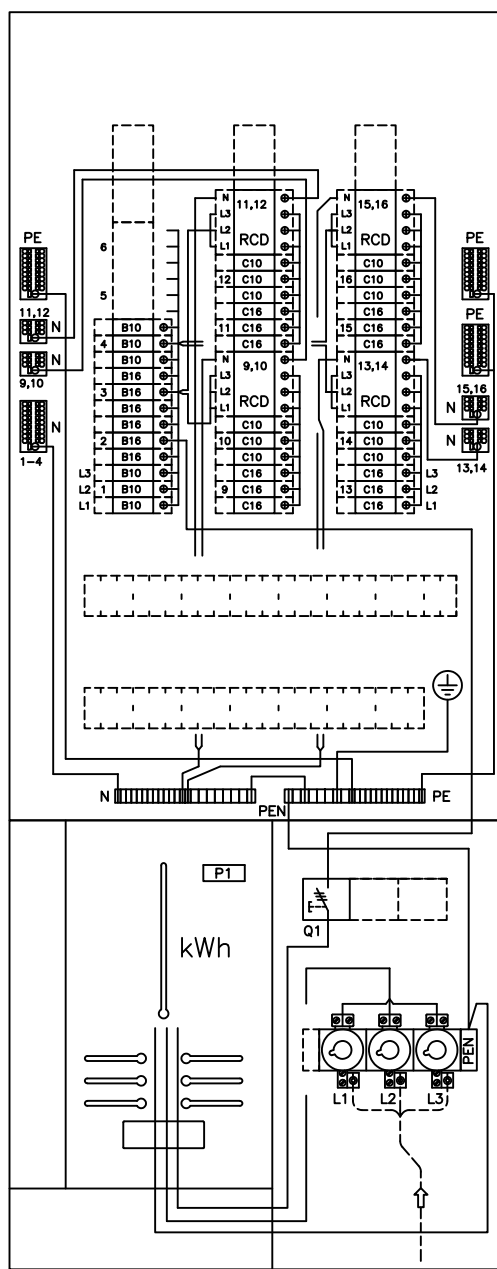
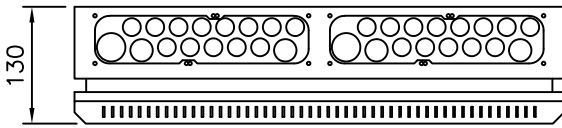
1. Pinta-asennus, keskus kiinnitetään seinälle kotelon pohjassa olevista rei'istä
2. Uppoasennus vaihtoehdot, upotussyvyys noin 80 mm
 - keskus kiinnitetään pystypuihin kotelon sivuissa olevista esirei'istä
 - keskus kiinnitetään pystypuihin kulmakiinnikkeillä
 - keskus kiinnitetään poikkilautaan kotelon pohjasta

Jos käytetään putketonta uppoasennusta, varmistetaan kaapelien vedonpoisto kiinnittämällä ne esim. TC-kiinnikkeillä keskuksen ulkopuolelta lähelle laippaa

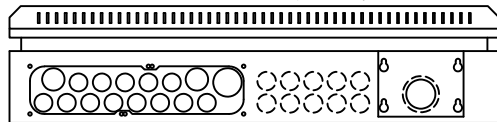


Keskuksen rakenne:

Keskuksen yläpäätty



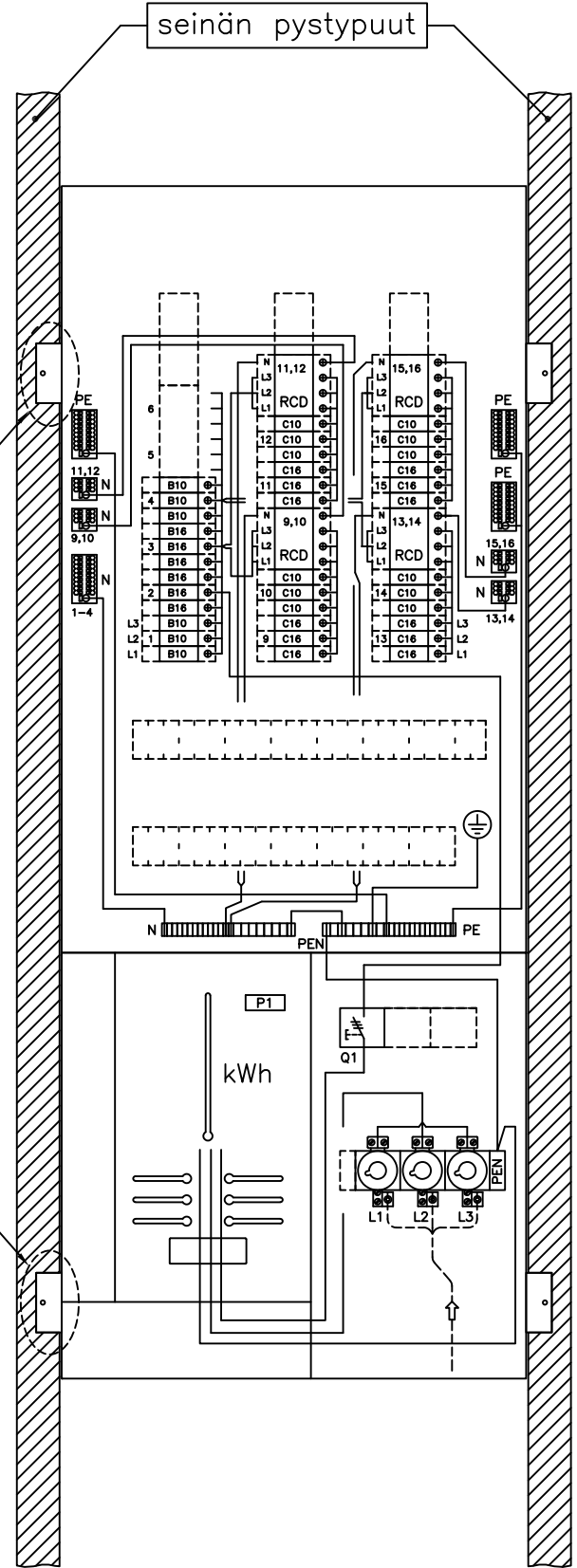
Keskuksen alapäätty



Pienet esirei'ät, kulmakiinnikkeille

kulmakiinnike

seinän pystypuut

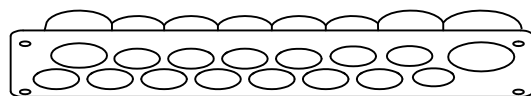


kulmakiinnike, kiinnitetään keskukseen

seinän pystypuu

Keskuksen läpivientilaippa putkille ja kaapeleille:

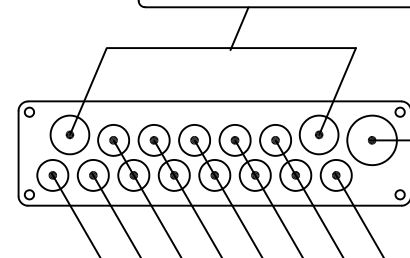
kaapelien läpivientilaippa



- laipassa on paikka 13 kpl 20 mm:n putkelle, 2 kpl 25 mm:n putkelle ja 1 kpl 32 mm:n putkelle
- laippaan voi liittää kovan muoviputken, alumiini-putken (JAP) ja myös taipuisan muoviputken, taipuisa muoviputki pitää kiinnittää laipan läheltä esim. seinärakenteeseen kiinni pysymisen varmistamiseksi
- laipan putkitus- / kaapeliaukoissa on kalvotiiviste, joka esipuhkaistaan esim. ruuvimeisselillä (ei puukolla) ja työnnetään kaapeli / johtimet sen läpi

Laipan putkitus-/kaapeliaukot:

2 kpl 25 mm:n putkelle ja 6-22 mm:n kaapelille



1 kpl 32 mm:n putkelle ja 6-28 mm:n kaapelille

13 kpl 20 mm:n putkelle ja 6-16 mm:n kaapelille

Pvm. 04.11.2019
Muutos
Teki JMA
Koodi ESNV345-36_G

ENSTO FINLAND OY
Ensio Mietisenkatu 2, 06101 Porvoo
puh 0204 76 21
ensto@ensto.com

Mittakaava
Lehti 3
Lehdistä 3

Piirustusselitys
ASENNUSOHJE
Piiirustuksen sisältö
MITTAUSKESKUS MK