

Rakennuskohteen nimi ja osoite

Rakennusstoimenpide

Keskuksen mitoitusarvot EN 61 439-1 ja EN 61 439-3			
Tyyppi	ESSV 345.48		
SSTL nro	3307011		
EAN nro	6418677666797		
Nimellisvirta	I_{nA}	50	A
Nimellisjännite	$U_n (=U_i)$	400	V
Koteloituiluokka	IP20C		
Liittymisteho	kW		
Massa	24	kg	
I_{nc} Nimellisvirta-piirit:	...25 A max.		
I_{cw} Oikosulkukestoisuus	< 10 kA 1s		
Nimel- linen tasoitus kerroin	2...3 varoketta/vaihe:	0,8	
	4...5 varoketta/vaihe:	0,7	
	6...9 varoketta/vaihe:	0,6	
	>10 varoketta/vaihe:	0,5	
Nimellistaajuus:	50 Hz		
Suojaus sähköskuilta:	Suojaluokka I		
Maadoitusjärjestelmä:	TN- järjestelmä		
Ympäristö:	Normaalit, kohdan 7.1 mukaiset		
EMC-käyttöympäristö:	A ja B		

Piirustuksen sisältö

RYHMÄKESKUS RK

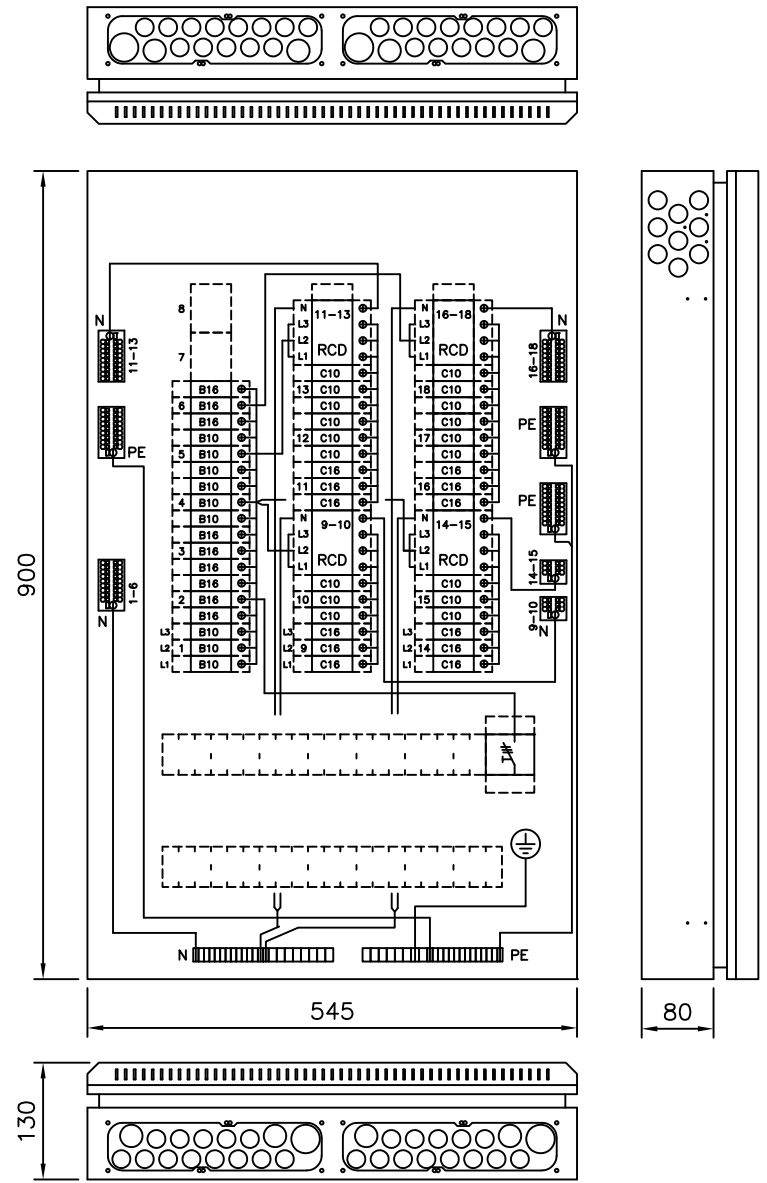
Piirustuslaji
PÄÄKAAVIO + KOKOONPANOKUVA

Muutos D	03.05.2013	Kuvan tiedot päivitetty normien EN 61439-1 ja -3 mukaisiksi
Muutos E	31.12.2014	Lisätty vikavirtasuojakytkin ja johdon-suojien jakoa muutettu
Muutos F	05.04.2018	Uudet N- ja PE-jousiliittimet otettu käyttöön

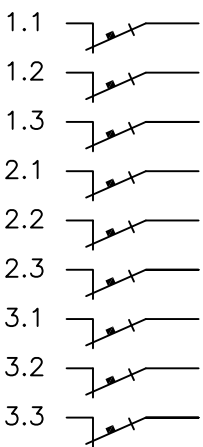
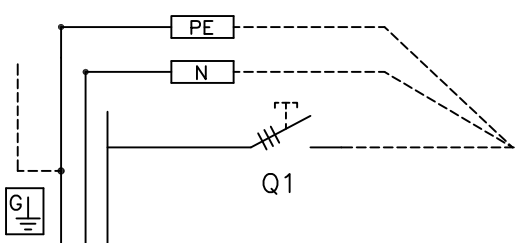
Huom.!

Ennen keskuksen käyttöönottoa pitää kaikki päävirtapiirin ruuviliitokset jälkikiristää
Keskus altistuu kuljetusten aikana tärinälle ja siksi ruuviliitosten kireys pitää tarkistaa.

Ryhmäkeskus johdonsuoja-automaateilla ja vikavirtasuojakytkimillä. Pinta- ja uppoasennukseen. Ovi vakiona



PE,N,3L 50A



Kaavio	Nimitys	A/A	Laji	mm ²
	Nousujohto max. Cu 16			
L1		B10		
L2		B10		
L3		B10		
L1		B16		
L2		B16		
L3		B16		
L1		B16		
L2		B16		
L3		B16		

Pvm.	04.11.2019
Muutos	JMA
Tekijä	JMA
Tark.	
Koodi	ESSV345-48_F

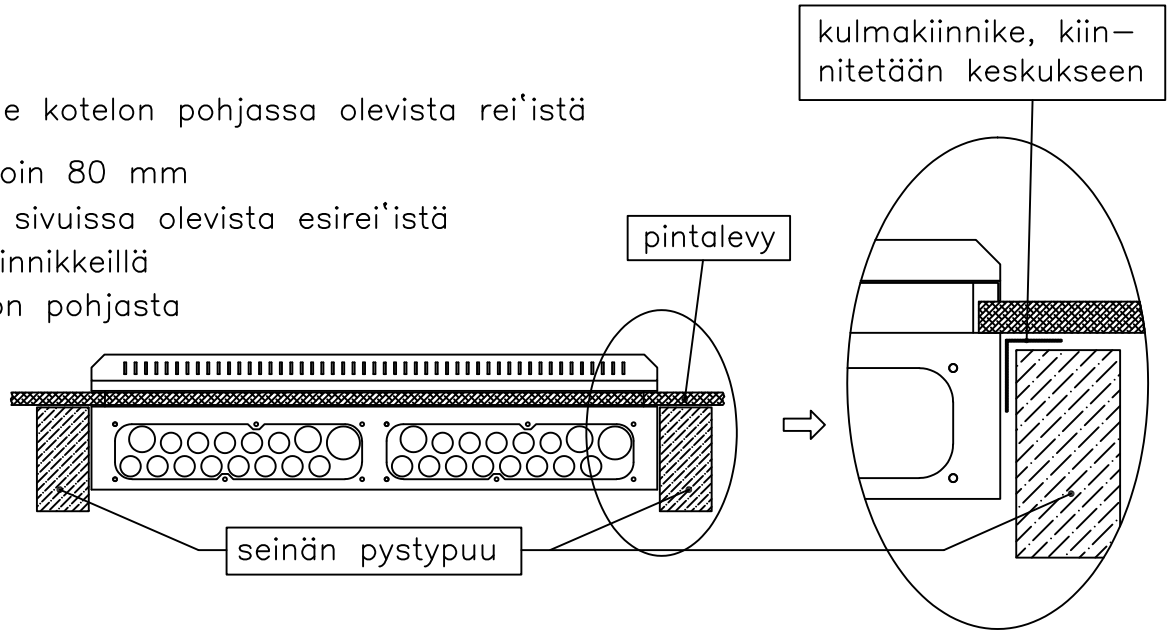
ENSTO
ENSTO FINLAND OY
Ensio Miettisenkatu 2, 06101 Porvoo
puh 0204 76 21
ensto@ensto.com

Mittakaava	1	Lehti	3
Piirustusnumero			

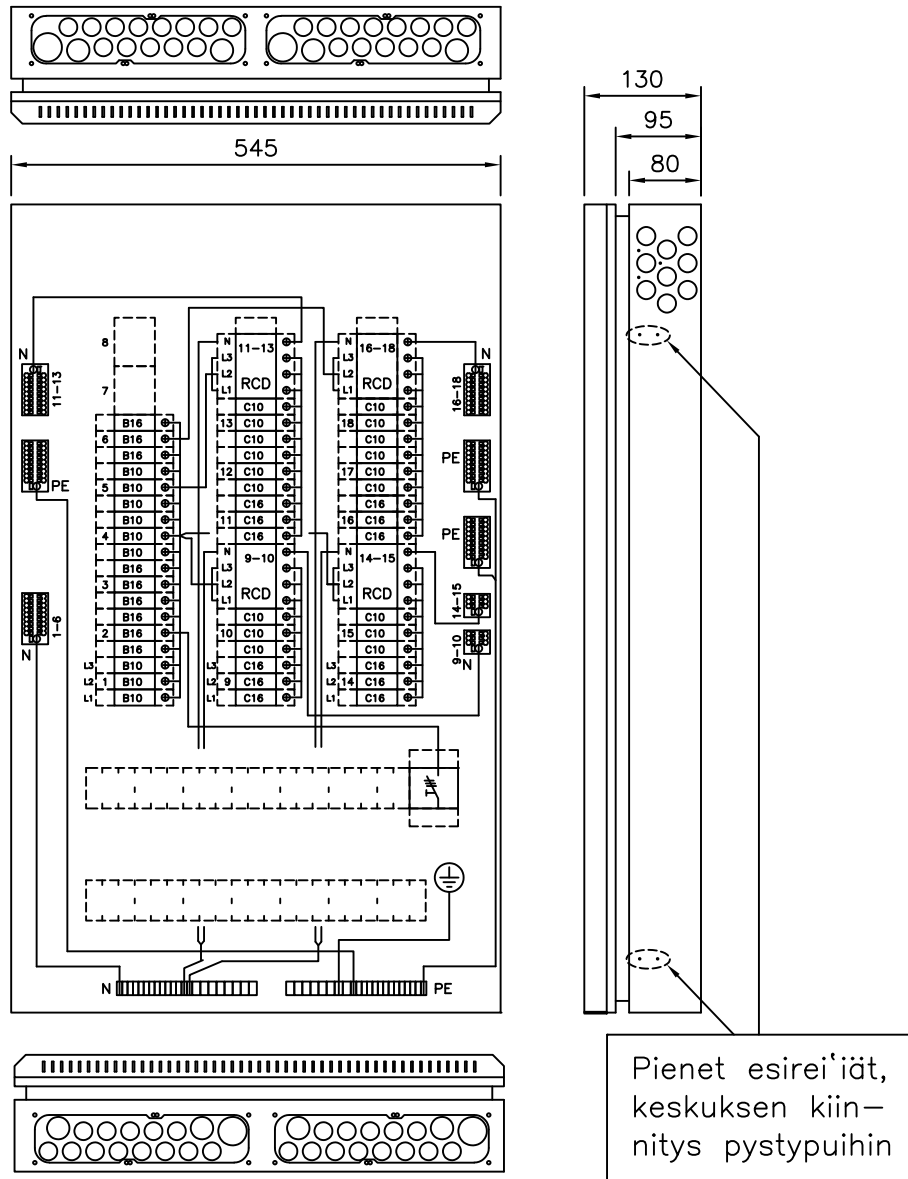
Keskuksen asennustavat:

1. Pinta-asennus, keskus kiinnitetään seinälle kotelon pohjassa olevista rei'istä
2. Uppoasennus vaihtoehdot, upotussyvyys noin 80 mm
 - keskus kiinnitetään pystypuihin kotelon sivuissa olevista esirei'istä
 - keskus kiinnitetään pystypuihin kulmakiinnikkeillä
 - keskus kiinnitetään poikkilautaan kotelon pohjasta

Jos käytetään putketonta uppoasennusta, varmistetaan kaapelien vedonpoisto kiinnittämällä ne esim. TC-kiinnikkeillä keskuksen ulkopuolelta lähelle laippaa

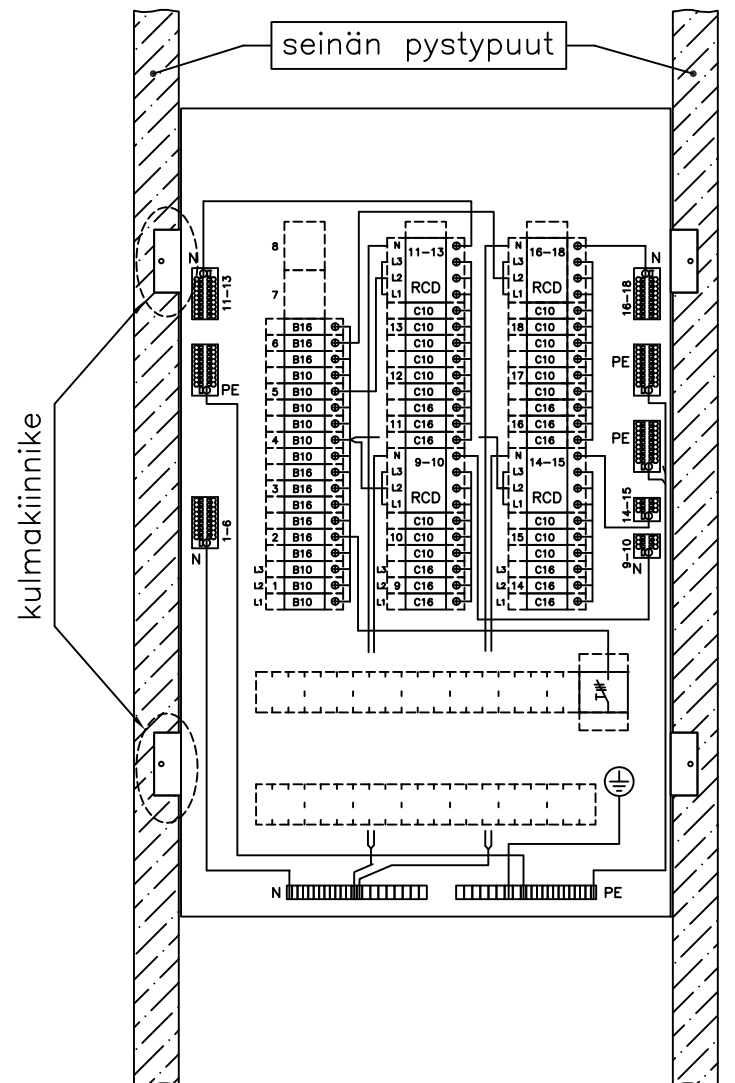


Keskuksen rakenne:



Uppoasennus kulmakiinnikkeillä:

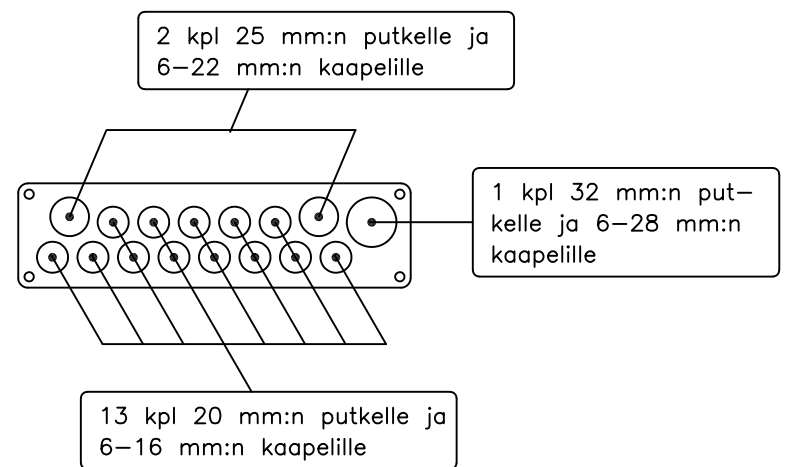
Keskuksen mukana toimitetaan kulmakiinnikkeet, joiden avulla keskus voidaan kiinnittää suoraan edestä pystypuihin



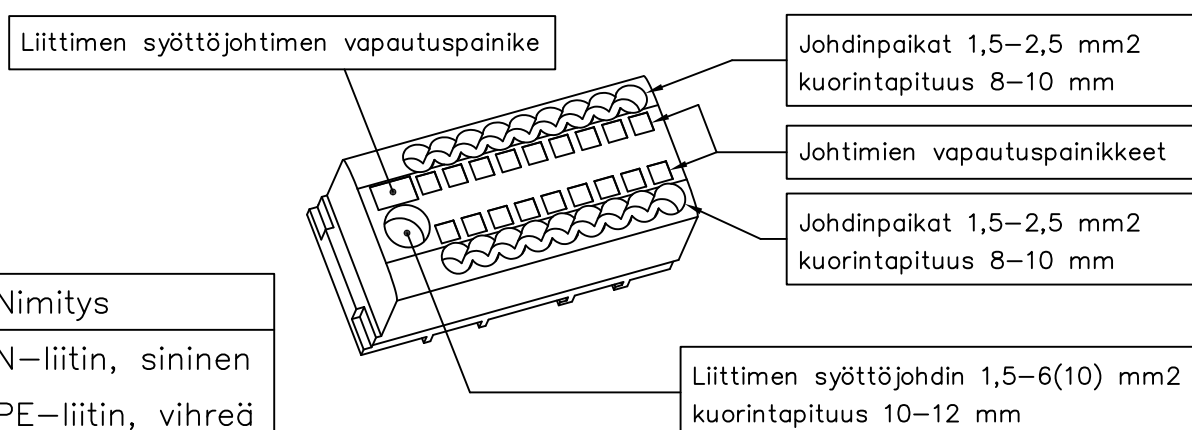
Keskuksen läpivientilaippa putkille ja kaapeleille:

- kaapelien läpivientilaippa
-
- laipassa on paikka 13 kpl 20 mm:n putkelle, 2 kpl 25 mm:n putkelle ja 1 kpl 32 mm:n putkelle
 - laippaan voi liittää kovan muoviputken, alumiini-putken (JAP) ja myös taipuisan muoviputken, taipuisa muoviputki pitää kiinnittää laipan läheltä esim. seinärakenteeseen kiinni pysymisen varmistamiseksi
 - laipan putkitus- / kaapeliaukoissa on kalvotiiviste, joka esipuhkaistaan esim. ruuvimeisselillä (ei puukolla) ja työnnetään kaapeli / johtimet sen läpi

Laipan putkitus-/kaapeliaukot:



PTFIX-jousiliittimet keskuksessa:
- johtimien kuorintapituudet



PTFIX-jousiliittimet

Phoenix tuotekoodi	Sähkö nro	Nimitys
PTFIX 6/18X2,5-NS35 BU	19 631 99	N-liitin, sininen
PTFIX 6/18X2,5-NS35 GN	19 632 79	PE-liitin, vihreä

Piirustusaija
ASENNUSOHJE
Pirustuksen sisältö
RYHMÄKESKUS RK
Pvm. 04.11.2019
Muutos
Teki JMA
Koodi
ESSV345-48_F

ENSTO
ENSTO FINLAND OY
Ensio Miettisenkatu 2, 06101 Porvoo
puh 0204 76 21
ensto@ensto.com

Mittakaava
Lehti 3
Lehdistä 3
Piirustusnumero