

Rakennuskohteen nimi ja osoite

Rakennusstoimenpide

Keskuksen mitoitusarvot EN 61 439-1 ja EN 61 439-3			
Tyyppi	ESSV 345.36		
SSTL nro	3307010		
EAN nro	6418677666780		
Nimellisvirta	I_{nA}	50	A
Nimellisjännite	$U_n (=U_i)$	400	V
Koteloilu-tiluokka	IP20C		
Liittymisteho	kW		
Massa	21,5	kg	
I_{nc} Nimellisvirta-piirit:	...25 A max.		
I_{cw} Oikosulkukestoisuus	< 10 kA 1s		
Nimelin- tasoitus kerroin	2...3 varoketta/vaihe:	0,8	
	4...5 varoketta/vaihe:	0,7	
	6...9 varoketta/vaihe:	0,6	
	>10 varoketta/vaihe:	0,5	
Nimellistaajuus:	50 Hz		
Suojaus sähköskuiltalta:	Suojaluokka I		
Maadoitusjärjestelmä:	TN- järjestelmä		
Ympäristö:	Normaalit, kohdan 7.1 mukaiset		
EMC-käyttöympäristö:	A ja B		

Piirustuksen sisältö

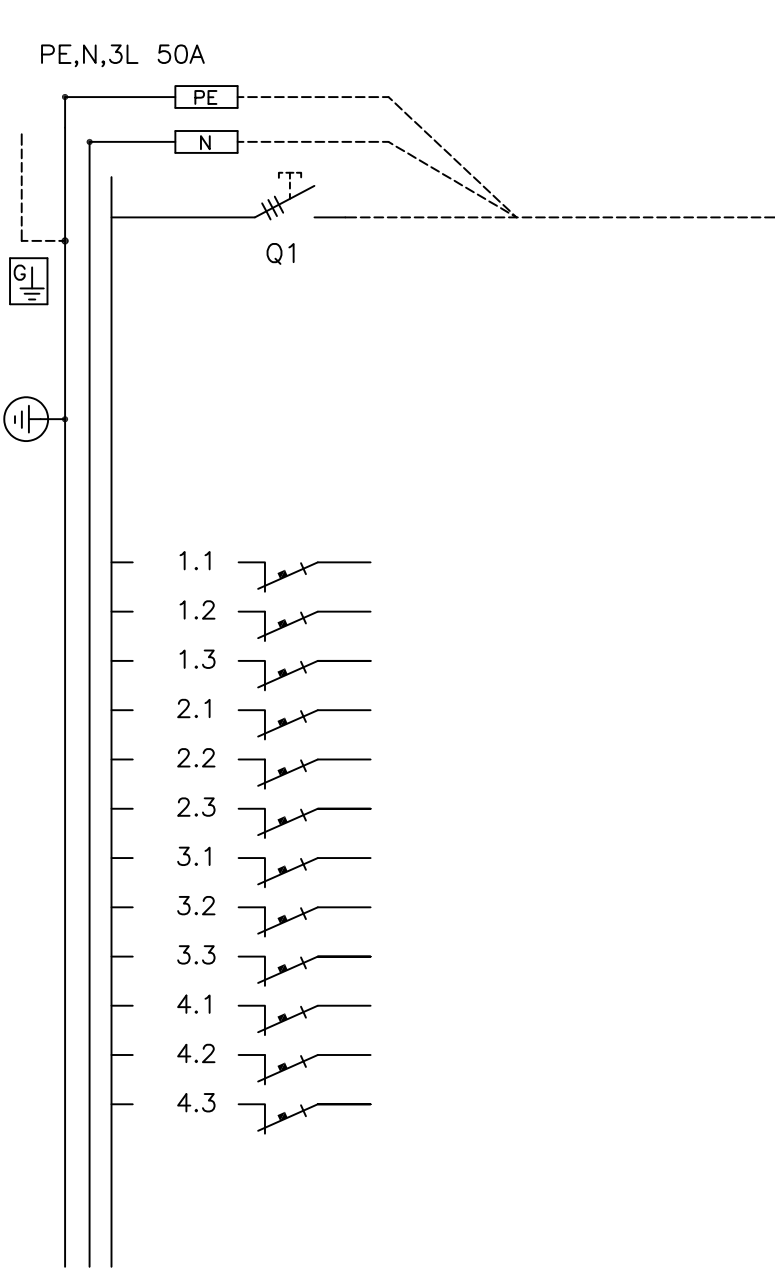
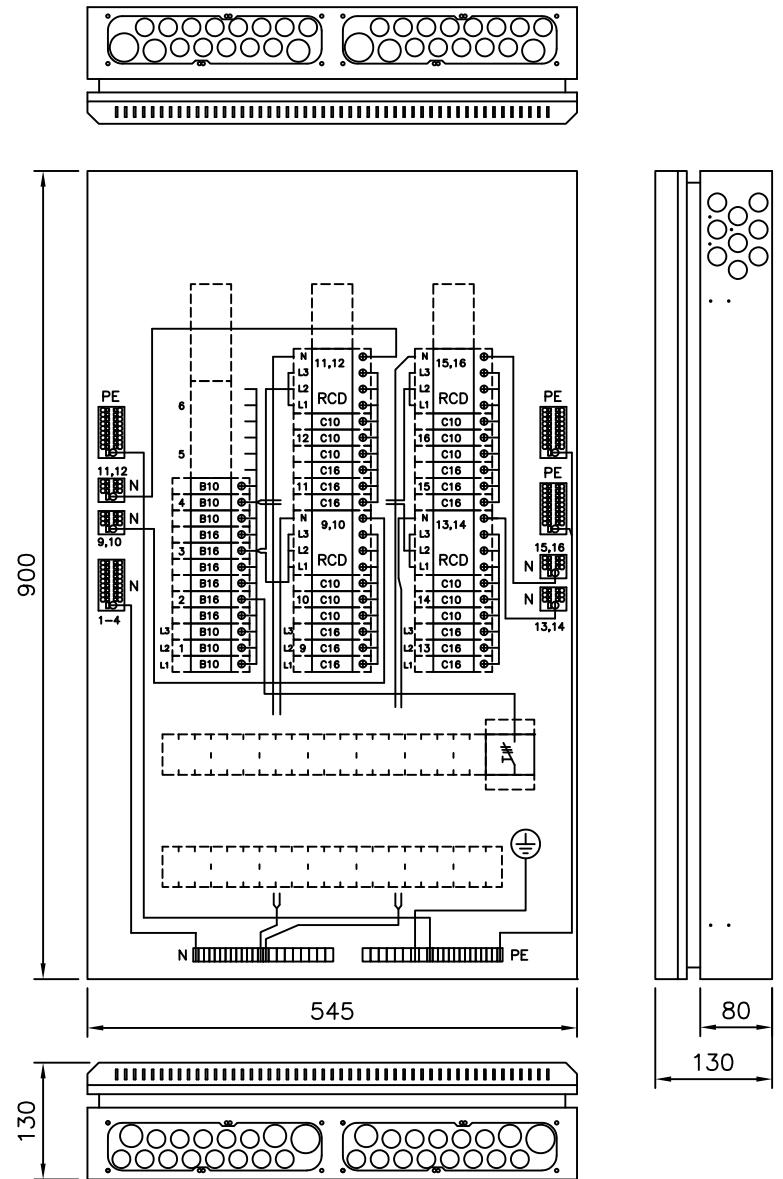
RYHMÄKESKUS RK

Piirustuslaji
PÄÄKAAVIO + KOKOONPANOKUVA

Muutos D	03.05.2013	Kuvan tiedot päivitetty normien EN61439-1 ja -3 mukaisiksi
Muutos E	30.12.2014	Lisätty vikavirtasuojakytkin ja johdon-suojien jakoa muutettu
Muutos F	12.04.2018	N- ja PE-liitinmuutos

Huom.!!
Ennen keskuksen käyttöönottoa pitää kaikki päävirtapiirin ruuviliitokset jälkikieristä
Keskus altistuu kuljetusten aikana tärinälle ja siksi ruuviliitosten kireys pitää tarkistaa.

Ryhmäkeskus johdonsuoja-automaateilla ja vikavirtasuojakytkimillä. Pinta- ja uppoasennukseen. Ovi vakiona



Kaavio	Nimitys	A/A	Laji	mm ²
	Nousujohto max. Cu 16			
L1		B10		
L2		B10		
L3		B10		
L1		B16		
L2		B16		
L3		B16		
L1		B16		
L2		B16		
L3		B16		
L1		B10		
L2		B10		
L3		B10		

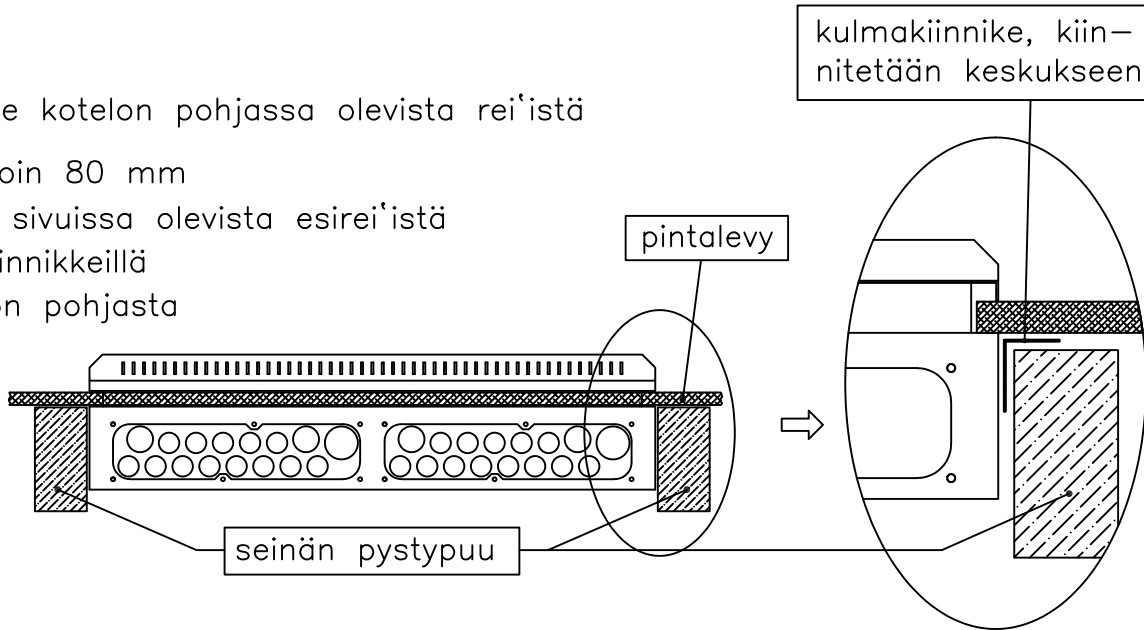
Pvm. Muutos	04.11.2019	Mittakaava	1	Lehti	3
Tekijä	JMA	Piirustusnumero			
Tark.					
Koodi	ESSV345-36_F				

ENSTO
ENSTO FINLAND OY
Ensio Miettisenkatu 2, 06101 Porvoo
puh 0204 76 21
ensto@ensto.com

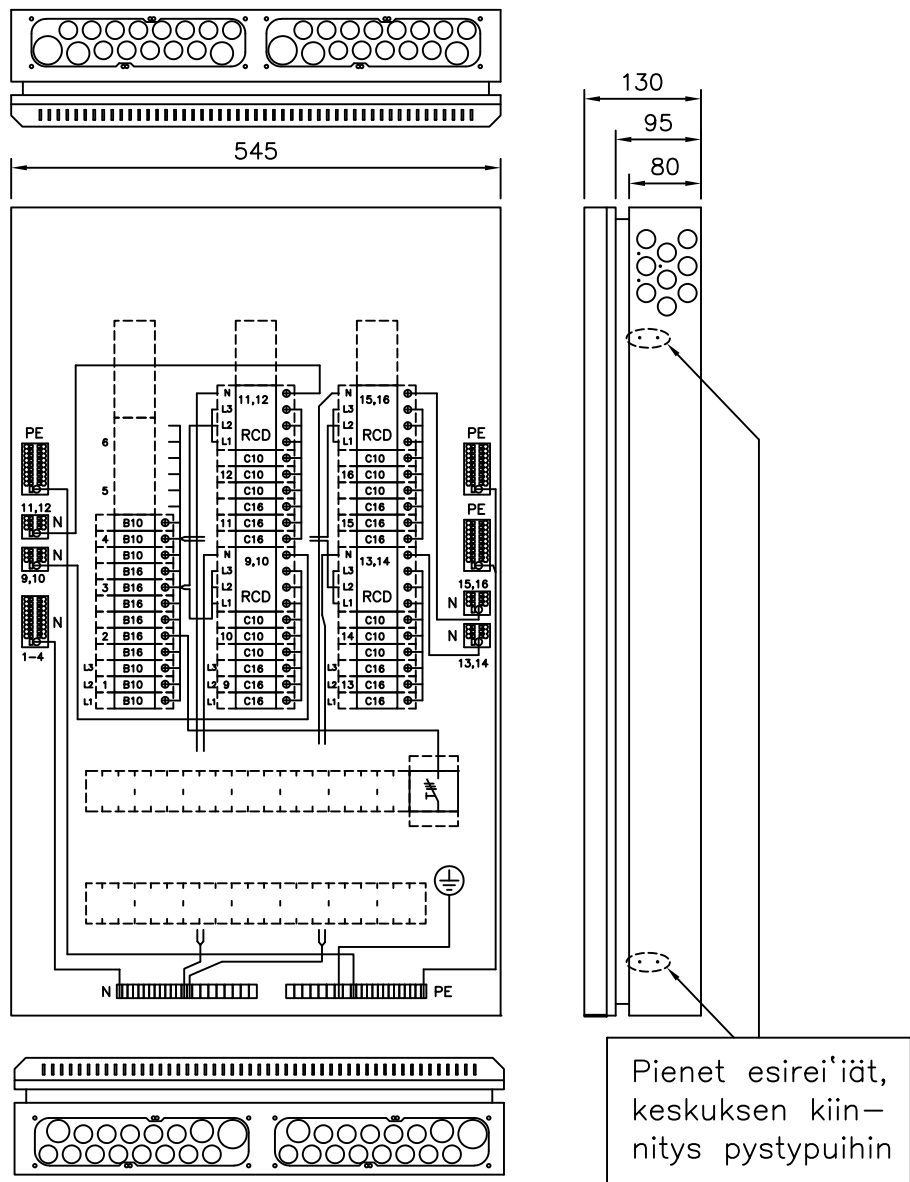
Keskuksen asennustavat:

1. Pinta-asennus, keskus kiinnitetään seinälle kotelon pohjassa olevista rei'istä
2. Uppoasennus vaihtoehdot, upotussyvyys noin 80 mm
 - keskus kiinnitetään pystypuihin kotelon sivuissa olevista esirei'istä
 - keskus kiinnitetään pystypuihin kulmakiinnikkeillä
 - keskus kiinnitetään poikkilautaan kotelon pohjasta

Jos käytetään putketonta uppoasennusta, varmistetaan kaapelien vedonpoisto kiinnittämällä ne esim. TC-kiinnikkeillä keskuksen ulkopuolelta lähelle laippaa

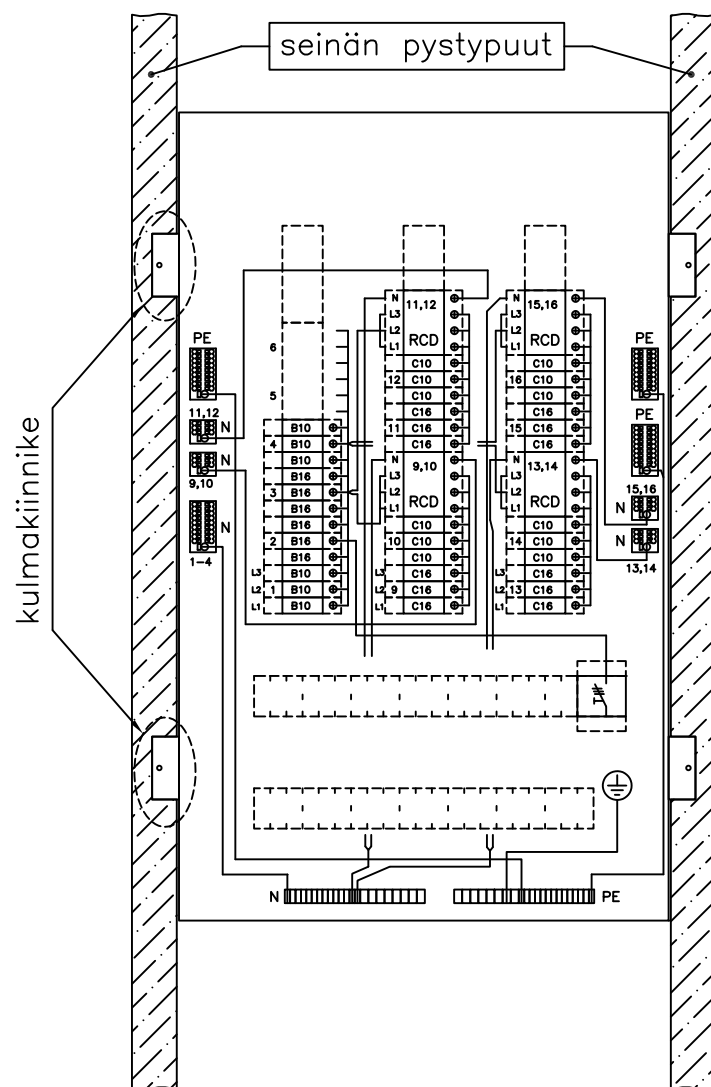


Keskuksen rakenne:



Uppoasennus kulmakiinnikkeillä:

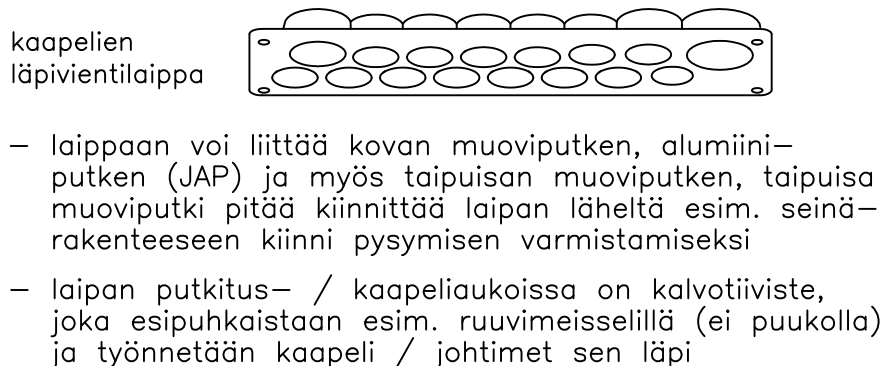
Keskuksen mukana toimitetaan kulmakiinnikkeet, joiden avulla keskus voidaan kiinnittää suoraan edestä pystypuihin



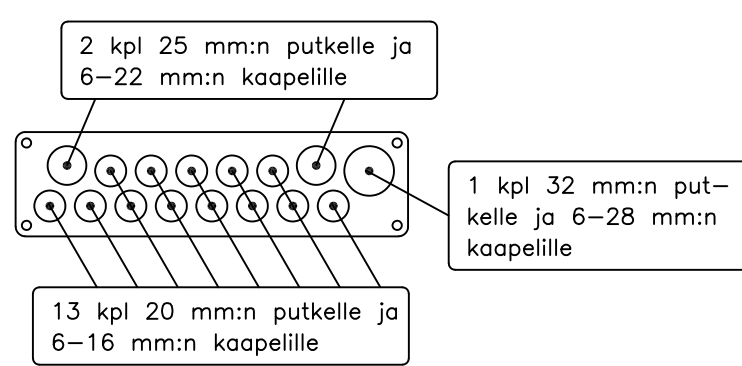
Piirustussisältö	Piirustussisältö
ASENNUSOHJE	ASENNUSOHJE
RYHMÄKESKUS RK	RYHMÄKESKUS RK
Pvm. 04.11.2019	Pvm. 04.11.2019
Muutos	Muutos
Tekijä JMA	Tekijä JMA
Koodi ESSV345-36_F	Koodi ESSV345-36_F

ENSTO
ENSTO FINLAND OY
Ensio Miettisenkatu 2, 06101 Porvoo
puh 0204 76 21 ensto@ensto.com

Keskuksen läpivientilaippa putkille ja kaapeleille:

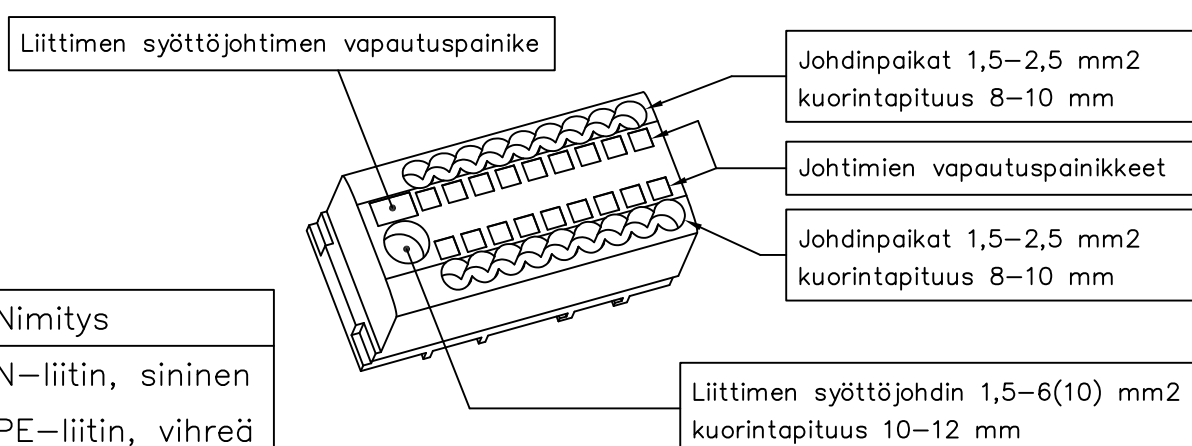


Laipan putkitus-/kaapeliaukot:



PTFIX-jousiliittimet keskuksessa:
- johtimien kuorintapituudet

PTFIX-jousiliittimet		
Phoenix tuotekoodi	Sähkö nro	Nimitys
PTFIX 6/18X2,5-NS35 BU	19 631 99	N-liitin, sininen
PTFIX 6/18X2,5-NS35 GN	19 632 79	PE-liitin, vihreä



Mittakaava	Mittakaava
Piirustusnumero	Piirustusnumero
3	3
Lehdistä	Lehdistä
3	3