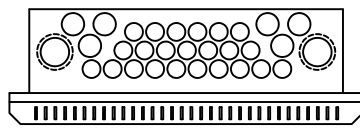


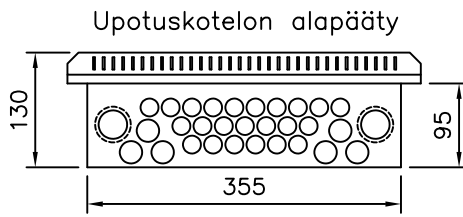
Rakennuskohteen nimi ja osoite

Rakennusstoimenpide

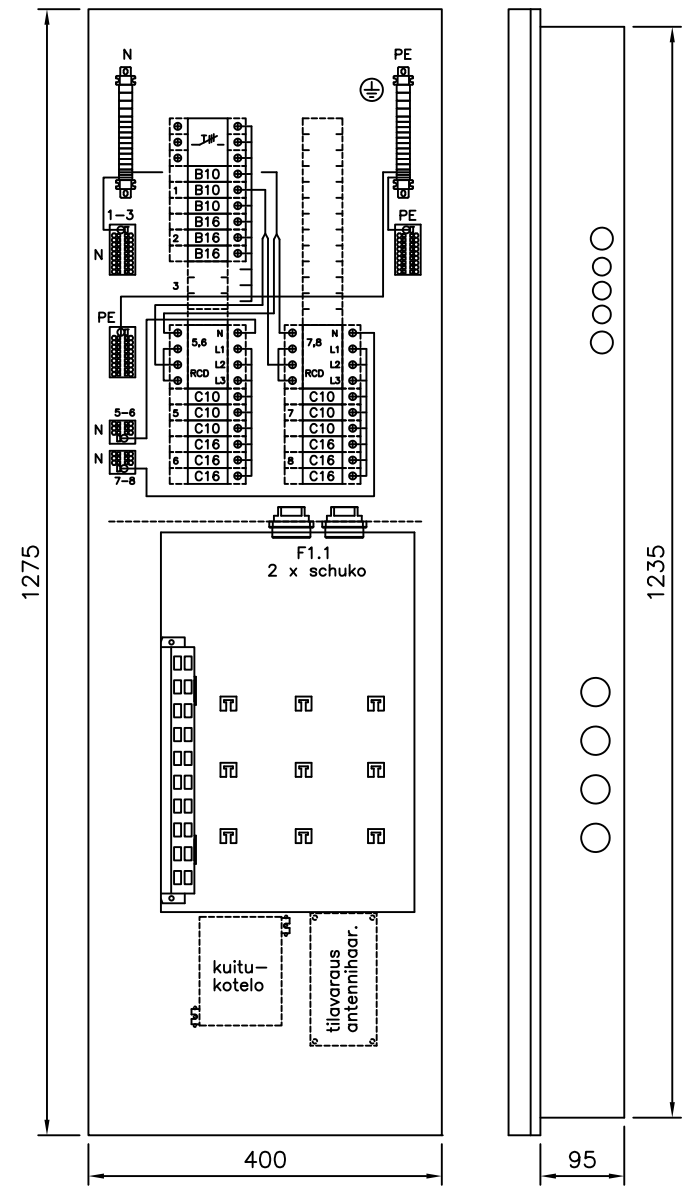
Keskuksen mitoitusarvot EN 61 439-1 ja EN 61 439-3			
Tyyppi	EHSV 845.18U-IT		
SSTL nro	3301610		
EAN nro	6418677678899		
Nimellisvirta	I_{nA}	25	A
Nimellisjännite	U_n	400	V
Kotelointiluokka	IP20C		
Liittymisteho	kW		
Massa	20	kg	
I_{nc} Nimellisvirta-piirit:	...20 A max.		
I_{cw} Oikosulkukestoisuus	< 10 kA 1s		
Nimelin- tasoi- kerroin	2...3 varoketta/vaihe:	0,8	
	4...5 varoketta/vaihe:	0,7	
	6...9 varoketta/vaihe:	0,6	
	>10 varoketta/vaihe:	0,5	
Nimellistaajuus:	50 Hz		
Suojaus sähköiskuilta:	Suojaluokka I		
Maadoitusjärjestelmä:	TN- järjestelmä		
Ympäristö:	Normaalit, kohdan 7.1 mukaiset		
EMC-käyttöympäristö:	A ja B		
Muutos B	05.09.2018		
Uuden N- ja PE- jousiliittimet käyttöön			



Upotuskotelon yläpäätty



Upotuskotelon alapäätty

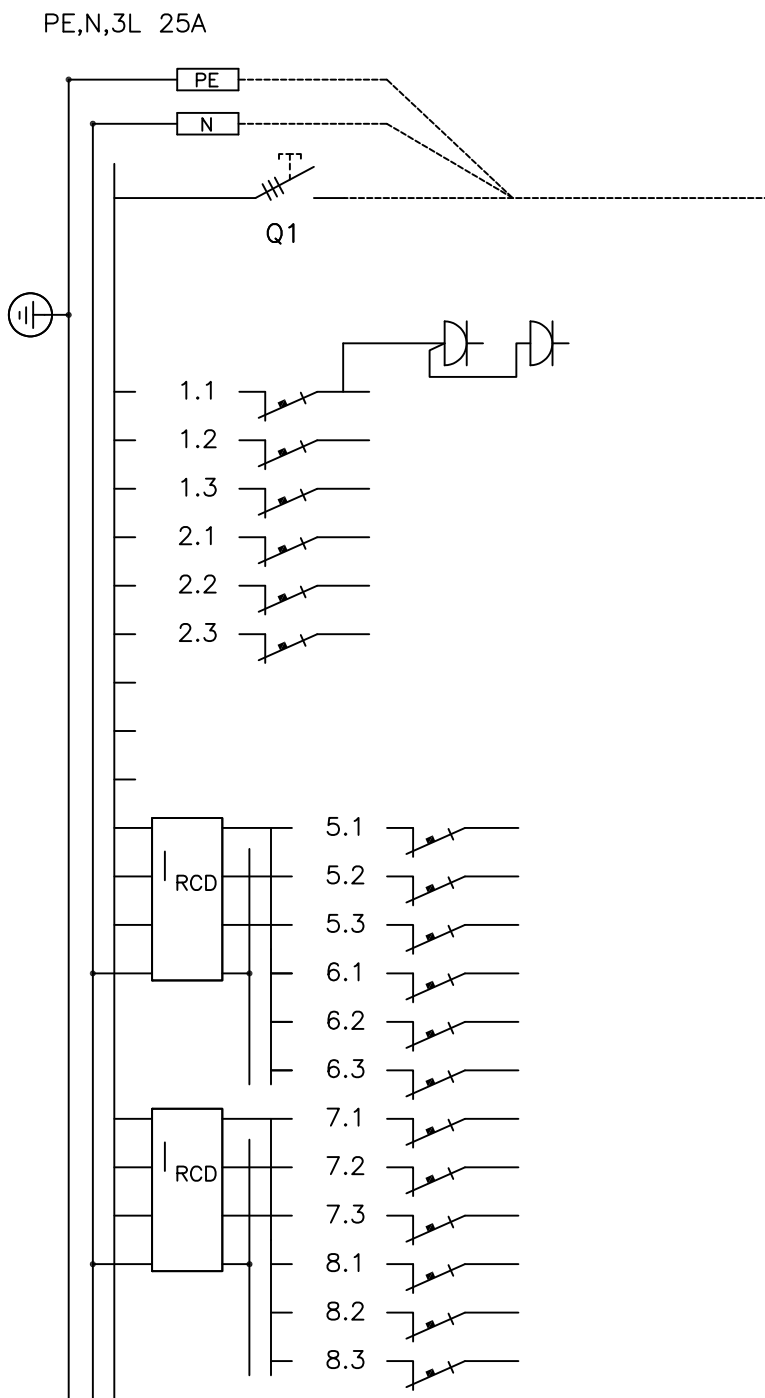


Huom.!
Ennen keskuksen käyttöönottoa pitää kaikki päävirtapiirin ruuviliitokset jälkikiristää
Keskus altistuu kuljetusten aikana tärinälle ja siksi ruuviliitosten kireys pitää tarkistaa.

Piirustuksen sisältö

Piirustusloji
PÄÄKAAVIO + KOKOONPANOKUVA

RYHMÄKESKUS IT-OSALLA, ASENNUS UPOTUSKOTELOON



Kaavio	Nimitys	A/A	Laji	mm ²
	Nousujohto			
	Pistorasiat keskuksessa, vain IT-laitteille			
L1		B10		
L2		B10		
L3		B10		
L1		B16		
L2		B16		
L3		B16		
L1		C10		
L2		C10		
L3		C10		
L1		C16		
L2		C16		
L3		C16		
L1		C10		
L2		C10		
L3		C10		
L1		C16		
L2		C16		
L3		C16		

Pvm. 12.06.2018

Muutos

Teki JMa

Tark.

Koodi EHSV845-18U-IT_B

Mittakaava

Piirustusnumero

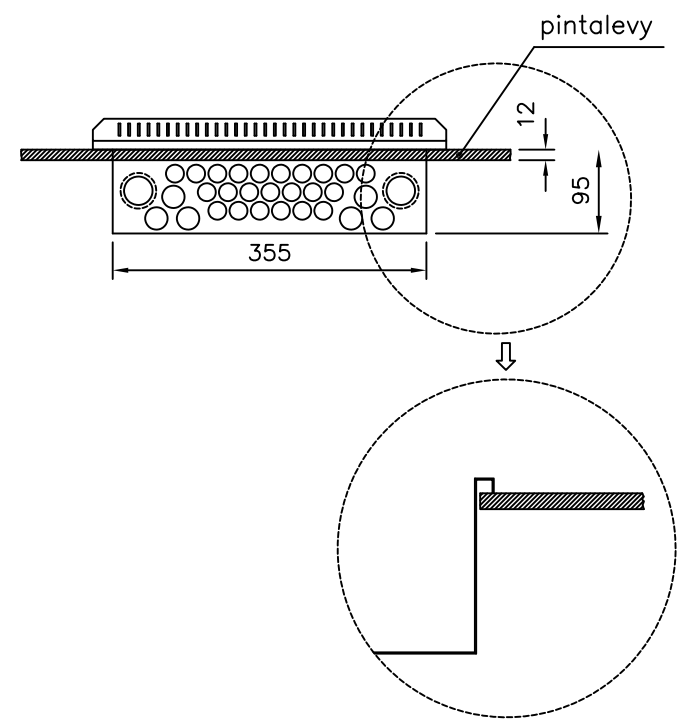
Lehti 1

Lehdistä 1



Keskuksen asennus:

- keskus on tarkoitettu vain uppoasennukseen, asennus keskuksen mukana tulevaan upotuskoteloon EHL 845
- upotuskotelon upotussyvyys on noin 95 mm
- upotuskotelo kiinnitetään seinään joko pohjasta tai kotelon sivuista



Jos käytetään putketonta uppoasennusta, varmistetaan kaapelien vedonpoisto kiinnittämällä ne esim. TC-kiinnikkeillä keskuksen ulkopuolelta lähelle laippaa

Putkitustarvikkeet

Liitännämuhvit		Jatkot		Putket
Tyyppi	Sähkö n:o	Tyyppi	Sähkö n:o	
PMR 900.1	33 021 61	AJ 16.20	11 305 16	M 16 muoviputki
PMR 900.1	33 021 61	AJ 20	11 301 20	M 20 muoviputki
PMR 901.1	33 021 62	AJ 25	11 301 25	M 25 muoviputki
PMR 902.1	33 021 63	AJ 32	11 301 32	M 32 muoviputki
PMR 743	33 021 85	AJ 40	11 301 40	M 40 muoviputki

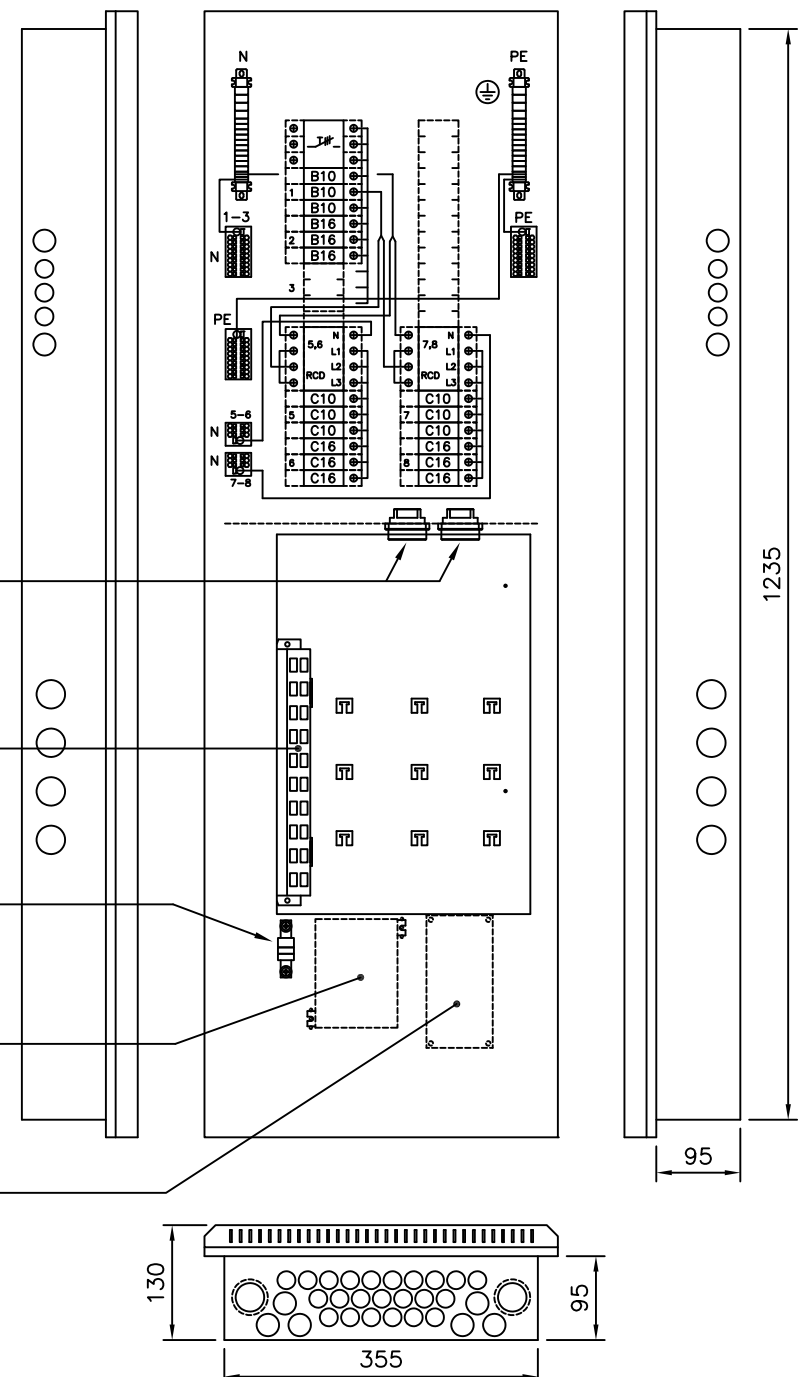
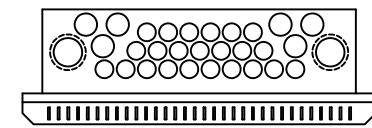
Putketon uppoasennus

Tyyppi	Sähkö n:o	Nimitys	Huom.
PMR 54.20	33 021 83	Keskusnysä	Ø 9...13 mm:n kaapeleille

Keskuksen rakenne:

Upotuskotelo toimitetaan keskuksen mukana.

Upotusaukko: 365 x 1240



- 2 kpl schuko pistorasia
- RJ45-liitinpaneelit:
PPE21211 AMP, 3M ja Jussi
PPE21212 Keystone
PPE21213 LexCom
- PE-kisko asennusalustalla
- Kuitukotelo
Kaksi SC duplex liitintä tai
kaksi LC quattro liitintä
- Antennihaarointitila, varustettu eristeaineisella alustalla

Rakennuskohteen nimi ja osoite

Rakennuskohteen nimi ja osoite

Piirustuksen sisältö
ASENNUSOHJE

RYHMÄKESKUS IT-OSALLA, ASENNUS UPOTUSKOTELOON

Pvm. 12.06.2018

Muutos

Teki JMa

Tark.

Koodi EHSV845-18U-IT_B

ENSTO
ENSTO FINLAND OY

Instituutinkatu 1 50100 MIKKELI
puh 0204 76 21 fax 0204 76 3491

Mittakaava

Piirustusnumero

Lehti 2

Lehdistä 2