

Keskuksen mitoitusarvot EN 61 439-1 ja EN 61 439-3			
Tyyppi	EHSV 140.21PS		
SSTL nro	3301655		
EAN nro	6438100362171		
Nimellisvirta	$I_{nA}$	35	A
Nimellisjännite	$U_n$	400	V
Koteloitusluokka	IP20C		
Liittymisteho	kW		
Massa	8	kg	
$I_{nc}$ Nimellisvirta-piirit:	...20 A max.		
$I_{cw}$ Oikosulkukestoisuus	< 10 kA 1s		
Nimel- linen tasoitus kerroin	2...3 varoketta/vaihe:	0,8	
	4...5 varoketta/vaihe:	0,7	
	6...9 varoketta/vaihe:	0,6	
	>10 varoketta/vaihe:	0,5	
Nimellistaajuus: 50 Hz			
Suojaus sähköiskuilta: Suojausluokka I			
Maadoitusjärjestelmä: TN- järjestelmä			
Ympäristö: Normaalit, kohdan 7.1 mukaiset			
EMC-käyttöympäristö: A ja B			

Rakennuskohteen nimi ja osoite

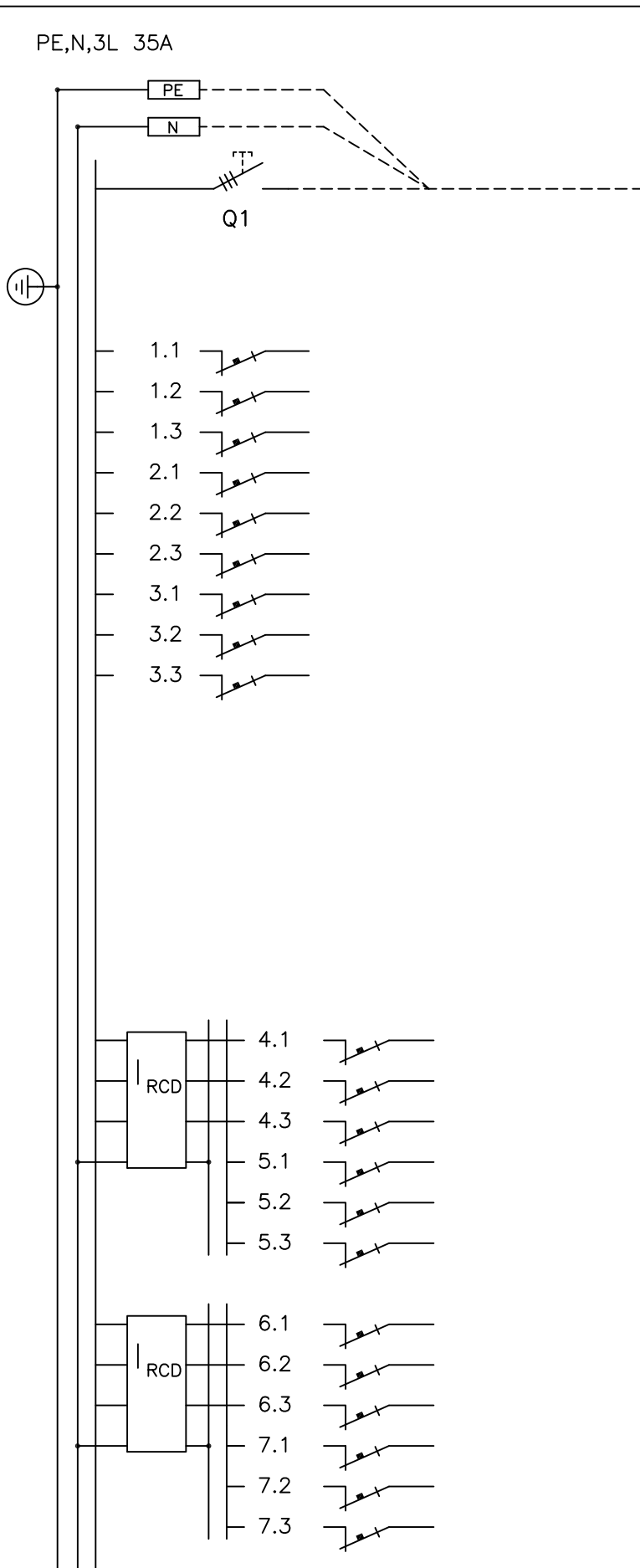
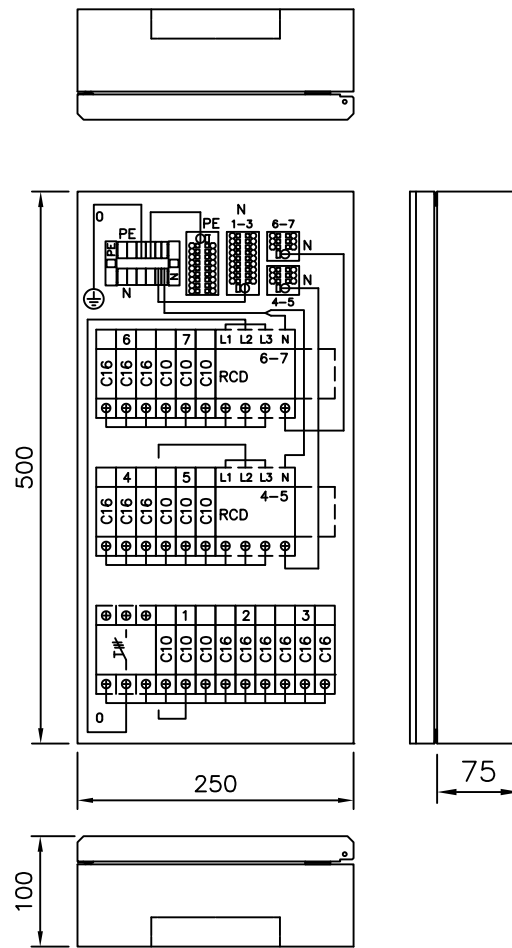
Rakennuskohteen nimi

Piirustuksen sisältö

Piirustusloji  
PÄÄKAAVIO + KOKOONPANOKUVUVA

RYHMÄKESKUS RK

Huom.!  
Ennen keskuksen käyttöönottoa pitää kaikki päävirtapiirin ruuviliitokset jälkikiristää  
Keskus altistuu kuljetusten aikana tärinälle ja siksi ruuviliitosten kireys pitää tarkistaa.



Kaavio	Nimitys	A/A	Laji	mm <sup>2</sup>
	Nousujohto			
L1		C10		
L2		C10		
L3		C10		
L1		C16		
L2		C16		
L3		C16		
L1		C16		
L2		C16		
L3		C16		
L1		C16		
L2		C16		
L3		C16		
L1		C10		
L2		C10		
L3		C10		
L1		C16		
L2		C16		
L3		C16		
L1		C10		
L2		C10		
L3		C10		

Pvm.	08.08.2019
Muutos	
Teki	JMA
Tark.	
Koodi	EHSV140.21PS_B

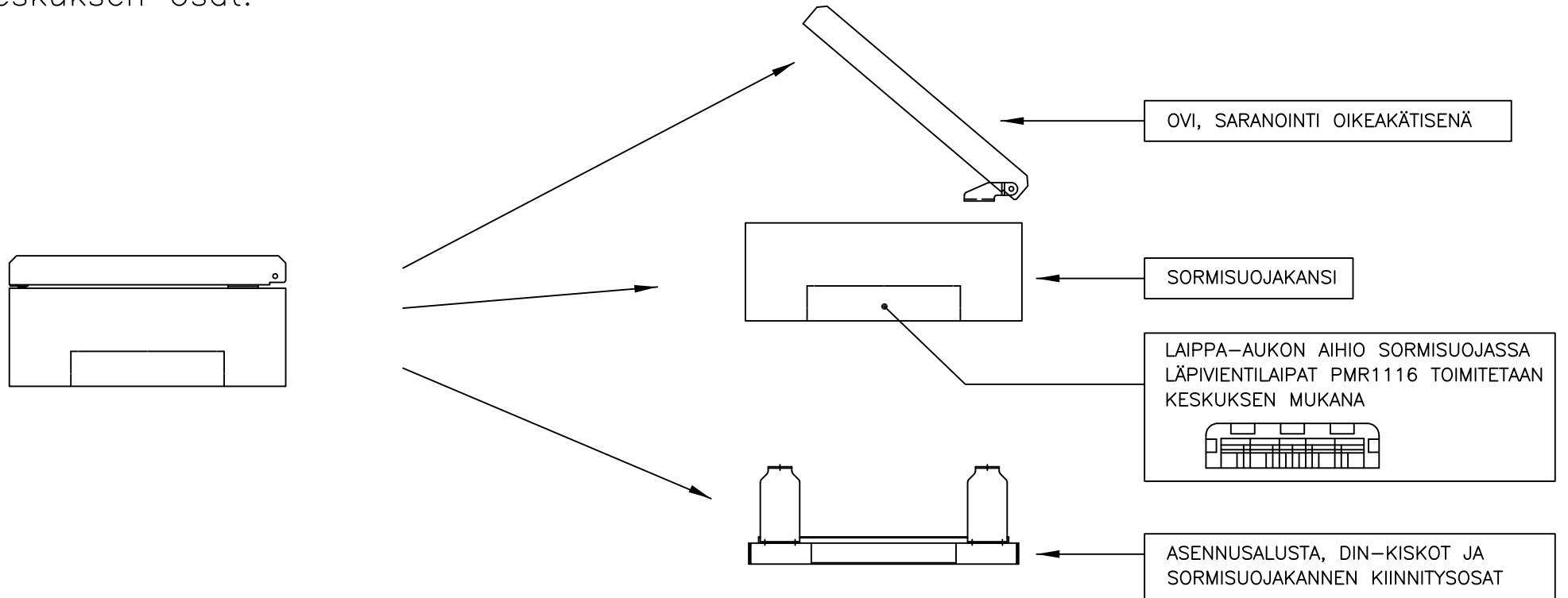
**ENSTO**  
ENSTO FINLAND OY  
Insinööritiekatu 1 50100 MIKKELI  
puh 0204 76 21 fax 0204 76 3491

Mittakaava	Lehti	Lehdistä
	1	1

Saneeraus ryhmäkeskukset pinta-asennukseen: EHSV140.19PS, EHSV140.21PS, EHSV140.24PS

- keskuksen pohjalevyssä on rei'ät seinään kiinnittämistä varten
- keskus pohjalevyssä on iso aukkoaihiö, joka voidaan poistaa tarvittaessa
- keskuksen ovi avautuu oikealle, voidaan kääntää avautumaan myös vasemmalle,
- kaapeleiden läpivientilaippa-aihiot sormisuojakannen ylä- ja alapäädyssä, keskuksen mukana toimitetaan 2 kpl PMR1116 läpivientilaippoja
- keskuksen ovi tarvitsee saranapuolelle n. 5 mm tilaa auetakseen 90 astetta

Keskuksen osat:



Ryhmäkeskuksen rinnalle voidaan asentaa tarvittaessa mittausmoduli EHN140.00PS

- keskuksia kytketään toisiinsa läpivientilaippojen kautta ulkopuolisella kaapelilla tai
- kytketään keskuksia toisiinsa avaamalla keskusten sivuissa vastakkain olevat aukkoaihiot
- keskuksia pitää olla rinnakkain kiinni toisissaan niin ettei johtimet jää näkyviin

Mittausmoduli EHN140.00PS

EHN140.00PS

EHSV140.21PS

