

# RÉPONSES 117

NOV. 2019

LE MAGAZINE DES SOLUTIONS TERTIAIRES ET INDUSTRIELLES

**legrand**

**EN BREF :** LOI ESSOC POUR LE BTP // **FOCUS CHANTIER :** IMMEUBLE GREEN OFFICE ENJOY À LA ZAC BATIGNOLLES // **DÉCRYPTAGE :** SOLUTION FAS ET CHEMINEMENT DE CÂBLES // **ENTRE VOUS ET NOUS :** SE FORMER, PLUS QU'UN CHOIX... UNE NÉCESSITÉ !



## **DOSSIER**

**LEGRAND  
AU SERVICE  
DE L'AUTOMOBILE**



AMÉLIE ZEGMOUT,  
DIRECTRICE  
DE CLIENTÈLE  
TERTIAIRE-INDUSTRIE

## « Réponses, le magazine des succès partagés. »

« La raison d'être du magazine Réponses a toujours été d'entretenir une proximité forte entre Legrand et ses clients. Cette volonté d'accompagnement est évidente sur le terrain et elle se retrouve également à travers les reportages chantier. Le magazine permet aussi à la marque de présenter ses innovations mises en œuvre dans les bâtiments tertiaires et industriels. Réponses est le magazine des succès partagés.

Aujourd'hui, le magazine évolue et se transforme grâce à une nouvelle formule : une maquette moderne, dynamique, aérée, qui tend vers toujours plus de pertinence. L'accès à l'information y est facilité et le souci d'aller à l'essentiel au cœur de la réflexion. Ce nouveau Réponses entend néanmoins garder les codes qui font son succès et rester fidèle à son esprit qui est de préserver et resserrer les liens qui nous unissent. »

### RÉPONSES EN BREF :

**1983**

DATE DE LANCEMENT  
DE RÉPONSES

**1**

UNE VERSION WEBZINE  
DU MAGAZINE  
EN 2013

**54 000**

NOMBRE ACTUEL  
D'EXEMPLAIRES  
IMPRIMÉS

## SOMMAIRE

### EN BREF

Une visite d'usine qui rapproche **04**

### DOSSIER

L'automobile, un secteur gourmand en solutions **06**

### DÉCRYPTAGE

Solution FAS et cheminement de câbles : Sodel soigne le nouveau CHU d'Épinal **14**

### FOCUS CHANTIER

Anjou Automation, un chantier maîtrisé **16**

École Notre-Dame : un apprentissage réussi **18**

Immeuble Green Office® Enjoy, quand un chantier vous sourit **20**

### ENTRE VOUS ET NOUS

Se former, plus qu'un choix... une réussite ! **22**

### 04 EN BREF

Une visite d'usine qui rapproche



### 20 FOCUS CHANTIER

Immeuble Green Office® Enjoy, quand un chantier vous sourit



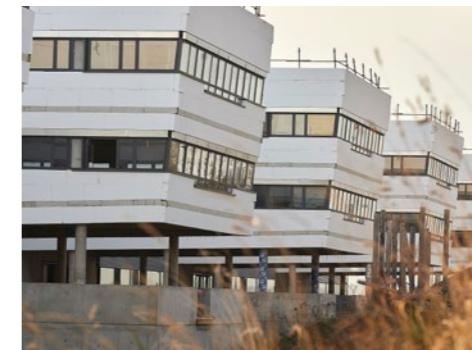
### 06 DOSSIER

L'automobile, un secteur gourmand en solutions



### 14 DÉCRYPTAGE

Solution FAS et cheminement de câbles : Sodel soigne le nouveau CHU d'Épinal



### 22 ENTRE VOUS ET NOUS

Se former, plus qu'un choix... une réussite !



RÉPONSES est une publication de Legrand. **LEGRAND SNC** : SNC au capital de 6938 885 Euros. RCS Limoges 389 290 586. Siège social : 128, avenue du Maréchal-de-Lattre-de-Tassigny, 87045 Limoges Cedex - France. **DIRECTRICE DE LA PUBLICATION** : Anne-Sophie Brin. **RÉDACTRICE EN CHEF** : Cathy Vellot (téléphone : 05 55 06 76 61). **CRÉDITS PHOTOS** : Philippe Bauduin, Thierry Foulon • **CONCEPTION** : DDB Blackbird - 73/75, rue La Condamine, 75017 Paris (téléphone : 01 53 32 54 55). **RÉDACTRICES EN CHEF DÉLÉGUÉES** : Mikélie Le Maout, Ninon Lateuf - Inès Mascarin • **JOURNALISTE** : Laurent Fraud. **CHEF DE FABRICATION** : Gutenberg Networks Inside. **TIRAGE** : 54 000 exemplaires • Imprimés sur du papier provenant de forêts gérées durablement, certifié Imprim'vert. **DÉPÔT LÉGAL** : 2<sup>nd</sup> semestre 2019. Les informations contenues dans cette publication ont un caractère indicatif, sont susceptibles de modifications sans préavis et ne sauraient être considérées comme des données techniques engageant la responsabilité de la société Legrand. Tous les autres produits et services Legrand mentionnés dans ce magazine sont des marques déposées de Legrand en France ou dans d'autres pays. Les autres noms de produits ou de services mentionnés dans ce magazine sont des marques de leurs propriétaires. Copyright 2019 Legrand - Tous droits réservés.

PLUS DE RÉPONSES SUR

[www.legrand.fr/professionnels/](http://www.legrand.fr/professionnels/)



VIDÉOS,  
INTERVIEWS AUDIO,  
INFORMATIONS TECHNIQUES,  
ETC.

# RÉPONSES 117

NOV. 2019

RENCONTRE

# UNE VISITE POUR S'INFORMER

Le 3 avril 2019 a eu lieu à l'usine Legrand 4.0 de Chabanais (Charente) une visite dédiée aux Clients Compte industrie (responsables des opérations, achats, entretien et maintenance). Ce fut l'occasion d'échanger sur les enjeux de la performance industrielle et les atouts de l'industrie 4.0. Démonstrations à l'appui des capacités et des performances de production de ce site en pointe.



# 45 000

c'est le nombre professionnels déjà formés par Legrand en France et à l'international



INCONTOURNABLE

# TOUT connaître de l'efficacité énergétique

Le guide technique d'efficacité énergétique rassemble dans un support unique, version papier ou version consultable en ligne, l'ensemble des solutions produits Legrand en matière de supervision, puissance, alimentation, distribution de l'énergie, détection et éclairage, sans oublier les solutions industrielles complémentaires. Les services maintenance sont également présentés. Vous y retrouverez encore des informations sur le marché de l'énergie (normes et certifications), mais aussi une présentation du marché de l'Internet des Objets (IoT).

ASSOCIATION

# Legrand S'ENGAGE

Legrand a rejoint récemment l'association Paris Île-de-France Capitale Économique créée il y a 25 ans par la Chambre de commerce et d'industrie de Paris. Cette dernière a pour mission d'attirer des investisseurs étrangers en Ile-de-France et de renforcer l'attractivité du projet Grand Paris auprès des décideurs politiques et économiques français et internationaux en valorisant le savoir faire de ses membres. Aux côtés d'une centaine d'entreprises françaises majeures, Legrand entend contribuer ainsi au rayonnement et à l'attractivité du Grand Paris.



LÉGISLATION

# UNE LOI POUR ENCOURAGER LES INITIATIVES

Dans un souci de simplification des procédures administratives, la loi ESSOC (État au service d'une société de confiance) votée le 10 août 2018 a pour objectif de transformer les administrations en lieux « de conseil et de service » pour les entreprises du BTP. Présentée sous la forme d'un texte de simplification, cette loi doit réduire la complexité des parcours administratifs, alléger les normes et accélérer la dématérialisation des procédures. Désormais, les entreprises ont toute latitude pour innover et expérimenter.

FORMATION

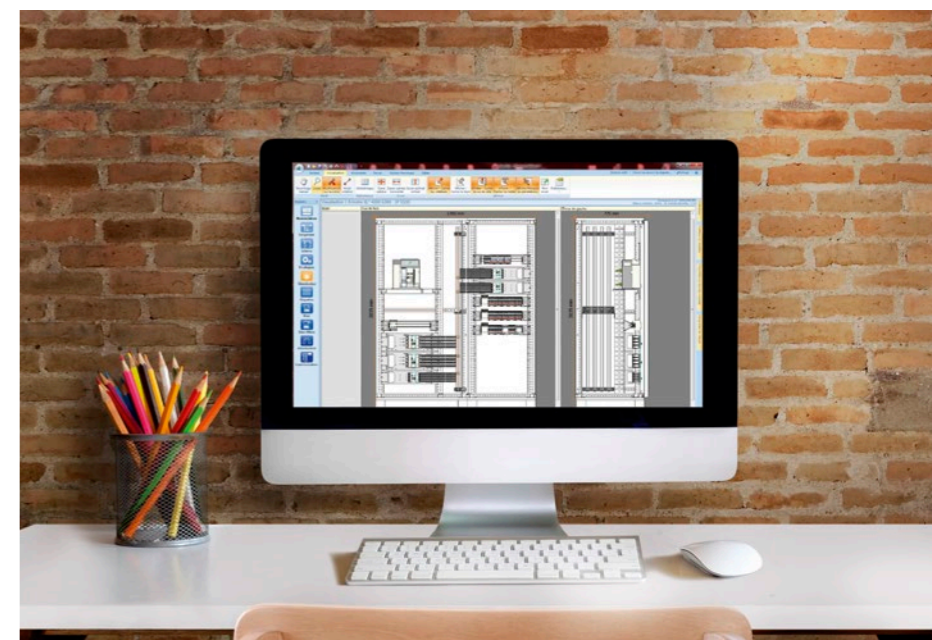
# Toutes les solutions pour l'hôtellerie dans un guide technique



ACTUALITÉ

# Des logiciels mis à jour

Bien connus des installateurs et tableautiers, les logiciels XLPro<sup>3</sup> 400/6300 et XLPro<sup>3</sup> Calcul bénéficient d'une nouvelle mise à jour. Le premier (version 3.8.09) prend en compte les dernières nouveautés produits : écomcompteur, DMX<sup>3</sup> 1600 complet. Le second (4.0.10) apporte une nouvelle ergonomie, une utilisation optimisée des différentes fonctions et la gestion des BAES.



# 300

c'est le nombre de visiteurs de l'usine 4.0 de Chabanais en 2018

de réponses sur [legrand.fr](http://legrand.fr)

Le guide technique d'installation et d'utilisation des solutions IP BACnet<sup>®</sup> Legrand dédié au monde de l'hôtellerie est consultable en ligne. Vous y découvrirez tous les produits consacrés à l'équipement des chambres d'hôtel. Vous apprendrez également comment les installer, les programmer, voire les intégrer dans l'architecture technique de l'hôtel. Dès lors, vous pourrez composer et innover en toute liberté.



DOSSIER AUTOMOBILE

# L'AUTOMOBILE, UN SECTEUR GOURMAND EN SOLUTIONS

Dans le secteur automobile, les besoins en équipements électriques exprimés par les constructeurs et concessionnaires sont importants et variés, tant pour les applications industrielles que tertiaires.

Solutions fiables, robustes, esthétiques... l'automobile est un secteur exigeant en termes de produits.



## LES SOLUTIONS PRÉSENTES AU CATALOGUE LEGRAND PEUVENT COUVRIR TOUS LES BESOINS, PERMETTANT AINSI AUX INSTALLATEURS DE S'ATTAQUER SEREINEMENT AUX DIFFÉRENTS CHANTIERS.

*“L'installation de bornes de recharge pour véhicules électriques se généralise dans les concessions.”*

Site : [www.entreprises.gouv.fr](http://www.entreprises.gouv.fr)

# 4400

sites de production

Chiffres 2017 : Site : [www.pro.argus.fr](http://www.pro.argus.fr)

Le secteur automobile en France est composé de grands constructeurs et de nombreux équipementiers et sous-traitants. Au total, il existe dans le pays 4 400 sites de production. N'oublions pas non plus les concessionnaires chargés de la vente des véhicules. On en dénombre plus de 5 000. Legrand dispose d'une offre de solutions capables de répondre à tous les besoins exprimés par les différents acteurs du secteur, comme des équipements installés à la fois dans des environnements industriels et tertiaires. Des produits de la marque ont ainsi déjà été posés dans des concessions Hyundai, Audi, Porsche et chez le fabricant de combi-vans et camping-cars Fleurette Constructeur notamment.

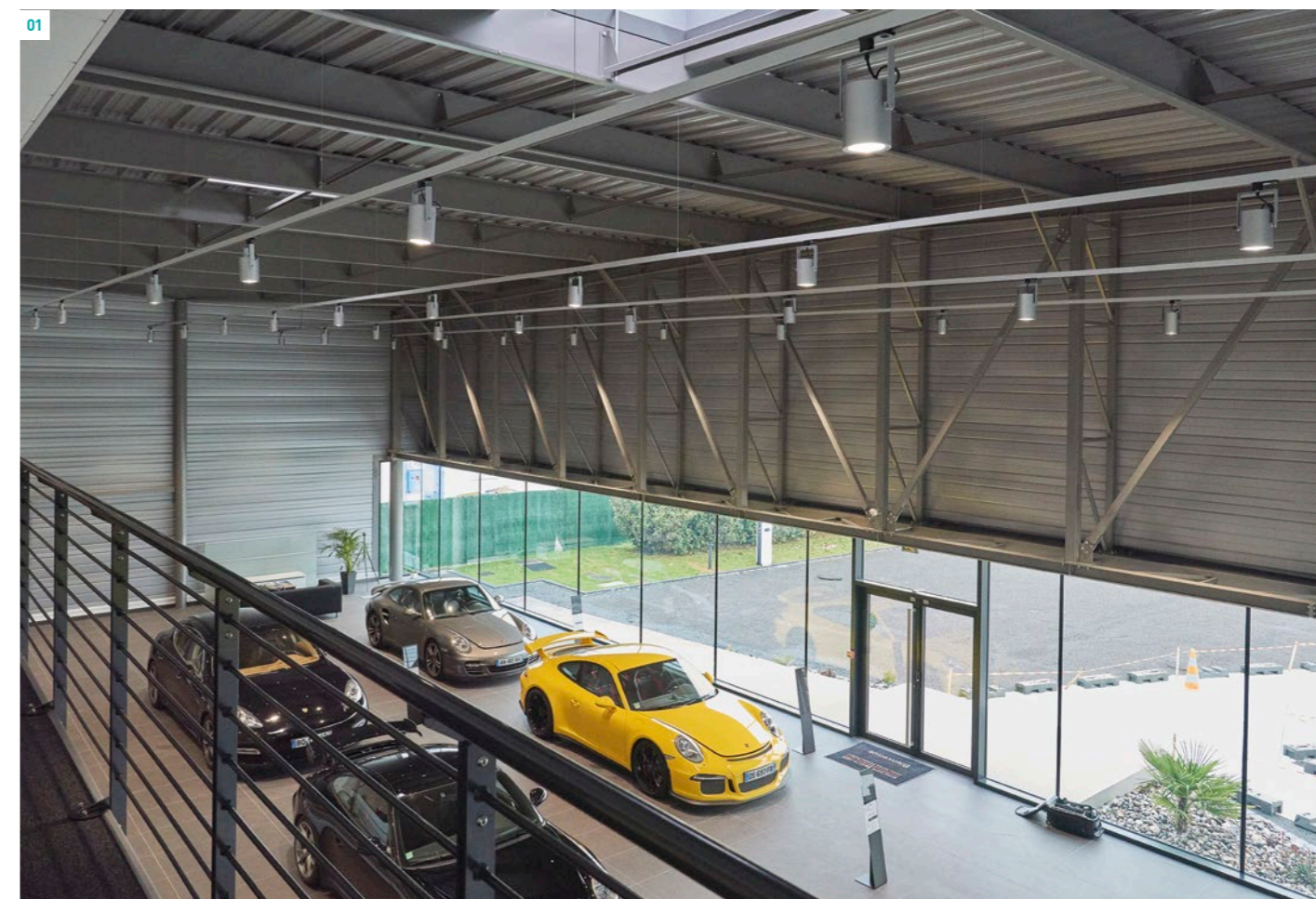
### PUISSANCE ET SUPERVISION

Les constructeurs automobile rencontrent bien souvent les mêmes besoins que les autres sites industriels en matière d'équipements indispensables au bon fonctionnement de leurs unités de fabrication, comme l'explique Stéphanie Klein, chef des ventes chez Legrand : « À des fins d'optimisation du rendement énergétique, de la sécurité et de la maintenance, un transfo sec est préconisé en tête d'installation. En aval, la liaison avec le TGBT pourra se faire par une gaine à barres. Des batteries de condensateur permettront de garantir la qualité de l'énergie. Les sites industriels étant de gros consommateurs d'électricité, des solutions de supervision de l'énergie comme le système EMS CX<sup>3</sup> s'imposent. Nous proposons d'ailleurs des formations aux

installateurs sur cette solution. Des coffrets de prises Hypra et des cheminements de câbles sont également recommandés. »

### ESTHÉTIQUE ET ÉLECTRIQUE

Une concession automobile nécessitera, elle, des équipements différents. Le besoin exprimé porte bien souvent sur des équipements à vocation industrielle comme des coffrets de prises résistants pour la partie atelier et des équipements ayant une dimension esthétique pour le show-room. « En ce qui concerne l'appareillage, le Céliane et le nouveau Mosaic avec ses trois finitions sont particulièrement adaptés, souligne Éric Basset, chef des ventes. Ce dernier avec son nouveau design peut d'ailleurs faire écho avec la carrosserie des véhicules exposés. Pour la distribution par le sol nous proposons des boîtes de sol renforcées qui résisteront au poids d'une voiture. Dans les bureaux et les parties communes, une solution de gestion d'éclairage est pour sa part nécessaire. Enfin, avec l'essor des véhicules électriques, l'installation de bornes de recharge se généralise. Comme nous le faisons déjà avec Renault, nous sommes en mesure d'informer les professionnels sur nos produits afin que ces derniers puissent ensuite conseiller leurs clients sur le choix des prises de recharge à installer au domicile. » Une liste d'installateurs ayant suivi une formation chez Legrand sur ces produits peut également être soumise aux futurs acquéreurs de véhicules pour garantir la qualité de pose. ■



01\_ Que ce soit pour des constructeurs haut de gamme ou bien même plus généralistes, les cahiers des charges sont de plus en plus stricts. La demande porte sur des packages complets de matériels. 02\_ Dans les sites de production, les constructeurs sont attentifs à la fiabilité du matériel mais aussi à la maîtrise des consommations.



POITIERS (86)

# CENTRE SERVICE PORSCHE : UN PROJET BIEN CONDUIT

Lorsque l'on s'attaque à un chantier pour un investisseur de prestige comme Porsche, l'erreur n'est pas permise et le cahier des charges est très exigeant. L'installateur Thelina Électricité et Legrand ont uni leurs compétences pour satisfaire la célèbre marque allemande.

Ouvert début janvier 2019, le Centre Service Porsche de Poitiers propose à la vente des bolides que l'on ne présente plus. Le bâtiment est composé d'un hall d'exposition, de bureaux administratifs et d'un atelier. « Le client avait la volonté d'une installation électrique de qualité à l'image de la marque Porsche, souligne Hervé Chauvin, directeur du site des Deux-Sèvres de l'installateur Thelina Électricité qui a effectué l'ensemble des travaux. L'intégration de l'installation électrique était très forte avec notamment un gros travail qui a été réalisé sur les passages de câbles. Tout devait être parfait. »

## UN TRAVAIL EN PARTENARIAT

Ici, c'est une installation full Legrand courant fort et courant faible qui a été retenue. Un travail important a été réalisé entre le fabricant et l'installateur très en amont de l'affaire, dès l'appel d'offres, afin de respecter le cahier des charges exigeant du client. Il s'agissait à ce stade de référencer tous les matériels nécessaires et d'avoir une offre cohérente aussi bien en qualité qu'au niveau tarifaire. La proximité de l'agence Legrand de Nantes a également été un plus pour assurer un bon suivi. « J'aime bien la notion de partenariat, avoue Hervé Chauvin. Ce ne sont pas que les prix qui dictent les choses. Et puis avec les solutions Legrand que je connaissais de longue date pour la plupart, j'étais certain d'avoir des produits de qualité. »

## UN APPUI TECHNIQUE APPRÉCIÉ

Sur cette affaire Legrand a su faire la différence sur l'accompagnement concernant la bonne réalisation des tableaux électriques et des baies informatiques ainsi que sur la mise en œuvre des bornes de recharge pour véhicules électriques. « Nous avons eu un accompagnement technique de Legrand sur des produits que nous ne connaissions pas forcément.

*“Avec les solutions Legrand, j'étais certain d'avoir des produits de qualité.”*

Hervé Chauvin,  
directeur de site chez Thelina Électricité

En cas d'interrogation, nous avons toujours une réponse, se félicite Hervé Chauvin. Ça aussi c'est une force de Legrand sur ce genre de projet. Au final, sur cette affaire tout le monde est satisfait et le tableautier CICABE a également fait un très bon travail. Chez Thelina Électricité des affaires comme celle-là, on ne demande qu'à en refaire ! ■

## LE MOT DE...



JEAN-PIERRE GUILLOIN,  
ARCHITECTE AU CABINET  
TRIADÉ, A CONÇU  
LE CENTRE SERVICE PORSCHE  
ET NOUS PARLE DES SPÉCIFICITÉS  
DE CETTE RÉALISATION.

« Les produits Legrand répondaient à toutes les exigences »

« Avec un client comme Porsche, nous sommes sur un cahier des charges très précis qui joue à peu près sur tous les matériaux et toutes les couleurs. Les équipements électriques se doivent également de disposer d'un design qui s'intègre au mieux dans le lieu. Il faut que ce soit des produits bien faits et bien finis. Je pense notamment à l'appareillage et aux bornes pour véhicules électriques. Dans la partie industrie de la concession, les coffrets électriques sont parfaits. Avec la marque Legrand, nous avons trouvé tous les produits qui pouvaient répondre aux exigences du client. »



2  
c'est le nombre de bornes de recharge Green'Up Premium

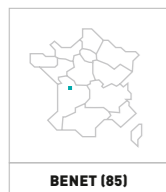
## FICHE TECHNIQUE

Intervenants  
INVESTISSEUR :  
PORSCHE  
TABLEAUTIER :  
CICABE  
INSTALLATEUR :  
THELINA ÉLECTRICITÉ  
ARCHITECTE :  
CABINET TRIADÉ

Matériel  
TGBT  
COFFRETS DE PRISES HYBRA  
BORNES DE RECHARGE GREEN'UP PREMIUM  
BOÎTES DE SOL  
APPAREILLAGE MOSAIC  
COFFRET VDI  
BLOCS D'ÉCLAIRAGE DE SÉCURITÉ  
CHEMINS DE CÂBLES



01\_Le Centre Service Porsche répond à un cahier des charges très exigeant. Aucun détail n'est négligé.  
02\_Dans le show-room, des boîtes de sol permettent de raccorder des équipements électroniques sur les voitures exposées.  
03\_La solution full Legrand commence par le TGBT pour l'alimentation générale.  
04\_Le constructeur allemand propose désormais des véhicules hybrides rechargeables. Des bornes de recharge s'imposaient.



# CHEZ FLEURETTE CONSTRUCTEUR ON AVANCE ENSEMBLE

L'extension du site de Fleurette Constructeur, spécialiste du camping-car et du combi-van, illustre parfaitement l'union entre un investisseur, deux installateurs et un fabricant autour d'un projet important.  
**Tout le monde dans le même bateau ou plutôt dans le même combi-van !**

Spécialiste de la fabrication de camping-cars avec ses marques Fleurette et Florium, Fleurette Constructeur a décidé d'étendre sa gamme à la fabrication de combi-vans à toit relevable sous la marque Westfalia. Pour cela, l'entreprise vendéenne a dû construire un nouveau bâtiment de 6 000 m<sup>2</sup> pour y accueillir les chaînes de montage, l'atelier de menuiserie intégré, la zone de stockage et les bureaux. Un investissement primordial compte tenu de la demande accrue pour ce type de véhicules au charme d'antan. Deux installateurs : SEBELEC 85 pour le courant fort et PEROCHON COLLOT pour l'installation courant faible et la partie administrative ont réuni leurs savoir-faire afin de mener à bien ce chantier.

## UNE INSTALLATION AJUSTÉE

Le projet a fait l'objet de beaucoup d'évolutions pendant la phase des travaux. Ainsi, il a fallu recalculer la puissance du transformateur sec (préféré à un transfo à huile puisque ce dernier avait été endommagé lors d'un incendie), revoir également les lignes de transport d'énergie de puissance ainsi que le TGBT pour disposer de l'installation qui réponde le mieux aux exigences du process. « Le choix des solutions Legrand me convenait parfaitement car je connais les produits et les logiciels depuis le début, explique Marc Launé, chargé d'affaires chez SEBELEC 85. C'était en revanche la première fois que je mettais en place du comptage d'énergie, j'ai suivi

une formation à Innoval Nantes pour installer les produits. D'une manière générale, le soutien technique a été permanent avec les équipes de chez Legrand. Il y a eu un partenariat efficace. »

*“Pour moi, il est naturel de travailler avec les produits Legrand.”*

Damien Collot, gérant de Perochon Collot

## UN CHOIX JUSTIFIÉ

Sur la partie courant faible, Damien Collot, gérant de l'entreprise Perochon Collot, a fait le choix de la qualité pour les baies VDI et leurs composants comme il l'explique lui-même : « Nous avons ici des contraintes de débit fortes sur le réseau informatique – nous sommes en catégorie 6A –, j'ai donc décidé de prendre le top de ce qui existe aujourd'hui en choisissant l'offre VDI LCS<sup>3</sup>. Pour moi, il est naturel de travailler avec les produits Legrand. En termes de qualité, je ne me pose jamais de questions car j'ai confiance dans les solutions. » Désormais, Fleurette Constructeur est doté d'un outil industriel performant et évolutif qui devrait lui permettre de faire face à un afflux de commandes. ■

## LE MOT DE...



MICHAËL LANGOUËT,  
DIRECTEUR GÉNÉRAL  
DE FLEURETTE CONSTRUCTEUR,  
AVAIT DES EXIGENCES FORTES  
QUANT AU CHOIX DU FOURNISSEUR  
DE MATÉRIELS ÉLECTRIQUES.  
IL NOUS EXPLIQUE LESQUELLES.

*« Je voulais travailler avec une entreprise française »*

*« Dans le cadre de l'extension de nos locaux, j'avais comme exigence sur le lot électricité de travailler en collaboration avec une marque française, c'est important pour nous. Je voulais que cette entreprise soit capable de régir l'ensemble du dossier électricité, du transformateur jusqu'aux composants. Je souhaitais également avoir affaire à un interlocuteur unique possédant un degré d'expertise qui corresponde à nos exigences techniques. Les produits Legrand répondent ici exactement au cahier des charges que l'on s'était fixé. Nous savons par ailleurs qu'avec la solution mise en œuvre nous avons la capacité de faire monter en puissance notre site. »*



16  
c'est le nombre de câbles d'une longueur de 100 m chacun nécessaires pour relier le transfo au TGBT.

## FICHE TECHNIQUE

**Intervenants**  
INVESTISSEUR :  
FLEURETTE CONSTRUCTEUR  
INSTALLATEUR :  
PEROCHON COLLOT ET SEBELEC 85

**Matériel**  
TRANSFORMATEUR SEC ZUCCHINI  
TGBT  
TD  
BATTERIE DE CONDENSATEUR  
COFFRETS DE PRISES HYBRA  
BAIES VDI LCS<sup>3</sup>  
APPAREILLAGE CÉLIANE



01\_Le renouvellement des combi-vans fait le succès de Fleurette Constructeur. Les équipements dédiés à la production et l'alimentation doivent suivre.  
02\_Des coffrets de prises Hypra sont des équipements indispensables en milieu industriel.  
03\_La simplicité et la rapidité de mise en œuvre des composants VDI LCS<sup>3</sup> ont séduit l'installateur Perochon Collot.  
04\_ Les disjoncteurs se comptent par dizaines et couvrent l'ensemble de l'offre Legrand.



# SOLUTION FAS ET CHEMINEMENT DE CÂBLES : SODEL SOIGNE LE NOUVEAU CHU D'ÉPINAL

Lorsque l'on s'attaque à un chantier d'envergure, l'idée est d'optimiser le temps de pose des produits quand les délais sont serrés. Grâce à la mise en œuvre de la solution FAS de Legrand Cable Management pour les cheminements de câbles le projet avance bien, et vite.



Pour remplacer le CHU d'Épinal, plus aux normes et doté d'installations vétustes, le nouveau Centre hospitalier Émile Durkheim à l'architecture avant-gardiste disposera de 312 lits et accueillera ses premiers patients et personnels hospitaliers en décembre 2019. La réalisation de ce chantier a été confiée à l'installateur SODEL, mandataire d'un groupement avec CEGELEC. Spécialiste des grands projets, parmi lesquels des hôpitaux, l'entreprise aura mis à dispo jusqu'à 70 personnes sur le chantier pour réaliser les lots courant fort et faible. Un projet colossal.

## UNE OFFRE COMPLÈTE

Ici, les chiffres donnent le vertige. Ainsi, ce ne sont pas moins de 27 km de cheminements de câbles et 900 km de câbles qui auront été posés, sans oublier les 5 000 boîtes de dérivation Plexo ! Pour parvenir à tenir les délais serrés de réalisation, SODEL a décidé d'opter pour la solution FAS de Legrand Cable Management. Cette dernière forme un tout cohérent avec le système FASLOCK pour réaliser des angles, FASCLIC Auto avec un pré-éclissage des longueurs de chemins de câbles, le Kit Interface Boîte Plexo (IBP) prêt à poser pour effectuer une dérivation comprenant une boîte Plexo, et enfin, FASTRUT qui permet d'arrimer un chemin de câbles sur son rail sans boulonnerie.

55 000

c'est en mètres carrés la surface plancher du nouvel hôpital



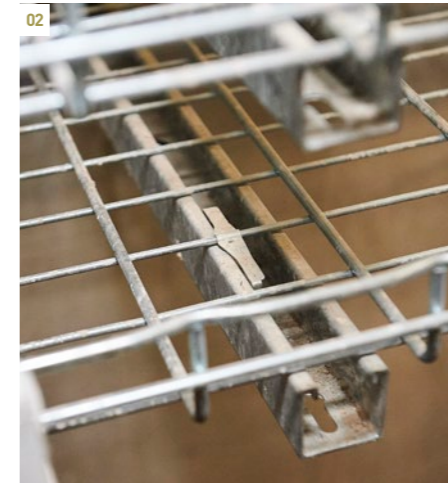
OLIVIER BOULLU, RESPONSABLE D'AFFAIRES PRINCIPAL CHEZ SODEL

*“Ce ne sont pas moins de 27 km de cheminements de câbles et 900 km de câbles qui auront été posés.”*

Olivier Boullu, responsable d'affaires principal chez SODEL

## COMMENT GAGNER DU TEMPS

« En termes de temps de pose, le cheminement de câbles est un gros poste sur un chantier, confirme Olivier Boullu, responsable d'affaires principal chez SODEL. Ce que l'on recherche c'est une solution simple et rapide à mettre en œuvre, sachant que pour le chemin de câbles, 30% du coût concerne l'achat et 70% la pose. Avec les produits LCM et leurs innovations comme FASCLIC Auto qui permet de réduire la visserie et les références, on s'y retrouve, et dès que l'on dépouille une offre, on pense LCM. La communication avec leurs interlocuteurs se passe également toujours très bien. » Dimension du chantier oblige, les livraisons de chemins de câbles et d'accessoires ont été cadencées à partir de plans Autocad, une façon de fluidifier le travail. À noter enfin que ce chantier possède une particularité, c'est en effet une des premières fois que les courants forts et faibles sont acheminés via une solution filaire Câblofil. La plupart du temps, les courants forts et faibles cheminent dans un chemin de câbles en tôle perforée. ■



01\_FASCLIC Auto, le chemin de câbles pré-éclissé plébiscité pour sa grande facilité de mise en œuvre et le gain de temps qu'elle procure. 02\_Avec les kilomètres posés, l'installateur Sodel souhaitait des solutions rapides à installer : FASTRUT pour fixation du chemin de câbles sur le rail 41 sans outil ni visserie. 03\_La taille de ce chantier imposait une logistique et un accompagnement commercial de proximité. 04\_Le succès du système FAS : le pré-éclissage intégré de FASCLIC et l'arrimage des produits à leurs supports sans vis ni outil.



## FICHE TECHNIQUE

### Intervenants

**MAÎTRE D'OUVRAGE :**  
CENTRE HOSPITALIER ÉMILE DURKHEIM  
**ARCHITECTE :**  
STUDIO D'ARCHITECTURE JEAN-MARIE MARTINI  
**INSTALLATEUR :**  
SODEL  
**BUREAU D'ÉTUDES :**  
EDEIS

**Matériel**  
SOLUTION FAS LCM

## LE MOT DE...



JEAN-PIERRE HUMBLLOT, CHEF DE CHANTIER CHEZ SODEL, NOUS EXPLIQUE CE QUI L'A SÉDUIT DANS LE SYSTÈME FAS DE LCM.

*En trois secondes, c'est installé !*

*« C'est la première fois que je posais du FASCLIC Auto dans de telles quantités, et c'est vrai que la mise en œuvre est plus intuitive qu'avec du chemin de câbles classique car le système d'éclissage est déjà posé. Ce système sans vis nous permet de gagner du temps : en trois secondes, c'est installé ! C'est notamment très efficace quand il y a de longues lignes droites. On est sur une solution simple avec peu de références, ce qui est aussi un plus sur les chantiers. Autre avantage, l'éclisse assure la continuité électrique du chemin de câbles, de même que le kit IBP Classe II qui garantit qu'aucune connexion n'est possible entre la boîte de dérivation et le chemin de câbles. »*





MORTAGNE-SUR-SÈVRE (85)

# ANJOU AUTOMATION, UN CHANTIER MAÎTRISÉ

Investisseur et installateur en même temps, un atout précieux pour avoir la maîtrise d'un chantier de bout en bout. Anjou Automation a donc pu s'appuyer sur son savoir-faire et **une relation historique avec Legrand pour réaliser les travaux de son nouveau site.**

Située au cœur de la Vendée, Anjou Automation est leader dans les appareils de régulation de climat sous serre, d'irrigation et mécanisation. Créée en 1982, l'entreprise a déménagé récemment dans des locaux rénovés avec adjonction de surfaces neuves. Le but : s'agrandir pour développer une gamme moteur. Cette entreprise d'électricité industrielle, qui a noué un partenariat au long terme avec Legrand (lire encadré), a entrepris elle-même ses propres travaux relatifs aux lots courant fort et faible. On n'est jamais mieux servi que par soi-même !

## LEGRAND EN SUPPORT

« En amont des travaux, nous avons rencontré les gens de chez Legrand pour nous aider sur la partie rénovation, explique Yoann Favel, responsable de production et des achats chez Anjou Automation. Ils nous ont accompagnés notamment dans la définition de l'appareillage. Nous avons choisi du Mosaic gris anthracite pour nous démarquer. Pour le TGBT notre BE intégré, qui connaît bien les produits, a défini lui-même les besoins en pouvoir de coupure avec les disjoncteurs appropriés. Ce sont des choses que nous maîtrisons puisque nous fabriquons nous-mêmes des coffrets. » Les blocs de secours et les goulottes sont également en Legrand.

## UN SITE VITRINE

Pour la partie VDI, Anjou Automation a choisi une baie avec les derniers composants LCS<sup>3</sup> disponibles et des liaisons fibre optique. « Aujourd'hui, la VDI a fait beaucoup de progrès. Grâce au système de plug and play des connecteurs LCS<sup>3</sup>, ça va tout seul. Nous n'étions pas des spécialistes dans ce domaine, mais là, la mise en œuvre est vraiment intuitive, se félicite Yoann Favel. Nous sommes par ailleurs allés deux fois à Innoval Nantes pour découvrir les produits que nous pourrions proposer à notre Groupe. » En effet, l'entreprise fait partie du Groupe Nadia qui regroupe une multitude d'entreprises dans des secteurs d'activité très variés. Grâce à sa nouvelle implantation qui comporte de nombreux produits nécessaires à une installation complète, le site d'Anjou Automation fait aujourd'hui figure de vitrine pour les solutions qui pourraient être installées dans les autres entreprises du Groupe. ■

*« Grâce au système de plug and play des connecteurs LCS<sup>3</sup>, ça va tout seul. »*

Yoann Favel, responsable de production et des achats

## LE MOT DE...



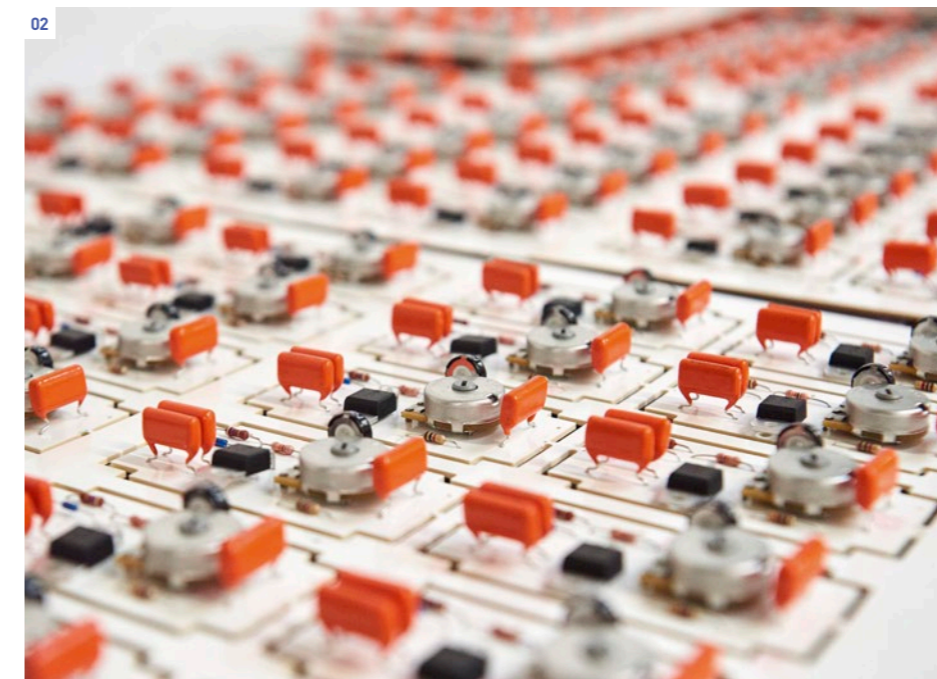
**YOANN FAVEL, RESPONSABLE DE PRODUCTION ET DES ACHATS CHEZ ANJOU AUTOMATION, QUI NOUS PARLE DU PARTENARIAT AVEC LEGRAND SUR LA PARTIE INDUSTRIELLE.**

*« Nous connaissons parfaitement le catalogue Legrand »*

*« Cela fait 5 ans que nous travaillons avec Legrand sur le volet industrie. Nous avons commencé par les transformateurs, puis nous avons équipé tous les coffrets qui alimentent nos équipements avec des disjoncteurs de la marque et autres composants. Avec le temps, nous avons mis en place des références de produits qui sont en stock et notre BE connaît parfaitement le catalogue. L'aspect financier est également intéressant pour nous. Nous continuons de nous tenir régulièrement informés des nouveautés qui sortent. »*



**2000**  
c'est en mètres carrés la superficie de l'atelier



### FICHE TECHNIQUE

**Intervenants**  
**INVESTISSEUR:**  
ANJOU AUTOMATION  
**INSTALLATEUR:**  
ANJOU AUTOMATION

**Matériel**  
 BAIE VDI  
 COMPOSANTS VDI LCS<sup>3</sup>  
 APPAREILLAGE MOSAIC  
 TGBT  
 BLOCS D'ÉCLAIRAGE DE SÉCURITÉ KICKSPOT  
 GOULOTTE  
 DÉTECTEURS DE FUMÉE



- 01\_** Grâce à la qualité de son installation VDI, Anjou Automation est aujourd'hui montrée en exemple au sein du Groupe Nadia.
- 02\_** L'entreprise est un leader français dans la fabrication d'appareils de régulation de climat sous serre.
- 03\_** La volonté d'Anjou Automation de réduire les consommations d'électricité a imposé la pose de détecteurs de présence.
- 04\_** Le bureau d'études de l'entreprise conçoit lui-même les équipements de contrôle des machines.
- 05\_** Les techniciens du fabricant ont trouvé chez Legrand les produits indispensables pour réaliser leur propre TGBT.
- 06\_** De nouveaux équipements ont été nécessaires pour démarrer la production de moteurs.



CHALLANS (85)

# ÉCOLE NOTRE-DAME : UN APPRENTISSAGE RÉUSSI

Afin d'accueillir les élèves de la nouvelle école Notre-Dame de Challans dans les meilleures conditions et dans des locaux fonctionnels, l'installateur Séjourné a opté pour une solution full Legrand gage de pérennité.

L'organisme de gestion des écoles catholiques de Challans (OGEC) a entrepris de créer l'école primaire Notre-Dame d'une capacité de 450 élèves née de la fusion de deux établissements : une école maternelle et une élémentaire déjà existantes. Cet important projet a été l'occasion d'enclencher de vastes travaux pour créer 16 nouvelles classes et procéder dans un temps ultérieur à la rénovation de trois bâtiments comprenant là encore des classes, un restaurant scolaire et une garderie.

## À LA DÉCOUVERTE DES PRODUITS

C'est l'entreprise Challandaise Séjourné, comptant 50 personnes et spécialiste des travaux en milieu scolaire, qui a entrepris de réaliser l'intégralité des lots courant fort et faible. C'est elle également qui a assuré le câblage des armoires de distribution grâce à son atelier intégré. « Pour nous, réaliser un chantier en full Legrand était une première, avoue Francky Pellerin, chargé d'affaires chez Séjourné. Bien que nous connaissions la marque, nous nous sommes rendus au show-room Innoval de Nantes pour découvrir les produits dont nous avons besoin. Nous avons été séduits notamment par la solution de BUS pour volets roulants. En parallèle, nous avons fait une réunion avec des gens de chez Legrand pour trouver les meilleurs produits par postes. Il nous était important de disposer d'un interlocuteur unique sur un tel projet. »

## LE SERVICE EN PLUS

Legrand a également apporté du service en proposant à Séjourné de créer des lots par familles de produits (armoires, détecteurs,

*“ Nous avons été séduits notamment par la solution de BUS pour volets roulants.”*

Charles Giraudet, directeur de l'école Notre-Dame

## LE MOT DE...



CHARLES GIRAUDET, DIRECTEUR DE L'ÉCOLE NOTRE-DAME

*« C'est rassurant de faire appel à Legrand »*

*« Sur le lot électricité, le cahier des charges était à la fois complet et exigeant. Pour la partie informatique, nous voulions une solution fiable et fonctionnelle qui permette de relier les classes à l'Internet. L'éclairage a été soigné et les détecteurs de présence dans les couloirs apportent un vrai plus en termes d'économies d'énergie et de développement durable, ce qui est cohérent avec les messages que nous faisons passer auprès des élèves. Sur les équipements incendie, nous avons également toute confiance dans le matériel. Legrand est une référence et c'est rassurant pour nous de partir avec eux. »*



01\_Bâtir une école implique de mettre en œuvre des produits alliant sécurité et longévité. 02\_La recherche de qualité se niche aussi dans les détails, notamment dans les composants VDI. 03\_Soucieuse d'offrir des équipements de qualité et fonctionnels, l'école a opté pour la gamme d'appareillage Céliane. 04\_Dans un établissement scolaire, les fonctions doivent être facilement repérables et accessibles.

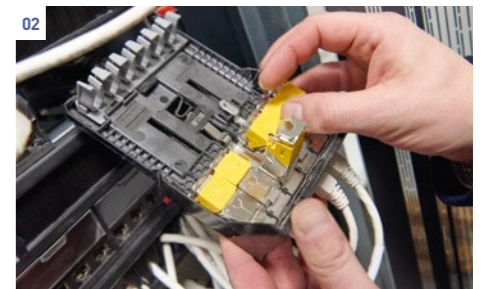
## FICHE TECHNIQUE

**Intervenants**  
 INVESTISSEUR : OGEC  
 ARCHITECTE : CABINET CHABROL  
 BUREAU D'ÉTUDES : BET PICARD JORÉ  
 INSTALLATEUR : SÉJOURNÉ

**Matériel**  
 TGBT  
 TD  
 BAIES VDI  
 DÉTECTEURS DE PRÉSENCE  
 APPAREILLAGE CÉLIANE  
 ALARME INCENDIE  
 BLOCS D'ÉCLAIRAGE DE SÉCURITÉ  
 SYSTÈME MY HOME

260

c'est le nombre de prises RJ installées





# IMMEUBLE GREEN OFFICE® ENJOY, QUAND UN CHANTIER VOUS SOURIT

Dans le plus grand éco-quartier de Paris, à la ZAC Batignolles, ENGIE INEO et Legrand se sont attaqués à un chantier de prestige : le bâtiment Enjoy. Une référence en matière d'éco-conception qui a trouvé les produits à sa mesure.

Plus grand bâtiment à structure bois et béton jamais construit en France, l'immeuble de bureaux Enjoy de 17000 m<sup>2</sup> situé dans la ZAC Clichy-Batignolles et occupé depuis peu par les équipes d'AXA Services, est un modèle de haute qualité environnementale. Il est ainsi labellisé BBCA (Bâtiment Bas Carbone) et est au standard Green Office®. Il possède en outre les labels HQE 2015 niveau Excellent, BREEAM Very Good, Biosourcé, BiodiverCity® et Effinergie+. Les 1750 m<sup>2</sup> de panneaux photovoltaïques installés sur le toit lui permettent par ailleurs de produire plus d'énergie qu'il n'en consomme. Une performance !

## UN TGBT TECHNIQUE

C'est l'installateur ENGIE INEO Tertiaire IDF et son agence Grands Projets Les Mureaux qui a eu pour mission de réaliser l'ensemble de l'installation électrique. Celle-ci est composée notamment d'un TGBT, d'un TGS et de tableaux divisionnaires, soit un total de 40 armoires et 1200 heures de travail pour le tableau principal. La spécificité du TGBT est de disposer d'un indice de service 233 afin de pouvoir ajouter de nouvelles extensions sans avoir à couper le courant. D'autre part, le tableau principal a été réalisé en forme 3 dans le but de cloisonner tous les départs et de pouvoir intervenir en toute sécurité.

## UNE CONTRAINTE PARTICULIÈRE

« Nous avons choisi Legrand car nous avons des habitudes de travail avec leur matériel et celui-ci répondait aussi aux exigences de l'architecte, je pense par exemple à l'appareillage, confie François Lobbé, responsable d'affaires chez ENGIE INEO. La difficulté sur ce chantier était d'intégrer le TGBT dans un local étroit et peu pratique à cause de la structure même du bâtiment.

*“Legrand nous a par ailleurs bien épaulés pour mener à bien ce chantier.”*

François Lobbé, responsable d'affaires chez Engie INEO

Le système de comptage intégré dans les disjoncteurs et qui concerne l'éclairage, la force, et la CVC, nous a permis de gagner de la place dans les armoires. Legrand nous a par ailleurs bien épaulés pour mener à bien ce chantier et ainsi répondre aux exigences du cahier des charges. » ■

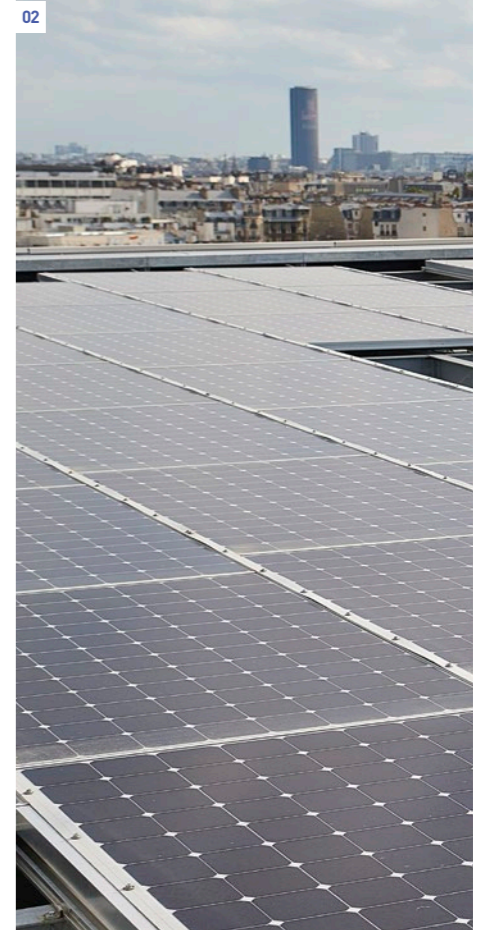
## LE MOT DE...



STÉPHANE PAPIN, RESPONSABLE D'AFFAIRES CHEZ LE TABLEAUTIER CICABE (MAINE-ET-LOIRE), RAVI DU DÉROULEMENT DE L'AFFAIRE, IL NOUS EXPLIQUE POURQUOI.

« Dès le départ le projet a été bien pensé »

« Ce que je retiens en premier lieu de cette affaire, c'est la très bonne coordination qu'il y a eu entre ENGIE INEO, Legrand et nous. Dès le départ, le projet a été bien pensé et abouti. L'humain c'est important aussi sur ce type d'affaires. Legrand nous a livré le matériel de manière séquencée dans les temps pendant les 4 mois de câblage. Leur offre de tableaux nous a permis de trouver les bonnes dimensions d'armoires pour rentrer dans le local technique exigé. Leur système de comptage intégré au disjoncteur est aussi un vrai plus. Grâce au BUS RS 485, on vient récupérer les infos à partir d'une GTB et d'un PC. Avec ces produits, on va vers du comptage évolutif, ce sont les nouvelles technologies. »



233

c'est l'indice de service du TGBT

## FICHE TECHNIQUE

### Intervenants

INVESTISSEUR : BOUYGUES IMMOBILIER  
CAISSE DES DÉPÔTS ET CONSIGNATIONS  
TABLEAUTIER : CICABE  
INSTALLATEUR : ENGIE INEO TERTIAIRE IDF  
AGENCE GRANDS PROJETS LES MUREAUX  
ARCHITECTE : BAUMSCHLAGER-EBERLE ARCHITECTES ET SCAPE

### Matériel

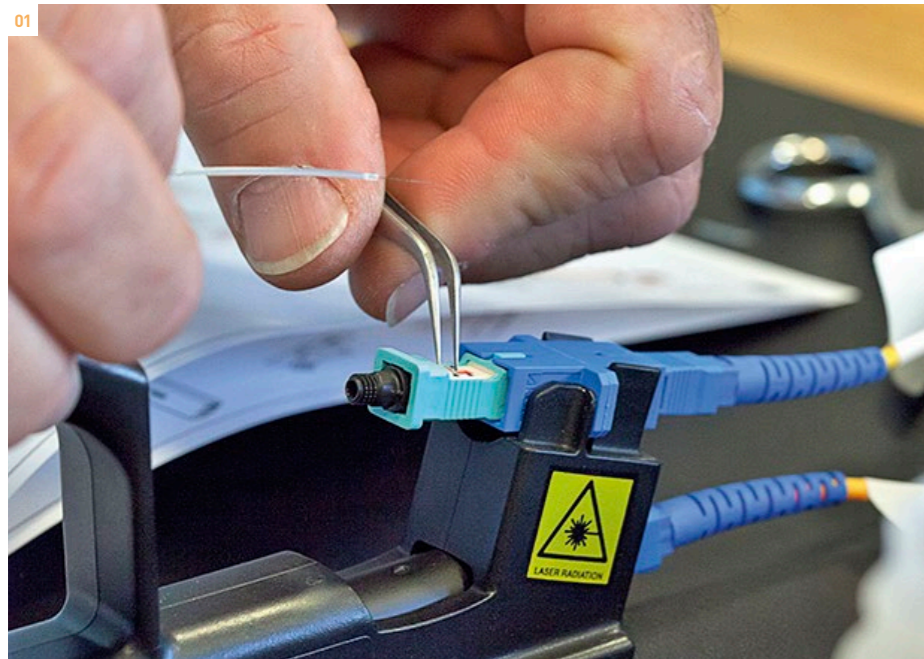
TGBT  
TD  
BATTERIE DE CONDENSATEUR  
DÉTECTEURS ECO 1  
APPAREILLAGE MOSAIC  
APPAREILLAGE CÉLIANE  
APPAREILLAGE PLEXO  
PRISES HYPRA



01\_ Le bâtiment Enjoy est une référence en matière de construction respectueuse de l'environnement.  
02\_ Les panneaux solaires installés en toiture contribuent à la fourniture en électricité.  
03\_ La distribution est assurée par des dizaines de tableaux répartis à chaque étage.  
04\_ Même dans un bâtiment tertiaire les prises industrielles Hypra trouvent leur place.  
05\_ Un indice de service 233 était exigé pour assurer l'évolutivité de l'installation.

# SE FORMER, PLUS QU'UN CHOIX... UNE NÉCESSITÉ!

Des dizaines de milliers de professionnels désireux de découvrir les produits Legrand et d'approfondir leurs compétences dans le domaine de l'électricité ont déjà suivi des formations dispensées par le fabricant. **Un succès qui ne se dément pas à l'heure où les solutions et technologies sont de plus en plus complexes.**



Legrand conçoit chaque année son offre formations en réponse aux besoins, évolutions technologiques, économiques et normatives du secteur de l'électricité. Les formations s'adressent à tous les professionnels (metteurs en oeuvre, distributeurs, bureaux d'études, tableautiers, intégrateurs et services de maintenance) désireux de choisir, chiffrer, poser et maintenir du matériel sur tous les types de chantiers. « Cela fait plus de 20 ans que nous proposons des formations à nos clients, rappelle Jérémie Payraudeau, responsable Pôle Formation Clients.

**Cela fait plus de 20 ans que nous proposons des formations à nos clients**

Jérémie Payraudeau,  
responsable Pôle Formation Clients

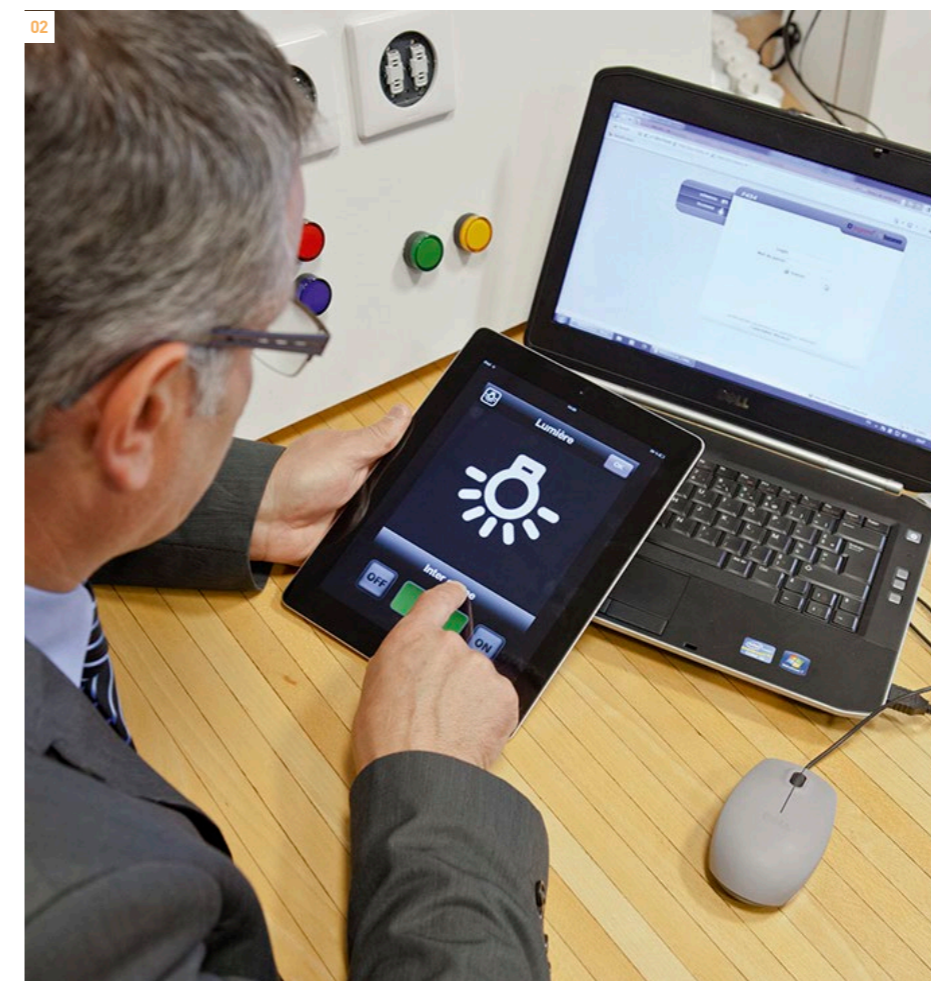
## LE MOT DE...



**JÉRÉMY PAYRAUDEAU,  
RESPONSABLE  
PÔLE FORMATION  
CLIENTS**

« Aujourd'hui les chantiers sont de plus en plus exigeants, nos clients ont donc besoin de se mettre à niveau, de monter en compétences en se familiarisant avec des produits techniques et des solutions systèmes évolués ».

Au total nous avons formé déjà plus de 45 000 professionnels en France et à l'international! Les formations couvrent un large choix de thématiques (lire encadré) et peuvent être dispensées de différentes manières : en présentiel dans les centres Innoval à Paris et en région, avec des ateliers pratiques et des cours théoriques ; chez les clients pour des formations sur mesure portant sur des cas concrets d'installation de produits en lien avec un chantier en cours par exemple ; ou bien en e-learning. Des modules d'auto-formation sont également proposés.



01\_Afin de s'approprier les produits, les formations sont constituées de travaux pratiques. 02\_Les formations peuvent être dispensées en présentiel ou à distance. 03\_Il est possible de découvrir et de se former à l'ensemble des solutions Legrand. 04\_Les formations s'adressent à tous les acteurs de la filière électrique. 05\_Un professionnel formé gagnera en crédibilité auprès de ses clients.



### INDISPENSABLES FORMATIONS

Source de valeur ajoutée et de gain de temps au chiffreage comme à l'installation des chantiers, se former est devenu indispensable pour appréhender les nouvelles technologies. Legrand propose des formations certifiantes sur les courants faibles VDI cuivre et fibre optique, ou qualifiantes sur KNX et l'installation de bornes de recharges pour véhicule électrique (IRVE).

Les formations sur mesure dédiées aux chantiers sur les systèmes d'Appel infirmière ou sur la mise en oeuvre de tableaux électriques en indice de service et formes jusqu'à 6 300 A sont également plébiscitées. ■



## Une offre de formations complète

Les formations Legrand portent sur 8 domaines clefs :

- LOGEMENT CONNECTÉ,
- PROTECTION DES INSTALLATIONS ÉLECTRIQUES,
- EFFICACITÉ ÉNERGÉTIQUE,
- VDI,
- SÉCURITÉ DU BÂTIMENT,
- SANTÉ ET HÔTELS,
- AIDE À LA VENTE,
- HABILITATIONS ÉLECTRIQUES.

Pour connaître l'ensemble de l'offre de formation, rendez-vous sur [legrand.fr](http://legrand.fr) ou bien adressez-vous à votre responsable commercial.



**legrand**<sup>®</sup>

[WWW.LEGRAND.FR](http://WWW.LEGRAND.FR)

Légende photo : Collège Eugène Thomas Le Quesnoy (59)



**legrand®**

[WWW.LEGRAND.FR](http://WWW.LEGRAND.FR)

Légende photo : Collège Eugène Thomas Le Quesnoy (59)