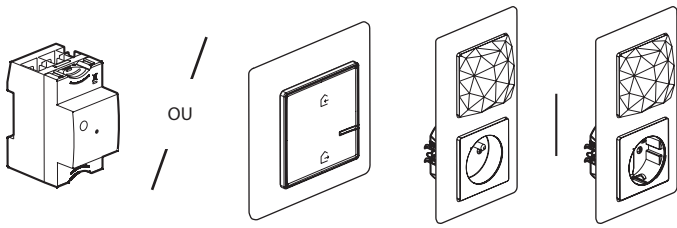


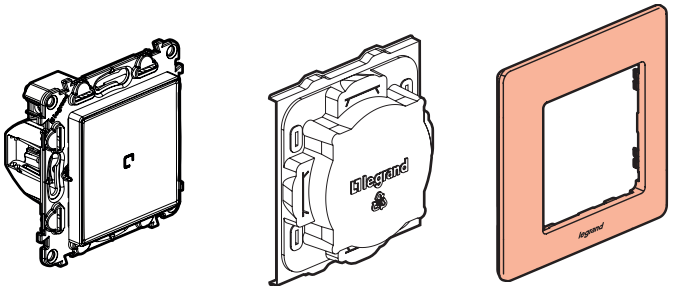
Requer a compra e instalação de um starter pack «... with Netatmo»



Gateway modular

Gateway com tomada de energia integrada e comando geral entrar/sair sem fios

Conteúdo da embalagem:



Interruptor conectado com neutro (com opção de variação)

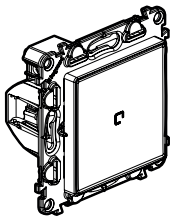
Capa de proteção

Quadro de acabamento

LE12243AA

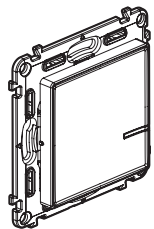
**Antes de começar: precauções de cablagem**

Se planeia instalar interruptores de iluminação função escada, leia as seguintes precauções:  
Para controlar uma iluminação com dois ou mais interruptores, use apenas os seguintes produtos:

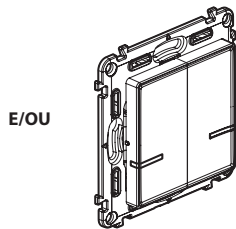


Interruptor conectado com neutro (com opção de variação)

E

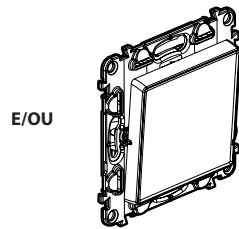


x 1 ou vários



E/OU

x 1 ou vários



E/OU

x 1 ou vários

Interruptores sem fio para todos os pontos de controle (não incluídos neste pack)

até 20 interruptores em fios (não incluído neste pack)

⚠ Não utilize: dois interruptores conectados (com opção de variação) para controlar o mesmo ponto de iluminação.

**Características**

No modo de funcionamento standard (on / off), funciona com as seguintes lâmpadas:

 100-240 VAC 50/60 Hz	 2 x 2,5 mm <sup>2</sup>	 	 LED	 	 
240 VAC	Maxi.	150 W	(*)150 W	150 W	150 W
100 VAC	Maxi.	75 W	(*)75 W	75 W	75 W

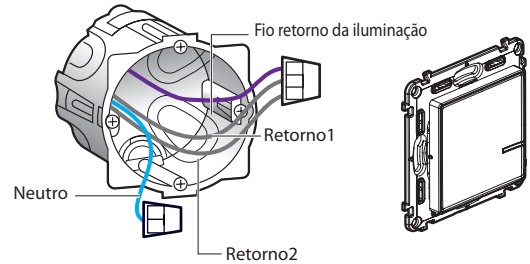
(\*) Para um bom conforto na iluminação, recomenda-se a utilização de lâmpadas do mesmo tipo e do mesmo fabricante.

No modo de operação da opção variação (pode ser ativada através da App), este interruptor funciona apenas com lâmpadas variáveis (identificáveis pelo logotipo na embalagem).



**Dica para substituir um interruptor função de escada:**

interruptor embutido antigo substituído pelo interruptor sem fios.



Use um conector de junção para os 3 fios (retorno 1 e 2 e retorno da lâmpada). Use um outro conector para fio neutro.

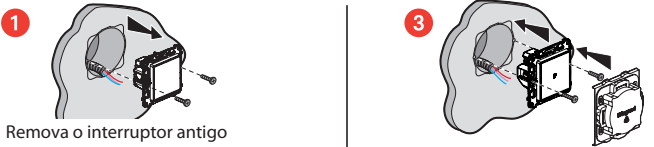
**1 Precauções de segurança**

1 Desligue a energia no disjuntor principal

**OFF**

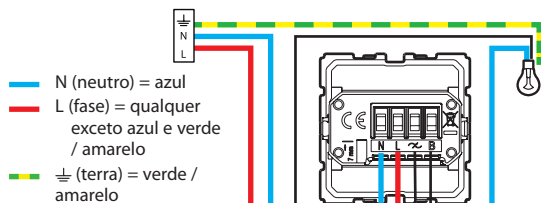
2 **Certifique-se de que a energia está desligada antes de continuar com a instalação.**

**2 Certifique-se de que a energia está desligada antes de continuar com a instalação.**



Remova o interruptor antigo

**2 Eletrifique o interruptor conectado**



Bandas de frequência: 2,4 - 2,4835 GHz  
Nível de potência: <100 mW

⚠ Max. 50 m **Opção:** controlo remoto através d eum botão d epressão tradicional não iluminado.

⚠ O interruptor de iluminação conectado (com opção de variação) funciona com lâmpadas padrão ou lâmpadas variáveis incluindo LEDs. O uso de LEDs variáveis é obrigatório se o modo variação estiver ativado na app.




③ Para adicionar um produto conectado à sua instalação conectada, deve seguir as instruções:

- na aplicação **Home + Control** (seção Configurações / Adicionar produto)
- ou consulte o **manual do utilizador em [legrand.pt](http://www.legrand.pt)**



[www.legrand.pt](http://www.legrand.pt)

LEGRAND - Pro and Consumer Service - BP 30076  
87002 LIMOGES CEDEX FRANCE • [www.legrand.com](http://www.legrand.com)

 **Instruções de segurança**

Este produto deve ser instalado de acordo com as regras de instalação e de preferência por um electricista qualificado. Uma instalação incorreta e/ou uma utilização incorreta podem provocar riscos de choque elétrico ou de incêndio. Antes de efetuar a instalação, ler as instruções e ter em conta a localização adequada para a montagem do produto. Não abrir, desmontar, alterar ou modificar o aparelho salvo especificação em contrário nas instruções do produto. Todos os produtos **Legrand** só devem ser abertos e reparados exclusivamente por pessoal formado e autorizado pela **Legrand**. Qualquer abertura ou reparação não autorizada cancela todas as responsabilidades, direitos de substituição e garantias. Utilizar exclusivamente os acessórios da marca **Legrand**.

**DECLARAÇÃO DE CONFORMIDADE SIMPLIFICADA DA UE**

O abaixo assinado,

**Legrand**

declara que o equipamento radioelétrico referido nestas instruções está em conformidade com a diretiva 2014/53 / UE.

O texto completo da declaração de conformidade da UE está disponível no seguinte site:

**[www.legrandoc.com](http://www.legrandoc.com)**