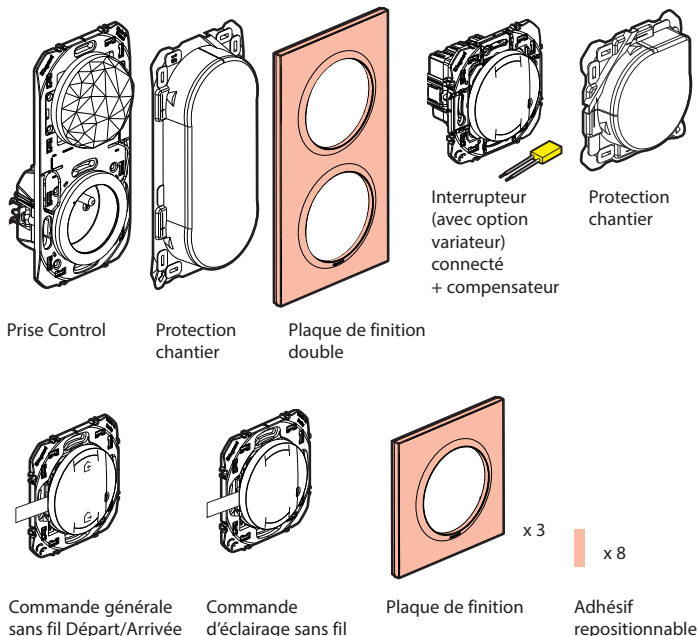


Ce pack vous permet de créer une installation connectée dans votre logement. Vous pouvez compléter votre installation avec des prises, interrupteurs, micromodules d'éclairage et commandes sans fil Dooxie with Netatmo vendus séparément.

Composition du pack



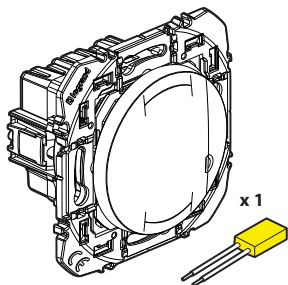
Consignes de sécurité :

Ce produit doit être installé conformément aux règles d'installation et de préférence par un électricien qualifié. Une installation incorrecte et/ou une utilisation incorrecte peuvent entraîner des risques de choc électrique ou d'incendie. Avant d'effectuer l'installation, lire la notice, tenir compte du lieu de montage spécifique au produit. Ne pas ouvrir, démonter, altérer ou modifier l'appareil sauf mention particulière indiquée dans la notice. Tous les produits **Legrand** doivent exclusivement être ouverts et réparés par du personnel formé et habilité par **Legrand**. Toute ouverture ou réparation non autorisée annule l'intégralité des responsabilités, droits à remplacement et garanties. Utiliser exclusivement les accessoires de la marque **Legrand**.

Avant de commencer : précautions de câblage

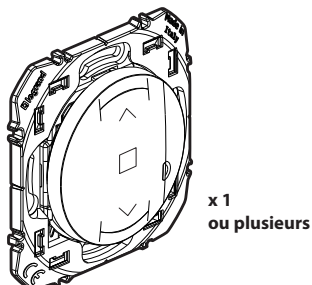
Si vous prévoyez d'installer des va-et-vient d'éclairage ou des prises commandées, lisez les précautions suivantes :

Pour commander une lumière **avec deux interrupteurs ou plus**, utilisez uniquement les produits :



Interrupteur (avec option variateur)
connecté + compensateur

ET



Commande déclaiage sans fil pour tous
les points de commande (1 commande
d'éclairage sans fil incluse dans ce pack)

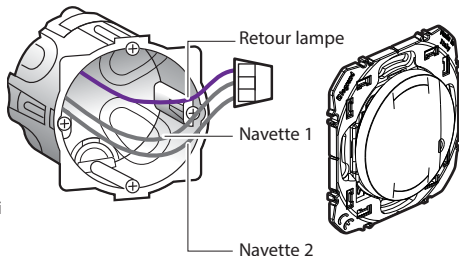


N'utilisez pas : deux interrupteurs (avec option variateur) connectés pour commander un même point d'éclairage.

Astuce dans le cas du remplacement d'un va et vient :

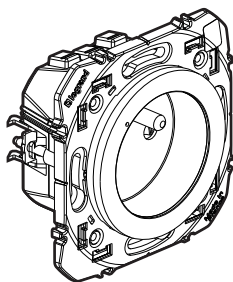
ancien interrupteur
encastré remplacé par
la commande sans fil.

Utilisez un **connecteur**
pour raccorder les fils de
navettes 1 et 2 avec celui
du retour de lampe.



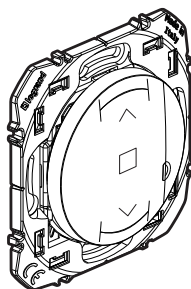
Avant de commencer : précautions de câblage (suite)

Pour commander une prise, utilisez uniquement les produits :



x 1

ET



x 1
ou plusieurs

Prise de courant connectée
(non incluse dans ce pack)

Commande d'éclairage sans fil
pour tous les points de commande
(1 commande d'éclairage sans fil
incluse dans ce pack)

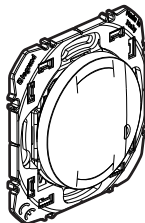
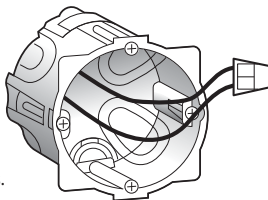


N'utilisez pas : un interrupteur (avec option variateur) connecté pour commander une prise de courant connectée ou une prise de courant classique.

Cas du remplacement d'une prise de courant commandée par un interrupteur :

Astuce en cas de remplacement de l'ancien interrupteur encastré (remplacé par la commande sans fil).

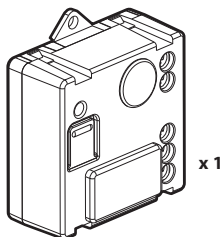
Utilisez un **connecteur** pour raccorder les deux fils.



La protection de tête doit être de 16 A

Avant de commencer : précautions de câblage *(suite)*

Pour remplacer un télérupteur, utilisez uniquement le produit :



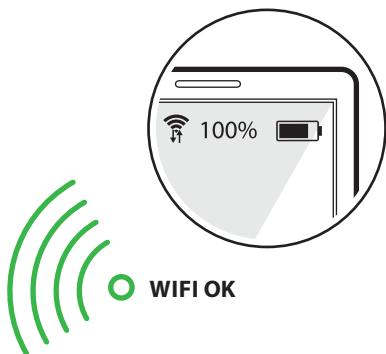
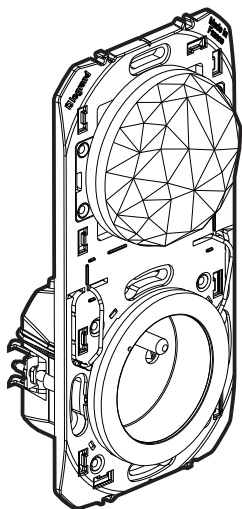
Micromodule d'éclairage connecté
(non inclus dans ce pack)

Vous pouvez conserver vos boutons poussoirs existants ou les remplacer par des commandes sans fil.



N'utilisez pas : un interrupteur (avec option variateur) connecté pour commander un micromodule d'éclairage connecté.

- ① **Installation étape par étape**
Choisissez un emplacement pour la prise Control,
à la place d'une prise de courant standard :



- ① Si une box Internet est présente dans l'habitation, vérifiez avec un smartphone que le niveau de signal WiFi est suffisant à l'emplacement choisi.
- ② Si la box Internet n'est pas encore présente, privilégiez un emplacement à proximité d'une sortie fibre ou téléphone qui sera utilisée pour la box Internet.
- ③ Installez la **prise Control** en lieu et place de la prise de courant standard choisie. Celle-ci est compatible avec les boîtes d'encastrement standard de profondeur 40 mm, en fixation à griffes ou à vis.

2 Précautions impératives de sécurité

1



OFF

Coupez le courant au disjoncteur général

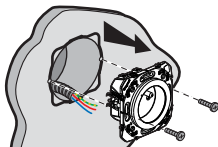
2



Vérifiez l'absence de tension avant de procéder à l'installation.

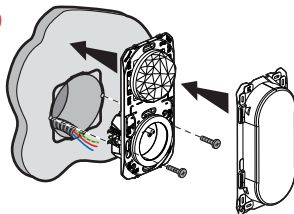
3 Installez la prise Control

1



Démontez la prise existante

3



2

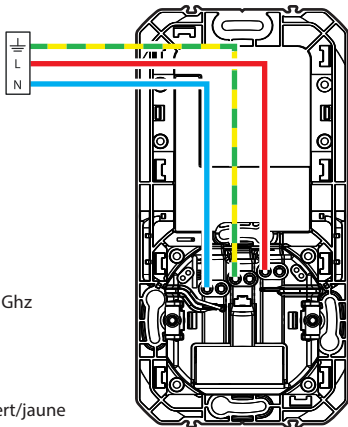
Câblez la prise Control

Fil rigide 2,5 mm²

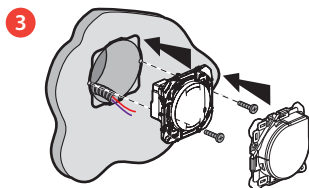
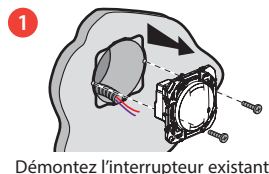
16 A - 230 V~
3680 W maxi
cos 0,8

Bande de fréquences : 2,4 à 2,4835 Ghz
Niveau de puissance : < 100 mW

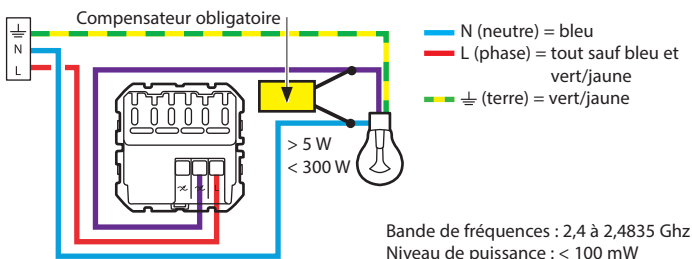
— N (neutre) = bleu
— L (phase) = tout sauf bleu et vert/jaune
— ⏏ (terre) = vert/jaune



4 Installez l'interrupteur (avec option variateur) connecté



2 Câblez l'interrupteur connecté



Pour le bon fonctionnement de votre interrupteur (avec option variateur) connecté, il est **obligatoire** de câbler **le compensateur** fourni au plus près de la charge et de mettre **une ampoule** avant la mise sous tension.



L'interrupteur (avec option variateur) connecté fonctionne avec des ampoules classiques ou à variation dont LED, d'une puissance supérieure à 5 W.

L'utilisation de LED dimmables est recommandée pour un fonctionnement optimal de l'installation.



Si vous avez câblé votre compensateur mais que vous utilisez des ampoules à LED non dimmables, il est possible que vous constatiez une non-extinction complète ou un clignotement de vos ampoules. Dans ce cas, reportez vous au tableau des ampoules recommandées disponible sur le site legrand.fr.

4 Installez l'interrupteur (avec option variateur) connecté (suite)

Dans le mode de fonctionnement par défaut (on/off), cet interrupteur fonctionne avec les ampoules suivantes :

 100-240 VAC 50/60 Hz	 2 x 2,5 mm ²		LED Dimmable 			
240 VAC	Max.	300 W	(*)60 W	60 W	300 VA	300 VA
	Min.	7 W	5 W	9 W	10 VA	35 VA
100 VAC	Max.	150 W	(*)30 W	30 W	150 VA	150 VA
	Min.	7 W	5 W	9 W	10 VA	35 VA

(*) ou 10 ampoules maxi. Pour un bon confort lumineux, il est recommandé d'utiliser des ampoules de même type et de même fabricant

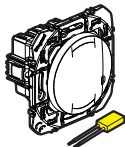
Dans le mode de fonctionnement option variateur (activable depuis l'App), cet interrupteur fonctionne uniquement avec les ampoules à intensité variable (identifiables grâce au logo présent sur l'emballage).



5 Complétez votre installation avec les produits supplémentaires (non inclus dans ce pack) :



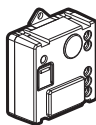
Prise de courant connectée



Interrupteur (avec option variateur) connecté + compensateur



Interrupteur connecté pour volets roulants



Micromodule d'éclairage connecté

Câblez les produits filaires à l'aide des notices d'installation individuelles fournies dans l'emballage de chacun d'entre eux.



Commande d'éclairage sans fil



Commande sans fil pour volets roulants



Commande sans fil Lever/Coucher

Les commandes sans fil seront installées ultérieurement.

6 Alimenter les produits câblés Étape d'installation à suivre impérativement :

1



OFF

Assurez-vous que le disjoncteur général est toujours coupé et qu'aucun produit n'est alimenté à cette étape.

2

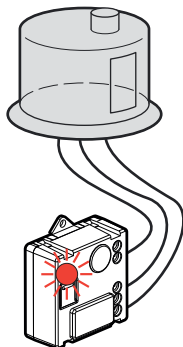
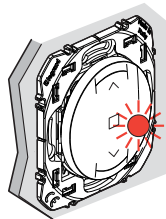
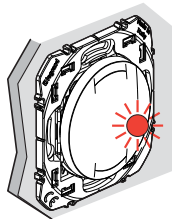
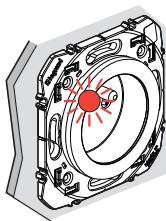
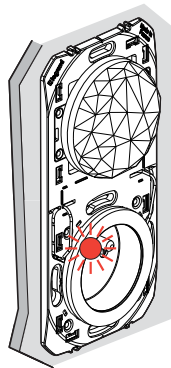


ON

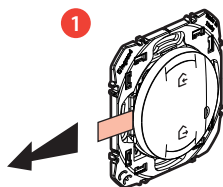
Rétablissez le courant au disjoncteur général.

3

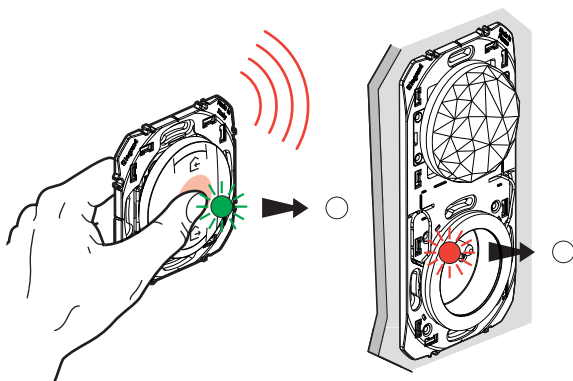
Les voyants des produits que vous avez câblés s'allument en rouge.



7 Alimentez la commande générale sans fil :



Retirez la languette de protection de la pile pour alimenter la **commande générale sans fil**.



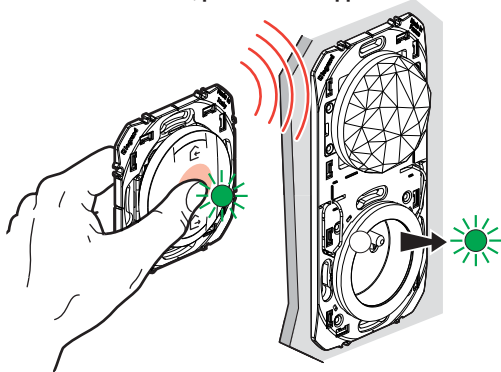
Appuyez **brièvement** sur la **commande générale sans fil** afin de l'activer, son voyant clignote en vert puis s'éteint.

Le voyant de la **prise Control** s'éteint également.

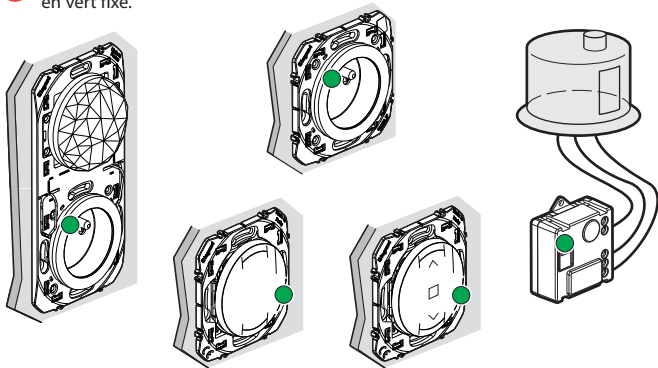
Ne fixez pas la commande au mur, l'installation sera finalisée à l'étape 13.

8 Démarrez la configuration des produits installés :

- 1 Approchez la **commande générale sans fil** de la **prise Control** et appuyez au centre du bouton de la commande **jusqu'à** ce que le voyant de celle-ci s'allume brièvement en vert, **puis relâchez l'appui**.

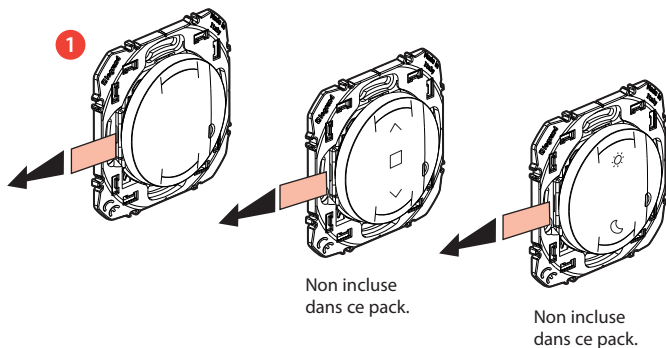


- 2 Les voyants des produits que vous avez câblés passent, les uns après les autres, en vert fixe.

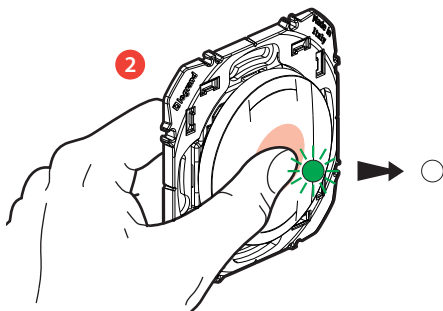


Nota : Si certains produits ne sont pas passés en vert fixe, recommencez les étapes ⑥ et ⑧.

9 Préparez les commandes sans fil :



Retirez les languettes de protection de chacune des commandes sans fil.



Appuyez **brèvement** sur chacune des commandes sans fil afin de les activer, leurs voyants clignotent en vert puis s'éteignent.

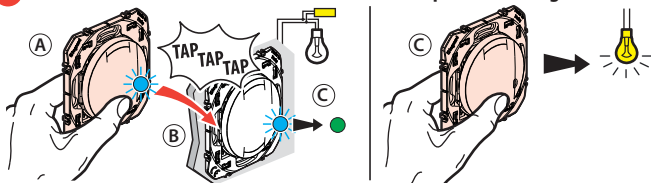
Ne fixez pas les commandes au mur, l'installation sera finalisée à l'étape 13.

10 Associer les commandes sans fil pour contrôler des interrupteurs connectés et des prises de courant connectées :



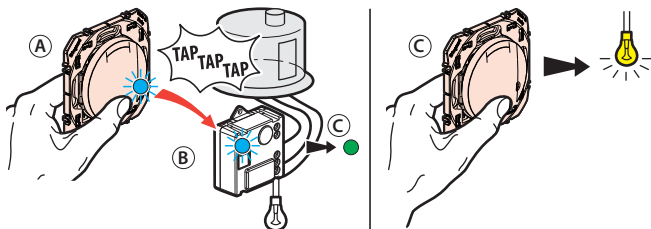
Assurez-vous que les voyants des produits câblés sont toujours vert fixe.
Si non, recommencez l'étape ⑧.

1 Pour associer une commande sans fil à un interrupteur d'éclairage connecté



- ① Maintenez appuyé votre doigt sur le bouton de la commande sans fil, en tapotant 3 fois avec cette commande sur l'interrupteur que vous souhaitez commander.
- ② Les voyants des deux produits clignotent rapidement en bleu.
- ③ Les voyants des deux produits s'allument brièvement en bleu fixe, puis le voyant du produit câblé redevient vert, celui de la commande sans fil s'éteint. L'association est réussie.

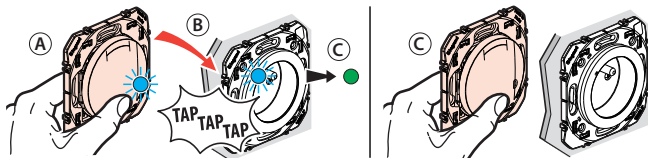
2 Pour associer une commande sans fil à un micromodule d'éclairage connecté



- ① Maintenez appuyé votre doigt sur le bouton de la commande sans fil, en tapotant 3 fois avec cette commande sur le micromodule que vous souhaitez commander.
- ② Les voyants des deux produits clignotent rapidement en bleu.
- ③ Les voyants des deux produits s'allument brièvement en bleu fixe, puis le voyant du produit câblé redevient vert, celui de la commande sans fil s'éteint. L'association est réussie.

10 Associez les commandes sans fil pour piloter des interrupteurs connectés et des prises de courant connectées : (suite)

3 Pour associer une commande sans fil à une prise connectée



- (A) Maintenez appuyé votre doigt sur le bouton de la commande sans fil, en tapotant 3 fois avec cette commande sur la prise que vous souhaitez commander.
- (B) Les voyants des deux produits clignotent rapidement en bleu.
- (C) Les voyants des deux produits s'allument brièvement en bleu fixe, puis le voyant du produit câblé redevient vert, celui de la commande sans fil s'éteint. L'association est réussie.

Association multiple

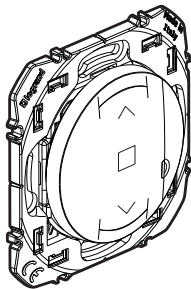
Vous pouvez commander plusieurs éclairages et appareils avec une même commande sans fil en répétant l'opération sur chaque produit que vous souhaitez commander.

11 Associez les commandes sans fil pour volets roulants :



Assurez-vous que les voyants des produits câblés sont toujours vert fixe.
Si non, recommencez l'étape ⑧.

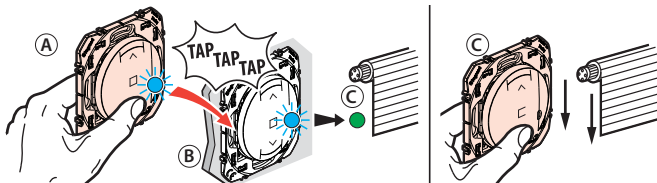
1



Utilisez uniquement les commandes sans fil pour volets roulants (non incluses dans ce pack).

2

Pour associer une commande sans fil à un ou plusieurs interrupteurs connectés pour volets roulants



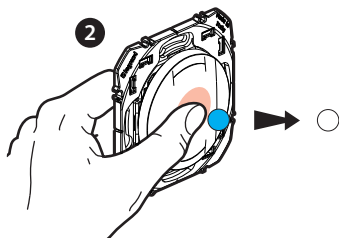
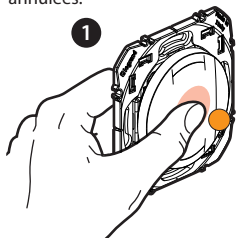
- ① Maintenez appuyé votre doigt sur le bouton de la commande sans fil, en tapotant 3 fois avec cette commande sur l'interrupteur pour volets roulants que vous souhaitez commander.
- ② Les voyants des deux produits clignotent rapidement en bleu.
- ③ Les voyants des deux produits s'allument brièvement en bleu fixe, puis le voyant du produit câblé redevient vert, celui de la commande sans fil s'éteint. L'association est réussie.

Association multiple

Vous pouvez commander plusieurs volets roulants avec une même commande sans fil en répétant l'opération sur chaque produit que vous souhaitez commander.

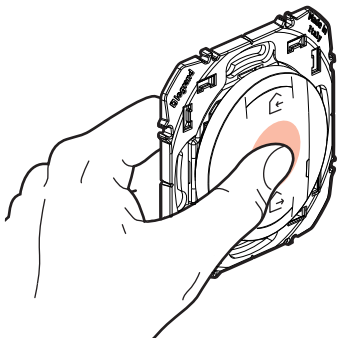
En cas de besoin, annulez les associations des commandes sans fil

- 1 Appuyez au centre du bouton de la commande jusqu'à ce que le voyant de celle-ci s'allume en orange fixe.
- 2 Confirmez l'annulation en ré-appuyant brièvement au centre du bouton de cette commande, le voyant s'allume en bleu puis s'éteint. Les associations sont désormais annulées.



Vous pouvez associer cette commande sans fil à de nouveaux produits en reprenant les actions à partir de l'étape ⑩.

⑫ Finalisez la configuration

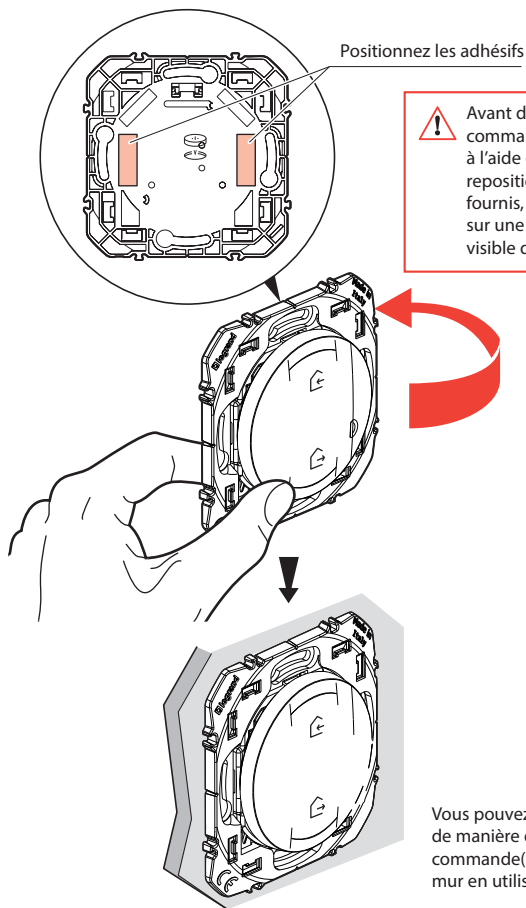


Pour terminer votre installation, appuyez brièvement au centre de la **commande générale sans fil**.

Tous les voyants des produits s'éteignent.

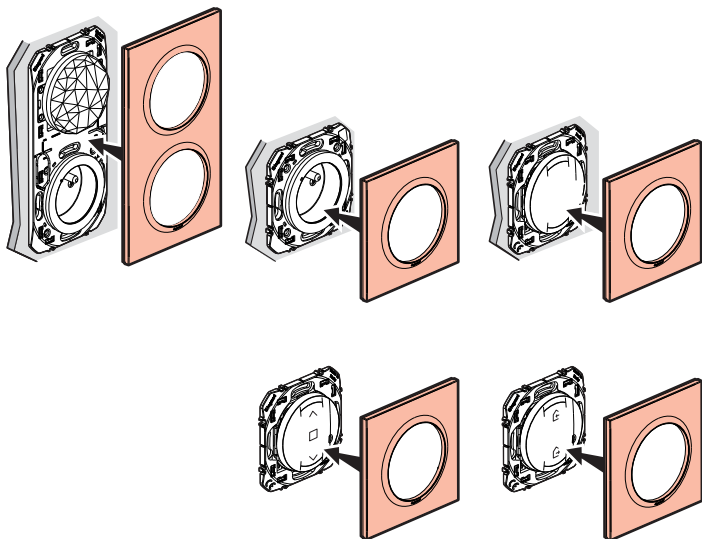
13 Fixez les commandes sans fil

Fixez la commande générale sans fil Départ/Arrivée à proximité de l'entrée de l'habitation et fixez les autres commandes sans fil où vous le souhaitez.



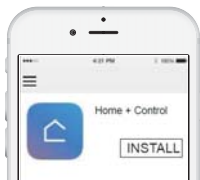
14 Installez les plaques de finition

Installez les plaques de finition sur l'ensemble des produits installés.



15 Téléchargez l'application

Votre installation est prête, vous pouvez télécharger l'application **Home + Control** pour contrôler à distance vos éclairages, volets roulants et appareils électriques.



HomeKit (en utilisant l'application Maison)

Le contrôle de cet accessoire HomeKit requiert l'utilisation d'un iPhone, iPad ou iPod touch avec iOS 9.0 ou supérieur. Le contrôle automatique et à distance de cet accessoire HomeKit requiert une Apple TV avec TvOS 10.0 ou supérieur, ou un iPad avec iOS 10.0 ou supérieur, ou un HomePod configuré(e) en concentrateur.

Mention Légale

L'utilisation des produits avec le logo Apple HomeKit signifie qu'un accessoire électronique a été conçu pour se connecter spécifiquement à l'iPod, iPhone ou iPad, et a été certifié par le développeur pour répondre aux normes de performance d'Apple.

Apple n'est pas responsable du fonctionnement de cet appareil ni de sa conformité aux normes de sécurité et de réglementation. Veuillez noter que l'utilisation de cet accessoire avec l'iPod, l'iPhone ou l'iPad peut affecter les performances sans fil.

iPhone, iPod et iPad sont des marques déposées d'Apple Inc, enregistrées aux États-Unis et dans d'autres pays.

HomeKit est une marque déposée d'Apple Inc.

App Store est une marque de service d'Apple inc.

Android, Google Play et le logo Google Play sont des marques de Google Inc.

**Video d'installation & manuel d'utilisation disponibles
sur legrand.fr/reference/600686**



www.legrand.fr

LEGRAND - Pro and Consumer Service - BP 30076
87002 LIMOGES CEDEX FRANCE • www.legrand.com

Vos produits sont compatibles avec la technologie Apple HomeKit pour le contrôle de votre maison connectée. Cela vous permet, par exemple, de contrôler vos produits par la voix grâce à l'assistant vocal Siri depuis votre iPhone, iPad ou iPod Touch.



**Code unique d'installation
Apple HomeKit à conserver**

Apple HomeKit : Au cours de l'installation de l'application mobile iOS, ce code vous sera demandé.

DÉCLARATION **UE** DE CONFORMITÉ SIMPLIFIÉE

Le soussigné,

Legrand

déclare que les équipements radioélectriques cités sur cette notice sont conformes à la directive 2014/53/UE.

Le texte complet de la déclaration UE de conformité est disponible à l'adresse internet suivante :

www.legrandoc.com