

# PRÊT À POSER

## Niloé™ Sans Fil



Gagnez du temps en neuf ou en réno !

## CRÉER UN ÉCLAIRAGE SANS TIRER DE FILS JUSQU'À L'INTERRUPTEUR

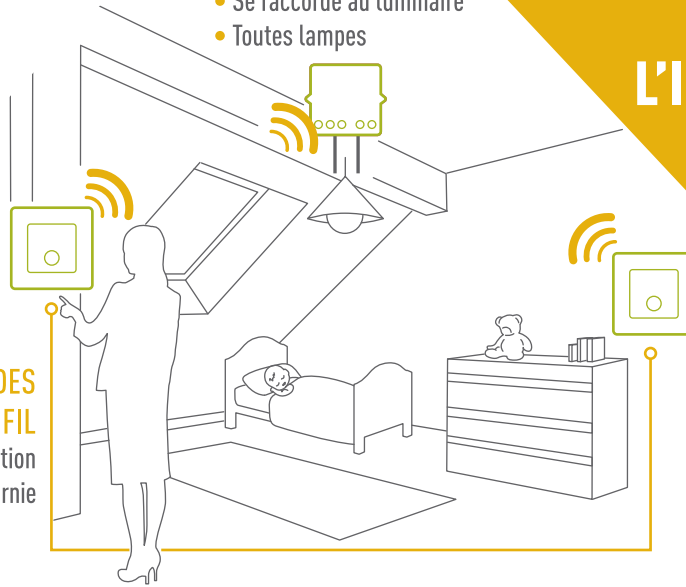


### 1 MICROMODULE

- Se raccorde au luminaire
- Toutes lampes

### 2 COMMANDES SANS FIL

- Sans programmation
- Pile lithium fournie



EXTRA-PLAT



### CRÉER UN ÉCLAIRAGE SANS TIRER DE FILS JUSQU'À L'INTERRUPTEUR

- 2 commandes sans fil - RÉF. 6 651 05
- 1 micromodule - RÉF. 0 883 06

Disponible aussi en Céliane, Mosaic et Espace Evolution

Les PAP ne sont pas à associer entre eux

RÉF. 6 651 13



Réf. 6 651 13



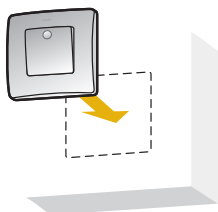
Service Relations Pro  
0810 48 48 48 (prix appel local)  
du lundi au vendredi 8h à 18h  
128 av. de Latre de Tassigny  
87045 Limoges Cedex - France  
E-mail : accessible sur legrand.fr



Communiquent avec le micromodule par signal radio (portée 150m en direct, 15m au travers d'un mur) Aucune programmation à faire



- Extra-plates, sans fil, sans encastrer
- Pile lithium fournie.



2 - Fixer les commandes sur le mur ou les poser sur un meuble

1 - Câbler le micromodule directement sur le luminaire : instructions de pose et schéma de câblage à l'intérieur

Le micromodule commande tous types de lampes.

Puissance max.		100 W	300 W	120 W	250 VA	250 VA	150 VA
240 VAC	50 Hz	LED*	Lampe basse consommation halogène	Lampe fluo-compacte	Transfo électronique*	Transfo ferromagnétique	Tube fluorescent
+5°C	+5°C	1 x 1,5 mm <sup>2</sup>					

\* De même type, de même fabricant. 10 lampes maxi

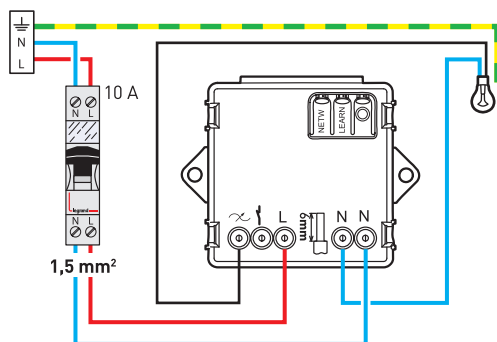
## Pose du micromodule : exemple au plafond pour commander un lustre



## Technologie

Radio fréquence 2,4 GHz (16 canaux) - Débit : 250 KO/s  
Réseau sans fils maillé, auto-adaptatif et sécurisé (AES 128), selon la norme IEEE 802.15.4 (LR-WPAN)

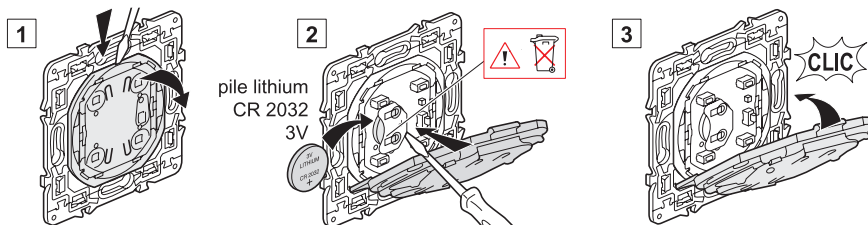
## Schéma de câblage du micromodule



EN CAS D'AJOUT DE COMMANDE SANS FILS  
OU D'INTERRUPTEURS RÉCEPTEURS,  
UNE PROGRAMMATION EST NÉCESSAIRE.  
FLASHER POUR ACCÉDER À LA NOTICE

Attention : avant toute intervention, couper le courant

## Changement de la pile de la commande sans fil



Durée de vie minimum :  
**5 ans** pour 30 appuis/jour  
**2 ans** pour 100 appuis/jour

## DÉCLARATION DE CONFORMITÉ CE

Par la présente, Legrand déclare que les produits contenus dans ce pack sont réalisés conformément aux standards de la directive 1999/5/CE et sont conformes aux standards suivants : EN 300328, EN 301 489, EN 60669-2-1.  
Année d'approbation de la certification CE conformément à la directive indiquée : 2015.  
La déclaration de conformité peut être demandée à l'adresse postale ou internet figurant sur l'emballage.



Ce produit doit être installé conformément aux règles d'installation et de préférence par un électricien qualifié. Une installation et une utilisation incorrectes peuvent entraîner des risques de choc électrique ou d'incendie. Avant d'effectuer l'installation, lire la notice, tenir compte du lieu de montage spécifique au produit. Ne pas ouvrir, démonter, altérer ou modifier l'appareil sauf mention particulière indiquée dans la notice. Tous les produits Legrand doivent exclusivement être ouverts et réparés par du personnel formé et habilité par Legrand. Toute ouverture ou réparation non autorisée annule l'intégralité des responsabilités, droits à remplacement et garanties. Utiliser exclusivement les accessoires de la marque Legrand.