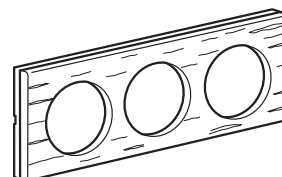
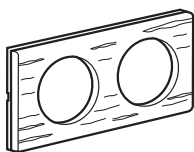


Céliane™
Plaques finition bois

Référence(s) : 692 01/02/03/04/05/07/08/09/11/12/13/14/15
692 17/18/19/21/22/23/24/25/27/28/29/31/32
692 33/34/35/37 - 691 71/72/73/74/75/77



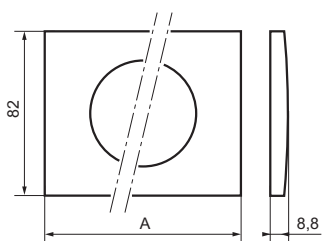
1. CARACTERISTIQUES GENERALES

Plaques permettant l'habillage de mécanismes de 1 à 4 postes.

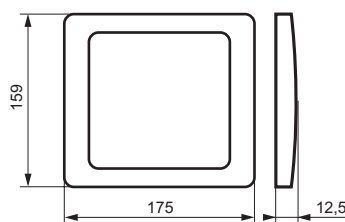
2. GAMME

Désignation		1 poste	2 postes	3 postes	4 postes	Plaque 4/5 modules	Spécial rénovation		Plaque spéciale
							2 postes entraxe 57 mm	3 postes entraxe 57 mm	
Finition bois	Plaque matière érable	692 11	692 12	692 13	692 14	692 15	692 18	692 19	692 17
	Plaque matière acajou	692 21	692 22	692 23	692 24	692 25	692 28	692 29	692 27
	Plaque matière wengué	692 01	692 02	690 03	692 04	692 05	692 08	692 09-	692 07
	Plaque matière chêne	692 31	692 32	692 33	692 34	692 35	-	-	692 37
	Plaque matière cèdre	691 71	691 72	691 73	691 74	691 75	-	-	691 77
	Poids (g)	24	38	51	61	32	36	43	84

3. COTES D'ENCOMBREMENT



Références	A (mm)
692 01/11/21/31 - 691 71	100
692 02/12/22/32 - 691 72	171
692 03/13/23/33 - 691 73	242
692 04/14/24/34 - 691 74	313
692 05/15/25/35 - 691 75	171
692 08/18/28	157
692 09/19/29	214



Références
692 07/17/27/37
691 77

4. MONTAGE

Les plaques s'enclipsent par crans sur les supports à vis ou à griffes (les crans permettent le rattrapage d'épaisseur. Exemple : moquette murale). Facilement démontable avec un tournevis en utilisant les encoches situées sur le côté de la plaque.

5. CARACTERISTIQUES TECHNIQUES

5.1 Caractéristiques mécaniques

Essais aux chocs : IK 04

5.2 Caractéristiques matières

Matière : bois + polycarbonate

Autoextinguibilité : 650° C / 30 s

5.3 Caractéristiques climatiques

Températures de stockage : - 10° C à + 70° C

Températures d'utilisation : - 5° C à + 50° C

6. ENTRETIEN

Sans entretien

7. UTILISATION PARTICULIERE

Aucune peinture ne doit être appliquée sur les plaques.