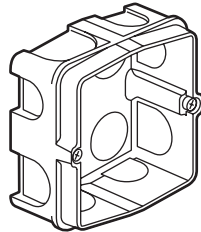


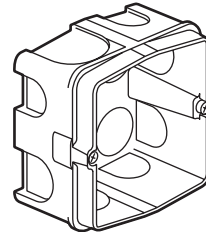
**Batibox™**

Référence(s) : 801 84/85

**Boîtes pour prises 20/32 A et sortie de câble - Maçonnerie**



801 84

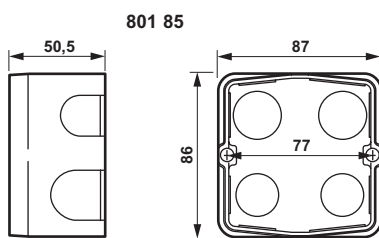
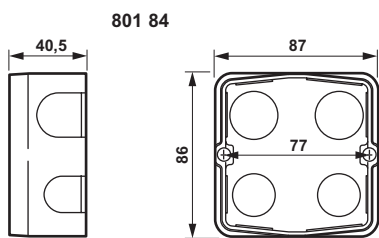


801 85

**1. GAMME**

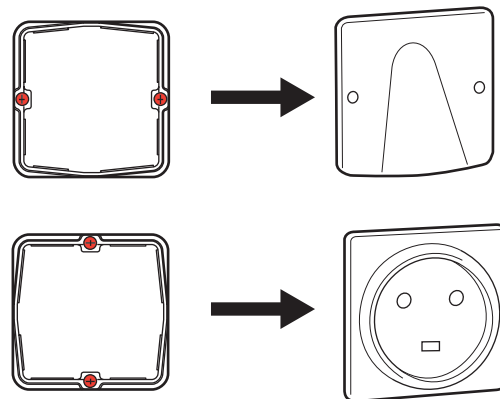
	Désignation	Réf.	Poids	Caractéristiques
	Boîte pour prises 20/32 A	801 84	79,5 g	Profondeur : 40 mm
	Boîte pour prises 20/32 A	801 85	95 g	Profondeur : 50 mm

**2. COTES D'ENCOMBREMENT**



**3. MISE EN SITUATION**

- Boîtier à sceller en maçonnerie
- Orientation importante des vis : horizontales pour sortie de câble verticales pour prise 20 ou 32A

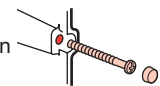


**4. CARACTERISTIQUES GENERALES**

Boîte d'encastrement, à sceller, 1 poste, pour maçonnerie permettant la fixation d'appareillage à vis, pour prise de courant 20 ou 32A et sortie de câble.

**4.1 Caractéristiques techniques**

- Boîtiers : Thermodur Rouge Brique
- Auto-extinguibilité à 650°C/30 s
- Vis en acier trempé traitée zinc nickel gris, empreinte Philips n°1, équipée d'une protection de tête de vis, longueur 28 mm sous tête
- IP 20
- IK 04
- Température mini et maxi : de stockage = -5°C à +60°C  
d'utilisation = -5°C à +40°C



- Multiplicité des entrées (latérales et en fond de boîte) pour le passage de gaines.

Références	Nombre d'entrées (mm)	
801 84	4XØ20 - 2xØ25 - 2XØ32	2XØ20 - 2xØ25
801 85	4XØ20 - 2xØ25 - 2XØ32	2XØ20 - 2xØ25

**Boîtes pour prises 20 et 32 A - Maçonnerie****5. ACCESSOIRES**

Vis longue : 801 97

Longueur : 40 mm sous tête Ø 3 mm

Empreinte Philips n°1



Couvercle de finition : Réf. 892 85 - 100x100

