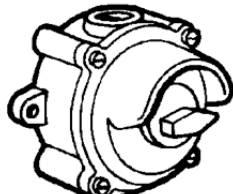
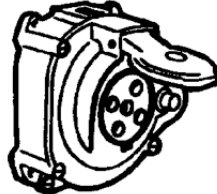


Gamme Martin-Lunel "Maintenance"

Réf.(s) : 331 04/05/15/18 - 455 15/16/17/20/21/22/42
539 00/01/12/30/31/38 - 541 XX - 542 XX - 544 XX
545 XX - 546 54/60 - 547 XX - 548 XX



455 16



541 14



542 32

SOMMAIRE

Page

1. Définition	1
2. Utilisation	1
3. Gamme	1
4. Encombrement	2/7
5. Raccordement	7
6. Caractéristiques techniques	7
7. Conformité aux normes	7
8. Equivalence	8/9

1. DÉFINITION

Gamme composée de Prisinters, fiches, combinés, interrupteurs, boutons poussoirs, boîtes de dérivation., socles domestiques tableau et saillie et d'une offre de produits TBT
Principalement en métal et en caoutchouc, ces produits sont destinés à une utilisation en environnement sévère.

2. UTILISATION

2.1 Prisinter (fixe et mobile)

Les prisinters permettent la déconnexion hors charge.

Leur manœuvre s'effectue en deux temps :

- 1) engager la fiche à fond
- 2) faire tourner la fiche en suivant l'orientation de la flèche : le circuit est établi et la fiche verrouillée.

Pour retirer la fiche, une pression sur le bouton isolant déclenche le mécanisme de l'interrupteur.

La fiche reprend sa position première et peut ainsi être retirée.

Une fois la fiche enlevée, il n'y a plus de courant sur les alvéoles.

2.2 Fiches

Comportent un point d'accrochage correspondant au dispositif de retenue des socles et prises mobiles

2.3 Combinés à coupe-circuit avec Prisinter

Coffret en fonte avec couvercle articulé comportant à la partie inférieure, un socle Prisinter.

Un dispositif de verrouillage mécanique entre la Prisinter et le couvercle du coffret interdit l'accès aux coupe-circuit lorsque la fiche se trouve engagée dans le socle. Il est donc nécessaire pour procéder au remplacement des fusibles, d'interrompre le circuit d'utilisation.

3. GAMME

3.1 Basse Tension

Nb : TC = terre centrale

Prisinters saillie métal

200/250V~	10 A	2 P+T	541 00
	16 A	2 P+T	541 04
	32 A	2 P+T	541 11
	63 A	2 P+T	541 19
380/415V~	10 A	3 P+T	541 01
		3 P+N+TC	541 03
	16 A	3 P+T	541 05
		3 P+N+TC	541 07
	32 A	3 P+T	541 12
		3 P+N+TC	541 14
	63 A	3 P+T	541 20
		3 P+T(*)	541 24
		3 P+N+TC	541 22
		3 P+T	541 27
	125 A	3 P+T	541 27
		3 P+N+TC	541 28

(*) plastique

Prisinters tableau métal

200/250V~	10 A	2 P+T	541 40
	16 A	2 P+T	541 45
	32 A	2 P+T	541 53
	63 A	2 P+T	541 61
380/415V~	10 A	3 P+T	541 41
		3 P+T	541 46
	16 A	3 P+N+TC	541 48
		3 P+T	541 54
	32 A	3 P+N+TC	541 56
		3 P+T	541 62
	63 A	3 P+T(*)	541 66
		3 P+N+TC	541 64
		3 P+T	541 69
	125 A	3 P+T	541 69

(*) plastique

3. GAMME (suite)

3.1 Basse Tension

Nb : TC = terre centrale

Prisinters mobiles caoutchouc

200/250V~	10 A	2 P+T	545 10
	16 A	2 P+T	545 11
380/415V~	10 A	3 P+T	545 21
		3 P+N+TC	545 22
	16 A	3 P+T	545 23
		3 P+N+TC	545 24
	32 A	3 P+T	545 25
		3 P+N+TC	545 26
	63 A	3 P+T	545 27
		3 P+N+TC	545 28

Fiche droite caoutchouc

200/250V~	10 A	2 P+T	542 26
	16 A	2 P+T	542 61
	32 A	2 P+T	542 80
	63 A	2 P+T	544 10
380/415V~	10 A	3 P+T	542 27
		3 P+N+TC	542 29
	16 A	3 P+T	542 62
		3 P+N+TC	542 64
	32 A	3 P+T	542 81
		3 P+N+TC	542 83
	63 A	3 P+T	544 11
		3 P+N+TC	544 13
	125 A	3 P+T	544 36
		3 P+N+TC	544 38

Fiche coudée caoutchouc

200/250V~	10 A	2 P+T	542 31
	16 A	2 P+T	542 67
380/415V~	10 A	3 P+T	542 32
		3 P+N+TC	542 34
	16 A	3 P+T	542 68
		3 P+N+TC	542 70
	32 A	3 P+T	542 88
		3 P+N+TC	542 90
	63 A	3 P+T	544 21
		3 P+N+TC	544 23

3. GAMME (suite)

3.2 Très Basse Tension

Socles de prises

			Socles saillie		Socles tableau	
			Métal	Plastique	Métal	Plastique
24V~	16 A	2P	547 00	547 01	547 02	547 03
	32 A	2P			547 07	

Prises mobiles

			Caoutchouc	Plastique
24V~	16 A	2P	547 28	547 27

Fiches droites

			Caoutchouc	Plastique
24V~	16 A	2P	547 16	547 13
	32 A	2P	547 22	

Fiches coudées

			Caoutchouc	Plastique	Métal
24V~	16 A	2P	547 17	547 14	547 12

3.3 Combinés métal

			Avec Prisinter et coupe-circuit		
380/415V~	16 A	3P+T	546 54		
	63 A	3P+T	546 60		

3.4 Brochage domestique

			Socles saillie	Socles tableau
			Métal	Métal
250V~	16 A	2P+T	539 00	539 01

munis d'éclips

Nb : la version saillie plastique 539 02 peut avoir en équivalence les références Hypra 539 03 + 539 10, les entraxes de fixation étant identiques.

			Combiné avec coupe-circuit (plastique)	
250V~	16 A	2P+T	539 12	

munis d'éclips

			Fiche droite	Fiche coudée
			Plastique	Plastique
250V~	16 A	2P+T	539 30	539 31

munis d'éclips

3. GAMME (suite)

3.5 Interrupteurs

			Métal	Plastique
250V~	10 A	Unipolaire	455 15	455 20
		Va et vient	455 16	455 21
		Bipolaire	455 17	455 22
		Bipolaire avec coupe-circuit		455 42

3.6 Boutons poussoirs

		Simple		A touche lumineuse	
		Métal	Plastique	Métal	Plastique
250V~	3 A	455 01	455 03	455 04	455 05

3.7 Boîtes de dérivation

	Rondes		Carrées	
	Ø 70 mm		120 x 120 mm	150 x 150 mm
	Haut. 50 mm		Haut. 70 mm	Haut. 80 mm
3 départs en T		331 04		
4 départs en X		33105		
Non percés			331 15	331 18

3.8 Gamme multibroches

			Socles saillie	
			Métal	
50V	10 A	6P+T	548 00	
		20 A	6P+T	548 10
		8P+T	548 11	

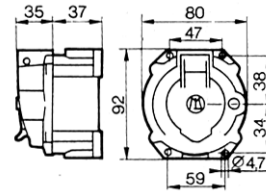
			Socles de tableau	
			Métal	
50V	10 A	6P+T	548 02	
	20 A	8P+T	548 15	

			Fiches droites	
			Caoutchouc	
50V	10 A	6P+T	548 35	
		20 A	6P+T	548 45
		8P+T	548 46	
		11P+T	548 48	
		12P+T	548 49	

			Prises mobiles	
			Caoutchouc	
50V	20 A	6P+T	548 55	
		12P+T	548 60	

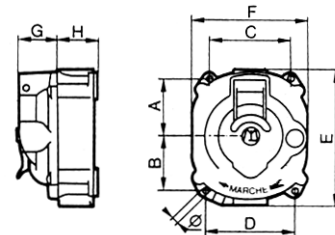
4. ENCOMBREMENTS

Prisinter saillie métal 10A BT (541 00/01/03)



Poids (kg)	2P+T	3P+T	3P+N+TC
10 A	0,660	0,680	0,700

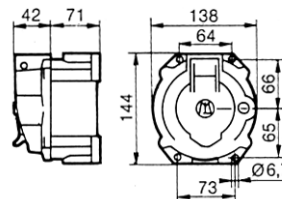
Prisinter saillie métal 16 à 63A BT (541 04 à 07 et 541 11/12/14/19/20/22)



Cotes (mm)	A	B	C	D	E	F	G	H	Ø
16 A	53	51	77	83	127	108	36	39	5,5
32 A	70	67	96	106	162	136	42	53	6,5
63 A	73	77	118	108	183	150	42	68	6,5

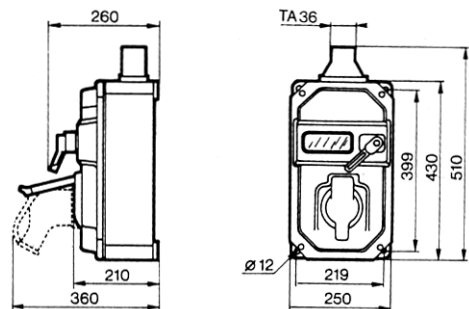
Poids (kg)	16 A	32 A	63 A
2P+T	1,450	2,850	3,850
3P+T	1,500	2,950	3,950
3P+N+TC	1,550	3,000	4,050

Prisinter saillie plastique 63A BT (541 24)



Poids (kg)	3P+T
63 A	1,280

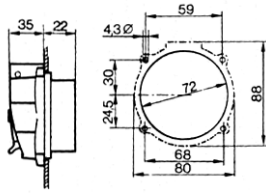
Prisinter saillie métal 125A BT (541 27/28) avec Vistop 160A



Poids (kg)	3P+T	3P+N+TC
125 A	20,600	21,200

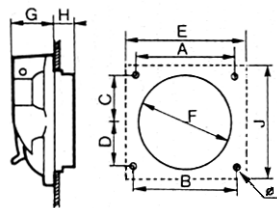
4. ENCOMBREMENTS (suite)

Prisinter tableau métal 10A BT (541 40/41/43)



Poids (kg)	2P+T	3P+T	3P+N+TC
10 A	0,430	0,440	0,450

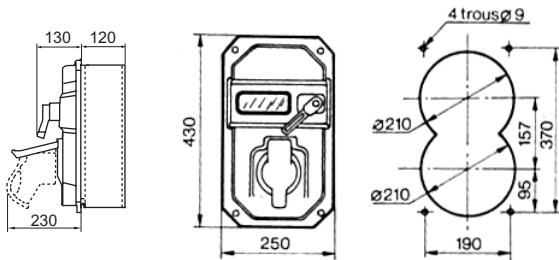
Prisinter tableau métal 16 à 63A BT (541 45/46/48 et 54153/54/56/61/62/64)



Cotes (mm)	A	B	C	D	E	F	G	H	J	∅
16 A	91	95	43	40	108	94	36	34	120	5,3
32 A	114	120	57	53	136	121	42	50	152	6,4
63 A	114	120	57	53	136	121	42	50	152	6,4

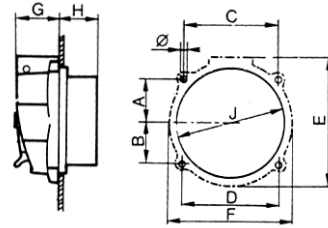
Poids (kg)	16 A	32 A	63 A
2P+T	0,890	1,500	1,600
3P+T	0,910	1,620	1,700
3P+N+TC	0,930	1,650	1,900

Prisinter tableau métal 125A BT (541 69)



Poids (kg) : 10,2

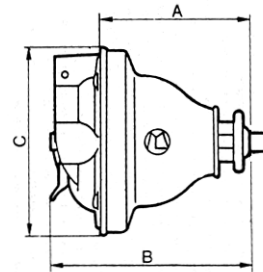
Prisinter tableau plastique 63A BT (541 66)



Poids (kg) : 1,100 kg

Cotes (mm)	A	B	C	D	E	F	G	H	J	∅
63 A	50	46,5	100	106	139	138	42	50	122	6,4

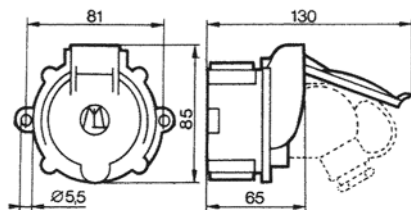
Prisinter mobile caoutchouc de 10 à 63A BT (545 10/11 et 545 21 à 545 28)



Cotes (mm)	A	B	C
10 A	75	100	88
16 A	102	130	128
32 A	125	160	158
63 A	125	160	158

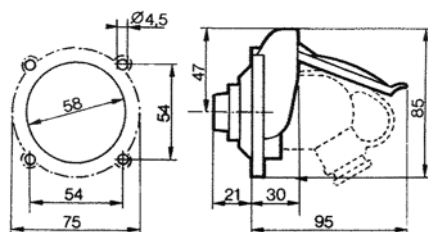
4. ENCOMBREMENTS (suite)

Socles saillie métal et plastique 16A TBT (547 00/01)



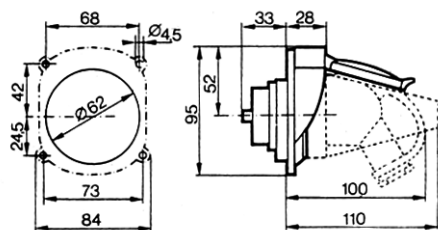
Poids (kg)	Métal (547 00)	Plastique (547 01)
16 A	0,420	0,140

Socles tableau métal et plastique 16A TBT (547 02/03)



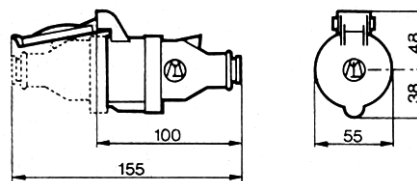
Poids (kg)	Métal (547 02)	Plastique (547 03)
16 A	0,250	0,100

Socles tableau métal 32A TBT (547 07)



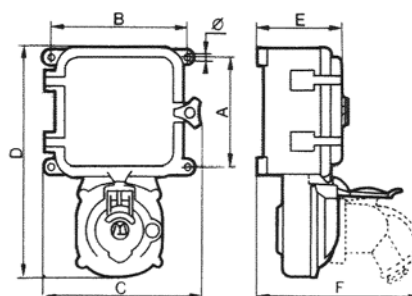
Poids (kg)	Métal
32 A	0,390

Prises mobiles plastique et caoutchouc 16A TBT (547 27/28)



Poids (kg)	Plastique (547 28)	Caoutchouc (547 27)
16 A	0,170	0,270

Combinés avec Prisinter et coupe-circuit BT 16 et 63 A (546 54/60)



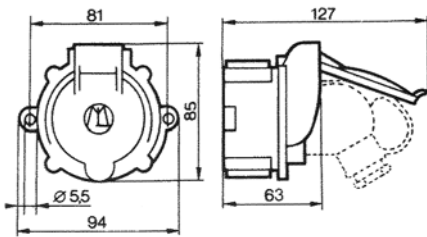
Cotes (mm)		A	B	C	D	E	F	Ø
16 A	3P+T	125	144	160	308	97	175	7
63 A	3P+T	205	205	224	405	130	230	7

Poids (kg)	16 A	63 A
3P+T	5,400	11,500

4. ENCOMBREMENTS (suite)

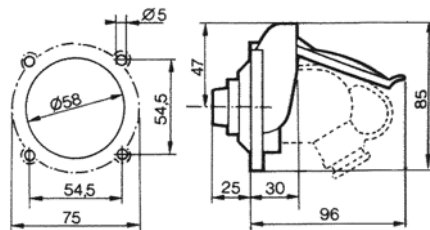
Prises à brochage domestique

Socles saillie 16A (539 00)



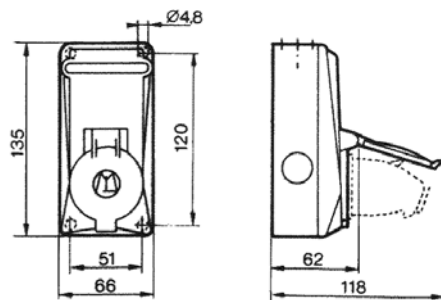
Poids (kg) : Métal : 0,43

Socles tableau 16A (539 01)



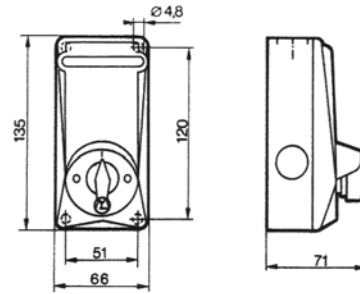
Poids (kg) : Métal : 0,26

Combinés avec coupe-circuit 16A (539 12)



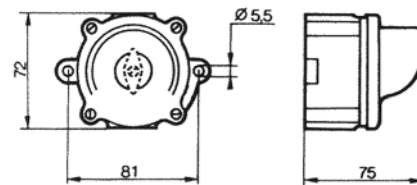
Poids (kg) : 0,27

Interrupteurs 10A avec coupe-circuit (455 42)



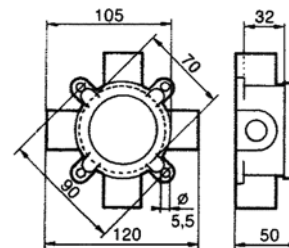
Poids (kg)	Bipolaire
10 A	0,300

Boutons poussoirs 3A et interrupteurs 10A (455 01 à 05, 455 15 à 17 et 455 20 à 22)



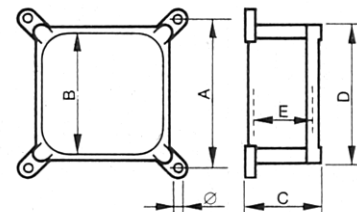
Poids (kg)	Métal	Plastique
Poussoir simple arrêt	0,290	0,090
Poussoir à touche lumineuse	0,300	0,110
Interrupteur 10 A	0,350	0,170

Boîtes de dérivation ronde (331 04/05)



Poids (kg)	3 entrées	4 entrées
TA 16	1,000	1,040

Boîtes de dérivation carrée (331 15/18)



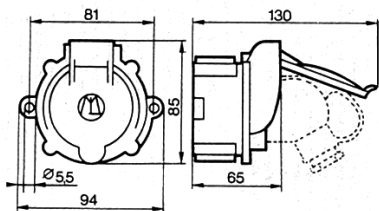
Cotes (mm)	A	B	C	D	E	Ø
331 15	128	92	70	120	52	7
331 18	157	124	80	150	62	7

Poids (kg)	331 15	331 18
	2,100	3,500

4. ENCOMBREMENTS (suite)

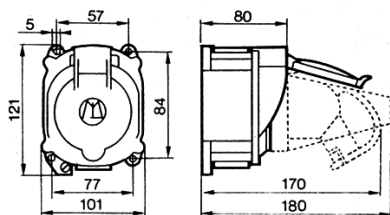
Gamme multibroches

Socles saillie 10A 6 P+T (548 00/04)



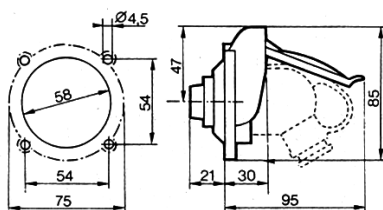
Poids (kg)	Métal (548 00)	Plastique (548 04)
10 A	0,450	0,150

Socles saillie métal 20A (548 10/11/12/13)



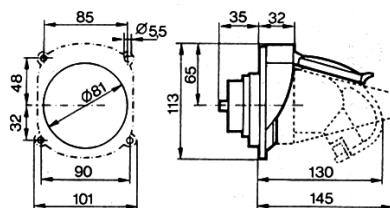
Poids (kg)	6P+T	8P+T	11P+T	12P+T
20 A	1,590	1,600	1,630	1,630

Socles de tableau métal 10A 6 P+T (548 02)



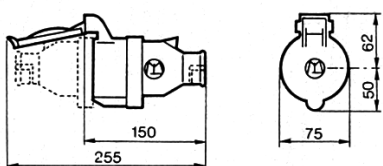
Poids (kg) : 0,260

Socles de tableau métal 20A (548 14/15/16/17)



Poids (kg)	6P+T	8P+T	11P+T	12P+T
20 A	0,660	0,670	0,700	0,700

Prises mobiles caoutchouc 20A (548 55 et 548 60)



Poids (kg)	6P+T	12P+T
20 A	0,600	0,630

5. RACCORDEMENT

		Capacité des bornes
Prisinter fixe et mobile	10 A	Ø 3,5
	16 A	Ø 4
	32 A	Ø 5
	63 A	Ø 6,5
	125 A	9,5 x 10
Fiches	10 A	Ø 3,5
	16 A	Ø 4
	32 A	Ø 6
	63 A	Ø 7,5
	125 A	Ø 11

Raccordement gamme multibroches

Raccordement des conducteurs sur bornes à souder : Ø 2mm pour 10A

Raccordement des conducteurs sur bornes à trou + vis M4 : Ø 4mm pour 20A

6. CARACTERISTIQUES TECHNIQUES

- IP44
- IK 08 pour les boutons poussoirs
- IK10 pour :
 - prisinters 32A /63A/125A métal
 - socles de connecteur 32A/63A/125A métal
 - prises 32A TBT
 - combinés 32A/63A métal
 - boîtes de dérivation
- IK09 pour tous les autres produits
- Broches et alvéoles en laiton
- Entrée de câble avec collier d'amarrage sur les produits mobiles caoutchouc.

Plages d'intensités

Intensités admissibles	Intensités nominales
10/15A	10A
16/25A	16A
32/45A	32A
63/75A	63A
125A	125A

7. CONFORMITE AUX NORMES ET DECRETS

- NF EN 60 309.1
- CEI 60 309.1
- NF EN 62 262 (IK)
- CEI 62 262 (IK)
- NF EN 60 529 (IP)
- CEI 60 529 (IP)
- Décret du 14/11/88 sur la protection des travailleurs

8. EQUIVALENCE DE REFERENCES ENTRE :
 ANCIENNE GAMME MARTIN LUNEL /
 GAMME MAINTENANCE /
 GAMME HYPRA



TABLEAU DÉQUIVALENCE DES RÉFÉRENCES
 MARTIN LUNEL, TRANSFERT DIRECT ET HYPRA
 POUR LA MAINTENANCE

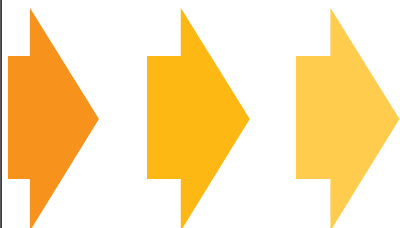
Référence Martin Lunel	Équivalence Martin Lunel maintenance	Correspondance Transfert Direct Hypra	Correspondance Hypra ⁽¹⁾
540 01	541 00	521 79	520 32 + 520 39
540 02	541 01	521 80	522 33 + 522 39
540 04	541 03		522 34 + 522 39
540 06	541 00	521 79	520 22 + 520 29
540 07	541 01	521 80	522 23 + 522 29
540 11	541 04	521 92	520 32 + 520 39
540 12	541 05	521 93	522 33 + 522 39
540 14	541 07	521 94	522 34 + 522 39
540 21	541 04	521 82	520 22 + 520 29
540 22	541 05	521 83	522 23 + 522 29
540 24	541 07	521 84	522 24 + 522 29
540 25	541 11		527 32 + 529 39
540 26	541 12	528 93	529 33 + 529 39
540 28	541 14	528 94	529 34 + 529 39
540 29	541 11		527 18 + 529 40
540 30	541 12	528 83	529 19 + 529 40
540 32	541 14	528 84	529 20 + 529 40
540 35	541 19		537 32

TABLEAU D'ÉQUIVALENCE DES
 RÉFÉRENCES MARTIN LUNEL ET
 HYPRA POUR LA MAINTENANCE

Référence Martin Lunel	Équivalence Martin Lunel maintenance	Correspondance Hypra ⁽¹⁾
541 22	541 22	538 01 + 538 03
541 24	541 20	536 03 + 537 03
541 27	541 27	
541 28	541 28	
541 40	541 40	520 12
541 41	541 41	522 13
541 43	541 43	522 14
541 45	541 45	520 12
541 46	541 46	522 13
541 48	541 48	522 14
541 53	541 53	
541 54	541 54	529 13
541 56	541 56	529 14
541 58	541 54	529 03
541 61	541 61	538 12
541 62	541 62	538 00
541 64	541 64	538 01
541 66	541 66	536 03
541 69	541 69	
542 01	542 26	521 42
542 02	542 27	521 43
542 06	542 31	520 72
542 07	542 32	522 73
542 09	542 34	522 74
542 16	542 26	520 42
542 17	542 27	522 43
542 21	542 31	520 62
542 22	542 32	522 63
542 24	542 34	522 64
542 26	542 26	520 52
542 27	542 27	522 53
542 29	542 29	522 54
542 31	542 31	521 52
542 32	542 32	521 53
542 34	542 34	521 54
542 41	542 67	520 72

références supprimées

(1) Brochage et cotes non compatibles avec la gamme Martin Lunel



Transfert Direct Hypra :
Les socles de tableau IP 44 - 16 ou 32 A métal et plastique se montent sur les anciens boîtiers pour socles Martin Lunel ou remplacent un ancien socle de tableau Martin Lunel

TABLEAU D'ÉQUIVALENCE DES RÉFÉRENCES MARTIN LUNEL, TRANSFERT DIRECT ET HYPRÀ POUR LA MAINTENANCE

Référence Martin Lunel	Équivalence Martin Lunel maintenance	Correspondance Transfert Direct Hypra	Correspondance Hypra ⁽¹⁾
540 36	541 20		537 33
540 41	541 27		591 02
540 51	541 40	521 79	520 32
540 52	541 41	521 80	522 33
540 56	541 40	521 79	520 22
540 57	541 41	521 80	522 23
540 61	541 45	521 92	520 32
540 62	541 46	521 93	522 33
540 64	541 48	521 94	522 34
540 66	541 45	521 82	520 22
540 67	541 46	521 83	522 23
540 69	541 48	521 84	522 24
540 70	541 53	Nous consulter	527 32
540 71	541 54	528 93	529 33
540 73	541 56	528 94	529 34
540 75	541 53	Nous consulter	527 22
540 76	541 54	528 83	529 19
540 78	541 56	528 84	529 20

TABLEAU D'ÉQUIVALENCE DES RÉFÉRENCES MARTIN LUNEL, TRANSFERT DIRECT ET HYPRÀ POUR LA MAINTENANCE

Référence Martin Lunel	Équivalence Martin Lunel maintenance	Correspondance Transfert Direct Hypra	Correspondance Hypra ⁽¹⁾
540 81	541 62		538 33
540 83	541 64		538 34
540 91	541 69		591 12
	541 00		520 12 + 520 59
541 01	541 01		522 13 + 520 59
541 03	541 03		522 14 + 529 59
541 04	541 04		520 12 + 520 59
541 05	541 05		522 13 + 520 59
541 07	541 07		522 14 + 529 59
541 08	541 04		520 02 + 520 49
541 09	541 05		522 03 + 520 49
541 10	541 07		522 04 + 522 49
541 11	541 11		527 02 + 529 49
541 12	541 12		529 13 + 522 59
541 14	541 14		529 14 + 522 59
541 16	541 12		529 03 + 529 49
541 19	541 19		538 12 + 538 03
541 20	541 20		538 00 + 538 03

TABLEAU D'ÉQUIVALENCE DES RÉFÉRENCES MARTIN LUNEL ET HYPRÀ POUR LA MAINTENANCE

Référence Martin Lunel	Équivalence Martin Lunel maintenance	Correspondance Hypra ⁽¹⁾
542 42	542 68	522 73
542 44	542 70	522 74
542 51	542 67	520 62
542 52	542 68	522 63
542 54	542 70	522 64
542 61	542 61	520 52
542 62	542 62	522 53
542 64	542 64	522 54
542 65	542 62	522 53
542 67	542 67	521 52
542 68	542 68	521 53
542 70	542 70	521 54
542 76	542 88	529 73
542 78	542 90	529 74
542 80	542 80	527 52
542 81	542 81	529 53
542 83	542 83	529 54
542 87		527 52
542 88	542 88	528 53
542 90	542 90	528 54
544 05	544 10	536 72
544 06	544 21	538 73
544 08	544 23	538 74
544 10	544 10	536 52
544 11	544 11	538 53
544 13	544 13	538 54
544 21	544 21	538 63
544 23	544 23	538 64
544 31	544 36	591 22
544 36	544 36	591 22
544 38	544 38	591 23
544 52	545 21	522 83
544 56	545 10	520 82
544 57	545 21	522 83
544 61	545 10	520 92
544 62	545 21	522 93

TABLEAU D'ÉQUIVALENCE DES RÉFÉRENCES MARTIN LUNEL ET HYPRÀ POUR LA MAINTENANCE

Référence Martin Lunel	Équivalence Martin Lunel maintenance	Correspondance Hypra ⁽¹⁾
544 71	545 11	520 82
544 72	545 23	522 83
544 76	545 11	520 92
544 77	545 23	522 93
544 80	545 24	522 94
544 91	545 25	529 93
544 93	545 26	529 94
545 05	545 13	536 92
545 06	545 27	538 93
545 08	545 28	538 94
545 10	545 10	520 92
545 11	545 11	520 92
545 12		527 92
545 13		536 92
545 16		591 32
545 21	545 21	522 93
545 22	545 22	522 94
545 23	545 23	522 93
545 24	545 24	522 94
545 25	545 25	529 93
545 26	545 26	529 94
545 27	545 27	538 93
545 28	545 28	537 07
545 31		521 72
545 34		521 74
545 45		521 62
545 60		528 62
545 70		537 72
545 74		537 64
545 81		591 42
546 02		592 13 + C/C
546 06		592 06 + C/C
546 07	546 54	592 13 + C/C
546 11		592 53 + disj.
546 14	546 60	592 39 + disj.
546 20		Nous consulter

TABLEAU D'ÉQUIVALENCE DES RÉFÉRENCES MARTIN LUNEL ET HYPRÀ POUR LA MAINTENANCE

Référence Martin Lunel	Équivalence Martin Lunel maintenance	Correspondance Hypra ⁽¹⁾
546 32		596 12 + C/C
546 34		596 17 + C/C
546 38		592 86 + disj.
546 54	546 54	Nous consulter
546 56		Nous consulter
546 60	546 60	Nous consulter
547 00	547 00	524 01 + 524 19
547 01	547 01	524 01 + 524 19
547 02	547 02	524 01
547 03	547 03	524 01
547 05		525 01 + 524 19
547 06		525 01 + 524 19
547 07	547 07	525 01
547 08		525 01
547 12	547 12	524 41
547 13	547 13	524 21
547 14	547 14	524 41
547 16	547 16	524 41
547 17	547 17	524 41
547 20		525 21
547 22	547 22	Nous consulter
547 27	547 27	524 61
547 28	547 28	524 81
547 30		Nous consulter
547 35		598 52
547 51		524 01 + 524 19
547 53	547 03 ⁽²⁾	524 01
547 61	547 13 ⁽²⁾	524 21
547 75	547 27 ⁽²⁾	524 61
549 49	542 27	511 60
549 70	545 23	511 80
549 75	541 12	530 50 + 529 40
549 87	545 25	511 80

Références supprimées

(1) Brochage et cotes non compatibles avec la gamme Martin Lunel
(2) IP 44