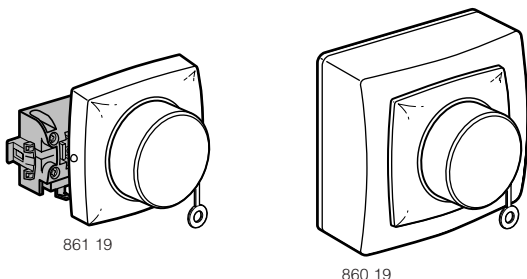


Interrupteur va et vient à tirage saillie

Référence(s) : 860 19 - 861 19



SOMMAIRE	PAGE
1. Utilisation	1
2. Gamme	1
3. Cotes d'encombrement	1
4. Mise en situation	1
5. Raccordement	1
6. Caractéristiques générales.....	2
7. Entretien	2
8. Accessoires	2

1. UTILISATION

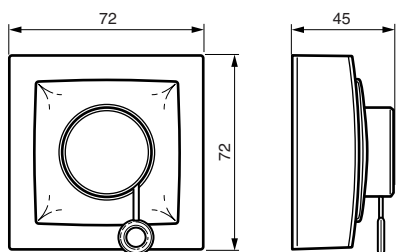
Mécanisme de commande d'éclairage

2. GAMME

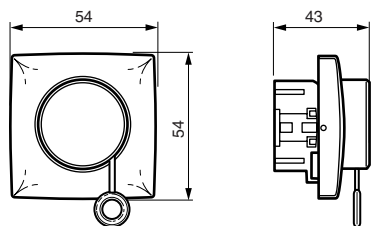
Désignation	Complet		Composable		Caractéristiques
	Réf.	Poids	Réf.	Poids	
Interrupteur Va et vient à tirage	860 19	80 g	861 19	56,8 g	10AX 250V~

3. COTES D'ENCOMBREMENT

Complet

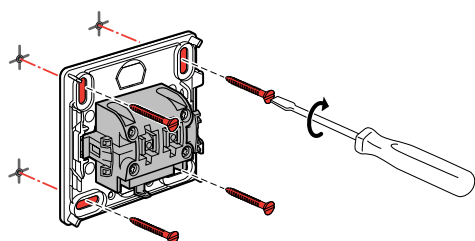


Composable



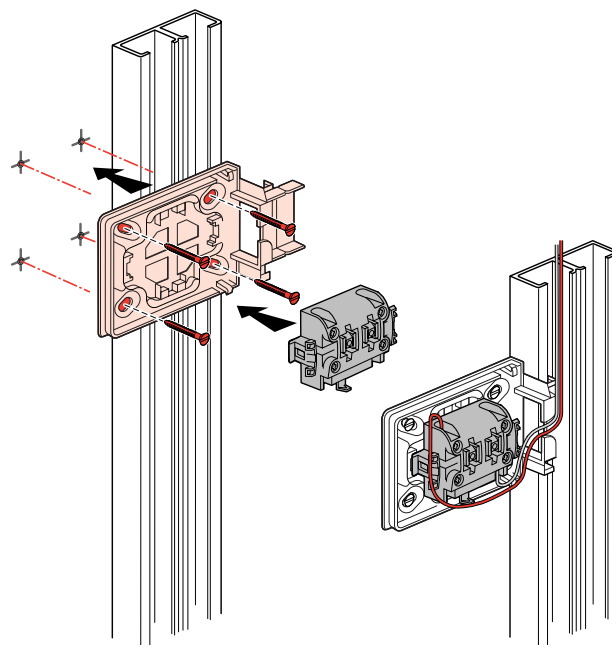
4. MISE EN SITUATION

4.1 Fixation platine : 860 19



4. MISE EN SITUATION (suite)

4.2 Fixation sur DLP : 861 19



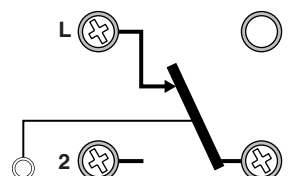
5. RACCORDEMENT

5.1 Bornes

Bornes à vis.
Possibilité de 2 fils par borne pour repiquage
Capacité des bornes : 2 x 2,5 mm²

5.2 Schémas de câblage

860 19 - 861 19



6. CARACTERISTIQUES GENERALES

6.1 Caractéristiques mécaniques

Indice de protection : IK04

Indice de protection : IP (mécanisme complet) 31D

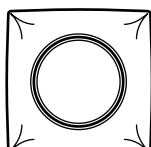
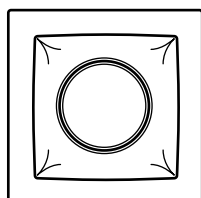
6.2 Caractéristiques matière

- Matériaux et couleurs

Plaque, cadre et enjoliveur en AcryloButodièneStyrène (ABS)

Couleur : blanc RAL 9010

Bonne tenue aux ultra-violets



- Tenue aux agents chimiques	ABS
Acétone	+
Acide acétique à 10 %	+(10%)
Acide chlorhydrique *	-(10%)
Acide citrique *	+
Acide fluorhydrique *	+
Acide nitrique à 30 %	+
Acide nitrique à 50 %	+
Acide phosphorique *	+
Acide sulfurique	+
Acide tannique *	+
Alcool éthylique	+
Alcool méthylique (méthanol)	+
Ammoniaque	+
Chlorure de baryum *	+
Benzène	+
Chlorure de chaux *	+
Eau de mer	+
Essence lourde	(+)
Essence minérale	(+)
Essence de térébenthine	(+)
Huiles essentielles	+
Huile de lin	+
Huile lubrifiante	+
Huile pour machines	+
Huile minérale	+
Huile de paraffine	+
Huile de poisson	+
Huile de ricin	+
Huile de silicone	+
Lait	+
Mazout	+
Pétrole, éther de pétrole	(+)
Silicate (Potassium, Sodium)	+
Soude caustique = 40 %	+
Styrène monomère	+
Sucre	+
Trichloréthylène	-
Toluène	-
Urine	+
Vin	+
Aniline	-
Eau de javel	+

* toutes concentrations en solution aqueuse

+ : résistance, - : instabilité, (+) : résistance limitée

6.3 Caractéristiques climatiques

Température de stockage et d'utilisation : -5°C à +40°C

7. ENTRETIEN

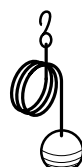
Nettoyage superficiel à l'aide d'un chiffon légèrement humide

Ne pas utiliser : trichloréthylène

Attention : pour l'utilisation de produits d'entretien spécifiques un essai préalable est nécessaire

8. ACCESSOIRES

8.1 Cordon



898 05 Cordon pour mécanisme à tirage
longueur : 1,5 m