

### Description

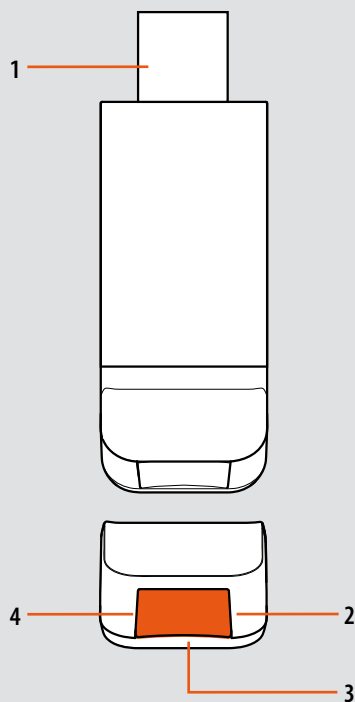
Interface permettant d'interagir avec les fonctions de l'installation radio Zigbee en utilisant un PC et le protocole de communication Open Web Net.

Le dispositif doit être branché à un port USB de l'ordinateur et doit être doté d'un émetteur radio pour l'envoi et pour la réception des données provenant de et envoyées aux dispositifs ZigBee présents sur l'installation électrique.

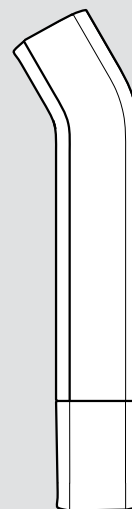
### Caractéristiques techniques

Alimentation :	Prise USB 2.0
Température de fonctionnement :	5 – 45 °C
Technologie :	Radio 2,4 GHz standard ZigBee
Portée :	150 m en l'absence d'obstacle, 15 m en présence de murs en ciment

Vue frontale



Vue latérale



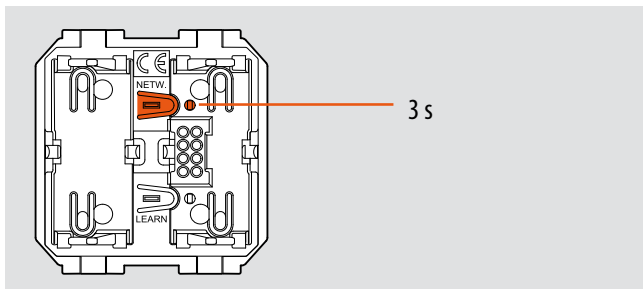
### Légende

1. Connecteur USB
2. LED indicateur trafic de données
3. Touche RÉSEAU
4. LED RÉSEAU

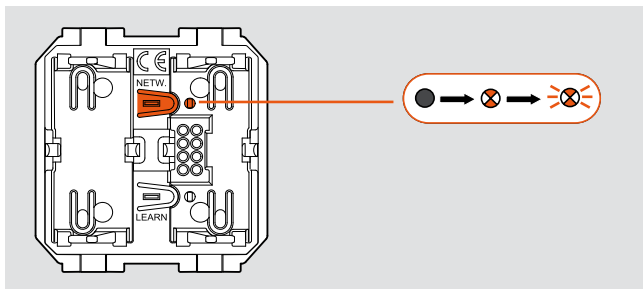
## Configuration

### Ajout du dispositif au réseau

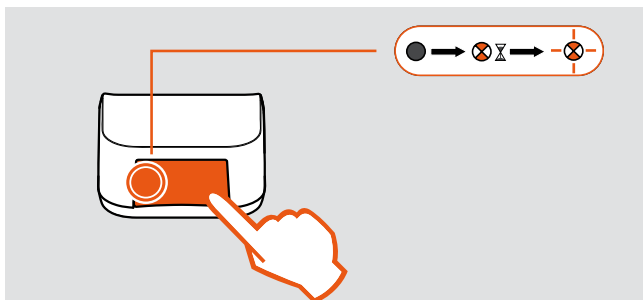
1. Identifier sur l'installation le dispositif actionneur assurant la fonction de "coordinateur du réseau Zigbee" et appuyer sur la touche RÉSEAU pendant 3 secondes.



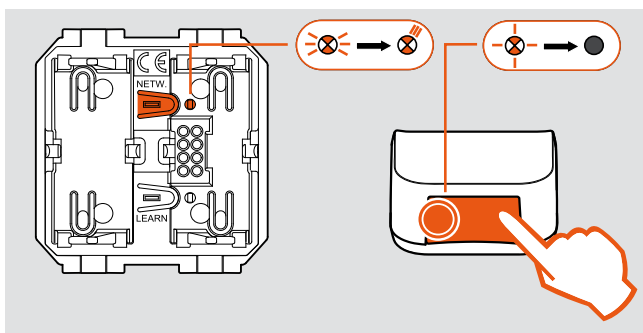
2. Le LED RÉSEAU (jaune) s'allume fixe et clignote rapidement au bout de quelques secondes.



3. Appuyer sur la touche RÉSEAU de l'interface. Le LED RÉSEAU s'allume fixe pendant la phase de recherche du réseau puis clignote lentement.

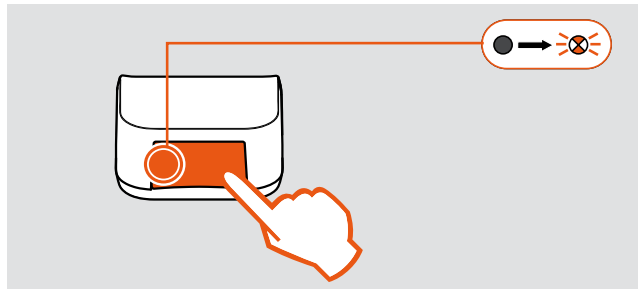


4. Pour terminer la procédure, appuyer brièvement sur la touche RÉSEAU du dispositif Coordinateur ; le LED RÉSEAU correspondant émet 3 clignotements, alors que le LED RÉSEAU de l'interface s'éteint.



### Retrait de l'interface du réseau

1. Appuyer sur la touche RÉSEAU de l'interface. Le LED RÉSEAU clignote rapidement.



2. Appuyer à nouveau sur la touche RÉSEAU pendant au moins 10 secondes. Le LED RÉSEAU clignote rapidement deux fois puis s'éteint. Ensuite, l'interface n'appartient plus au réseau Zigbee.

