



# FICHE ARGUMENTAIRE

## Eco Batibox



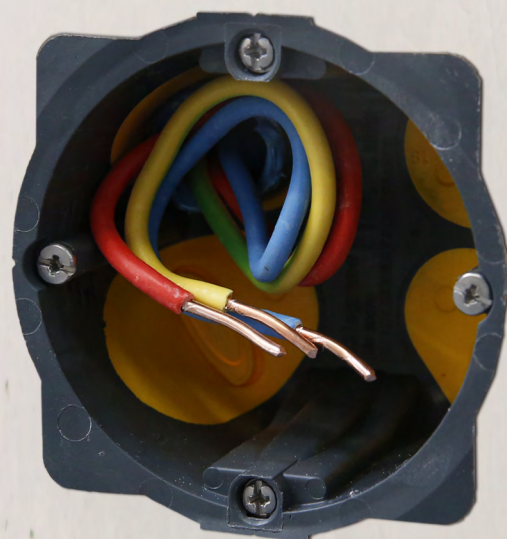
#LegrandImprovingLives\*

\*Ensemble, améliorons les vies

 **legrand**®



# Eco Batibox



POUR PLUS DE PERFORMANCE  
ÉNERGÉTIQUE DES BÂTIMENTS

1

### Matériaux recyclés

La gamme Eco Batibox est produite avec au moins 1/3 de matières recyclées, réduisant ainsi les émissions de CO2 et le poids carbone des infrastructures.

2

### Conformité RE2020



Elle répond aux exigences de la réglementation environnementale RE2020, contribuant à la réduction de la facture énergétique des bâtiments grâce à une isolation renforcée.

3

### Facilité d'installation

Les boîtes sont conçues pour une installation facile, sans outil, avec une membrane flexible et une entrée de gaine jusqu'à 45°.

4

### Robustesse et qualité

Les boîtes Eco Batibox sont les plus solides du marché, avec une paroi de 1,9 mm d'épaisseur, garantissant une excellente tenue à l'arrachement sur les cloisons creuses.

# ARGUMENTS POUR PARTICULIERS

## Eco Batibox

### PROBLÉMATIQUE CLIENT



Je rénove mon logement, pourquoi utiliser Eco Batibox ?

#### Réponse

- Idéale pour les **cloisons creuses** car est spécialement conçue pour être installée dans des cloisons sèches (plaques de plâtre, bois, matériaux légers).
- Adaptée aux **travaux en rénovation** car elle est facile à poser, et s'adapte aux remplacements ou ajouts de prises et interrupteurs dans les installations déjà existantes et **en neuf** puisqu'elle permet d'assurer une installation conforme aux normes électriques actuelles dès la construction.

#### Elle est utilisée pour :

- L'installation de prises électriques, interrupteurs et équipements domotiques dans des logements individuels ou collectifs pour les gammes Legrand (Céliane, Dooxie, Mosaic, Plexo, Altège, Neptune) ainsi que pour toutes les gammes d'appareillage encastré vendues en enseignes de grande distribution.
- La mise en place d'appareils multimédias (prises RJ45, prises TV, etc.). L'aménagement d'espaces tertiaires (bureaux, commerces).

## PROBLÉMATIQUE **CLIENT**



Je veux un produit plus respectueux de l'environnement pour mon logement

### Réponse

- **Matériaux recyclés** : fabriquée avec au moins **1/3 de plastique recyclé**, contribuant à réduire les déchets plastiques et les émissions de CO2 liées à la production de nouveaux matériaux.
- **Fabrication durable** : produite dans des usines certifiées ISO 14001, garantissant une gestion respectueuse de l'environnement tout au long du processus de fabrication.





## PROBLÉMATIQUE CLIENT

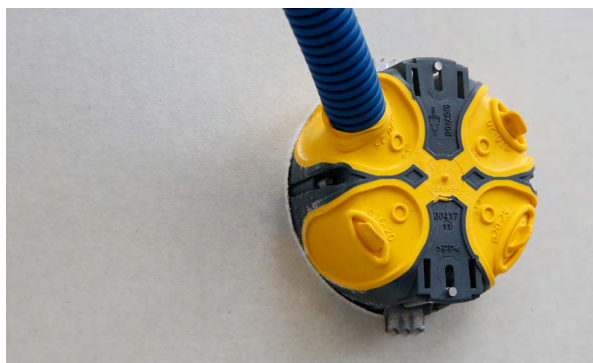


Je ressens de l'air frais au niveau de mon interrupteur et/ou de ma prise.

### Réponse

- **Étanchéité à l'air** : la boîte Eco Batibox **filtre 83% des entrées d'air** grâce à la membrane, ce qui améliore l'efficacité thermique de votre logement. Ainsi elle permet de réduire la facture d'énergie. Elle limite les variations de température et contribue à maintenir une ambiance confortable à moindre coût.
- **Conformité réglementaire** : La boîte Eco Batibox répond aux exigences de la **RE2020**, en garantissant l'isolation des bâtiments et en limitant les infiltrations d'air pour assurer une isolation renforcée et des économies d'énergie.

### Preuve



Étanchéité à l'air parfaite grâce à la flexibilité des membranes



## PROBLÉMATIQUE CLIENT

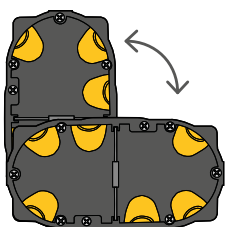


Je cherche une solution polyvalente pour mon projet immobilier.

### Réponse

- **Format modulable** : disponible en versions 1, 2, 3 et 4 postes ainsi qu'en boîte applique, la boîte Eco Batibox s'adapte à tous vos besoins, en pose horizontale ou verticale.
- **Transition facile** : peut remplacer une boîte existante sans modification du câblage ou des protections électriques, vous simplifiant les travaux de rénovation.
- **Simplicité** :
  - La collerette incurvée donne l'information du bon serrage dans le mur dans le mur et permet de rattraper un perçage un peu trop large.
  - Les griffes renforcées garantissent une fixation rapide et stable, même pour un utilisateur novice.
  - Sur le multiposte, des picots sont présents à l'arrière de la boîte pour caler le perçage avec la scie cloche.

### Preuve



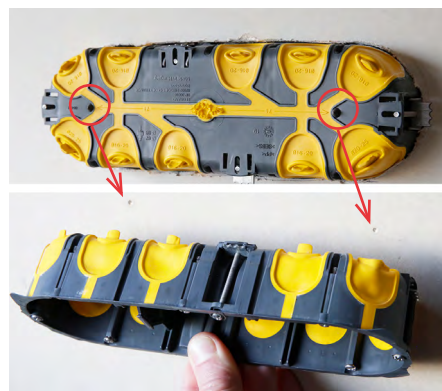
Pose à l'horizontale comme à la verticale.



Disponible en 1 à 4 postes



Collerettes incurvées pour s'assurer que les boîtes sont parfaitement installées.



Des picots sont présents à l'arrière de la boîte pour caler le perçage avec la scie cloche.

# ARGUMENTS POUR LES CHEFS DE RAYON

## Eco Batibox

### PROBLÉMATIQUE **CHEF DE RAYON**



Je souhaite mettre en avant la gamme Eco Batibox.

#### Réponse

##### Conditionnement par Lots

Les lots permettent aux clients d'acheter plusieurs Eco Batibox à prix réduits. Lot de 5, 10 ou 30 boîtes.

#### Preuve



X 5



X 10



X 30



## PROBLÉMATIQUE CHEF DE RAYON

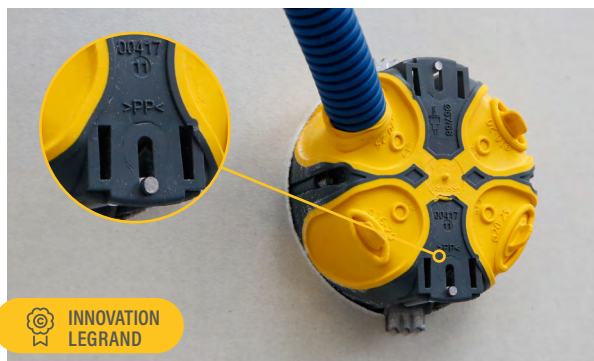


Comment convaincre un client de choisir Eco Batibox face à une boîte classique ?

### Réponse

- La boîte Eco Batibox reste la plus solide du marché. Elle possède la paroi la plus épaisse, soit 1,9 mm.
- Pas besoin d'outil pour ouvrir la membrane : grâce à sa flexibilité, la tétine permet la sécabilité à la main.
- L'entrée de la gaine est facilitée et se fait jusqu'à 45°, en gardant une étanchéité parfaite.
- Excellente tenue à l'arrachement grâce à une surface d'appui maximale (largeur des collerettes et des étriers métalliques). Ces collerettes sont incurvées pour s'assurer que les boîtes sont parfaitement installées.
- Produite avec au moins 1/3 de matières recyclées, la nouvelle gamme Eco Batibox limite l'émission de CO2 et s'inscrit dans la diminution du poids carbone des infrastructures du bâtiment. Elle répond aux enjeux sociétaux et respecte parfaitement les exigences de la RE2020. Elle permet de réduire la facture énergétique des bâtiments par son isolation renforcée en maîtrisant efficacement les infiltrations d'air.

### Preuve



Les boîtes Eco Batibox sont es plus solides du marché, avec une paroi de 1,9 mm d'épaisseur, garantissant une excellente tenue sur les cloisons creuses.



## Service Relations Pro

**0810 48 48 48**

Service 0,05 € / min  
+ prix appel

du lundi au vendredi 8h à 18h  
128 av. de Lattre de Tassigny 87045 Limoges Cedex - France  
E- mail : accessible sur [legrand.fr](http://legrand.fr)

## suivez-nous

- @ [legrand.fr](http://legrand.fr)
- f [facebook.com/LegrandFrance](https://facebook.com/LegrandFrance)
- in [linkedin.com/legrandfrance/](https://linkedin.com/legrandfrance/)
- o [instagram.com/legrand\\_france/](https://instagram.com/legrand_france/)
- y [youtube.com/legrandfrance/](https://youtube.com/legrandfrance/)
- p [pinterest.fr/legrandfrance/](https://pinterest.fr/legrandfrance/)