

Réponses

n°114 JUIN 2018

Repères_ ×
Legrand
s'expose au
CES Las Vegas

Chantier_ ×
Un collègue qui
maîtrise sa
consommation
d'énergie

Décryptage_ ×
Une révolution
pour la recharge
de nos mobiles
signée Legrand

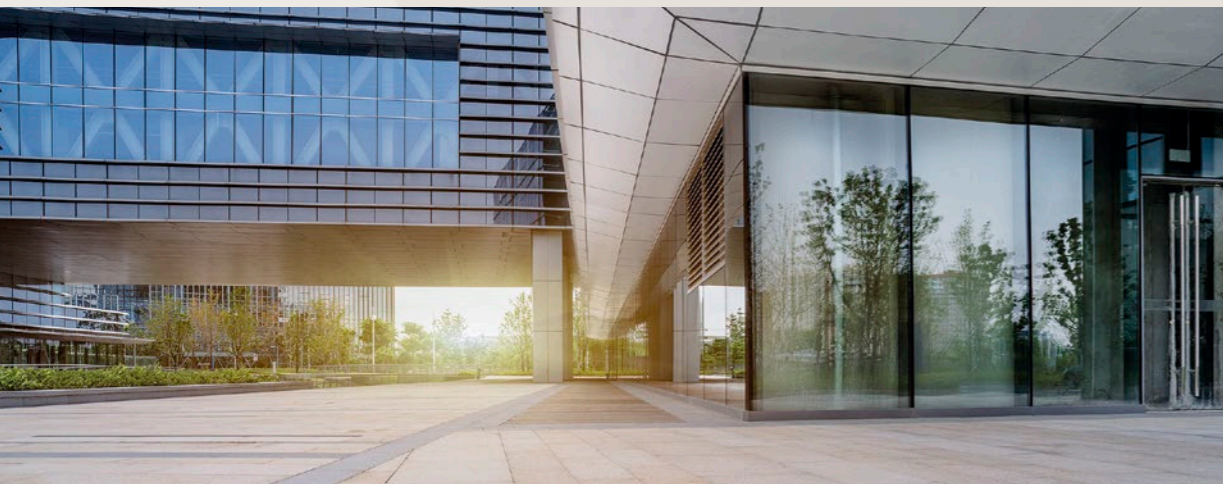
Legrand et vous_ ×
LCS³ l'offre VDI
qui se conjugue
au futur

DOSSIER



Bâtiments tertiaires ou la beauté de l'intérieur





DES SERVICES CIBLÉS POUR
UNE EXPERTISE À LA CARTE!



UN ACCOMPAGNEMENT GLOBAL
UNE TRANQUILLITÉ OPTIMALE!

Nos équipes vous conseillent et s'engagent à vos côtés dans le respect des règles de sécurité : mise en œuvre d'actions préventives ou curatives, anticipation, gestion et suivi des activités, formation...

Pour une réponse adaptée à vos attentes et une parfaite maîtrise de votre budget, nous vous proposons quatre types de contrat.

★ SÉCURITÉ ★★ CONFORT ★★★ SÉRÉNITÉ 👤 PERSONNALISABLE

Réponses

n°114
JUIN 2018

SOMMAIRE

Repères

P04
LE COLLIER COLSON
FAIT SA RÉVOLUTION



Dossier

P6
LORSQUE BÂTIMENT TERTIAIRE RIME
AVEC BEAUTÉ INTÉRIEURE



Décryptage

P16
LA RÉVOLUTION DE LA RECHARGE
MOBILE SANS FIL



Chantier

P18
UN COLLÈGE QUI DONNE DES LEÇONS DE MAÎTRISE ÉNERGÉTIQUE



Legrand et vous

P22
LCS³ LA NOUVELLE OFFRE VDI CUIVRE ET FIBRE OPTIQUE



Repères

04 INNOVATIONS, NOUVEAUX
PRODUITS, SERVICES...
Retrouvez toute l'actualité
du secteur énergétique

Dossier

06 BÂTIMENTS TERTIAIRES
OU LA BEAUTÉ DE L'INTÉRIEUR

Décryptage

16 LA RECHARGE SANS FIL
C'EST L'AVENIR !
Une nouvelle forme
de chargement mobile

Chantiers

18 LE COLLÈGE EUGÈNE THOMAS
La maîtrise des consommations
d'énergie
20 RÉGIONAL INTERIM
Une nouvelle agence en Bretagne
22 LCS³,
l'offre VDI qui se conjugue au futur

RÉPONSES est une publication de Legrand. **LEGRAND SNC**: SNC au capital de 6 938 885 Euros. RCS Limoges 389 290 586. Siège social: 128, avenue du Maréchal-de-Lattre-de-Tassigny, 87 045 Limoges Cedex - France. **DIRECTRICE DE LA PUBLICATION**: Anne-Sophie Brin. **RÉDACTRICE EN CHEF**: Cathy Sabatier (téléphone : 05 55 06 76 61). **CRÉDITS PHOTOS**: Thierry Foulon, Jean-Michel Sabatier • **CONCEPTION**: Tagaro DDB - 73/75, rue La Condamine, 75017 Paris (téléphone : 01 53 32 54 55). **RÉDACTRICES EN CHEF DÉLÉGUÉE**: Mikélie Le Maout, Marie Popp, Inès Mascarin • **JOURNALISTE**: Laurent Fraud. **CHEF DE FABRICATION**: Gutenberg Networks Inside. **TIRAGE**: 54 000 exemplaires • Imprimés sur du papier provenant de forêts gérées durablement, certifié Imprim'vert. **DÉPÔT LÉGAL**: 1^{er} semestre 2018. Les informations contenues dans cette publication ont un caractère indicatif, sont susceptibles de modifications sans préavis et ne sauraient être considérées comme des données techniques engageant la responsabilité de la société Legrand. Tous les autres produits et services Legrand mentionnés dans ce magazine sont des marques déposées de Legrand en France ou dans d'autres pays. Les autres noms de produits ou de services mentionnés dans ce magazine sont des marques de leurs propriétaires. Copyright 2018 Legrand - Tous droits réservés.

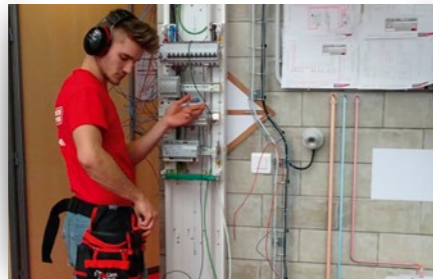
PLUS DE RÉPONSES SUR
www.legrand.fr/professionnels/



VIDÉOS,
INTERVIEWS AUDIO,
INFORMATIONS TECHNIQUES,
ETC.

NOUVEAUTÉ**Le collier Colson fait sa révolution**

– Véritable référence en termes de produit de serrage pour les câblages électriques, le collier Colson évolue pour plus de confort à l'installation. La dernière génération avec tête arrondie se dote ainsi de trois zones de mise en œuvre : la zone temporaire (avec flèches) permet la mise en attente des colliers avant le serrage définitif, la zone d'encliquetage manuel réduit l'effort d'insertion avant le serrage définitif sur la zone mécanique avec la pince Colson. Grâce à cette nouvelle ergonomie, les nouveaux colliers Colson aident à lutter contre les troubles musculo-squelettiques (TMS). Ces produits existent en huit longueurs différentes en noir, ainsi que trois tailles en gris pour une parfaite adaptation aux tubes type IRL.

**RENCONTRE****WorldSkills 2018, une compétition magique**

– Legrand est le partenaire historique des WorldSkills France (Olympiades des métiers) pour le métier « installation électrique ». Entre janvier et mars 2018, plus de 4000 jeunes ont participé aux sélections régionales dont plus de 100 sur le métier de Legrand en vue de la compétition nationale de Caen fin 2018. Les médaillés d'or participeront à la finale mondiale qui aura lieu en août 2019 à Kazan, en Russie. Ces jeunes sont des apprentis, étudiants, salariés, passionnés par leur métier. Entraînés psychologiquement et physiquement pour donner le meilleur d'eux-mêmes lors de la compétition, ils sont capables en quelques heures de mettre en œuvre les produits les plus sophistiqués de notre catalogue. Pour plus d'information, www.worldskills-france.org

**NOUVEAUTÉ****Détecteurs de présence, l'offre s'élargit**

– En matière de détecteurs de présence, Legrand possède déjà une gamme élargie de produits au sein de son Programme Mosaic. Celle-ci s'étoffe de deux nouveautés certifiées KNX : d'une part les détecteurs ECO 2 KNX grande hauteur pour optimiser les éclairages dans les espaces de haut volume avec lumière du jour ; et d'autre part les détecteurs ECO 2 pour halls et espaces de circulation dont la technologie par hyperfréquence permet d'optimiser les éclairages dans les halls et les escaliers, toujours avec lumière du jour. Conformément à la RT 2012, ils vérifient en permanence la présence et la luminosité. L'allumage et l'extinction sont automatiques dès que la luminosité naturelle est suffisante.

**NOUVEAUTÉ****La lampe BAPI pratique et efficace**

– Équipée de sources lumineuses à LEDs, le Bloc Autonome Portable d'Intervention (BAPI) offre une grande qualité d'éclairage. Idéal pour les locaux techniques, il se distingue par sa conception ergonomique et pratique : une poignée positionnable à 90° pour faciliter la pose sur des supports horizontaux (tables, tablettes...), un dos aimanté permettant une fixation sur des supports métalliques, un chargeur intégré dans le support mural pour diminuer le poids du produit et limiter le vol. Ce BAPI qui peut fonctionner en mode BAPI ou BAES est également compatible avec les systèmes d'éclairage de sécurité SATI Autodiag et adressable.



Legrand a lancé son programme d'interopérabilité pour solutions connectées Works with Legrand ✕

SALON**Light & Building 2018, le salon incontournable**

– Le salon Light & Building qui s'est tenu à Francfort du 18 au 23 mars 2018 était l'occasion à ne pas manquer pour Legrand qui souhaitait renforcer les relations avec ses clients au niveau mondial. Véritable vitrine internationale de la filière (2 600 exposants), le salon a été l'occasion pour Legrand de confirmer l'identité du Groupe comme un acteur incontournable en termes d'innovation, d'accélération digitale : Objets connectés, Efficacité Energétique, Green Building... Sur son stand de 440m², tous les produits et systèmes du programme ELIOT (Stop & Go, MyHome_Up, Classe 300) étaient présentés ainsi que les offres DATACOM, les UPS, la mesure, et les prises pour véhicules électriques...

**INNOVATION****Avec les objets BIM, Legrand s'inscrit dans le bâtiment du futur**

– Dans le cadre de son plan de transformation numérique, Legrand franchit une nouvelle étape en publiant ses premiers objets BIM (modélisation des informations du bâtiment). S'appuyant sur une maquette 3D, les objets BIM sont des « avatars numériques » des produits. De la conception à l'exploitation/maintenance, en passant par la construction, ces objets facilitent les échanges entre les différents intervenants du bâtiment. Le BIM révolutionne la façon dont les bâtiments, les infrastructures et les réseaux techniques sont planifiés, conçus, créés, gérés et maintenus. Legrand a choisi de s'appuyer sur la plateforme web BIMobject® qui permet aux clients de télécharger gratuitement l'ensemble des produits, tous corps d'état, pour structurer un projet de construction. Les premiers objets Legrand publiés concernent les offres distribution de l'énergie et automatisme, gestion de l'éclairage et cheminement de câbles.

**SALON****Legrand s'expose au CES Las Vegas**

– En janvier 2018 Legrand participe pour la quatrième année au CES (Consumer Electronics Show) de Las Vegas, et c'est la deuxième fois qu'il a un stand dédié, signe que la marque s'impose comme un acteur incontournable dans l'Internet des Objets. Convaincu de l'importance des objets connectés et de leur valeur ajoutée pour les utilisateurs, le Groupe continue d'accélérer dans ce domaine en positionnant l'utilisateur au centre de ses développements et réinvente les bâtiments en proposant à ces derniers de vivre de nouvelles expériences. À l'occasion de ce salon incontournable, Legrand a noué des partenariats avec des grands groupes, exposé près de 10 solutions et rapporté plus de 30 expériences utilisateurs. Legrand a lancé son programme d'interopérabilité pour solutions connectées Works with Legrand.



BÂTIMENTS TERTIAIRES OU LA BEAUTÉ DE L'INTÉRIEUR

AUJOURD'HUI, ON NE PEUT PLUS CONSTRUIRE ET ÉQUIPER UN BÂTIMENT UNIQUEMENT SOUS L'ANGLE FONCTIONNEL.

À CÔTÉ DE SOLUTIONS TECHNIQUES ÉPROUVÉES, IL CONVIENT D'ASSOCIER UNE DIMENSION ESTHÉTIQUE SOURCE DE VALEUR AJOUTÉE.

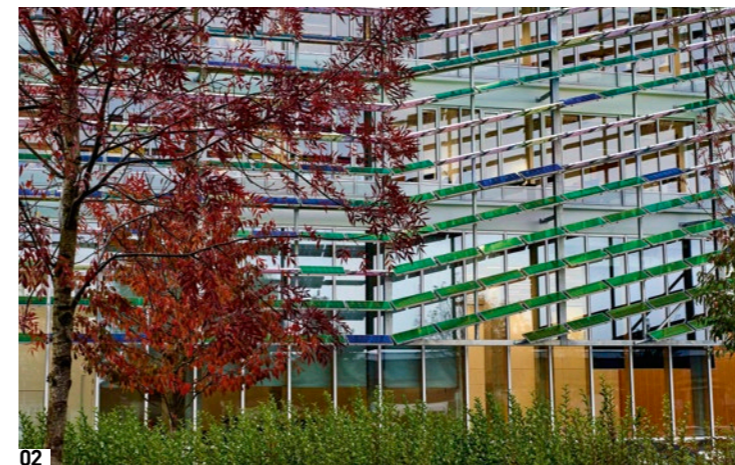


01_Désormais, les produits techniques comme les cheminements de câbles Kaleïs font partie intégrante du décor.

01



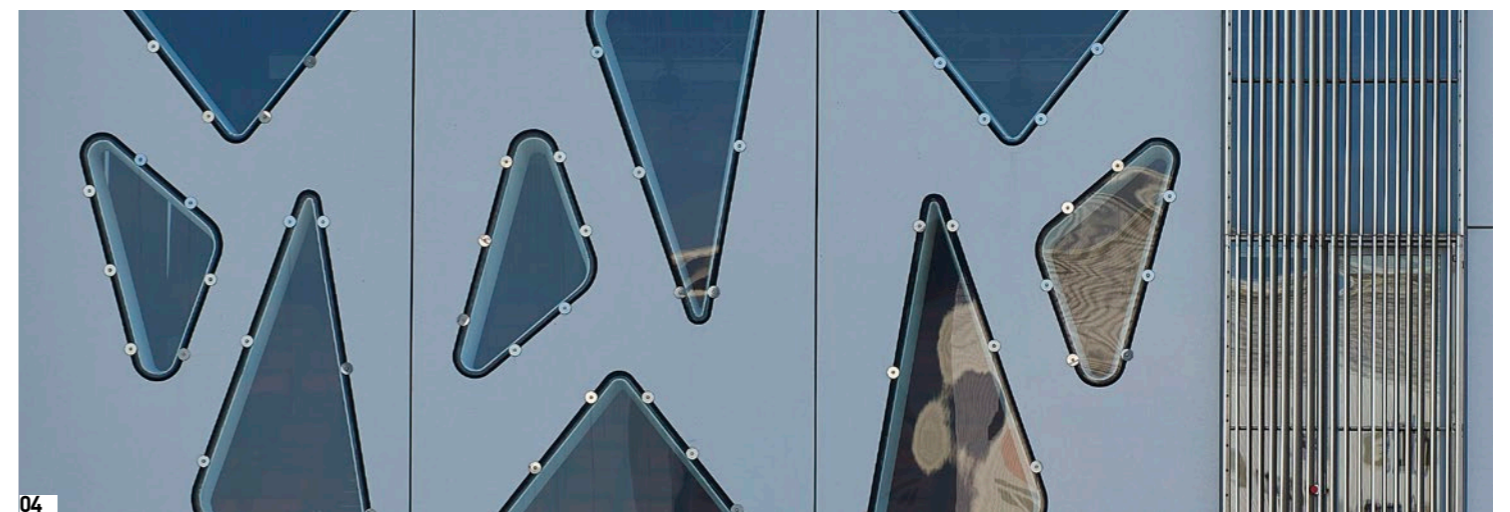
01



02



03



04

01_Les bâtiments tertiaires actuels doivent associer équipements courants forts et faibles performants et esthétique des produits. 02_Les architectes sont de plus en plus vigilants sur les produits installés dans les constructions neuves. 03_Bâtiments anciens ou modernes, un même soin doit être apporté au choix des équipements. La qualité à tous les niveaux est exigée. 04_Le design est désormais présent partout, dans les architectures et dans les solutions installées.

→ **Les bâtiments tertiaires sont bien souvent un vecteur d'image pour les investisseurs.** Ils doivent donc non seulement proposer des installations performantes en termes d'efficacité énergétique, de sécurité et de puissance notamment, mais également être équipés de produits à l'esthétique soignée et innovante qui renverront une image contemporaine et flatteuse aux occupants et visiteurs. « Outre les appareillages qui bénéficient de toutes les attentions en termes de design, désormais les produits techniques deviennent de plus en plus visibles, on ne les cache plus, bien au contraire, explique Grégory Soupart, chef des ventes régional tertiaire-industrie. C'est le cas, par exemple, des cheminements de câbles comme Kaleïs, mais aussi des baies VDI avec leurs cordons de couleur et des TGBT pourvus tous deux de portes sérigraphiées avec le logo Legrand. L'esthétique de nos produits

nous aide beaucoup et va nous permettre parfois d'avoir le dernier mot sur un chantier, c'est la petite chose en plus qui va convaincre l'électricien. Travailler en Legrand devient désormais une signature. »

La différence par le design

Legrand fait aujourd'hui partie des fabricants qui apportent un soin tout particulier au design de ses produits. Celui-ci sert en effet avant tout à communiquer les valeurs de la marque et à répondre aux attentes du marché à travers des codes esthétiques et des usages bien identifiés. « Au studio design nous captions les tendances émergentes, explique Amélie Poupinet, designer industriel produit. Nous prenons également en compte la dimension utilisateur qui englobe des clients multiples : prescripteur, metteur en œuvre et client final. » Le design est incon-

testablement un élément différenciant par rapport à la concurrence et très tôt Legrand a su affirmer sa singularité. Pour cela la marque a toujours apporté un soin particulier à la qualité des produits et au sens du détail. « Nous faisons bouger les lignes en travaillant main dans la main avec la R&D et le marketing, souligne Amélie Poupinet. Nous ne nous contentons pas de travailler exclusivement sur le design, mais portons également une attention particulière aux utilisateurs et à leurs usages et besoins. L'idée étant d'intégrer les dernières technologies dans des produits qui soient beaux et fonctionnels. » Quelle que soit la gamme de produits, Legrand a aujourd'hui une réponse esthétique et pratique à proposer. La marque est

désormais connue et appréciée de tous pour sa capacité d'innovation.

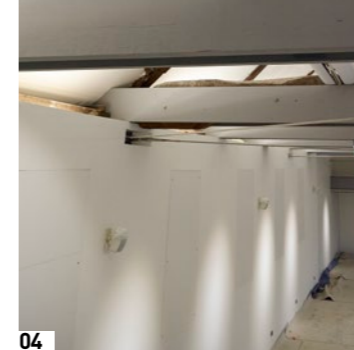
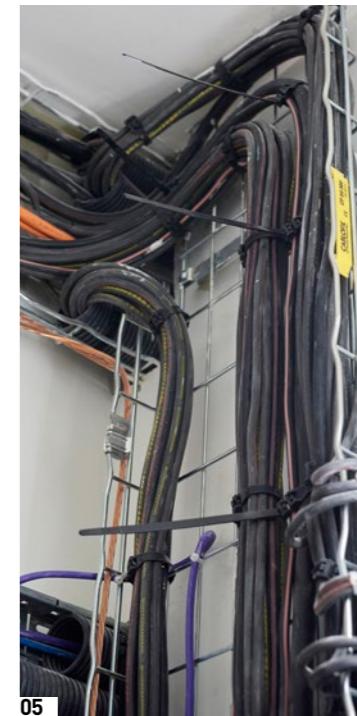
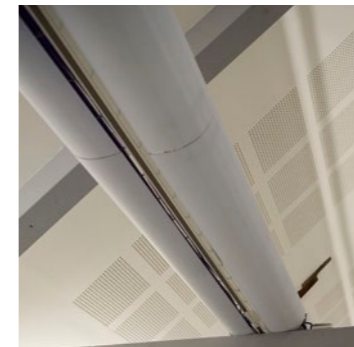
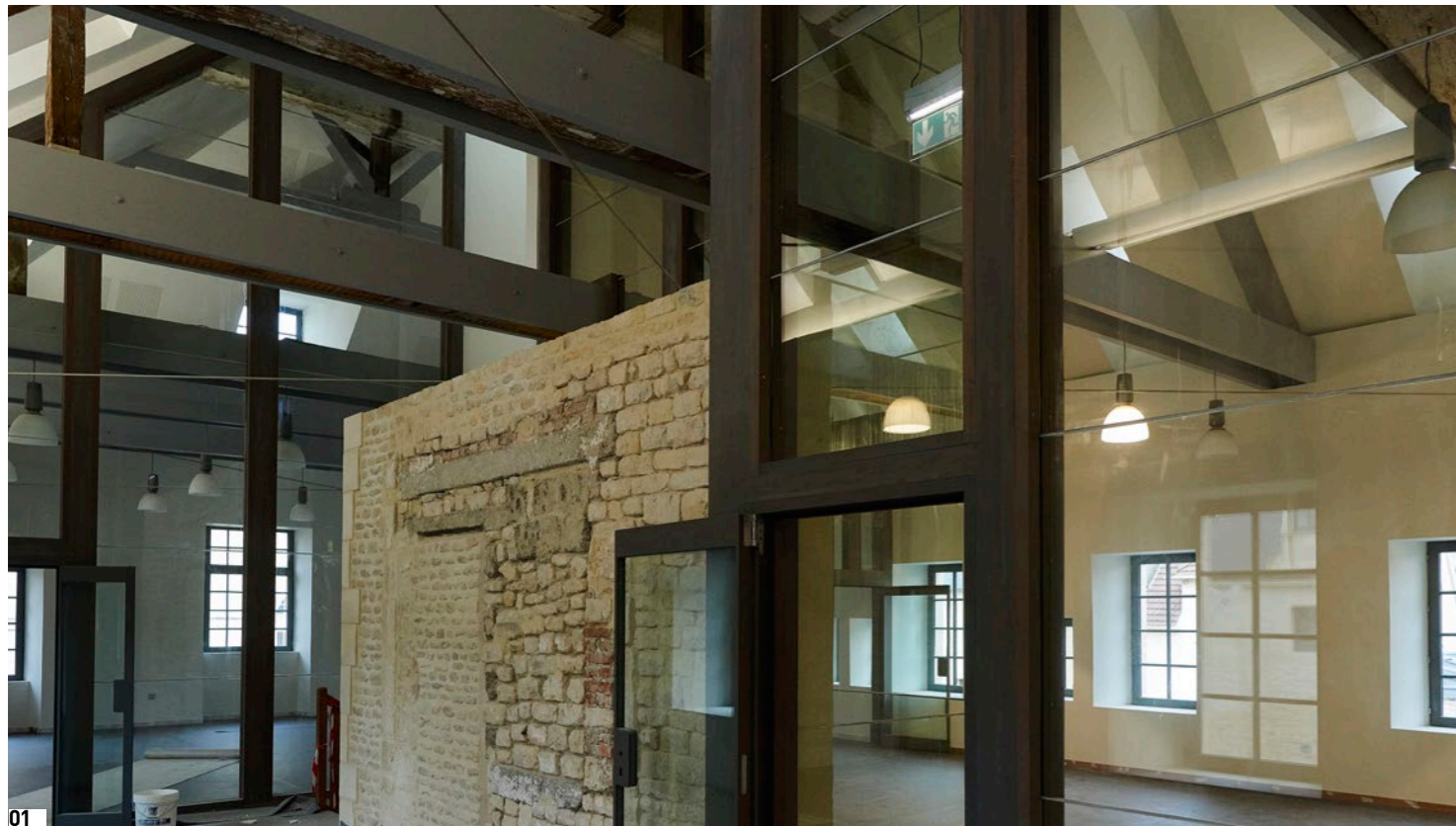
« Le design des produits permet de valoriser le travail des installateurs. »

Grégory Soupart, chef des ventes régional tertiaire industrie.

+ de 40,
c'est le nombre de plaques de finition différentes pour l'appareillage Céliane.



de réponses sur
legrand.fr



INTERVENANTS

Maître d'ouvrage :
Conseil régional
de Normandie
Installateur : Masselin
Tertiaire
Architecte : Rudy Ricciotti
Architecte d'opérations :
Gérard Le Goff

MATÉRIEL

Chemins de câbles Kaleïs
Appareillage ART
Appareillage Programme
Mosaic
Boîtes de sol
Baies VDI LCS²

LOCALISATION

Caen (Calvados)



01_Dans les lieux d'exposition accueillant du public les cheminements de câbles Kaleïs sont une solution esthétique et technique idéale. 02_Avec son aspect soigné, l'appareillage Art trouve naturellement sa place dans un bâtiment dédié à l'art. 03_Selon les pièces et les espaces, la mise à disposition de multiples fonctions s'avère utile. 04_Kaleïs offre l'avantage d'être très simple et rapide à mettre en œuvre. 05_Même dans les locaux techniques, les cheminements de câbles doivent être choisis et étudiés avec soin.

Au Frac de Caen, Kaleïs s'expose

Le nouveau Frac Normandie à Caen a fait le choix de l'esthétique et de la discrétion à tous les niveaux. La nouvelle solution de cheminement de câbles Kaleïs remplissait parfaitement les conditions du cahier des charges exigeant, établi par l'architecte.

La facilité de pose en prime.

→ Le Fonds régional d'art contemporain (FRAC) Normandie à Caen constitue depuis 1983 une collection d'œuvres d'art et la diffuse auprès d'un large public. Cette dernière compte à ce jour plus de 1 200 œuvres de près de 500 artistes français et internationaux et s'enrichit chaque année de nouvelles œuvres. Pour mettre en valeur toutes ces créations, le nouveau Frac intègre un bâtiment classé et entièrement rénové de 1 800 m² situé en plein cœur de la capitale du Calvados.

Une solution efficace et discrète

La mise en valeur des peintures et des sculptures est accentuée par le minimalisme de l'aménagement intérieur. Pour éclairer les œuvres avec discrétion et efficacité, une solution par chemin de câble filaire s'imposait. C'est la solution Kaleïs qui a retenu l'attention de l'architecte (lire témoignage) et qui a été mise en œuvre par l'installateur Masselin Tertiaire à l'origine d'installations dans des lieux culturels de prestige (théâtre de Caen, Opéra Garnier...). Afin de répondre au cahier des charges exigeant concernant les matériels installés, Legrand Cable Management a fourni des chemins de câbles avec des flasques blanches réalisées sur mesure afin de masquer les consoles

servant d'éléments de fixation. L'objectif : minimiser l'impact visuel d'un produit à la base destiné aux environnements industriels. Des boîtes de sol viennent, elles aussi, distribuer les courants en toute discrétion. Résultat garanti.

La facilité de mise en œuvre

« Le système Kaleïs constitue une solution idéale pour accrocher des luminaires quand il n'y a pas de faux plafonds, se félicite Florian Gautier, chef de chantier chez Masselin Tertiaire. J'avais vu des échantillons au préalable et la solution m'a convaincu. Le produit est en plus très léger ce qui permet de venir clipser facilement et rapidement les flasques pour habiller les chemins de câbles. Ce système peut être monté par un intérimaire, pas besoin d'être électricien pour cela. Je pense que la solution Kaleïs peut convenir également parfaitement aux magasins qui n'ont pas de faux plafonds ce qui est de plus en plus fréquent. » Avec le chantier du Frac, Kaleïs signe une entrée en matière remarquée.

« J'ai pensé que c'était la solution adaptée. »



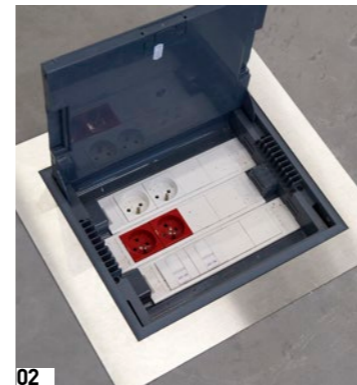
Représentant projets Nord Loire pour l'agence Rudy Ricciotti et architecte chargé de la rénovation du bâtiment du Frac, Gérard Le Goff nous explique pourquoi il a validé la solution Kaleïs.

— « Ici nous sommes dans un bâtiment qui fut successivement un cloître au XVII^e siècle puis un bâtiment militaire aux XVIII^e,

XIX^e et XX^e siècles. Dans un tel ensemble architectural, les équipements doivent être discrets, d'autant plus qu'il n'y a pas de faux plafonds, ni de faux planchers. Lorsque j'ai vu les chemins de câbles Kaleïs avec leurs flasques qui cachent les câbles, j'ai pensé que c'était la solution adaptée et j'ai donc dit : essayons. Je pense que cette solution conviendrait également très bien sur des grandes longueurs. Toujours dans un esprit de discrétion des produits, les prises Art avec finition inox brossé trouvent parfaitement leur place dans ce lieu. »



01



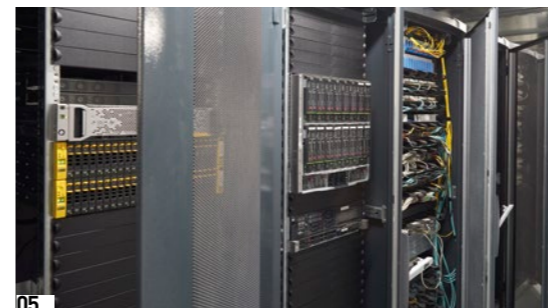
02



03



04



05



06

01_Le nouveau siège de la métropole Rouen Normandie est un modèle en termes de performance énergétique et son esthétique est un atout. 02_Les boîtes de sol sont la solution qui s'impose lorsque l'on veut distribuer le courant dans des espaces vastes. 03_Un important travail a été réalisé pour trouver la solution la plus performante au niveau du TGBT. 04_Les nourrices encastrées sont le plus du chantier. Elles ont été réalisées sur mesure pour répondre aux besoins propres de l'investisseur. 05_Courant fort et faible, tous les équipements sont Legrand. 06_Arnaud Pain, président de Team Réseaux, l'installateur en charge de la réalisation des travaux.

INTERVENANTS

Investisseur : Métropole Rouen Normandie
Installateur : Team Réseaux
Bureau d'études : Sogeti
Architecte : Jacques Ferrier

MATÉRIEL

TGBT
TD
Canalisations électriques préfabriquées
DéTECTEURS de présence
Onduleurs
Nourrices encastrées
Baies VDI LCS²
Boîtes de sol

LOCALISATION

Rouen (Seine-Maritime)

À Rouen, la métropole s'offre un bijou technique et architectural

Impossible de rater à Rouen le nouveau siège de la métropole Rouen Normandie. Architecture et équipements techniques, rien n'a été laissé au hasard. **Tous les acteurs de ce chantier ont su trouver, ensemble, les solutions à même de satisfaire l'investisseur.**

➔ Nouveau siège de la métropole Rouen Normandie, le Hangar 108 prend place au cœur d'un éco-quartier sur les quais de Seine. Vertueux, le bâtiment est à énergie positive (Bepos) et bénéficie de la certification allemande PassivHaus. Sur 8 000 m², ce lieu dans lequel l'architecture futuriste fait écho à l'esprit maritime peut accueillir 320 personnes.

Des nourrices discrètes

Si la façade extérieure a bénéficié d'un traitement particulier, l'architecture et le décor intérieur ont eux aussi été le fruit de longues réflexions. « À titre d'exemple, l'architecte ne voulait aucune goulotte PVC apparente, explique Stéphane Dobelin, directeur de projets au bureau d'études Sogeti. Nous avons donc décidé de créer des coffres démontables à l'intérieur desquels nous avons placé des nourrices encastrées, configurées en usine, qui regroupent les prises de courant normales et informatiques. En ouvrant les coffres par le dessus il est ensuite facile d'accéder à la connectique et de procéder au raccordement via le système de précâblage. » Au total, ce ne sont pas moins de 517 nourrices qui ont été posées ainsi.

Des échanges techniques

Outre ces produits, Legrand a fourni une solution complète puissance, courant fort et faible. Du TGBT jusqu'aux prises en passant par les baies VDI, la cohérence de l'installation est totale. « Nous avons beaucoup travaillé avec Legrand à différents niveaux, souligne Arnaud Pain, président de Team Réseaux qui a réalisé l'intégralité de l'installation électrique. Nous avons eu d'une part des discussions avec leurs équipes techniques et commerciales pour valider le choix des nourrices, et d'autre part, nous avons également travaillé en amont sur la conception des armoires et le dimensionnement des protections. » Chantier majeur sur Rouen ces dernières années, le siège de la métropole Rouen Normandie est désormais équipé pour traverser les ans.

« Nous attendons de la réactivité. » ✕



Responsable du service travaux neufs et entretien à la métropole Rouen Normandie, Frédéric Boyere revient sur ses attentes en termes d'installation électrique.

— « En concevant ce nouveau siège, notre volonté était de proposer un bâtiment facile à vivre et modulable dans le fonctionnement. Dans le cahier des charges, nous voulions

notamment des nourrices dans chaque poste de travail et des ouvrants motorisés. Quand l'installateur nous a proposé les produits Legrand, nous avons été totalement rassurés car la marque est largement connue. Ce que nous attendons d'un fabricant de matériel électrique, c'est de la réactivité si jamais les produits sont défectueux, ou bien s'il y a besoin de renouveler le matériel pour modifier les installations existantes. Et l'assurance, bien sûr, de toujours retrouver les mêmes gammes de produits pour avoir une cohérence de l'installation électrique. »



01

PRB, le goût de la performance

En Vendée, l'entreprise PRB est une institution. Son gigantesque site de production a vu récemment s'ériger de nouveaux bâtiments. L'entreprise Loué Société n'a pas hésité à faire appel à son partenaire historique Legrand pour **remporter deux affaires d'envergure.**

→ Connue comme sponsor voile depuis plus de 25 ans, l'entreprise PRB a remporté de nombreuses victoires dans des courses comme le Vendée Globe et la Transat Jacques Vabre. Il faut dire que la recherche de performance a toujours été au cœur de la démarche de cette entreprise familiale, leader dans la fabrication de produits de construction. En constante progression, l'entreprise a construit il y a deux ans un espace d'accueil clients (lire témoignage) et, plus récemment, un nouvel entrepôt de 15 000 m² sur son site de production vendéen de 60 hectares.

Un précurseur

Chargé de la réalisation des lots électriques courants forts et faibles pour ces deux bâtiments, l'un à vocation tertiaire et l'autre industrielle, l'installateur Loué Société n'a pas hésité quant au choix du fabricant comme le confie Jean-Pierre Loué, le président. « J'ai été le premier installateur en 1996 à poser un disjoncteur 1000 A Legrand et à réaliser un tarif vert avec ce matériel. Depuis, je suis resté fidèle à la marque car le suivi client est excellent. Nous sommes toujours partenaires jusqu'au bout pour obtenir des affaires. Sur le dossier PRB, initialement, le CCTP



02



03



04



05



06



07

01_ Entreprise renommée et engagée, PRB a besoin de solutions à la hauteur de sa réputation et de son image. 02_ Un auditorium pourvu d'équipements dernier cri est dédié à l'accueil des clients pour les présentations de l'entreprise et autres événements majeurs. 03_ La partie son et image de l'auditorium est gérée via une baie VDI LCS². 04_ Des compteurs permettent la mesure des consommations. 05_ Dans une entreprise soucieuse de son image, le choix du bon appareillage importe également. 06_ Les disjoncteurs moteurs magnétothermiques MPX protègent toutes les pompes de circulation. 07_ Jean-Pierre Loué, président de Loué Société accompagne PRB depuis longtemps.

n'était pas en Legrand. Nous avons tout repris et chiffré avec leurs matériels. »

Une grande largeur de gamme

Une solution globale a donc été retenue pour les deux chantiers. Pour ne citer que quelques solutions, dans l'entrepôt, le TGBT est équipé de compteurs de mesure et de disjoncteurs avec mesure intégrée qui permettent de remonter les informations de consommation sur une GTB. « Pour les études nous avons utilisé les logiciels XL PRO Calcul et XL PRO³, Legrand nous a également donné beaucoup de conseils sur la mesure », remarque Jean-Pierre Loué. De plus, des disjoncteurs MPX intégrés dans des coffrets Atlantic protègent toutes les pompes de circulation. « Chez Legrand, ils ont toutes les solutions pour réaliser un chantier de A à Z. Il n'y a donc pas à hésiter. » N'oublions pas de préciser que chez PRB, Loué Société a également procédé à l'équipement d'un nouveau laboratoire de tests, toujours avec des produits Legrand... évidemment.

INTERVENANTS

Investisseur : PRB
Installateur : Loué Société
Bureau d'études : AREA
Architecte : P.A.D.

MATÉRIEL

TGBT
TD
Compteurs de mesure
Disjoncteurs MPX
Appareillage : Programmes
Céliane, Mosaic, Plexo
DéTECTEURS de présence
Canalisations électriques
préfabriquées
Coffrets Atlantic
Baies VDI LCS²

LOCALISATION

La Mothe-Achard commune
des Achards (Vendée)

75 mètres,
c'est la longueur des CEP
destinées à alimenter
les chargeurs des chariots
de manutention

« L'esthétique des produits était importante. »



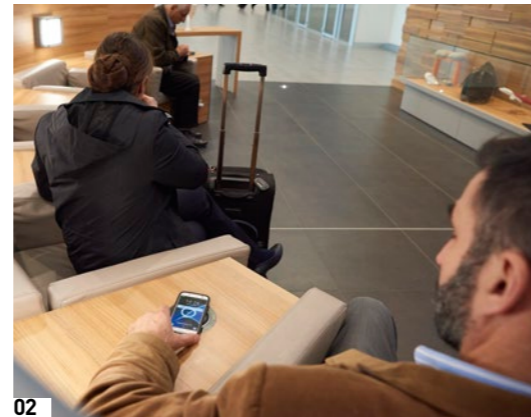
Frédéric Caillé, directeur projets et développements, a supervisé la réalisation de l'espace Jacques Laurent. Présentation.

— « Sur près de 1 200 m², l'espace Jacques Laurent accueille un show-room, un amphithéâtre de 220 places ainsi qu'un espace réception avec un salon cosy. C'est dans ce lieu que nous accueillons nos clients

pour les présentations de l'entreprise ainsi que nos invités passionnés de voile. Ce lieu retrace également l'histoire familiale et industrielle de l'entreprise. Concernant le lot électricité, nous nous en sommes remis aux conseils de nos prestataires. Notre souhait avant tout était que l'installation soit simple à utiliser. L'esthétique des produits était également importante et pour cela, les fonctions avec la finition Céliane s'intègrent parfaitement dans le décor. »



01



02



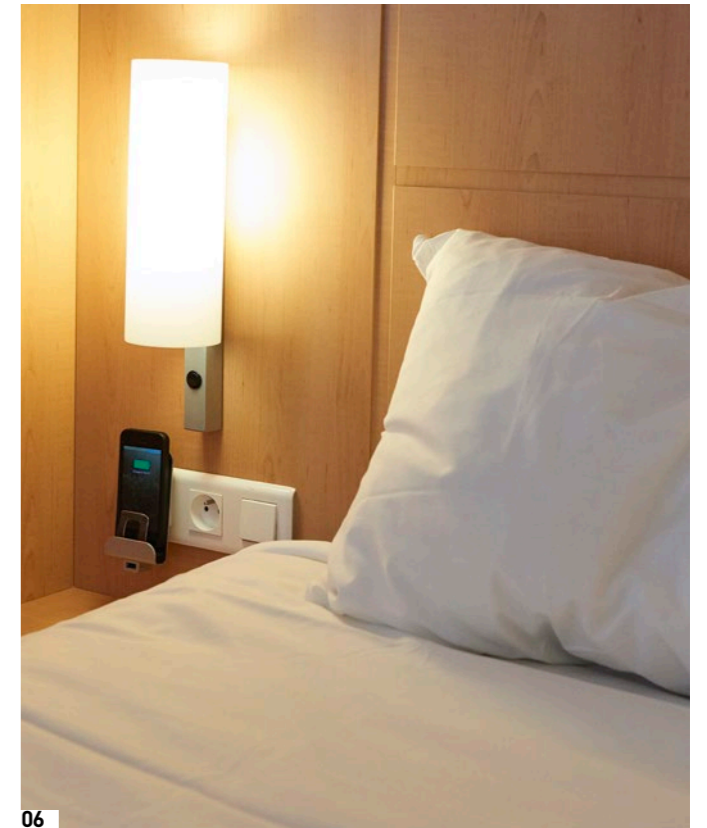
03



04



05



06

01_Tous les grands lieux publics, comme les aéroports, commencent à s'équiper et à mettre à disposition des infrastructures de recharge à induction. 02_À l'aéroport de Lyon-Saint-Exupéry, offrir la possibilité aux passagers de recharger leur téléphone est un plus en termes de services. 03_Les chargeurs verticaux s'installent facilement dans tous types de lieux. 04_Les chargeurs sans fil s'encastrent très facilement et discrètement dans le mobilier de bureau. 05_À l'IBIS Lyon Gerland Musée des Confluences, le chargeur mobile est à la disposition des clients sur le bar. Pratique et esthétique. 06_Dans une chambre d'hôtel, en tête de lit, le portable se recharge tout seul et reste à portée de main.

La recharge sans fil c'est l'avenir !

Les chargeurs sans fil de téléphones vont s'imposer et révolutionner le mode de recharge de nos mobiles. Peu coûteuse, la charge à induction apporte un plus à l'utilisateur et de la plus-value à l'investisseur. Legrand a senti la tendance et propose déjà une offre élargie. **Il est temps d'essayer !**

→ La technologie Qi est destinée à devenir un standard en termes de recharge sans fil.

On compte déjà 433 industriels qui se sont regroupés à travers l'association WPC (Wireless Power Consortium) pour en faire un standard mondial. Ce standard garantit à tout un chacun l'interopérabilité entre le téléphone portable et le chargeur, par exemple dans les infrastructures (bâtiment, mobilier) ou dans les transports (80 modèles de voitures sont déjà équipés). La compatibilité des derniers Smartphones d'Apple (iPhone 8 et X) a dynamisé le marché et engagé bon nombre d'investisseurs publics ou privés à s'équiper : aéroports, gares, hôpitaux, hôtels, restaurants, boutiques...

Legrand une recharge d'avance

La technologie de la charge sans fil (*wireless power*) intervient dans une logique sociétale affirme Alain Boucher : « Finie la charge avec un cordon ! Les gens veulent de la liberté et les jeunes plébiscitent le monde sans fil ! Il sera naturel pour tous de trouver sa station de charge sans fil disponible au travail ou à la maison. » C'est pourquoi Legrand a développé une offre de chargeurs sans fil ergonomique en mesure de trouver sa place dans les espaces de travail ou en résidentiel, par exemple sur votre crédence dans la cuisine ou sur votre tête de lit. Ces solutions exclusives étaient présentées au salon CES Las Vegas en janvier et au salon Light & Building de Francfort en mars 2018.

« Une gamme complète de chargeurs sans fil. »



« Les gens veulent de la liberté et couper le cordon ! » déclare Alain Boucher, responsable marketing.

La gamme de chargeurs à induction Legrand se compose de quatre modèles complémentaires. Deux chargeurs verticaux pour intégration dans des parois : une version avec des finitions au choix, et une version IP 66/IK 08 résistante aux chocs et aux intempéries pour les espaces publics intérieurs et extérieurs ou à forte sollicitation. Puis un chargeur horizontal rond et discret intégrable dans le mobilier pour poser son téléphone. Et enfin, une station de charge mobile à installer sans contrainte et sans travaux. Ainsi, quels que soient le lieu et les usages, il existe toujours une solution appropriée.

Chantier

INTERVENANTS

Investisseur : Conseil départemental du Nord
Installateur : Santerne Nord
Bureau d'études : JLL
Architecte : Otton Sanchez

MATÉRIEL

Système de supervision
TGBT
TD
Compteurs d'énergie
Transformateur sec
DéTECTEURS de présence
ECO 2
Appareillage Programme
Mosaic
Prises Hypra
Arrêts d'urgence Osmoz

LOCALISATION

Le Quesnoy (Nord)



01



02



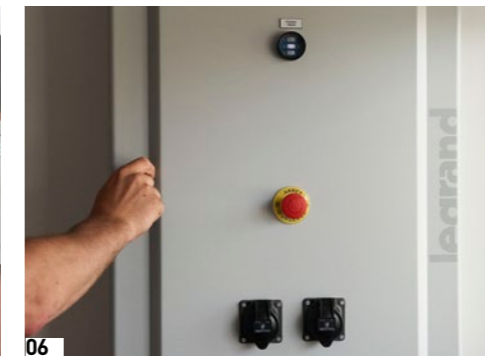
03



04



05



06



07

01_Économies obligent, les établissements scolaires ont besoin de réduire leurs consommations. 02_La maîtrise des consommations commence par un comptage précis. 03_Le système de supervision Legrand a été plébiscité par les utilisateurs pour sa simplicité d'utilisation. 04_Des détecteurs de présence sont utiles pour gérer l'allumage et l'extinction des luminaires dans les lieux à fort passage. 05_Le TGBT faisait partie de l'offre globale courant fort. 06_Simple et efficace, le bouton d'arrêt d'urgence Osmoz garantit la sécurité de l'installation et des utilisateurs. 07_Philippe Waselinck, spécialiste des lots courant fort et faible au Conseil départemental du Nord, fait confiance à Legrand depuis longtemps.

Un collège qui donne des leçons de maîtrise énergétique

Au collège Eugène Thomas de Le Quesnoy, c'est toute une batterie de solutions qui a été mise en œuvre pour aider à la maîtrise des consommations d'énergie.

Le catalogue Legrand fournissait tous les produits susceptibles de répondre au cahier des charges.

→ Situé à une heure de Lille dans la ville de Le Quesnoy (Nord), le collège flambant neuf Eugène Thomas qui bénéficie de la certification HQE accueille sur 6 500 m² près de 900 élèves. « Dans cet établissement nous avons eu la volonté de mettre des produits très novateurs favorisant les économies d'énergie. Cela correspond à une démarche du département du Nord de réaliser des bâtiments économes en énergie et vertueux d'un point de vue environnemental, explique Philippe Waselinck, spécialiste des lots courant fort et faible au Conseil départemental du Nord. Full LED, produits communicants, organes de mesure, détection de présence et sondes de luminosité, nous sommes presque au bout de ce que l'on peut faire de mieux en matière de gestion d'énergie. »

Un système de supervision plébiscité

C'est l'entreprise Santerne Nord Tertiaire - spécialisée notamment dans les établissements scolaires - qui a eu la charge d'installer et de mettre en œuvre les différents équipements. Vincent Delbart, responsable



150, ^x
c'est le nombre de compteurs d'énergie présents dans les tableaux

d'affaires, a suggéré l'emploi des produits Legrand pour répondre au cahier des charges. « Nous avons déjà réalisé par le passé un collège avec des systèmes de détection Legrand et la solution marche bien. Concernant le système de supervision, nous avons fait le tour des offres disponibles sur le marché et peu de solutions se sont avérées simples à prendre en main. Seul Legrand proposait un outil efficace et facile à maîtriser. » Et Philippe Waselinck de compléter : « On savait que ce système simple à exploiter par l'utilisateur final serait utilisé. »

Un appui technique apprécié

Santerne Nord Tertiaire a également pu bénéficier de l'appui technique de Legrand car, en cours de réalisation du chantier, un technicien s'est déplacé chez le tableautier pour paramétrer les 150 compteurs d'énergie présents dans les tableaux. « Nous savons que les constructeurs ne le font pas généralement. Là, Legrand a apporté un soutien technique important », se félicite Vincent Delbart.

« Nous poussons les technologies innovantes. » ^x



Adepte des solutions techniques novatrices, Stéphane Trèves, responsable d'affaires au bureau d'études JLL à Lille, nous confie les raisons de son choix des produits Legrand.

« Dans les descriptifs que nous établissons, nous poussons systématiquement les technologies innovantes susceptibles d'être sélectionnées. Ainsi, la technologie ultrason pour les détecteurs de présence est propre à Legrand. Celle-ci est parfaitement maîtrisée par le constructeur et elle constitue une offre pertinente et efficace. De même, nous n'avons pas hésité à préconiser l'emploi du système de supervision Legrand ludique et simple d'accès. Enfin, nous constatons également tout l'intérêt des transformateurs secs qui permettent de réduire les opérations d'entretien. »



01

Chez Régional Intérim, du travail temporaire mais une installation pérenne

En Bretagne, la société Régional Intérim a ouvert une nouvelle agence. Un gros travail de rénovation a été nécessaire, l'occasion pour l'installateur Kerromes de proposer une solution full Legrand. **Contrat rempli.**

➔ Après avoir été successivement une agence immobilière et une pharmacie, le 41 rue Jules-Ferry à Saint-Brieuc s'est transformé depuis peu en agence d'intérim. Le local avait besoin d'une sérieuse rénovation pour accueillir son activité et recevoir clients et intérimaires dans les meilleures conditions. C'est l'installateur Gilles Bruniquel, gérant de l'entreprise Kerromes située à Saint-Cast-le-Guildo (Côtes-d'Armor), qui a réalisé l'ensemble de l'installation électrique, épaulé pour l'anecdote, par un intérimaire placé par l'agence elle-même.

Le choix de la continuité

« Nous sommes ici sur une rénovation lourde et la particularité de ce chantier est que celui-ci a été réalisé dans des temps records : en 3 mois à deux personnes. J'avais déjà travaillé sur deux pharmacies par le passé ce qui me confère une certaine expérience des chantiers tertiaires » souligne Gilles Bruniquel. Le précédent propriétaire de l'entreprise Kerromes travaillant déjà habituellement avec du matériel Legrand, il a semblé logique à M. Bruniquel de continuer dans la marque pour



02



03



04



05

01_ Quand on recrute des candidats, il faut montrer l'exemple et inspirer confiance, la présentation des locaux est importante. 02_ Dans la nouvelle agence, les espaces de travail se veulent fonctionnels et accueillants. 03_ Sobre et pratique, l'appareillage Mosaic s'est imposé naturellement. 04_ ERP oblige, les blocs de secours sont indispensables. S'ils sont esthétiques, c'est parfait. 05_ Les tableaux Drivia sont une solution idéale pour les chantiers petit tertiaire.

réaliser le chantier. Ainsi, du tableau principal DRIVIA en passant par l'appareillage Mosaic avec ses blocs de prises pour chaque poste de bureau et les blocs de secours, tout provient du même fabricant.

Une synergie de marques appréciée

« Legrand possède tous les produits pour réaliser un chantier complet et je n'ai pas à vendre la solution à mes clients car le nom est suffisamment connu ; je trouve par ailleurs judicieux qu'ils rachètent des marques comme Arnould, Sarlam, ou bien encore Bticino car l'offre de groupe devient très intéressante et complémentaire. Enfin, sur ce chantier une relation de confiance s'est instaurée entre la commerciale Legrand et moi, j'ai été très bien accompagné » conclut Gilles Bruniquel.

« Avoir du matériel Legrand c'est rassurant. »



Responsable du secteur Côtes-d'Armor chez Régional Intérim, Emmanuelle Grandorge nous présente l'activité de l'entreprise et nous fait part de son avis sur le choix du matériel Legrand.

— « Chez Régional Intérim nous sommes une agence d'emploi avec 46 agences en France. Nous avons à peu près 70 intérimaires fidélisés et une trentaine de clients. Nous sommes orientés industrie et agroalimentaire, deux secteurs d'activité très présents dans la région. Concernant cette nouvelle agence et les travaux, c'est l'architecte qui s'est occupé de tout et qui a choisi le matériel électrique avec notre électricien Kerromes. Avoir du matériel Legrand est plutôt rassurant car c'est une référence connue avec laquelle il n'y a pas de soucis. »

Fiche Chantier

INTERVENANTS

Investisseur : Régional Intérim
Installateur : Kerromes

MATÉRIEL

Appareillage Programme Mosaic
Goulotte
Blocs de secours
Tableau DRIVIA
Gaine GTL

LOCALISATION

Saint-Brieuc (Côtes-d'Armor)



de réponses sur
legrand.fr

10

c'est en semaines le temps de réalisation du chantier



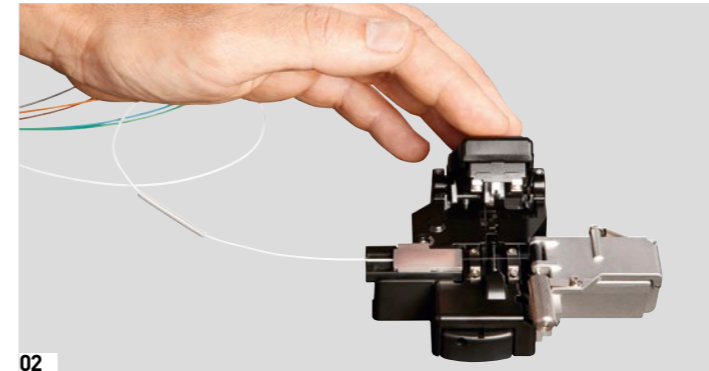
01

LCS³, l'offre VDI qui se conjugue au futur

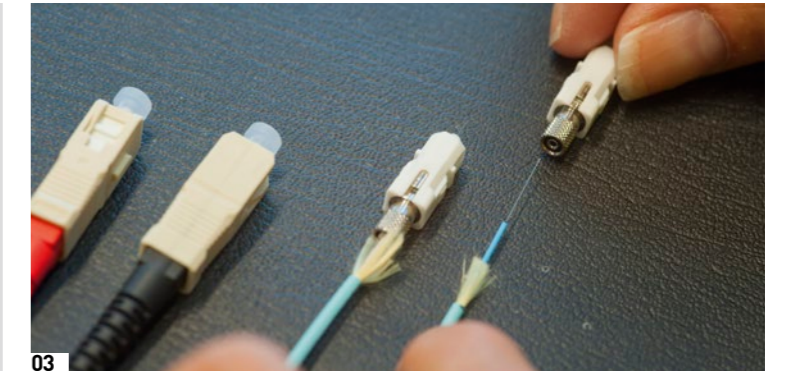
Lancer une nouvelle gamme de produits est toujours un défi. Il faut répondre aux exigences du bâtiment et de son usage. **Avec l'offre cuivre et fibre optique LCS³, Legrand innove.**



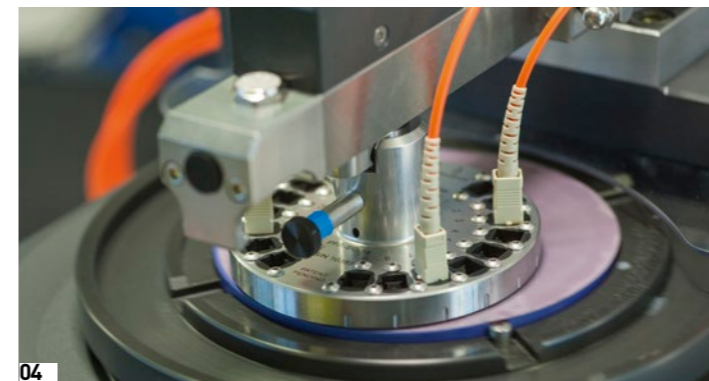
→ «La nouvelle offre système LCS³ lancée en mai 2017 est une refonte quasi-complète de l'ancienne offre LCS², déclare David Le Vely, responsable marketing France pôle systèmes tertiaires. Tout le cœur de l'infrastructure fibre et cuivre a évolué et l'offre est totalement refondue. Elle concerne notamment les panneaux de brassage cuivre, les tiroirs fibre optique et la partie enveloppes Linkéo et PDU» La nouvelle offre LCS³ est née du constat que les besoins en DATA évoluent très rapidement avec de plus en plus de données en circulation, d'où l'importance d'apporter plus de performance au réseau. Ainsi, en plus des cat 6 et 6a, Legrand propose aussi des solutions en catégorie 8. Les normes évoluant également il convenait d'adapter les nouveaux produits. Désormais, et parce que de plus en plus de puissance passe à travers les RJ45, Legrand propose aujourd'hui une infrastructure POE++. Enfin, des critères essentiels ont été retenus dans la rédaction du cahier des charges de la nouvelle offre LCS³ tels que faciliter la mise en œuvre et la maintenance. Ainsi on peut extraire chaque connecteur à l'unité en préservant la continuité de service, ou encore l'évolutivité et la



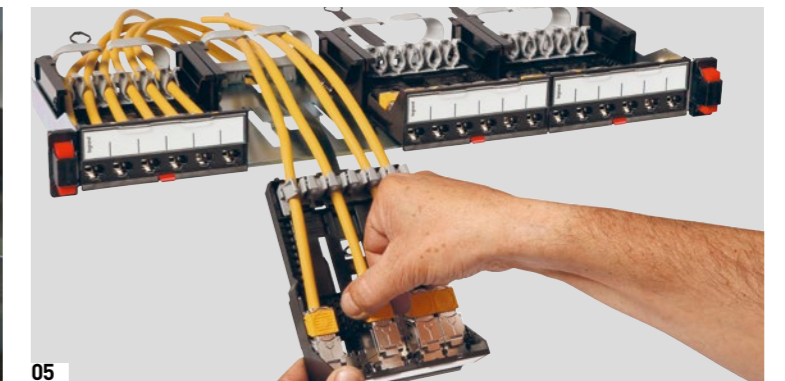
02



03



04



05

01_ L'offre LCS³ a été développée pour répondre aux nouveaux usages numériques et aux exigences du bâtiment connecté. 02_03_ La mise en œuvre des connecteurs optique est l'étape essentielle de la formation VDI/LCS²-LCS³ fibre optique. 04_ Les connecteurs sont fabriqués en France dans l'usine Legrand de Saint-Marcellin. 05_ L'extraction unitaire et sans outil du connecteur cuivre permet d'effectuer des opérations de maintenance tout en garantissant la continuité de service.



modularité. La densité de la baie peut être optimisée grâce aux solutions haute densité en cuivre et en fibre optique.

La performance sur mesure

«Sur la partie fibre optique nous proposons une réelle évolutivité dans les solutions, souligne David Le Vely, à côté des solutions standard nous en proposons d'autres évolutives en densité, nombre de fibres, etc. Le client peut également choisir son mode de raccordement : connectique rapide, pigtail ou préconnectorisée pour aller plus vite. Pour ce dernier mode, les liens existent en monomodes ou multimodes». Legrand peut par ailleurs s'enorgueillir de fabriquer ses connecteurs en France. Dans son usine de Saint-Marcellin, les produits sont créés à la demande. Un rapport de test est établi pour chaque connecteur et les devis sont réalisés sous 24h, la livraison à partir de 5 jours. Sachez enfin que toute l'offre fibre optique et cuivre garantie 25 ans est intégrée dans le logiciel LCS-PRO³, vos études n'en seront que plus précises et plus fiables.

« Obtenir la certification VDI/ LCS² – LCS³ fibre optique. »

Animateur de formation en courant faible, Guillaume Brouard nous explique l'intérêt d'obtenir la certification.



«Aujourd'hui, un certain nombre de maîtres d'ouvrage souhaitent que l'installateur soit certifié par le constructeur. Cela atteste que le professionnel maîtrise parfaitement les produits mis en œuvre et qu'il est opérationnel sur un chantier.

La certification VDI/LCS² – LCS³ fibre optique concerne la mesure de la performance, les règles d'installation et comprend un rappel sur les normes en vigueur. À l'issue de la journée et demie de formation, nous procédons à une évaluation théorique sous forme de QCM portant sur les connaissances acquises. La formation est dispensée dans tous les centres Innoval Legrand à Limoges ou en région.»

Dates et lieux, consultables en ligne sur :
www.legrand.fr / Espace Pro / Formations / Planning des formations

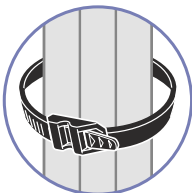
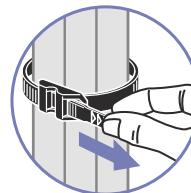
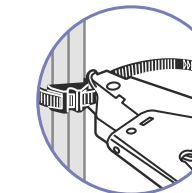



UN COLLIER ? NON. UN COLSON™

Nouvelle **ergonomie**,
Moins d'efforts au serrage

Nouvelle tête
arrondie,
non agressive
pour les mains






MISE EN ŒUVRE FACILITÉE

> 3 zones de mise en œuvre permettant de réduire l'effort de serrage et les TMS (Troubles Musculo-Squelettiques)

1- MISE EN ATTENTE	2 - SERRAGE MANUEL	3 - SERRAGE À LA PINCE
		
1 daN	2 daN	5 daN
		
Zone temporaire. Mise en attente	Zone de serrage manuel	

RÉSISTANCE EXTRÊME

> Forte résistance à l'arrachement : idéal pour toutes les installations

		
Protégé UV	Non propagateur de la flamme	Résistant au froid
		
Résistant au chaud	Résistant aux agents extérieurs	

Nouveau **packaging**
plus pratique !



De multiples accès aux colliers par pré-découpes

Une attache ceinture pour faciliter vos chantiers

Un fond renforcé pour éviter la perte des colliers