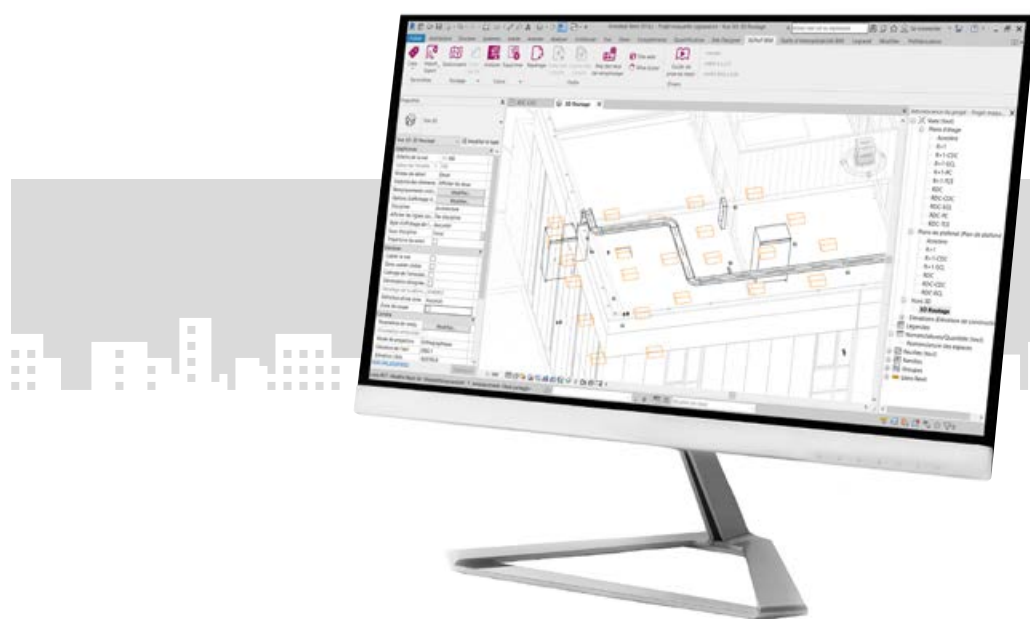


# XLPro<sup>3</sup> BIM

Plug-in AUTODESK® REVIT®



- MODÉLISATION
- GESTION DES CÂBLES
- CALCUL ÉLECTRIQUE

SPÉCIALISTE MONDIAL DES INFRASTRUCTURES  
ÉLECTRIQUES ET NUMÉRIQUES DU BÂTIMENT

 **legrand**®

POUR VOS PROJETS ÉLECTRICITÉ,  
LEGRAND CRÉE

# XL PRO<sup>3</sup> BIM

L'objectif du BIM (Building Information Modeling) est de mieux concevoir, construire, rénover, exploiter les bâtiments, en partageant des informations fiables sur une même maquette numérique.

Le gouvernement prévoit dans le cadre du « Plan BIM 2022 » la généralisation de l'utilisation du numérique et notamment de la maquette BIM dans le secteur de la construction.

Dès aujourd'hui, Legrand vous accompagne vers cette transition en mettant à votre disposition son nouveau plug-in intégré dans AUTODESK® REVIT® : XL Pro<sup>3</sup> BIM.

## LES AVANTAGES DU BIM :

- **Fluidifier les échanges** grâce au mode collaboratif.
- **Optimiser les coûts et les délais** en ayant une compréhension globale du projet.
- **Améliorer l'exploitation du bâtiment** grâce aux données centralisées.



ÉTUDIER



CONCEVOIR



CONSTRUIRE



EXPLOITER



MAINTENIR



LE BIM PERMET DE PARTAGER  
DES INFORMATIONS FIABLES  
TOUT AU LONG DE LA DURÉE DE  
VIE D'UN BÂTIMENT



# LES AVANTAGES D'XLPRO<sup>3</sup> BIM

C'est un plug-in intégré à AUTODESK® REVIT® qui permet de générer des notes de calcul directement dans la maquette BIM.



## OUTIL INTÉGRÉ

Calcul et actualisation des données en temps réel dans l'environnement AUTODESK® REVIT®



## SCHEMA OPTIMISÉ

Permet la création et l'organisation du schéma électrique.



## ROUTAGE DES CÂBLES

Organisation du cheminement et calcul des longueurs réelles.



## CALCUL AUTOMATIQUE

Note de calcul et mode de pose se font directement par l'intermédiaire du plug-in.



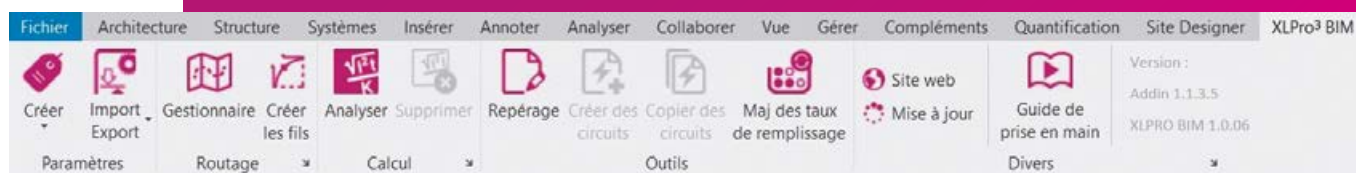
## DONNÉES SÉCURISÉES

Toutes les données du projet sont sauvegardées dans la maquette numérique.

CONFORME À LA NORME NF C 15-100  
ET À LA MARQUE 

## INTÉGRATION DU PLUG-IN XL PRO<sup>3</sup> BIM

Après avoir téléchargé et installé XL Pro<sup>3</sup> BIM<sup>(1)</sup>, vous verrez apparaître dans la barre de menu AUTODESK® REVIT® un nouvel onglet XL Pro<sup>3</sup> BIM.



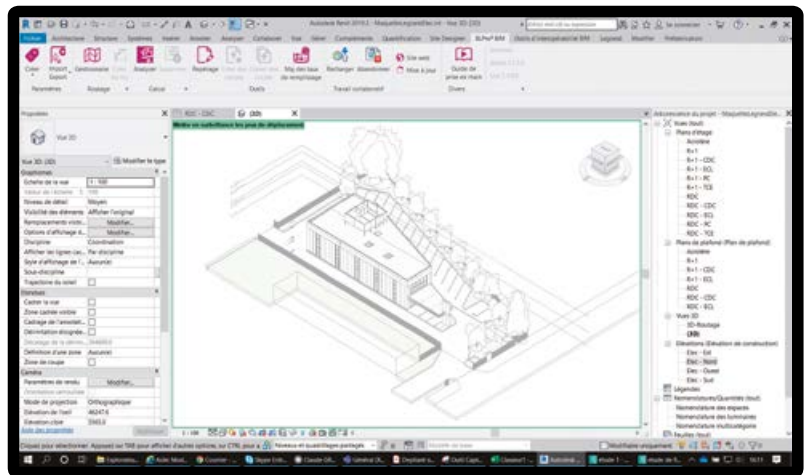
<sup>(1)</sup> XLPro<sup>3</sup> BIM est compatible avec AUTODESK® REVIT® à partir de sa version 2018

# LES ÉTAPES CLÉS POUR GÉNÉRER LA NOTE DE CALCUL

XL Pro<sup>3</sup> BIM vous permet en quelques étapes, et sans changer vos habitudes dans AUTODESK® REVIT®, de générer une note de calcul en mode collaboratif.

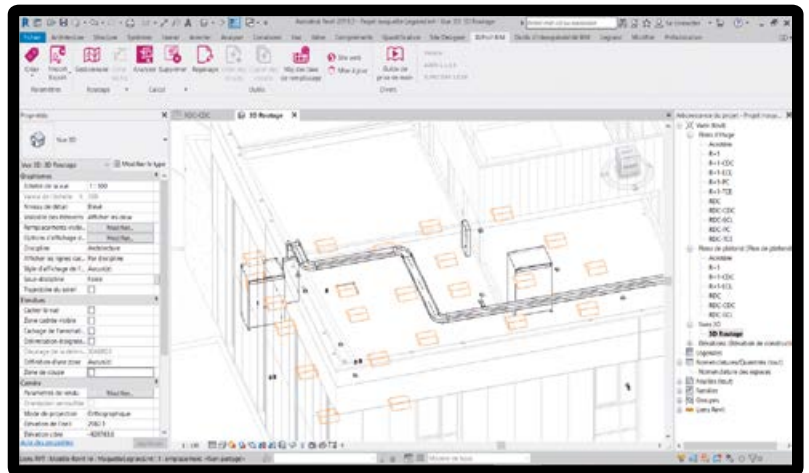
## ÉTAPE 1

Structurez, modélisez votre projet dans AUTODESK® REVIT® et réalisez le découpage par sous-projets, vues et/ou corps de métiers...



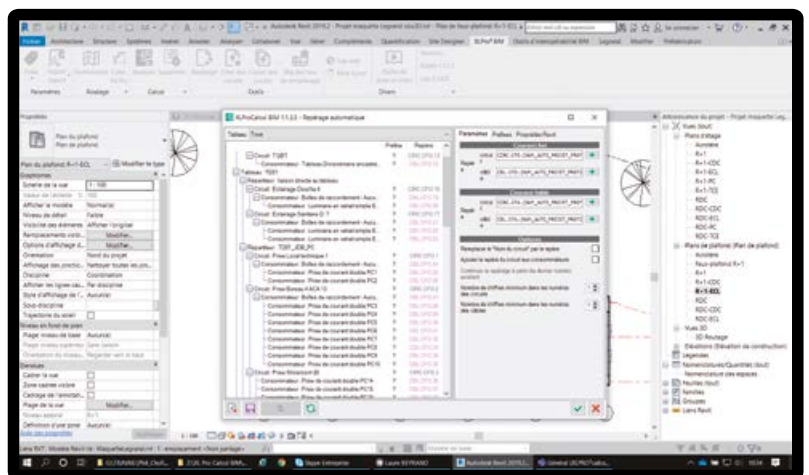
## ÉTAPE 2

Posez les objets nécessaires à votre projet dans AUTODESK® REVIT® : luminaires, prises, interrupteurs, tableaux, boîtes de dérivation, chemins de câbles...



## ÉTAPE 3

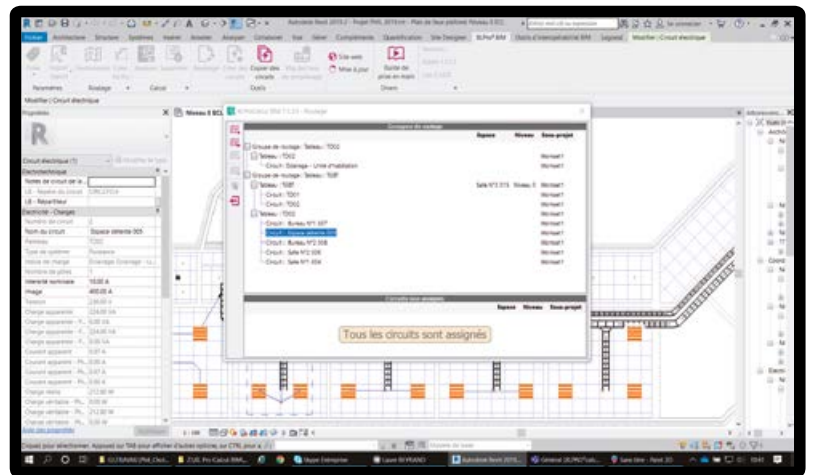
Liez les objets entre eux en créant des circuits. XL Pro<sup>3</sup> BIM vous permet de gagner du temps en structurant votre schéma électrique.



# LES ÉTAPES CLÉS POUR GÉNÉRER LA NOTE DE CALCUL

## ÉTAPE 4

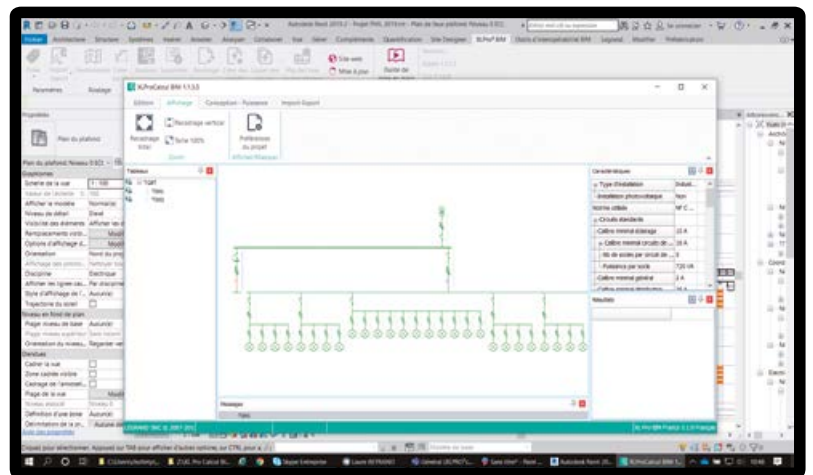
Routez les circuits avec **XL Pro<sup>3</sup> BIM** pour les gérer de manière optimale. Vous obtenez la longueur réelle des câbles.



## ÉTAPE 5

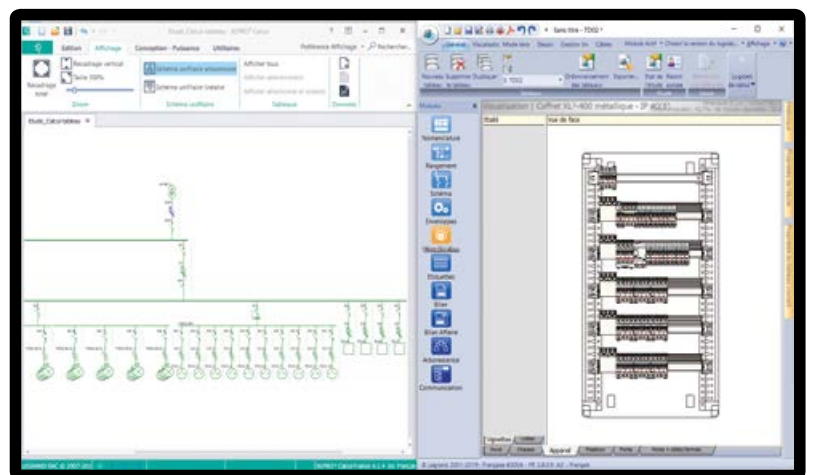
Lancez l'analyse avec **XL Pro<sup>3</sup> BIM** pour obtenir le mode de pose et le schéma unifilaire par répartiteur :

- Note de calcul
- Carnet de câbles
- Carnet d'appareillage, réglage de disjoncteurs...



## ÉTAPE 6

Exportez votre étude vers **XL Pro<sup>3</sup> Calcul** ou vers **XL Pro<sup>3</sup> Tableaux** pour finaliser votre projet : dimensionnement de l'enveloppe, nomenclature et chiffrage du matériel...



# L'ACCOMPAGNEMENT LEGRAND



## COMMENT VOUS FORMER ET OBTENIR XL PRO<sup>3</sup> BIM ?

Contactez-nous pour les modalités de formation.

À l'issue du stage, repartez avec votre clé d'activation.

Contactez le service formation

Tél : 09 88 66 11 18 (prix appel local)

Mail : [formation.innoval@legrand.fr](mailto:formation.innoval@legrand.fr)



## BESOIN D'INFORMATIONS COMPLÉMENTAIRES ?

Contactez notre support technique qui répondra à vos questions.

## service Relations Pro

**0810 48 48 48**

Service 0,05 € / min  
+ prix appel

du lundi au vendredi 8 h à 18 h



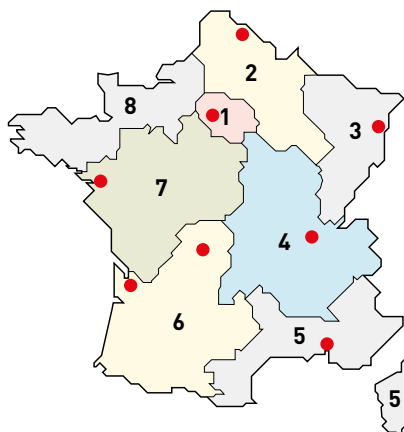
## EN SAVOIR PLUS SUR LES OBJETS BIM LEGRAND

Rendez vous sur [www.legrand.fr](http://www.legrand.fr).

XL Pro<sup>3</sup> BIM fait partie de la suite XL Pro<sup>3</sup> qui vous permet de calculer, concevoir et implanter vos tableaux.

› Retrouvez la suite logicielle XL Pro<sup>3</sup> sur [www.legrand.fr](http://www.legrand.fr)

## DIRECTIONS RÉGIONALES



● Centres Innoval

### 1 - DIRECTION RÉGIONALE ÎLE DE FRANCE

BP 37, 82 rue Robespierre - 93170 Bagnolet

**Départements :** 75 - 77 - 78 - 91 - 92 - 93 - 94 - 95

☎ : 01 49 72 52 00

📧 : fr-dr-paris@legrand.fr

### 2 - DIRECTION RÉGIONALE NORD

12A avenue de l'Horizon  
59650 Villeneuve d'Ascq

**Départements :** 02 - 08 - 10 - 51 - 52 - 59 - 60 - 62 - 80

☎ : 0 805 129 129

📧 : fr-dr-lille@legrand.fr

### 3 - DIRECTION RÉGIONALE EST

**Nouvelle  
adresse**

290 avenue de Colmar  
67000 Strasbourg

**Départements :** 25 - 39 - 54 - 55 - 57 - 67 - 68 - 70 - 88 - 90

☎ : 03 88 77 32 32

📧 : fr-dr-strasbourg@legrand.fr

### 4 - DIRECTION RÉGIONALE RHÔNE-ALPES BOURGOGNE AUVERGNE

8 rue de Lombardie - 69800 Saint-Priest

**Départements :** 01 - 03 - 07 - 15 - 21 - 26 - 38 - 42 - 43 - 58 - 63 - 69 - 71 - 73 - 74 - 89

☎ : 0 800 715 715

📧 : fr-dr-lyon@legrand.fr

### 5 - DIRECTION RÉGIONALE MÉDITERRANÉE

Le Campus Arterparc - Bâtiment C  
595 Rue Pierre Berthier  
13591 Aix en Provence Cedex 3

**Départements :** 2A - 2B - 04 - 05 - 06 - 11 - 13 - 30 - 34 - 48 - 66 - 83 - 84 - Monaco

☎ : 0 800 730 800

📧 : fr-dr-aix-en-provence@legrand.fr

### 6 - DIRECTION RÉGIONALE SUD-OUEST

73 rue de la Morandière  
33185 Le Haillan

**Départements :** 09 - 12 - 19 - 23 - 24 - 31 - 32 - 33 - 40 - 46 - 47 - 64 - 65 - 81 - 82 - 87

☎ : 0 805 121 121

📧 : fr-dr-bordeaux@legrand.fr

### 7 - DIRECTION RÉGIONALE ATLANTIQUE VAL DE LOIRE

Technoparc de l'Aubinière  
14 impasse des Jades - Bat L - CS 53863  
44338 Nantes Cedex 3

**Départements :** 16 - 17 - 18 - 28 - 36 - 37 - 41 - 44 - 45 - 49 - 53 - 72 - 79 - 85 - 86

☎ : 0 805 120 805

📧 : fr-dr-nantes@legrand.fr

### 8 - DIRECTION RÉGIONALE BRETAGNE NORMANDIE

1 rue du Petit Pré - ZAC des Trois Marches  
35132 Vezin-le-Coquet

**Départements :** 14 - 22 - 27 - 29 - 35 - 50 - 56 - 61 - 76

☎ : 0 800 730 974

📧 : fr-dr-rennes@legrand.fr

## FORMATION CLIENTS

Innoval - 87045 Limoges Cedex - France

☎ : 05 55 06 88 30

Relations Enseignement Technique

☎ : 05 55 06 77 58

## SERVICE EXPORT

87045 Limoges Cedex - France

☎ : 05 55 06 87 87

Fax : 05 55 06 74 55

📧 : direction-export.limoges@legrand.fr

## service Relations Pro

**0810 48 48 48**

Service 0,05 € / min  
\* prix appel

du lundi au vendredi 8h à 18h  
128 av. de Lattre de Tassigny  
87045 Limoges Cedex - France  
E-mail : accessible sur legrand.fr

### SUIVEZ-NOUS SUR

@ legrand.fr

f facebook.com/LegrandFrance

in linkedin.com/legrandfrance/

ig instagram.com/legrand\_france/

yt youtube.com/legrandfrance/

p pinterest.fr/legrandfrance/

**legrand**

LEGRAND SNC

SNC au capital de 6 938 885 €

RCS Limoges 389 290 586

N° SIRET 389 290 586 000 12

TVA FR 15 389 290 586

### Siège social

128, av. du Maréchal-de-Lattre-de-Tassigny

87045 Limoges Cedex - France

☎ : 05 55 06 87 87

Fax : 05 55 06 88 88